



ผลิตภัณฑ์การสกัด

การสกัดที่รวดเร็วพร้อมการใช้งานที่ยืดหยุ่น





รวดเร็วและยืดหยุ่น ตอบทุกโจทย์การสกัดได้ในชั่วพริบตา

BUCHI นำเสนอผลิตภัณฑ์การสกัดสำหรับการทดสอบไขมัน รวมถึงการวิเคราะห์สารตกค้างและสารปนเปื้อนในตัวอย่างที่หลากหลาย โดยเป็นการสกัดด้วยวิธีการอัตโนมัติทั้งหมด ผลิตภัณฑ์ของเราช่วยให้กระบวนการทำงานเป็นไปอย่างมีประสิทธิภาพและลดขั้นตอนการทำงานในแบบดั้งเดิม



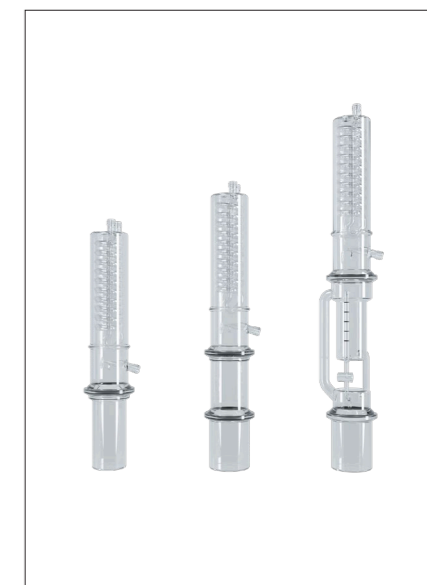
การสกัดที่รวดเร็วและทรงพลัง
อุปกรณ์ไฮเทคพร้อมรองรับกระบวนการทำงานทุกรูปแบบ

ระบบสกัดอัตโนมัติเต็มรูปแบบพร้อมรับประกันการทำงานแบบไม่ต้องใช้บุคลากรควบคุมดูแลที่ช่วยประหยัดทั้งต้นทุนและเวลา ผสานรวมชุดเครื่องแก้วและตัวทำความร้อนความเร็วสูงเข้ากับกระบวนการขึ้นสูงเพื่องานสกัดที่รวดเร็วสูงสุด สามารถทำซ้ำได้มากที่สุด และเป็นไปตามมาตรฐานทุกประการ โดยสามารถมองเห็นและรับรู้กระบวนการทำงานในทุกขั้นตอน รวมถึงวิธีการทำงานที่กำหนดไว้ล่วงหน้า ฐานข้อมูลตัวทำลายที่ครอบคลุม และชุดควบคุมการทำงานที่เข้าใจง่ายที่พร้อมรองรับการปฏิบัติงานของคุณในแต่ละวันให้เป็นไปอย่างสะดวกสบาย



มอบความปลอดภัยสูงสุดสำหรับผู้ใช้งานและตัวอย่างวิเคราะห์
สอดคล้องตามมาตรฐานความปลอดภัยระดับสูงสุด

ลดการสัมผัสตัวทำลายและให้อัตราการนำตัวทำลายกลับมาใช้ใหม่สูง (> 90%) ด้วยความแม่นยำของระบบที่ออกแบบมาเพื่อการสกัดอย่างปลอดภัยและเป็นมิตรต่อสิ่งแวดล้อม พร้อมปกป้องผู้ใช้ได้อย่างสมบูรณ์แบบและรับประกันการทำงานอย่างราบรื่นด้วยการตรวจสอบการทำงานของตัวทำความร้อน รวมถึงระดับของน้ำหล่อเย็นและตัวทำลายอย่างต่อเนื่อง ป้องกันการเสื่อมสภาพของตัวอย่างวิเคราะห์ที่ไวต่อความร้อนด้วยเซ็นเซอร์ปกป้องตัวอย่างวิเคราะห์ (อยู่ระหว่างการจดสิทธิบัตร)



ใช้งานได้อย่างยืดหยุ่น
เลือกวิธีการสกัดได้หลากหลายตามความต้องการของคุณ

FatExtractor E-500 (เครื่องสกัดไขมัน) สามารถปรับเปลี่ยนให้เข้ากับความต้องการที่เปลี่ยนแปลงได้ด้วยชุดเครื่องแก้วแบบถอดเปลี่ยนได้รุ่น SOX-HE-ECE และการสกัดทั้งแบบ Soxhlet, Randall หรือ Twisselmann ขณะที่ UniversalExtractor E-800 (เครื่องสกัด) มีแซมเบอร์การสกัดทั่วไปแบบครบวงจรที่รองรับวิธีการสกัดแบบต่างๆ ได้ถึงห้าแบบ ซึ่งสามารถเลือกใช้ได้อย่างอิสระตามตำแหน่งการสกัด พร้อมความยืดหยุ่นสูงสุดที่รองรับการทดสอบได้ถึง 6 ตัวอย่างพร้อมกัน จึงได้จำนวนตัวอย่างทดสอบเพิ่มมากขึ้น

ทำงานประจำวันได้อย่างราบรื่นแบบมืออาชีพ ผลิตภัณฑ์การสกัด

ผลิตภัณฑ์การสกัดสำหรับการทดสอบไขมัน การวิเคราะห์สารตกค้างและสารปนเปื้อนในตัวอย่างที่หลากหลาย รวมถึงการสกัดตัวทำละลายอื่นๆ ทุกชนิดในวัสดุประเภทต่างๆ สำหรับงานด้านการวิจัยและพัฒนาหรือการควบคุมคุณภาพโดยเฉพาะ

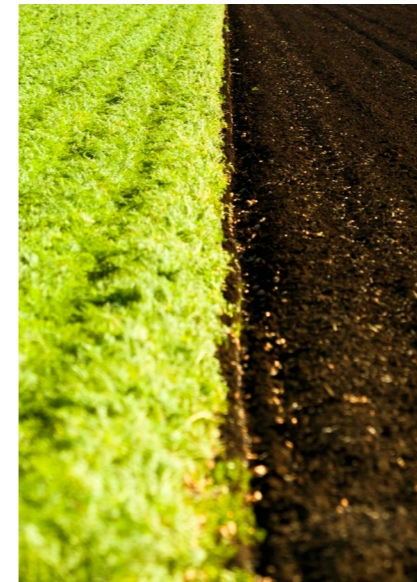
การตรวจวิเคราะห์ไขมันรวม ในอาหารและอาหารสัตว์



การตรวจวิเคราะห์ไขมันหยบ ในอาหารและอาหารสัตว์



สารปนเปื้อน, สารตกค้าง ห้องปฏิบัติการ



เกสรกรรมและเคมีภัณฑ์ การวิจัยและพัฒนา



เคมีภัณฑ์ การควบคุมคุณภาพ



รูปแบบการใช้งาน

- การจัดท่าฉลากและการควบคุมคุณภาพ
- วิธีการอ้างอิงสำหรับการปรับเทียบวิธี NIR
- การย่อยด้วยกรดที่จำเป็นต่อการสกัดเพื่อหาปริมาณไขมันรวม

- การควบคุมคุณภาพ
- ไม่มีการกำหนดให้ต้องมีการไฮโดรไลซิส
- ไม่มีการทำไฮโดรไลซิสเนื่องจากคุณสมบัติของตัวอย่าง

- การสกัดที่เป็นส่วนหนึ่งของการเตรียมตัวอย่างก่อนการวิเคราะห์สารปนเปื้อนและสารตกค้างในตัวอย่างสภาพแวดล้อมหรืออาหาร

- การออกแบบวัสดุ
- การวิจัยสารออกฤทธิ์ในพืชสมุนไพร
- การจำแนกโพลีเมอร์

- การควบคุมคุณภาพวัสดุและสารเคมี

ความต้องการ

- ผลลัพธ์ที่แม่นยำและสามารถทำซ้ำได้
- ปริมาณงานที่ได้จากตัวอย่างสูงโดยมีการควบคุมของผู้ใช้น้อยที่สุด
- ความสอดคล้องกับวิธีการมาตรฐานอย่างครบถ้วน

- ต้นทุนต่อตัวอย่างต่ำจากการใช้วัสดุสิ้นเปลืองและตัวทำละลายในปริมาณที่เหมาะสม
- การทำงานแบบซิงโครไนซ์กับตัวอย่าง 6 ชุดพร้อมกันเพื่อให้ได้จำนวนตัวอย่างทดสอบเพิ่มมากขึ้น
- เครื่องมือที่ใช้งานง่ายพร้อมชุดควบคุมการทำงานที่เข้าใจง่าย

- อัตราการนำตัวอย่างวิเคราะห์กลับมาใช้ใหม่สูงโดยมีการเบี่ยงเบนมาตรฐานต่ำจากการสกัดอย่างละเอียด
- การตรวจสอบระดับการปนเปื้อนต่ำ
- การป้องกันการเสื่อมสภาพของตัวอย่างวิเคราะห์อันเกิดจากความร้อนหรือออกซิเจน

- ความยืดหยุ่นสูงสุดในการเลือกตัวทำละลายและวิธีการทำงาน
- การปรับให้สอดคล้องกับข้อกำหนดในงานสกัดที่มีการเปลี่ยนแปลง
- การดำเนินการสกัดแบบต่างๆ พร้อมกับการพัฒนาวิธีการที่รวดเร็ว

- ประสิทธิภาพที่สอดคล้องกับความต้องการเพื่อให้ได้ปริมาณตัวอย่างมากที่สุด
- การทำงานที่ง่ายตายด้วยชุดควบคุมการทำงานที่เข้าใจง่าย
- ความสอดคล้องกับวิธีการมาตรฐานอย่างครบถ้วน

ผลิตภัณฑ์

FatExtractor E-500 (เครื่องสกัดไขมัน)

HydroIEx H-506 (เครื่องไฮโดรไลซิส)

UniversalExtractor E-800 (เครื่องสกัด)



FatExtractor E-500 (เครื่องสกัดไขมัน)

รวดเร็วและสอดคล้องตามมาตรฐาน สกัดไขมันได้อย่างรวดเร็วโดยเป็นไปตามกฎทุกประการ



การสกัดแบบ Soxhlet

- แม้ว่าการสกัดแบบ Soxhlet จะสิ้นเปลืองแรงและมีความหยาบ แต่ก็ยังเป็นวิธีการที่นิยมใช้มากที่สุดและมีการกำหนดให้ใช้สำหรับองค์ประกอบของตัวอย่างหลายชนิด
- ไม่มีความเสี่ยงในการวิเคราะห์หรือการที่ต้องใช้เวลาอย่างมากอย่างที่พบในวิธีการสกัดแบบอื่นๆ ที่เบี่ยงเบนจากมาตรฐาน
- ใช้เป็นวิธีการอ้างอิงสำหรับการเปรียบเทียบวิธี NIR



ทำงานได้เร็วขึ้นด้วยการสกัดแบบ Soxhlet

- ลดระยะเวลารอบการทำงานอันเป็นผลจากการใช้อุปกรณ์ระดับสูง เช่น เซ็นเซอร์ ออปติคอล ระบบทำความร้อนแรงสูง และชุดเครื่องแก้วที่ปรับแต่งอย่างเหมาะสม
- กระบวนการ Soxhlet แบบอัตโนมัติให้ความเร็วเหนือกว่าชุดเครื่องแก้วทั่วไปอย่างเห็นได้ชัด
- ลดระยะเวลาในการตรวจวัดและเพิ่มปริมาณตัวอย่างที่ได้ต่อวัน

การสับเปลี่ยนชุดเครื่องแก้ว (SOX-HE-ECE)

- เปลี่ยนชุดเครื่องแก้วที่ใช้ได้กับวิธีการ Soxhlet, Randall (HE) และ Twisselmann (ECE) ได้ง่าย
- ไม่จำกัดเฉพาะวิธีการสกัดแบบเดียว โดยสามารถปรับให้เข้ากับความต้องการที่เปลี่ยนไปได้
- ผลกำไรจากเวลาในการสกัดที่รวดเร็วเหนือขึ้นและการที่ HE มีการใช้ตัวทำลายในปริมาณต่ำ



HE



ECE



SOX

FatExtractor E-500 (เครื่องสกัดไขมัน)

ปรับเปลี่ยนเครื่อง FatExtractor E-500 (เครื่องสกัดไขมัน) ได้ตามความต้องการของคุณ

ชุดเครื่องแก้วแบบถอดเปลี่ยนได้

เพียงเปลี่ยนชุดเครื่องแก้วเพื่อให้ FatExtractor E-500 (เครื่องสกัดไขมัน) เป็นไปตามวิธีการมาตรฐาน เช่น Soxhlet, การสกัดแบบร้อน (HE) หรือ Twisselmann (ECE)

ใช้ตัวทำละลายซ้ำได้

มีชุดแบบถอดได้ที่เข้าถึงง่ายสำหรับรวบรวมตัวทำละลายที่กลั่นตัวขึ้นมา ทำการสกัดได้อย่างเป็นมิตรต่อสิ่งแวดล้อมและประหยัดค่าใช้จ่ายนวัตกรรมระบบ z-seal ทำให้มั่นใจได้ว่าการปล่อยตัวทำละลายออกไปน้อยที่สุด



เซ็นเซอร์ตรวจจับระดับแบบแยกเดี่ยว

เพิ่มวงรอบการทำงานแบบ Soxhlet ถึงระดับสูงสุดด้วยการปรับเซ็นเซอร์ตรวจจับระดับให้เหมาะสมกับปริมาณตัวอย่าง ประสิทธิภาพการสกัดและจำนวนตัวอย่างต่อวันเพิ่มขึ้นอย่างเห็นได้ชัด

ปรับให้เข้ากับขนาดของตัวอย่าง

เพิ่มขนาดชิ้นส่วนเครื่องแก้วหลักๆ ขึ้น 60% ตามข้อกำหนดในการสกัดตัวอย่างไขมันต่ำโดยตรง

FatExtractor E-500 (เครื่องสกัดไขมัน)

ข้อมูลทางเทคนิค

ข้อมูลจำเพาะ	
ขนาด (กว้าง × สูง × ลึก)	638 × 595 × 613 mm
น้ำหนักรวม	42 kg
กำลังไฟฟ้าที่ใช้	1,300 W
แรงดันไฟฟ้าเชื่อมต่อ	100 – 240 V (+/-10% VAC)
ความถี่	50/60 Hz
อัตราการนำตัวทำละลายกลับมาใช้ใหม่	> 90%
อัตราการใช้น้ำ	สูงสุด 1.7 L/min

การกำหนดค่าสำหรับการใช้งานเฉพาะทาง



	FatExtractor E-500 SOX/LSV (เครื่องสกัดไขมัน)	FatExtractor E-500 HE (เครื่องสกัดไขมัน)	FatExtractor E-500 ECE (เครื่องสกัดไขมัน)
วิธีการและชื่อเรียกแบบอื่น	การสกัดแบบ Soxhlet	การสกัดแบบร้อน = Randall = การจุ่ม	การสกัดแบบต่อเนื่อง ในราคาที่จับต้องได้ = Twisselmann
ลักษณะเฉพาะของวิธีการ	มีความปลอดภัยในการวิเคราะห์สูงและดำเนินการได้นุ่มนวลเป็นพิเศษในตัวอย่างที่มีอุณหภูมิต่ำ	สอดคล้องกับวิธีการสกัดของซัพพลายเออร์ภายนอก	ความสะดวกสบายเป็นสิ่งสำคัญ
การทำซ้ำ (RSD)	+++	+	++
ได้มาตรฐาน	+++	++	+
ต้นทุน	+	+++	++
ชุดเครื่องแก้ว LSV* สำหรับตัวอย่างปริมาณสูงขึ้น	อุปกรณ์เสริม	-	-
เซ็นเซอร์ปกป้องตัวอย่างวิเคราะห์ที่ทำหน้าที่ตรวจสอบการมืออยู่ของบีกเกอร์และตัวทำละลายรวมถึงระดับสารละลาย	อุปกรณ์เสริม	อุปกรณ์เสริม	อุปกรณ์เสริม
หน้าจอสีแบบ Pro 7" พร้อมจอสัมผัส	อุปกรณ์เสริม	อุปกรณ์เสริม	อุปกรณ์เสริม

* ตัวอย่างปริมาณมาก



HydrolEx H-506 (เครื่องไฮโดรไลซิส)

รวดเร็วและสอดคล้องตามมาตรฐาน ทำการย่อยด้วยกรดได้อย่างปลอดภัยและราบรื่น



ทำการย่อยด้วยกรดเพื่อการตรวจวิเคราะห์ไขมันรวมได้อย่างสอดคล้องตามมาตรฐาน

- การย่อยด้วยกรดก่อนการสกัดเป็นขั้นตอนการทำงานที่จำเป็นสำหรับการตรวจวิเคราะห์ไขมันรวมซึ่งมีโครงสร้างเมทริกซ์ที่ห่อหุ้มชิ้นส่วนไขมันในตัวอย่างอาหารและอาหารสัตว์แบบแตกกระจาย
- สอดคล้องตามมาตรฐานที่ได้รับการรับรองสำหรับการวิเคราะห์ปริมาณไขมันรวม
- กระบวนการแบบมาตรฐานและละเอียด รับประกันผลลัพธ์ที่สามารถทำซ้ำได้
- รองรับตัวอย่างปริมาณมากได้สูงสุดถึง 10 กรัม เพื่อผลลัพธ์ที่แม่นยำโดยไม่มีค่านึงถึงปริมาณไขมันหรือความเป็นเนื้อเดียวกัน



ดำเนินการได้อย่างปลอดภัย

- การผนึกแบบ FKM ที่มีประสิทธิภาพและใช้ได้ยาวนาน ช่วยป้องกันการสัมผัสไอระเหยที่เป็นอันตราย
- การถ่ายโอนที่สะดวกระหว่างกระบวนการไฮโดรไลซิสโดยไม่มีการสัมผัสตัวอย่าง



ใช้งานง่าย

- ระบบลิฟท์เพื่อการเคลื่อนย้ายหลอดตัวอย่างได้อย่างราบรื่น
- ฝาครอบเพื่อการล้างน้ำอย่างมีประสิทธิภาพ
- ระบบกรองตัวอย่างที่สะดวกและรวดเร็วเพื่อการถ่ายโอนตัวอย่างได้อย่างสมบูรณ์และให้อัตราการนำกลับมาใช้ใหม่สูง
- การถ่ายโอนตัวอย่างในขั้นตอนการทำไฮโดรไลซิสไปยังขั้นตอนการสกัดแบบ Soxhlet ทำได้ง่ายด้วยภาชนะบรรจุตัวอย่างที่สามารถใช้ร่วมกันได้

HydroEx H-506 (เครื่องไฮโดรไลซิส)

การไฮโดรไลซิสด้วยกรดก่อนการสกัดเป็นขั้นตอนการทำงานที่จำเป็น

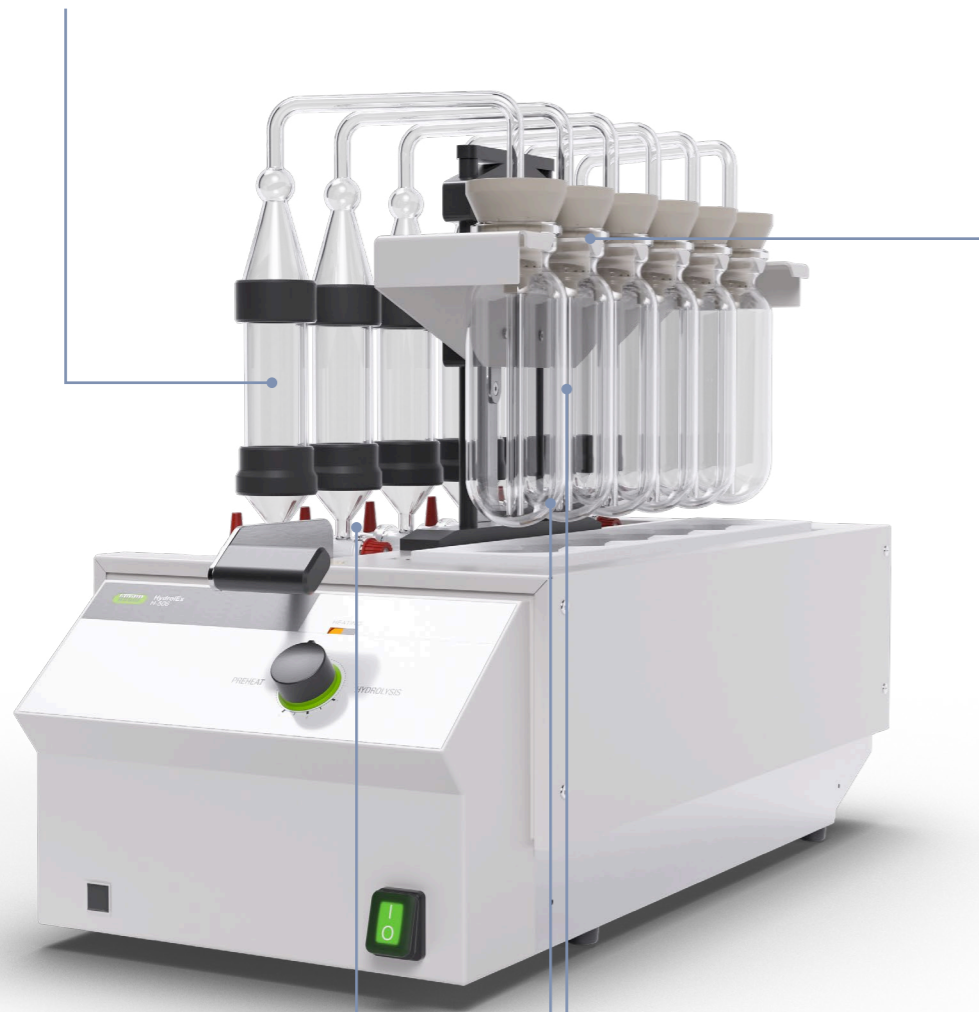
ขั้นตอนการทำงานแบบ

บูรณาการ

จับคู่ระหว่างการไฮโดรไลซิสและการสกัดไขมันได้อย่างลงตัว ด้วยหลอดแก้วใส่ตัวอย่างที่สามารถใช้กับ FatExtractor E-500 (เครื่องสกัดไขมัน) ได้อย่างสมบูรณ์แบบ

กรวยล้าง

· กรวยล้างนวัตกรรมใหม่เพื่อความสะอาดในการล้างภาชนะใส่ตัวอย่าง พร้อมรับประกันการถ่ายโอนเชิงปริมาณจากภาชนะไปยังหลอดแก้วใส่ตัวอย่าง จึงใช้งานง่ายและให้ผลลัพธ์ที่สามารถทำซ้ำได้



ทำการกรองได้ราบรื่น

สามารถทำการกรองและล้างตัวอย่างได้ถึง 6 ชุด พร้อมกันด้วยเครื่องกำเนิดสุญญากาศสมรรถนะสูง ชิ้นส่วนแก้วที่ปรับแต่งอย่างเหมาะสมและจุกปิดที่สามารถปิดกั้นสุญญากาศในแต่ละตำแหน่งได้อย่างดีเยี่ยม

รองรับตัวอย่างปริมาณมาก

ภาชนะไฮโดรไลซิสสามารถรองรับตัวอย่างทั้งของแข็งและของเหลวได้มากถึง 10 กรัม รับประกันผลลัพธ์ที่สามารถทำซ้ำได้สำหรับตัวอย่างไขมันต่ำหรือตัวอย่างที่ไม่เป็นเนื้อเดียวกันอย่างมาก

ภาชนะสำหรับการ

ไฮโดรไลซิสโดยเฉพาะ

ภาชนะไฮโดรไลซิสที่ออกแบบอย่างเป็นเอกลักษณ์ช่วยลดการเกิดฟองแม้จะมีตัวอย่างในปริมาณมาก

HydroEx H-506 (เครื่องไฮโดรไลซิส)

ข้อมูลทางเทคนิค

ข้อมูลจำเพาะ

ขนาด (กว้าง × สูง × ลึก)

312 × 614 × 470 mm

น้ำหนักรวม

13 kg

กำลังไฟฟ้าที่ใช้

1,200 W

แรงดันไฟฟ้าเชื่อมต่อ

220 – 240 V 110 – 120 V (+/-10% VAC)

ความถี่

50/60 Hz

กระบวนการย่อยสลายด้วยกรด

1. การเตรียมตัวอย่าง



2. การย่อยสลาย



3. การกรองและการล้าง



4. การอบแห้งและถ่ายโอนไปยัง FatExtractor E-500 (เครื่องสกัดไขมัน)





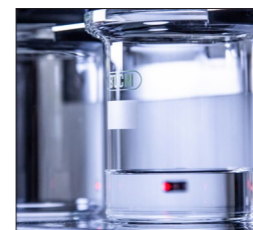
Universal Extractor E-800 (เครื่องสกัด)

เปี่ยมประสิทธิภาพเพื่อการทำงานแบบมัลติทาสก์อย่างสมบูรณ์แบบประสิทธิภาพสูงและรองรับการใช้งานได้อย่างครอบคลุม



การทำงานแบบมัลติทาสก์

- สามารถใช้ตำแหน่งการสกัดที่ต่างกันได้ 6 จุด เพื่อการควบคุมกระบวนการแบบแยกส่วนและการดำเนินวิธีการสกัดที่ต่างกันได้พร้อมกัน
- เรียกใช้แพ็คเกจงานได้หลายชุดพร้อมกัน
- พัฒนาริธีการทำงานได้เร็วขึ้นและให้จำนวนตัวอย่างในปริมาณที่สูงกว่าเดิม



เซ็นเซอร์ปกป้องตัวอย่างวิเคราะห์

- เซ็นเซอร์ปกป้องตัวอย่างวิเคราะห์ (อยู่ระหว่างการจุดสกัด) ช่วยรับประกันว่าตัวทำลายในบีกเกอร์จะอยู่ในระดับต่ำสุดเสมอ เพื่อให้สามารถนำตัวอย่างวิเคราะห์กลับมาใช้ใหม่ได้ในสภาพที่ดีที่สุด
- ป้องกันการเสื่อมสภาพและการเสื่อมคุณภาพของตัวอย่างวิเคราะห์ที่ไวต่อความร้อนในทุกขั้นตอน
- รับประกันความปลอดภัยและความเข้มข้นของสารสกัดที่สามารถทำซ้ำได้



สภาพเฉื่อยเต็มรูปแบบและความปลอดภัยสูงสุดสำหรับตัวอย่างวิเคราะห์

- ส่วนประกอบทั้งหมดของ Universal Extractor E-800 (เครื่องสกัด) ที่สัมผัสกับตัวอย่างและตัวทำลายทั้งหมดทำจากวัสดุเฉื่อย
- ขจัดคาร์บอนเปื้อนของตัวอย่างและปัญหาการจำค่าต่างๆ จากวัสดุขี้ผึ้ง
- การจ่ายก๊าซเฉื่อยเลือกได้ในทุกขั้นตอนของกระบวนการ
- เปิดการจ่ายก๊าซเฉื่อยโดยอัตโนมัติเมื่อเซ็นเซอร์ปกป้องตัวอย่างวิเคราะห์ถูกกระตุ้น

ใช้งานได้อย่างยืดหยุ่น

- สะดวกกับการใช้วิธีการสกัดที่แตกต่างกันได้ 5 แบบในชุดเครื่องแก้วเนกประสงค์ชุดเดียว เลือกวิธีการสกัดที่เหมาะสมเพื่อให้ได้อัตราการนำกลับมาใช้ใหม่ที่สูงที่สุดและผลลัพธ์มีการเบี่ยงเบนต่ำ
- สำหรับตัวอย่างที่มีการปนเปื้อนต่ำ ชุดเครื่องแก้วสำหรับตัวอย่างในปริมาณมาก (LSV) สามารถเพิ่มปริมาณของตัวอย่างที่ใช้ในการสกัดได้ถึง 60%
- ให้ความร้อนได้อย่างรวดเร็วและสม่ำเสมอ แม้จะเป็นตัวทำลายที่มีจุดเดือดสูงอย่างน้ำหรือโทลูอีน

UniversalExtractor E-800 (เครื่องสกัด)

ทำงานได้หลากหลายพร้อมมีความปลอดภัยในการวิเคราะห์มากขึ้น

ขนาดตัวอย่างมีความเหมาะสม

ชุดเครื่องแก้ว LSV มีเซมเบอร์การสกัดและบีกเกอร์ขนาดใหญ่ จึงสามารถใช้ตัวอย่างได้ในปริมาณสูงขึ้นตามที่ต้องการเพื่อเพิ่มขีดจำกัดการตรวจจับของตัวอย่างวิเคราะห์ โดยมีการเพิ่มขนาดของชิ้นส่วนเครื่องแก้วหลักๆ ขึ้น 60%

ตัวทำความร้อนความเร็วสูง

คอนเดนเซอร์ขนาดใหญ่จับไอได้อย่างมีประสิทธิภาพและทำให้มั่นใจว่าจะมีการกลั่นตัวของตัวทำละลายสูงที่สุด (> 90%) แม้ตัวทำละลายนั้นจะเป็นชนิดระเหยง่ายก็ตาม การปล่อยไอจะถูกกำจัดออกไปเพื่อไม่ให้เกิดการทำงานนอกตู้ดูดควัน



มองเห็นได้ชัดเจน

สามารถมองเห็นกระบวนการสกัดได้ทั้งหมด สามารถประกอบและถอดชุดเครื่องแก้วเพื่อทำความสะอาดและขจัดสิ่งปนเปื้อนในเตาอบได้ (อบที่อุณหภูมิ +450 °C)

เซ็นเซอร์ปกป้องตัวอย่างวิเคราะห์

ตรวจสอบระดับตัวทำละลายในบีกเกอร์และป้องกันไม่ให้สารในบีกเกอร์แห้ง เพื่อกระบวนการที่ปลอดภัยยิ่งขึ้นและให้การปกป้องระดับสูงสุดสำหรับตัวอย่างวิเคราะห์ที่ไวต่อความร้อน

UniversalExtractor E-800 HE (เครื่องสกัด)

วิธีการสกัดที่รวดเร็วที่สุดที่ใช้ตัวทำละลายน้อยลง

การกำกับดูแลที่ครอบคลุม

ข้อมูลโดยละเอียดเกี่ยวกับขั้นตอนการสกัด การล้าง และการทำให้แห้งสำหรับแต่ละวิธีจะได้รับการกำกับดูแลผ่านหน้าจอสัมผัสขนาด 7"

วิธีการสกัดที่รวดเร็วที่สุด

ตัวอย่างจะถูกจุ่มลงในตัวทำละลายที่กำลังร้อนอยู่ ซึ่งทำให้เกิดปฏิกิริยาอย่างมากระหว่างตัวทำละลายและสารที่นำมาสกัด



การควบคุมที่แยกกันแต่ละหลอด

สามารถใช้วิธีการสกัดที่ต่างกันในแต่ละตำแหน่ง รวมถึงใช้เวลาและตัวทำละลายในการสกัดสารแต่ละหลอดแยกกัน

ลดการใช้ตัวทำละลาย

บีกเกอร์ได้รับการออกแบบมาให้ใช้ตัวทำละลายน้อยที่สุด

UniversalExtractor E-800 (เครื่องสกัด)

ข้อมูลทางเทคนิค

ข้อมูลจำเพาะ	
ขนาด (กว้าง × สูง × ลึก)	638 × 595 × 613 mm
น้ำหนักรวม	45 kg
กำลังไฟฟ้าที่ใช้	1,780 W
แรงดันไฟฟ้าเชื่อมต่อ	200 – 240 V (+/-10%)
ความถี่	50/60 Hz
อัตราการนำตัวทำละลายกลับมาใช้ใหม่	> 90%
อัตราการใช้น้ำ	สูงสุด 1.7 L/min

การกำหนดค่าสำหรับการใช้งานเฉพาะทาง



	UniversalExtractor E-800 ECE (เครื่องสกัด)	UniversalExtractor E-800 Standard/LSV (เครื่องสกัด)	UniversalExtractor E-800 Pro/LSV (เครื่องสกัด)
Soxhlet	–	●	●
การสกัดแบบอุ่น	–	–	●
การสกัดแบบร้อน	●	–	●
การไหลต่อเนื่อง	–	●	●
Twisselmann	–	–	●
ชุดเครื่องแก้วอเนกประสงค์ พร้อมเซ็นเซอร์วัดระดับและวาล์ว	–	●	●
เครื่องแก้ว HE	●	–	–
เซ็นเซอร์ปกป้องตัวอย่างวิเคราะห์	–	●	●
หน้าจอสีแบบ Pro 7 นิ้ว พร้อมจอสัมผัส	●	●	●
ตัวทำความร้อนในแชมเบอร์	–	–	●
แชมเบอร์การสกัดทั่วไปชนิดแก้ว, LSV	–	อุปกรณ์เสริม	อุปกรณ์เสริม
ระบบจ่ายก๊าซเฉื่อย	–	–	อุปกรณ์เสริม

ระบบเครื่องมือมาตรฐานสูง

สอดคล้องตามมาตรฐานและกฎระเบียบ

การตรวจวิเคราะห์ไขมันด้วย FatExtractor E-500 (เครื่องสกัดไขมัน)

รูปแบบการใช้งาน	SOX	HE	ECE
อาหารสัตว์	ISO 6492 98/64/EC	ISO 6492/11085 98/64/EC AOAC 2003.06	ISO 6492 98/64/EC
ซีอิ๊วแก๊ต	AOAC 963.15 AOAC 920.75 ISO 23275-1		LFGB §64
ผลิตภัณฑ์นม	ISO 3890-1		LFGB §64
เบเกอรี่, รัยพืช, ถั่ว	AOAC 945.16 AOAC 948.22	ISO 11085 AOAC 2003.05	LFGB §64
เนื้อสัตว์	ISO 1443	AOAC 991.36 ISO 1444	LFGB §64

การตรวจวิเคราะห์ไขมันรวมด้วย FatExtractor E-500 (เครื่องสกัดไขมัน) และ HydrolEx H-506 (เครื่องไฮโดรไลซิส)

	SOX	คำอธิบาย
อาหารสัตว์	ISO 6492/11085-B 98/64/EC	อาหารสัตว์ซึ่งมีส่วนประกอบที่ได้จากสัตว์ รวมถึงนมหรือส่วนประกอบที่ได้จากพืชซึ่งไม่สามารถสกัดไขมันได้โดยไม่มีการไฮโดรไลซิสไว้ก่อน
ผลิตภัณฑ์นม (Weibull-Berntrop)	ISO 8262-1	
รัยพืชและผลิตภัณฑ์จากรัยพืช	ISO 11085-B	สำหรับวัสดุทุกชนิดที่ไม่สามารถสกัดน้ำมันและไขมันได้อย่างสมบูรณ์หากไม่มีการไฮโดรไลซิสไว้ก่อน
เนื้อสัตว์	ISO 1443	

การสกัดทั่วไปด้วย UniversalExtractor E-800 (เครื่องสกัด)

รูปแบบการใช้งาน	SOX	HE	ECE
ไดออกซิน, PCBS ในอาหารสัตว์	EN 16215		
PAHs ในอากาศแวดล้อม	ISO 12884		
PCBs ในของเสียในดิน	DIN EN 15308/16167		
สารตั้งระเหยในของแข็ง	EPA 3540C	EPA 3541	
PBDEs ในโคลนตะกอน	ISO 22032		
สารที่สกัดได้ในโพลีเมอร์และยาง	DIN EN ISO 6427 ISO 1407		DIN EN ISO 6427 ISO 1407

ภาพรวมของผลิตภัณฑ์

ผลิตภัณฑ์ที่ตอบโจทย์ความต้องการของคุณ

การไฮโดรไลซิส



HydroEx H-506 (เครื่องไฮโดรไลซิส)

การสกัดไขมัน



FatExtractor E-500 SOX/LSV (เครื่องสกัดไขมัน)

การสกัดไขมัน



FatExtractor E-500 HE (เครื่องสกัดไขมัน)



FatExtractor E-500 ECE (เครื่องสกัดไขมัน)

การสกัดสำหรับการใช้งานหลากหลาย



UniversalExtractor E-800 HE (เครื่องสกัด)



UniversalExtractor E-800 Standard/LSV (เครื่องสกัด)



UniversalExtractor E-800 Pro/LSV (เครื่องสกัด)

ตัวอย่างวิเคราะห์

	HydroEx H-506 (เครื่องไฮโดรไลซิส)	FatExtractor E-500 SOX/LSV (เครื่องสกัดไขมัน)
ไขมันและไลปิด	●	●
อาหารปนเปื้อนและอาหารตกค้าง	–	–
POP, TPH, PPCP, VOC และสารก่อการระเบิด	–	–
สิ่งปนเปื้อนหรือสารปนเปื้อนจากโพลีเมอร์	–	–
สารออกฤทธิ์ในพืชสมุนไพร	–	–

คุณสมบัติ

วิธีทดสอบ	การย่อยด้วยกรด	Soxhlet แบบดั้งเดิม
เวลาในกระบวนการตามปกติ [min]	~ 35	~ 90
ปริมาตรใช้งานสูงสุด [mL]	100	175
ปริมาตรตัวอย่าง [mL]	65	65/120 (หลอดแก้วใส่ตัวอย่าง)
ขนาดทิมเบิล: เส้นผ่านศูนย์กลางด้านในตามความยาว [ID × L, mm]		25 × 100; 33 × 94/33 × 94; 43 × 118
ปริมาตรตัวทำลายที่ใช้ต่อตัวอย่างโดยทั่วไป [mL]	100	100
ตัวทำลาย	สารละลาย HCl	คลอโรฟอร์ม, เอ็กเซน, ปีโตรเลียม/ไดเอทิลอีเทอร์
ช่วงอุณหภูมิ [°C] จุดเดือด	< 110	< 70
วัสดุที่สัมผัสกับตัวอย่าง	แก้วโบโรซิลิเกต 3.3, FKM	แก้วโบโรซิลิเกต 3.3, FKM, FFKM

FatExtractor E-500 HE (เครื่องสกัดไขมัน)	FatExtractor E-500 ECE (เครื่องสกัดไขมัน)	UniversalExtractor E-800 HE (เครื่องสกัด)	UniversalExtractor E-800 Standard/LSV (เครื่องสกัด)	UniversalExtractor E-800 Pro/LSV (เครื่องสกัด)
●	●	●	●	●
–	–	●	●	●
–	–	●	–	●
–	–	●	●	●
–	–	–	–	●

การสกัดแบบร้อน = Randall = Submersion	การสกัดต่อเนื่องแบบประหยัด = Twisselmann	การสกัดด้วยความร้อน = Randall = Submersion	การสกัดแบบ Soxhlet, การสกัดแบบต่อเนื่อง	Soxhlet, Soxhlet Warm, การสกัดด้วยความร้อน, การไหลต่อเนื่อง, Twisselmann
~ 40	~ 60	> 40	> 120	> 120
100	175	100	175/320	175/320
65 (หลอดแก้วใส่ตัวอย่าง)	65 (หลอดแก้วใส่ตัวอย่าง)	65	110/200	110/200
25 × 100; 33 × 94	25 × 100; 33 × 94	25 × 100; 33 × 94	25 × 150; 33 × 150/33 × 150; 43 × 150	25 × 150; 33 × 150/33 × 150; 43 × 150
50	70	90	110/80	110/180
คลอโรฟอร์ม, เอ็กเซน, ปีโตรเลียม/ไดเอทิลอีเทอร์	คลอโรฟอร์ม, เอ็กเซน, ปีโตรเลียม/ไดเอทิลอีเทอร์	น้ำ, ตัวทำลายอินทรีย์	น้ำ, ตัวทำลายอินทรีย์	น้ำ, ตัวทำลายอินทรีย์
< 70	< 70	< 150	< 150	< 150
แก้วโบโรซิลิเกต 3.3, FKM	แก้วโบโรซิลิเกต 3.3, FKM	แก้วโบโรซิลิเกต 3.3, PTFE	แก้วโบโรซิลิเกต 3.3, PTFE, FFKM	แก้วโบโรซิลิเกต 3.3, PTFE, FFKM

อุปกรณ์เสริม



ชุดเครื่องมือแปลง

เพื่อการปรับเปลี่ยนวิธีการสกัดอย่างง่ายๆ เพียงเปลี่ยนชุดเครื่องแก้ว (SOX, HE, ECE)



ตัวยึดและรองรับ

ตัวยึดและตัวรองรับสำหรับการชั่งน้ำหนักเพื่อความสะดวกในการใช้งานบีกเกอร์และภาชนะต่างๆ



เครื่องทำความเย็นแบบหมุนเวียน F-305/F-308/F-314

เพื่อการทำความเย็นอย่างมีประสิทธิภาพ ประหยัดค่าใช้จ่าย และเป็นมิตรต่อสิ่งแวดล้อม สามารถทำงานได้โดยไม่สิ้นเปลืองเนื่องจากไม่มีการใช้น้ำ



ชุดปั๊มสุญญากาศ

รับประกันการจ่ายสุญญากาศอย่างต่อเนื่องและมีประสิทธิภาพสำหรับการย่อยด้วยกรด (ขั้นตอนการกรอง) ใช้แทนปั๊มน้ำเพื่อการทำงานโดยไม่สิ้นเปลืองเนื่องจากไม่มีการใช้น้ำ

วัสดุสิ้นเปลือง



ทราย

ทรายคุณภาพสูงเพื่อผลลัพธ์ที่ดีที่สุด ผ่านการหลอมและมีขนาดอนุภาคถูกต้อง พร้อมใช้ในการไฮโดรไลซิสและการสกัด



Celite®

ดินเบาที่ยืดหยุ่นไขมันในระหว่างการไฮโดรไลซิสซึ่งส่งผลอย่างมากต่อไขมันที่ได้ โดย Celite 545 ผ่านการประเมินจาก BUCHI และได้รับการแนะนำให้ใช้เพื่อให้ได้อัตราการนำไขมันกลับมาใช้ใหม่ในระดับสูงสุด



ทิมเบลที่ใช้ในการสกัด

ทิมเบลที่ใช้ในการสกัดจาก BUCHI ให้คุณภาพที่ดีที่สุดและขนาดที่เหมาะสมสำหรับการสกัดตัวอย่าง เลือกขนาดทิมเบลให้เหมาะสมกับปริมาณตัวอย่างและชุดเครื่องแก้วที่ใช้



บริการและการฝึกอบรม เพื่อเคออบริการของ BUCHI

BUCHI START - ประสิทธิภาพสูงสุดตั้งแต่เริ่มต้น

ตั้งแต่การติดตั้งแบบมืออาชีพจนถึงข้อต่อกลางที่ปราศจากปัญหาและข้อกังวล เพื่อประสิทธิภาพในการทำงานสูงสุดเท่าที่จะเป็นไปได้สำหรับลูกค้า พร้อมทั้งสามารถคำนวณต้นทุนรวมทั้งหมดได้

www.buchi.com/start

«Install»

- การติดตั้งและการทดสอบผลิตภัณฑ์
- การฝึกอบรมวิธีใช้โดยช่างเทคนิคผู้ผ่านการรับรอง
- การประเมินสภาพแวดล้อมโดยรอบของผลิตภัณฑ์ใหม่
- การผสานผลิตภัณฑ์ใหม่เข้ากับโครงสร้างพื้นฐานที่มีอยู่แล้วอย่างเหมาะสม

«IQOQ»

- การติดตั้งผลิตภัณฑ์หรือระบบ
- การตรวจสอบการติดตั้งและการใช้งาน

BUCHI EXACT - ความแม่นยำที่ผ่านการรับรองแล้วเพื่อความมั่นใจสูงสุด

บริการตรวจสอบอย่างครอบคลุมระดับมืออาชีพสำหรับผลิตภัณฑ์ BUCHI บริการตรวจสอบของเราสามารถดำเนินการโดยผู้ผลิตที่มีความเข้าใจในข้อมูลจำเพาะของผลิตภัณฑ์อย่างถ่องแท้

www.buchi.com/exact

«OQ»

- บริการ OQ แบบเป็นครั้งๆ พร้อมเอกสารและใบรับรองที่จำเป็น
- รับทราบทางเลือกสำหรับ OQ แบบติดตามผลก่อนที่ใบรับรองจะหมดอายุจากทีมบริการ

«OQ Circle»*

ชื่อแพ็คเกจ OQ เพื่อรับส่วนลดค่าเอกสารเพิ่มเติม พร้อมบริการตามลำดับความสำคัญและการนัดหมายการเข้าพบแบบอัตโนมัติ

BUCHI CARE - ที่สุดแห่งความเชื่อถือได้

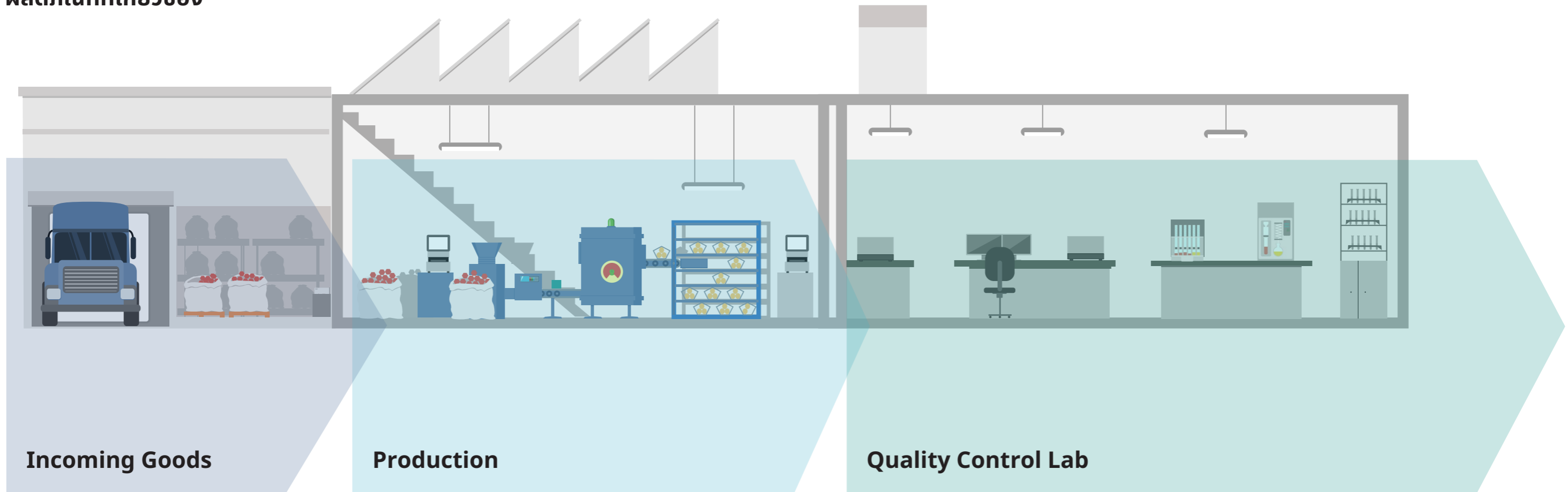
การดูแลรักษาอุปกรณ์ที่ใช้งานหนักต้องใช้ชิ้นส่วนและความถี่ในการตรวจสอบที่แตกต่างจากอุปกรณ์ที่ใช้งานเป็นครั้งคราว โดยแนวทางของเราเน้นปัจจัยเช่นนี้มาพิจารณา เพื่อมอบโซลูชันที่เหมาะสมและประหยัดต้นทุนที่สุดให้กับคุณ www.buchi.com/care

BUCHI ACADEMY - ยกระดับองค์ความรู้ ก้าวสู่ชัยชนะเหนือคู่แข่ง

โซลูชันเสริมสร้างองค์ความรู้และความชำนาญจากผู้เชี่ยวชาญประจำศูนย์ส่งเสริมความสามารถในเมืองฟลาวิล กรุงปักกิ่ง และเมืองมุนไบ รวมถึงผู้เชี่ยวชาญประจำบริษัทในเครือในภูมิภาคต่างๆ

ฝ่ายสนับสนุนด้านวิทยาศาสตร์ของเราพร้อมให้บริการศึกษาความเป็นไปได้ก่อนการขาย ข้อเสนอผลิตภัณฑ์ตามความต้องการ บริการสนับสนุนหลังการขายนอกสถานที่หลักสูตรฝึกอบรมตามระยะเวลาตั้งแต่ขั้นพื้นฐานถึงขั้นสูง การฝึกอบรมแบบปรับเปลี่ยนได้ตามความต้องการ www.buchi.com/academy

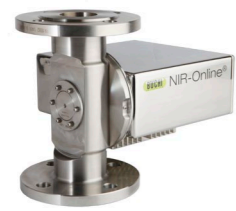
ผลิตภัณฑ์ที่เกี่ยวข้อง



Incoming Goods

Production

Quality Control Lab



NIR-Online (ระบบวิเคราะห์ด้วยคลื่นอินฟราเรดย่านใกล้แบบออนไลน์)
 การตรวจติดตามค่าพารามิเตอร์ที่สำคัญอย่างใกล้ชิด เช่น ความชื้น ไบโตน หรือโปรตีน มีส่วนช่วยให้สามารถปรับปรุงแก้ไขข้อผิดพลาดที่เกิดขึ้นในกระบวนการผลิตได้อย่างถูกต้อง เครื่องวิเคราะห์ NIR-Online® (ระบบวิเคราะห์เชิงปริมาณและคุณภาพด้วยคลื่นอินฟราเรดย่านใกล้แบบออนไลน์) ของ BUCHI ให้ผลการตรวจวัดที่แม่นยำอย่างต่อเนื่องภายในเวลาไม่กี่วินาที รับประกันได้ถึงประสิทธิภาพการผลิตระดับสูงสุด



NIR
 ในระหว่างกระบวนการผลิต มีความจำเป็นที่จะต้องสามารถควบคุมคุณภาพอย่างมีประสิทธิภาพและมีความรวดเร็วในทุกขั้นตอน ตั้งแต่วัตถุดิบจนถึงผลิตภัณฑ์สำเร็จรูป โซลูชันของ BUCHI NIR ที่ใช้งานง่าย และให้ผลลัพธ์ที่เชื่อถือได้แม้สภาพแวดล้อมการผลิตที่รุนแรง



เครื่องทำแห้งแบบแช่เยือกแข็ง
 เครื่องทำแห้งแบบแช่เยือกแข็งสำหรับห้องปฏิบัติการที่มีมาตรฐานด้านประสิทธิภาพสูง การใช้งานที่ครอบคลุมตั้งแต่การวิจัยและพัฒนา ไปจนถึงการควบคุมคุณภาพในกลุ่มการตลาดหลายกลุ่ม โซลูชันของเราโดดเด่นด้านประสิทธิภาพและความสามารถเชิงปฏิบัติ



Kjeldahl
 ความต้องการสูงสุดของห้องปฏิบัติการที่มีปริมาณงานสูงนั้น KjelMaster K-375 (เครื่องกลั่น) จะช่วยเพิ่มประสิทธิภาพในการตรวจวัดปริมาณไนโตรเจนและโปรตีนด้วยระบบการทำงานแบบอัตโนมัติ มีระบบการจัดการผู้ใช้งาน และการจัดการข้อมูลขั้นสูงสามารถใช้ได้สำหรับวิธีการไทเทรตทั้งแบบ Potentiometric และ colorimetric



Extraction
 การสกัดไม่ได้เป็นเพียงแค่การเตรียมตัวอย่างเท่านั้นอันที่จริงแล้วมันเป็นขั้นตอนที่สำคัญยิ่งสำหรับผลลัพธ์ที่แม่นยำและเชื่อถือได้ อาจเป็นเพียงการวัดไบโตนหรือสารตกค้างและสารปนเปื้อนที่ต้องการมากที่สุดในการวิเคราะห์ที่แตกต่างกับโซลูชันของเราครอบคลุมวิธีการสกัดแบบอัตโนมัติทั้งหมด จาก Soxhlet ไปจนถึงการสกัดแบบ Hot extraction และการสกัดด้วยตัวทำละลายแรงดันสูง

ข่าวประชาสัมพันธ์ถึงลูกค้าของเรา

BUCHI พร้อมสร้างมูลค่าเพิ่ม

"Quality in your hands" เป็นหลักปรัชญาและแนวทางการทำงานของบริษัทฯ เรายินดีที่จะมอบบริการที่ดีที่สุดให้กับลูกค้า โดยการสร้างความสัมพันธ์ที่ดีผ่านการติดต่อสื่อสารกับลูกค้าของเราอย่างใกล้ชิด มีความยินดีที่จะรับฟังความคิดเห็นจากลูกค้าและใส่ใจเกี่ยวกับความต้องการของลูกค้าเพื่อช่วยพัฒนาธุรกิจของลูกค้าให้ก้าวหน้ายิ่งขึ้นไป

เรายินดีที่จะช่วยเหลือคุณโดยการนำเสนอผลิตภัณฑ์ที่มีคุณภาพสูง ระบบ แนวทางแก้ปัญหา การประยุกต์ใช้งาน และบริการต่างๆ ที่ดีเพื่อสร้างมูลค่าเพิ่มให้กับงานของคุณ ทำให้คุณสามารถให้ความสนใจกับกิจกรรมและงานของคุณได้อย่างเต็มที่



ความเชี่ยวชาญ

เรามีเทคโนโลยีที่ชาญฉลาดด้วยประสบการณ์ที่เชี่ยวชาญอันยาวนาน และความมุ่งมั่นว่าเราจะพัฒนาอยู่เสมอ ซึ่งทำให้มั่นใจในการชัพพอร์ตลูกค้าของเราได้อย่างสมบูรณ์



น่าเชื่อถือ

ยืนยันในมาตรฐานและฟังก์ชันของเครื่องมือ และทำอย่างต่อเนื่องเพื่อพัฒนาประสิทธิภาพ เพื่อให้ตรงกับการทำงานและความพึงพอใจของลูกค้า



ปลอดภัย

ใกล้ชิดกับคุณลูกค้าของเรา เราพยายามทำสิ่งที่เกี่ยวข้องกับสินค้า ระบบ โซลูชัน แอปพลิเคชันและบริการ ในมาตรฐานของความปลอดภัยที่เกี่ยวข้อง เพื่อประโยชน์ของผู้ใช้งานและสิ่งแวดล้อม



ประหยัต์ต้นทุน

เราตั้งใจอย่างสูงในการสร้างประสิทธิผลและคุณค่าให้มากที่สุดเพื่อคนสำคัญเช่นคุณ



ทั่วโลก

ธุรกิจที่เป็นเจ้าของแบบครบวงจร เปิดสาขาครอบคลุมทั่วโลก และมีบริษัทตัวแทนจำหน่ายภายในพื้นที่ที่สามารถเข้าถึงลูกค้าได้ไม่ว่าลูกค้าของเราจะอยู่ที่ไหนก็ตาม



ง่าย

จัดหาทางเลือกเพื่อการสนับสนุนหรือชัพพอร์ตลูกค้าเช่นเดียวกับระบบและอุปกรณ์เพื่อให้ง่ายต่อการใช้งาน



เป็นมิตรต่อสิ่งแวดล้อม

เป็นมิตรต่อสิ่งแวดล้อมด้วยกระบวนการและการผลิตเพื่อชีวิตที่ยืนยาว โดยการประยุกต์ใช้เทคโนโลยีขั้นสูงเพื่อไม่ให้เป็นอันตรายต่อสิ่งแวดล้อมมากที่สุดเท่าที่จะสามารถทำได้

เรามีพันธมิตรในการจัดจำหน่ายมากกว่า 100 รายทั่วโลก ค้นหาตัวแทนจำหน่ายในประเทศของคุณได้ที่:

