



## NIR-Online (在线近红外) 过程分析仪 实时过程控制

NIR-Online®

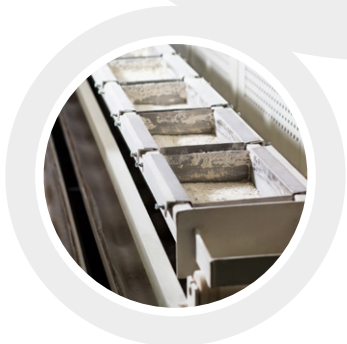
密切监控诸如水分、脂肪或蛋白质等关键参数，这对于校正加工过程所产生的偏差至关重要。BUCHI NIR-Online® (在线近红外) 分析仪能够持续提供准确的测量，每次测量仅需数秒，确保最高的生产效率。



简单易用  
几乎无需操作员干预



快速收回投资  
平均投资回收期不到一年



专业的过程控制技术  
完整的过程控制解决方案，  
从根据需求进行工程设计，  
到长期技术和应用支持



NIR-Online®

## NIR-Online 过程分析仪

主要特征和优点



根据客户需求量身配置。

选项包括:

- 扩展的近红外光谱范围 (根据机器型号配置不一样, 提供900-1700nm或1100-2200nm范围)
- 可见光 (VIS) 范围 (350-920 nm)
- 高清CCD摄像头
- 工业集成附件
- 超高速光谱仪

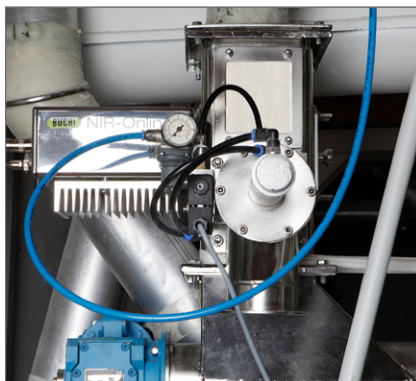
了解更多:  
[www.buchi.com/nir-online](http://www.buchi.com/nir-online)



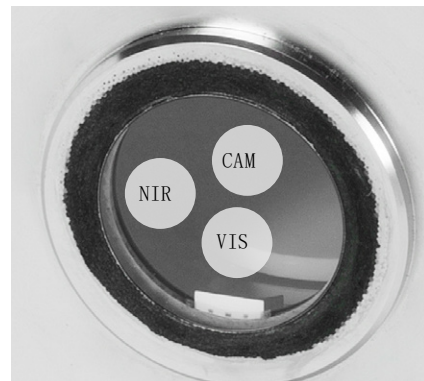
## 主要特点



二极管阵列技术  
高速测量快速移动的产品



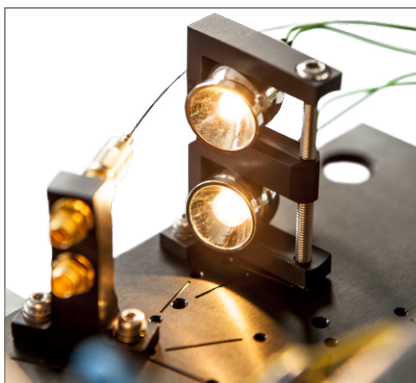
久经考验的设计  
稳固耐用的设计, 不带移动部件, 可  
应对诸如振动、极端温度、大风或  
潮湿等恶劣条件



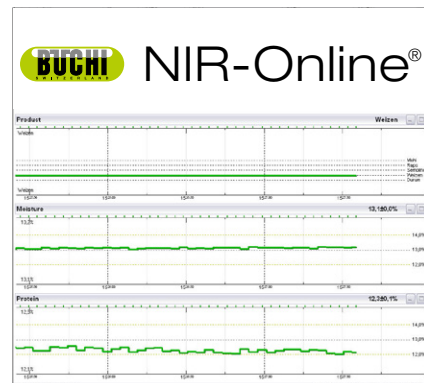
多种测量选项  
获取更多样品信息, 近红外, 可见光  
和高分辨率 CCD 摄像头集成于同  
一个探头



ATEX 认证  
经认证可用于气体和粉尘爆炸环境。  
时时刻刻确保安全。



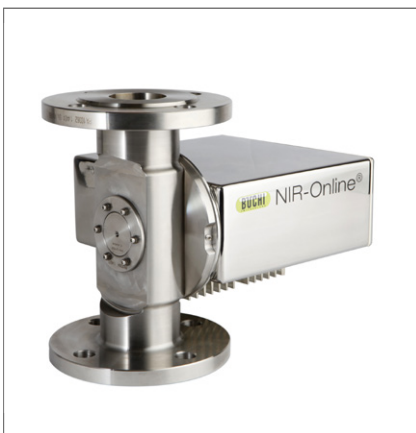
双灯源  
自动切换到副灯源保证系统使用  
效率。



软件一体化  
多种类型的工业标准接口, 能够  
将所获得的数据方便地传输至各  
个过程控制系统, 例如从模拟 I/O  
经由 Modbus 和 Profibus 传输至  
TCP/IP。

## 硬件一体化

我们拥有坚实耐用的安装附件组合,  
可在各种压力和温度条件下使用,  
并适用于固体、液体、黏稠或腐蚀性  
的样品。硬件的一体化确保了投资  
快速回收。



## BUCHI NIR-Online®: 您最重要的受益



### 简单易用

在现有的过程控制系统内直接显示关键参数  
全自动:

- 报告生成和审计功能可实现即时归档
- 一键建模优化模型的自动建模功能
- 可选旁路取样器自动收集样品



### 快速收回投资

- 平均投资回收期不到 1 年
- 迅速即时的调整工艺, 提高产品品质, 避免重复加工
- 优化关键参数, 实现利润最大化
- 凭借专利的 AutoCalibration Function® (自动校准功能), 无需再开发繁多的出厂前模型或购买数据库



### 专业的过程控制技术

- 与各种过程控制系统直接集成于一体
- 粉尘和水防护 (IP66, IP66K/68), ATEX防爆认证 (粉尘和气体)
- 特殊检测点的一站式解决方案, 如刮板输送机的不连续样品检测
- 即使环境温度和样品温度多变, 温度稳定部件都能保障可靠的检测结果

## 完善您的组合



NIR-Online sensor  
with X-Rot module  
实验室测定



ProxiMate™  
专业旁线近红外分析仪



KjelMaster K-375  
蒸汽蒸馏和滴定



FatExtractor E-500  
快速且符合标准  
脂肪萃取

