



Soluciones de purificación Rendimiento y flexibilidad a su medida

Independientemente de cuál sea el grado de complejidad o la magnitud de su proceso de purificación, los sistemas de cromatografía flash de BUCHI están diseñados para adaptarse a los cambios en sus necesidades. Le ofrecemos una solución optimizada adaptada a su flujo de trabajo de purificación junto con una amplia gama de cartuchos de cromatografía flash de alto rendimiento.



Mensajes clave para nuestros clientes

BUCHI crea valor añadido con “Quality in your hands”

“Quality in your hands” es el principio que guía nuestra filosofía y nuestras acciones. Nos alienta a proporcionar servicios excelentes adaptados específicamente a sus necesidades. Ello conlleva que establezcamos y mantengamos un estrecho contacto con nuestros clientes y trabajemos sin descanso para comprender cada vez mejor a sus necesidades y así adaptar a ellas nuestros productos.

Le ayudamos ofreciéndole productos, sistemas, soluciones, aplicaciones y servicios de elevada calidad que le dan un valor añadido. Esto le permite centrarse por completo en sus procesos y su trabajo.



Sencillo

Usted gestiona procesos complejos, realiza un trabajo difícil y desea concentrarse en lo esencial. Nosotros le ayudamos proporcionándole soluciones diseñadas a conciencia e instrumentos y sistemas fáciles de utilizar.



Competente

Usted necesita productos, sistemas, soluciones, aplicaciones y servicios adaptados específicamente a sus necesidades. Nosotros contamos con décadas de experiencia y los conocimientos técnicos necesarios para ofrecer una asistencia competente y trabajar con usted en la mejora continua de nuestros servicios comerciales.



Sustentable

Usted desea poder confiar plenamente en su proveedor de productos, sistemas, soluciones, aplicaciones y servicios. Nosotros garantizamos la calidad y funcionalidad de nuestros equipos y continuaremos ayudándole de forma eficiente y rápida si algo no funciona satisfactoriamente.



Ahorro en costos

Usted quiere obtener los mejores resultados posibles usando soluciones eficaces. Nosotros le ayudamos a gestionar sus trabajos y procesos de forma económica. Nos esforzamos por crear un nivel elevado de beneficios económicos y el máximo valor añadido para usted.



Seguro

Usted trabaja en un entorno en que la seguridad tiene una gran prioridad. Al colaborar estrechamente con usted, no escatimamos esfuerzos para que nuestros productos, sistemas, soluciones, aplicaciones y servicios sean tan seguros como sea posible para las personas y para el entorno.



Mundial

Usted aprecia el servicio personalizado y los canales de comunicación rápidos. Somos una empresa familiar de alcance internacional que cuenta con sus propias filiales y con distribuidores calificados, lo que nos permite estar presentes allí donde tengan la sede nuestros clientes. Nuestro personal local y el gran número de clientes satisfechos que tenemos en todo el mundo le aseguran que está trabajando con el socio adecuado.



Sostenible

Usted prefiere trabajar con un socio que actúe de forma responsable ante los desafíos medioambientales actuales. Nosotros utilizamos procesos ecológicos y fabricamos productos de larga duración. Empleamos tecnologías avanzadas que permiten ahorrar energía y agua, dejando la mínima huella ambiental posible.



Soluciones de purificación flexibles a su medida

Desde la síntesis o extracción hasta el aislamiento de compuestos puros

Desde hace más de 30 años, los equipos de cromatografía flash de BUCHI se utilizan comúnmente para la purificación de productos de alto valor. Generan compuestos como los ingredientes farmacéuticos activos (IFA) o sustancias químicas especializadas mediante síntesis orgánica, procesos bioquímicos o extracción. Siempre es preciso volver a concentrar y purificar el producto final. Las soluciones de purificación de BUCHI permiten purificar compuestos desde unos pocos miligramos hasta varios cientos de gramos.

Industria farmacéutica



- Purificación de IFA después de síntesis orgánica (Química Medicinal)
- Selección de compuestos naturales: aislamiento de varios componentes tras la extracción
- Biotecnología: purificación tras el proceso de fermentación

Sustancias químicas



- Purificación después de síntesis
- Aislamiento preparativo de un compuesto a partir de una fórmula

Alimentación



- Nutraceuticos: aislamiento de complementos dietéticos a partir de compuestos naturales

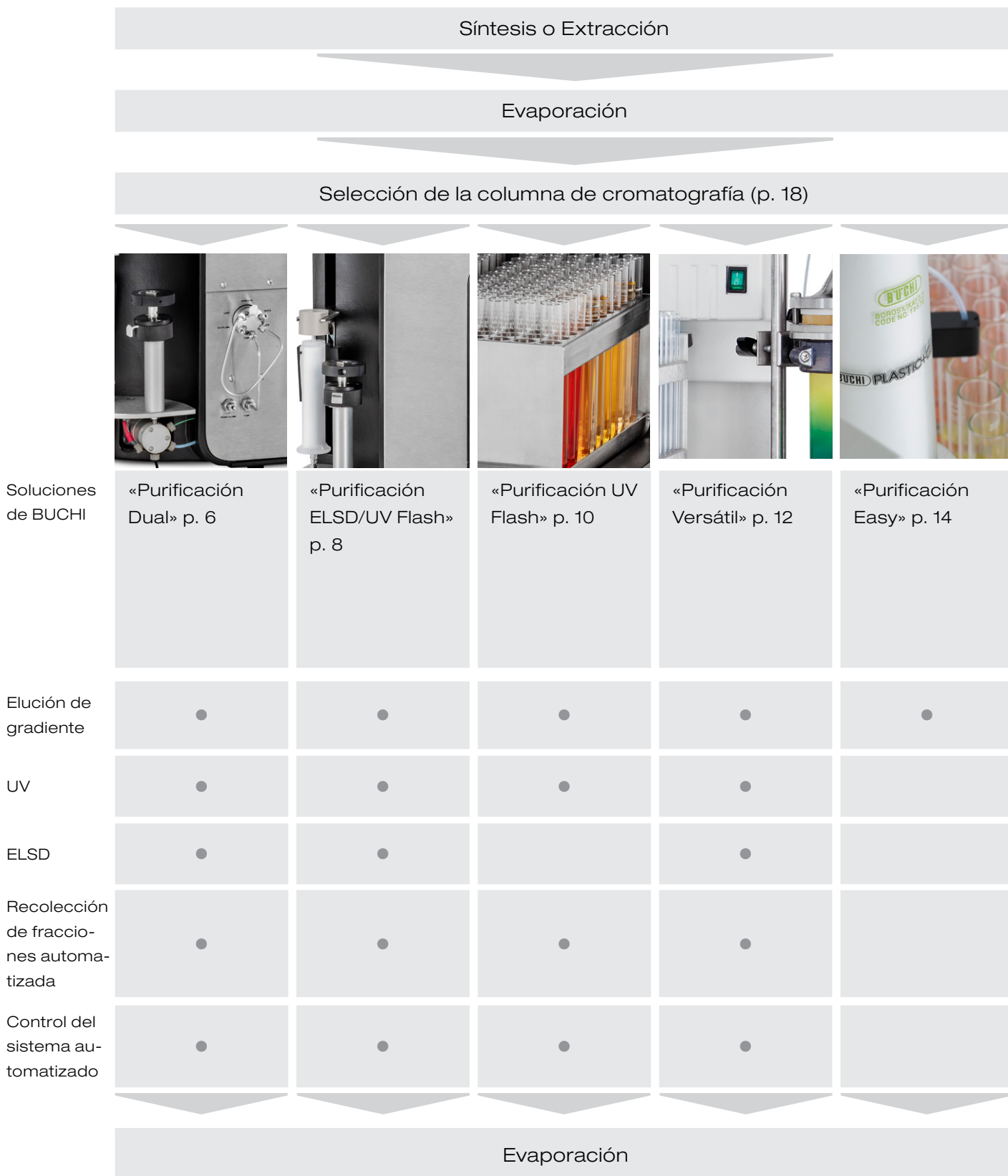
Sector académico



- Formación de purificación
- Purificación después de síntesis o extracción

Proceso de purificación

El aislamiento de uno o varios componentes de una mezcla compleja normalmente requiere múltiples pasos si se desea lograr cierto grado de pureza y tasas de recuperación elevadas. La cromatografía flash se utiliza para efectuar una primera separación rápida. Las fracciones recolectadas se reinyectan después en un sistema de HPLC preparativa para alcanzar el grado de pureza que se busca.



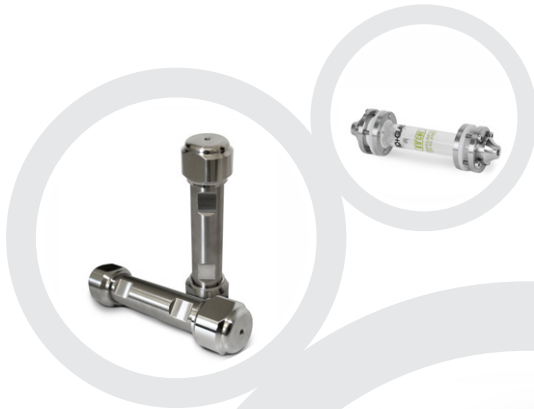


Solución «Purificación Dual»

Creando un puente entre la cromatografía flash y la HPLC preparativa

¿La cantidad de muestras para purificar, ya sea tras una síntesis orgánica o una fase de extracción, no deja de aumentar? ¿Le gustaría realizar todo el proceso de purificación en su propio laboratorio y conseguir un aislamiento de compuestos puros más rápido para su posterior análisis? Nuestro sistema Reveleris® Prep le permite llevar a cabo separaciones de cromatografía por HPLC tanto flash como preparativas en el mismo sistema y está equipado con un ELSD integrado.

Columnas HPLC



Columnas de vidrio C-690



Reveleris® PREP



Cartuchos
FlashPure



Reveleris® Navigator™
Software

Ventajas más importantes

Purificación rápida de cualquier muestra en cualquier escala

- Separación por cromatografía flash y posterior purificación por HPLC preparativa de las fracciones relevantes en el mismo sistema. Uso de columnas de HPLC preparativa rellenas de partículas de sílica de 10 – 15 µm gracias a una presión máxima de hasta 120 bares (1700 psi).
- Optimización rápida de la separación flash gracias a una serie de funciones de software optimizadas (transposición de datos TLC)
- Todos los compuestos se detectan de una sola vez gracias al detector UV integrado y al detector evaporativo de dispersión de luz (ELSD)

Separación de alto rendimiento

- Separación completa optimizada con el software opcional Reveleris® Navigator™: aumento de la eficiencia y de la productividad basado en ejecuciones de exploración de TLC o HPLC
- Pureza óptima de las fracciones: separación muy selectiva en columnas de alta eficiencia rellenas de partículas de tamaño pequeño

Facilidad de manejo

- HPLC preparativa tan fácil de usar como la cromatografía flash
- Cambio sin interrupciones de modo flash a modo preparativo con un solo clic
- Uso intuitivo gracias a la interfaz gráfica de usuario diseñada para las aplicaciones de purificación
- Fácil conexión de los cartuchos flash, columnas de vidrio o columnas de HPLC preparativa

Su solución «Purificación Dual»



- Sistema Reveleris® Prep: sistema de bombeo de gradiente binario, 200 mL/min, 120 bares (1700 psi), inyección de la muestra líquida o sólida, detección UV y ELS, recolección de fracciones
- Cartuchos FlashPure
- Columnas de vidrio
- Columnas Prep HPLC



- Aplicaciones de referencia
- Guía sobre cromatografía de laboratorio
- Asistencia personalizada para la aplicación
- Seminarios, cursos y talleres prácticos
- Minimización del tiempo improductivo gracias a nuestra línea de asistencia telefónica

En la siguiente web encontrará información breve sobre nuestras aplicaciones:

www.buchi.com/Purification

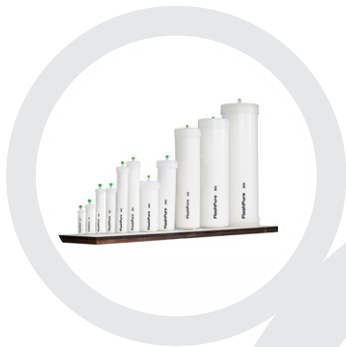
Existen notas de aplicación más detalladas a petición



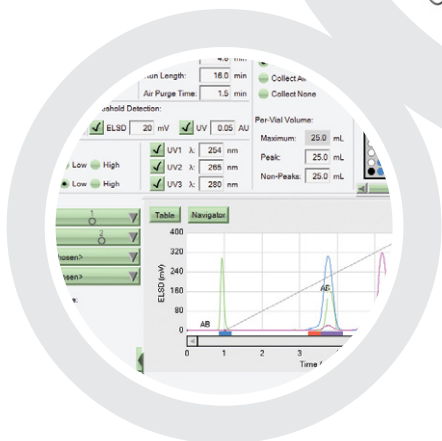
Solución «Purificación ELSD/UV Flash» Separación por cromatografía flash de alto rendimiento

Después de un tiempo de desarrollo prolongado y de múltiples pasos de síntesis, finalmente obtendrá la molécula que buscaba, pero en una mezcla compleja. El paso de purificación es de vital importancia: debe proteger su muestra y ofrecer un alto grado de pureza. Nuestro sistema Reveleris® X2 separa rápidamente y detecta todos los compuestos, tanto si se absorben en UV como si no.

Cartuchos FlashPure



Reveleris® X2



Reveleris® Navigator™
Software



Columnas de vidrio
C-690



Ventajas más importantes

Detección de alto rendimiento

- Detección sincronizada y recolección de fracciones de hasta cuatro señales de detección (ELSD y UV)
- Todos los compuestos se detectan de una sola vez gracias al detector UV integrado y al detector evaporativo de dispersión de luz (ELSD)
- Recuperaciones maximizadas dirigiendo solo 30 µL/min o menos de su muestra al ELSD

Flexible y fiable

- Modificación rápida de los parámetros de ejecución en un amplio visualizador con pantalla táctil de 12"
- Reconocimiento automático de cartuchos flash y gradillas que reduce el tiempo de configuración y el riesgo de errores potenciales
- Detector ELS con optimización automática y sin interacción con el usuario

Flexibilidad

- Purifica muestras complejas desde su descubrimiento hasta el proceso de I+D
- Optimización rápida de la separación flash con funciones optimizadas de software (optimización automática de gradiente, transposición de los datos TLC)
- Todos los compuestos se detectan de una sola vez gracias al detector UV integrado y al detector evaporativo de dispersión de luz (ELSD) integrado

Su solución «Purificación ELSD/UV Flash»



- Sistema Reveleris® X2: sistema de bombeo de gradiente binario, 200 mL/min, 15 bares (200 psi), inyección de la muestra líquida o sólida, detección UV y ELS*, recolección de fracciones
 - Software Reveleris® Navigator™
 - Cartuchos flash Reveleris®
 - Columnas de vidrio
- * Disponible también como actualización opcional



- Aplicaciones de referencia
- Guía sobre cromatografía de laboratorio
- Asistencia personalizada para la aplicación
- Seminarios, cursos y talleres prácticos
- Minimización del tiempo improductivo gracias a nuestra línea de asistencia telefónica

En la siguiente web encontrará información breve sobre nuestras aplicaciones:

www.buchi.com/Purification

Existen notas de aplicación más detalladas a petición



Solución «Purificación UV Flash» Separación por cromatografía flash de alto rendimiento

Como químico orgánico, el reto al que se enfrenta es facilitar nuevos compuestos innovadores lo más rápido posible. Necesita un sistema de purificación sencillo y flexible que le permita centrarse en la química en lugar de hacerlo en la separación cromatográfica. El sistema Reveleris® X2-UV le guiará para obtener la mejor separación por cromatografía flash.

Cartuchos
FlashPure



Columnas
de vidrio C-690



Reveleris® X2-UV



Reveleris® Navigator™
Software

Ventajas más importantes

Fácil de usar

- Interfaz de usuario sencilla en una única pantalla utilizando un amplio visualizador táctil de 12"
- Conmutador rápido asistido mediante software de fase normal a fase reversa
- El cebado automático de las bombas ayuda a evitar ejecuciones de finalización

Funcionamiento

- El reconocimiento automático de cartuchos flash y gradillas reduce el tiempo de configuración y el riesgo de errores potenciales
- El sensor del nivel de disolvente y el sensor de vapor garantizan ejecuciones seguras y completas
- Uso del mismo disolvente en múltiples botellas con una conmutación de línea rápida para ampliar la capacidad del disolvente

Flexibilidad

- Purifica muestras complejas desde su descubrimiento hasta el proceso de I+D
- Optimización rápida de la separación flash gracias a una serie de funciones de software optimizadas (transposición de datos TLC)

Su solución «Purificación UV Flash»



- Sistema Reveleris® X2-UV: sistema de bombeo de gradiente binario de 200 mL/min, 15 bares (200 psi), inyección de la muestra líquida o sólida, detección UV, recolección de fracciones
- Software Reveleris® Navigator™
- Cartuchos FlashPure
- Columnas de vidrio



- Aplicaciones de referencia
- Guía sobre cromatografía de laboratorio
- Asistencia personalizada para la aplicación
- Seminarios, cursos y talleres prácticos
- Minimización del tiempo improductivo gracias a nuestra línea de asistencia telefónica

Más información sobre nuestros sistemas de purificación:
www.buchi.com/purification-systems





Solución «Purificación Versátil»

Sistema de cromatografía flash potente, flexible y modular

¿Tiene que purificar muestras complejas, como extractos de compuestos naturales y necesita escalar el proceso de purificación para gestionar una carga de muestras elevada? El sistema de Cromatografía Flash Sepacore® X50 le ofrece un grado de flexibilidad óptimo, ya que podrá utilizar columnas de alta eficiencia con independencia del tamaño de la columna y el material de empaque.

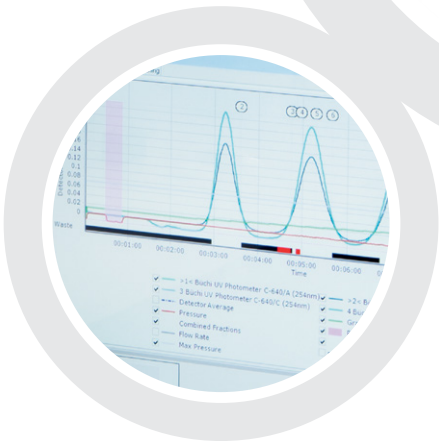
Cartuchos
FlashPure



ELS C-650 Detector



Sepacore® X50



SepacoreControl Software



Columnas
de vidrio C-690



Ventajas más importantes

Purificación flash de alto rendimiento

- Separación de alta eficiencia a una presión de hasta 50 bares (725 psi). En el modo de separación de fase normal o fase reversa no existen límites para la selección de columnas, incluso aunque se utilicen partículas de sílica de tamaño pequeño.
- Ahorro de tiempo gracias a la optimización de las condiciones de detección, con supervisión simultánea de 4 longitudes de onda en el rango UV-Vis. Posible reconocimiento del compuesto eluyente con el escaneado UV en línea de los compuestos eluyentes.
- Es posible recolectar cada uno de los compuestos gracias al control de múltiples señales para la detección de picos y la recolección de fracciones.

Flexibilidad

- Sistema fácil de ampliar gracias a su configuración modular: control a través de la pantalla táctil integrada o un ordenador independiente.
- Posibilidad de añadir un colector de fracciones adicional para ampliar la capacidad de recolección, detección ELS universal.
- Libre elección del patrón y el tubo de recolección de fracciones que permite adaptarse a los cambios en los requisitos de las aplicaciones.

Escalable

- Inyección de la muestra escalable desde unos miligramos hasta cientos de gramos en cartuchos flash de hasta 800 g o columnas de vidrio.
- Rendimiento estable al aumentar la inyección de la muestra con un flujo de hasta 250 mL/min.

Su solución «Purificación Versátil»



Sistema Sepacore® X50 que incluye:

- Sistema de bombeo de gradiente binario, 250 mL/min, 50 bares (725 psi)
- Inyección de muestras líquidas o sólidas
- Detección UV-Vis
- Recogida de fracciones
- Software de control
- Cartuchos FlashPure
- Columnas de vidrio
- Detector ELS



- Aplicaciones de referencia
- Guía sobre cromatografía de laboratorio
- Asistencia personalizada para la aplicación
- Seminarios, cursos y talleres prácticos
- Minimización del tiempo improductivo gracias a nuestra línea de asistencia telefónica

«El elevado rango de presión del sistema Sepacore® permite reproducir algunos métodos de HPLC, por ejemplo, para la separación preparativa de los diastereoisómeros».

Proveedor de productos y servicios para el sector farmacéutico, Reino Unido



Solución «Purificación Easy» El primer paso hacia la cromatografía controlada

¿Purifica de forma rutinaria sus muestras en una columna de vidrio abierta y debe hacer frente a una resolución limitada y a un tiempo de separación prolongado.? Como primer paso hacia la automatización, le ofrecemos un sistema de tamaño pequeño que permite controlar el flujo y la composición de los eluyentes. El sistema «Easy» Purification responde a los requisitos específicos del aislamiento de compuestos a partir de una mezcla de síntesis.

Cartuchos
FlashPure



Sepacore® «Easy»
Purification System



Rack de recolección de
fracciones

Ventajas más importantes

Mejora de la separación

- Eficiencia de separación ajustada de forma precisa mediante elución de gradiente.
- Optimización controlada de la separación con una supervisión precisa de la composición de los eluyentes.
- Aumento del grado de pureza de las fracciones recolectadas con una resolución más alta de la separación.

Ahorro de tiempo y dinero

- Reducción del tiempo de elución de horas a minutos con un control del flujo y la composición del disolvente que permite reducir los volúmenes de fracciones para una evaporación más rápida.
- Coste de purificación reducido con un menor consumo de disolventes.
- Inversión inicial reducida con posibilidades de actualizar posteriormente.

Fácil y seguro

- Control intuitivo de los parámetros de bombeo: sin necesidad de capacitación.
- Minimización de la exposición a los disolventes.

Su solución «Purificación Easy»



Sistema de purificación Sepacore®

«Easy Synthesis» que incluye:

- Sistema de bombeo de gradiente binario, 250 mL/min, 10 bares (145 psi)*
- Válvula de inyección (muestra de hasta 5 mL)
- Base del sistema con portacartucho y conectores
- Cartuchos FlashPure
- Racks de recolección de fracciones

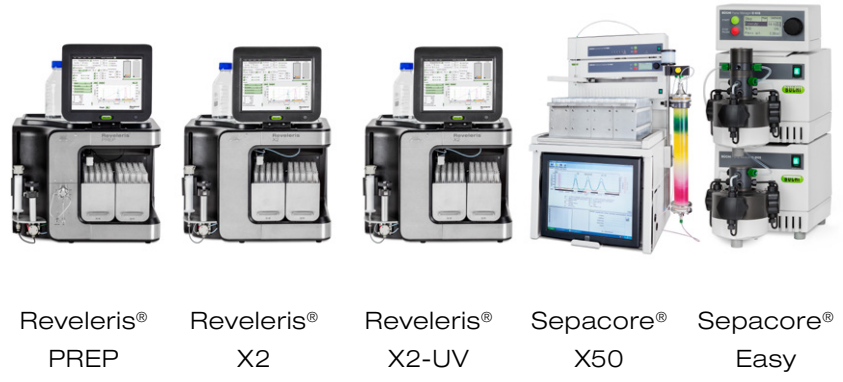


- Aplicaciones de referencia
- Guía sobre cromatografía de laboratorio
- Asistencia personalizada para la aplicación
- Seminarios, cursos y talleres prácticos
- Minimización del tiempo improductivo gracias a nuestra línea de asistencia telefónica

* De manera similar, el sistema de purificación «Easy Extract» permite purificar mayores volúmenes de muestras en una columna de vidrio a una presión de hasta 50 bares (725 psi).



Sistemas de purificación



| Soluciones | Página | Reveleris® PREP | Reveleris® X2 | Reveleris® X2-UV | Sepacore® X50 | Sepacore® Easy |
|----------------------------------|--------|-----------------|---------------|------------------|---------------|----------------|
| «Purificación Dual» | 6 | ● | | | | |
| «Purificación ELSD/ UV Flash» | 8 | | ● | | | |
| «Purificación UV Flash» | 10 | | | ● | | |
| «Purificación Versátil» | 12 | | | | ● | |
| «Purificación Easy» | 14 | | | | | ● |

Características

| | | | | | |
|--------------------------|--------------|---|------------------------|-----------------------|------------------------|
| Presión máxima (bar/psi) | 120/1700 | 15/200 | 15/200 | 10/145 o 50/725 | 10/145 o 50/725 |
| Flujo máximo (mL/min) | | 200 | | 250 | 250 |
| Detección UV | 200 – 500 nm | Opcional 200 – 850 nm | | 200 – 840 nm | Actualización opcional |
| Detector ELS | Integración | Integrada o como actualización opcional | Actualización opcional | Externo opcional | Opcional |

Cartuchos flash prellenados



Fase estacionaria Cartuchos FlashPure

| Tamaño de las partículas | Forma de las partículas | Tamaño del cartucho |
|--------------------------------------|-------------------------|---------------------|
| Sílica | | |
| 15 µm | Esféricas | 4 – 330 g |
| 20 µm | Irregulares | 4 – 330 g |
| 40 µm | Irregulares | 4 – 1500 g |
| 50 µm | Irregulares | 4 – 3000 g |
| C-18 | | |
| 30 µm | Esféricas | 4 – 330 g |
| 40 µm | Irregulares | 4 – 330 g |
| 50 µm | Esféricas | 4 – 3000 g |
| C-18-WP | | |
| 20 µm | Irregulares | 4 – 330 g |
| Amino/Diol | | |
| 30 µm | Esféricas | 4 – 330 g |
| 40 µm | Irregulares | 4 – 330 g |
| 50 µm | Esféricas | 4 – 330 g |
| Alúmina neutral/básico/ácidas | | |
| 60 µm | Irregulares | 4 – 3200 g |

Columnas flash vacías



Columnas de vidrio
 Diámetro interno (mm): 15, 26, 36, 49, 70, 100
 Longitud (mm): 100, 230, 460, 920

Columnas de HPLC preparativa



Fase estacionaria Columnas Prep HPLC

| | |
|-----------------------|---|
| Sílica 10 µm, 60 Å | 10, 20, 30 50 mm (diám. int.) 150, 250 mm (longitud) |
| Sílica 15 µm, 60 Å | 10, 20, 30 50 mm (diám. int.) 150, 250 mm (longitud) |
| C18 10 µm, 100 Å | 10, 20, 30 50 mm (diám. int.) 150, 250 mm (longitud) |
| C18 15 µm, 100 Å | 10, 20, 30 50 mm (diám. int.) 150, 250 mm (longitud) |



Cartuchos flash vacíos para rellenarlos con Cartridge®
 Tamaños de cartucho: 4, 8, 40, 90 g



Cartucho de cromatografía flash para cualquier solución

Elija el cartucho adecuado a sus necesidades

Los cartuchos FlashPure se ofrecen en una gran variedad de tamaños, que satisfacen las fases estacionarias, distintos tamaños de partícula y geometrías. Esto permite al usuario flash elegir el cartucho que mejor se adapta a sus necesidades de purificación.

Cartuchos con etiqueta RFID: Facilidad de uso en combinación con un sistema Reveleris®.

FlashPure ID

- Fases reversa y normal diferentes
- C18 con poros anchos (C18-WP) para aplicaciones de péptidos

FlashPure ID HP

- Partículas más pequeñas para aplicaciones de fase normal más exigentes
- Distribución estrecha del tamaño de las partículas

| Características | FlashPure ID | | FlashPure ID HP |
|-----------------------------|----------------------------|--------|--------------------|
| Fase | Sílica*, C18 Amino/Diol | C18-WP | Sílica |
| Tamaño de las partículas | 40 µm | 20 µm | 20 µm |
| Geometría de las partículas | Irregulares | | Irregulares |
| Tamaño del cartucho | 4 – 330 g | | 4 – 330 g |
| Entrada de unión | Bloqueo Luer | | Bloqueo Luer |
| Salida de unión | Deslizamiento Luer | | Deslizamiento Luer |

* Placas TLC compatibles disponibles



La etiqueta permite:

- Detección automática del cartucho y configuración del método
- Seguimiento del uso e historial del cartucho

Cartuchos con etiqueta no RFID: Uso universal

FlashPure

- Cartuchos de uso general para aplicaciones de fase normal

FlashPure Select

- Rendimiento superior con partículas esféricas pequeñas
- Recomendado para las purificaciones más exigentes

FlashPure EcoFlex

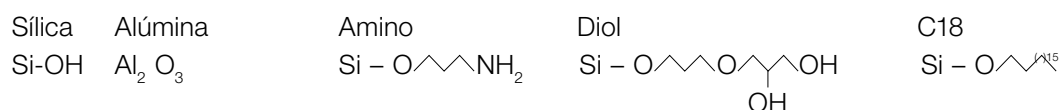
- Amplia variedad de formatos de hardware para conseguir la compatibilidad con todos los sistemas flash
- La mejor solución económica y la máxima flexibilidad en lo que respecta a los medios y al hardware


| FlashPure | FlashPure Select | | FlashPure EcoFlex | | | | | |
|--------------------|--|----------------------|--------------------|--|---|---------------|--|------------|
| Sílica* | Sílica | C18 Amino Diol | Sílica* | | C18 | Amino Diol | Alúmina Neutral*/ básico*/ ácidas | |
| 40 µm | 15 µm | 30 µm | 50 µm | | 50 µm | | 60 µm | |
| Irregulares | Esféricas | | Irregulares | | Esféricas | | Irregulares | |
| 4 – 1500 g | 4 – 330 g | | 4 – 3000 g | 4 – 330 g | 3,5 – 280 g (cargador de sólidos preparado 85 %) | 4 – 3000 g | 4 – 330 g | 8 – 3200 g |
| Bloqueo Luer | Bloqueo Luer | | Bloqueo Luer | | Bloqueo Luer | | | |
| Deslizamiento Luer | Bloqueo Luer con adaptador de deslizamiento Luer | Deslizamiento Luer | Deslizamiento Luer | Bloqueo Luer con adaptador de deslizamiento Luer | Deslizamiento Luer | | | |

* Placas TLC compatibles disponibles

Fases estacionarias de FlashPure

Distintas soluciones para aplicaciones de fase normal y fase reversa



Reducción de polaridad 

| Sílica | Amino | Diol | C18 |
|---|---|--|--|
| Aplicaciones convencionales, compuestos polares | Mejores formas de pico con compuestos polares y básicos, ideal para carbohidratos | Alternativa de separación selectiva para diferentes tipos de polaridades, ideal para lípidos | Compuestos no polares |
| Alúmina | | | C18-WP |
| Compuestos polares | | | Fases de poro ancho y alta resolución para la purificación de moléculas grandes, ideal para péptidos, proteínas, lípidos |

Cartucho de cromatografía flash para cualquier solución

Elija el cartucho adecuado a sus necesidades

Máxima flexibilidad con economía optimizada: rellene usted mismo sus cartuchos

Cartridger®: una solución única para rellenar de forma rápida y sencilla cartuchos de polipropileno

- Se necesita menos de un minuto para rellenar un cartucho
- Relleno homogéneo: proceso patentado con sílica fluidificada que proporciona cartuchos de alto rendimiento

Solución flexible y rentable

- Libre elección del tipo de sílica
- Relleno del cartucho en función de las necesidades: sin almacenaje
- Cartuchos de polipropileno reutilizables



Visibilidad y ampliación: Columnas de vidrio

Visibilidad

- Seguimiento de la separación de los compuestos coloreados
- Observación visual del estado del relleno



Máxima flexibilidad de ampliación del sistema

- Carga de las muestras hasta más de 300 g
- Purificación de alta eficiencia con contrapresión de hasta 50 bares
- Libre elección del sorbente

| Diámetro (mm) | Longitud (mm) | | | |
|---------------|---------------|-----|------|------|
| | 100 | 230 | 460 | 920 |
| 15 | 9 | 20 | 40 | 80 |
| 26 | 25 | 65 | 130 | 260 |
| 36 | – | 115 | 235 | 470 |
| 49 | – | 230 | 460 | 920 |
| 70 | – | 470 | 940 | 1800 |
| 100 | – | 935 | 1850 | 3700 |

Rendimiento máximo a un coste controlado: Columnas HPLC PrepChrom

Gran capacidad de carga

- Alta capacidad de carga de masa utilizando partículas de sílica de tamaño pequeño y esféricas
- Capacidad de purificación de muestras de hasta 1 g en columnas con un diámetro interior de hasta 50 mm



Reducción de costos

- Proceso de relleno reproducible de lote a lote y de columna a columna
- Gran estabilidad de la fase estacionaria incluso tras aplicar varios gradientes

| Diámetro de la columna (mm) | Caudal estándar (mL/min) | Carga de muestras (mg) |
|-----------------------------|--------------------------|------------------------|
| 10 | 5 | 2 – 50 |
| 21.2 | 20 | 20 – 200 |
| 30 | 40 | 50 – 400 |
| 50 | 120 | 100 – 1000 |

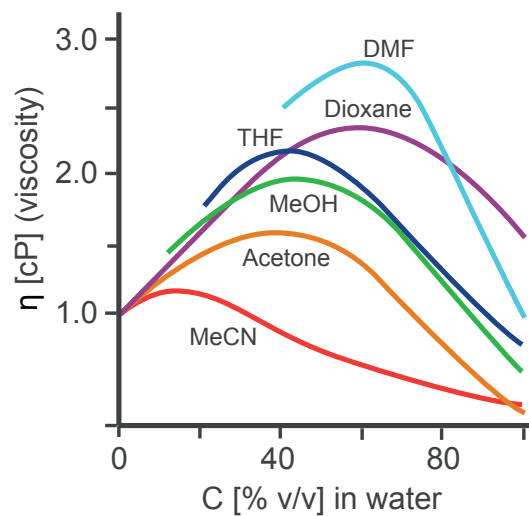
| Dimensiones (diám. int. x L) mm | Sílica | Sílica | Sílica | C18 | C18 | C18 |
|---------------------------------------|--------|--------|--------|------|-------|-------|
| | 5 µm | 10 µm | 15 µm | 5 µm | 10 µm | 15 µm |
| 4,6 x 250 | ● | | | ● | | |
| 10,0 x 150 | | ● | ● | | ● | ● |
| 10,0 x 250 | | ● | ● | | ● | ● |
| 21,2 x 150 | | ● | ● | | ● | ● |
| 21,2 x 250 | | ● | ● | | ● | ● |
| 30,0 x 150 | | ● | ● | | ● | ● |
| 30,0 x 250 | | ● | ● | | ● | ● |
| 50,0 x 250 | | ● | ● | | ● | ● |

¿Cuáles son los beneficios de un sistema de bombeo de presión media (50 bares/725 psi) o de alta presión (120 bares/1700 psi)?

Permite realizar separaciones de fase reversa incluso con flujos elevados. Los disolventes empleados en las aplicaciones de fase reversa (como agua/MeOH) poseen un mayor grado de viscosidad que los que se utilizan para las separaciones de fase normal: concretamente, las mezclas de agua y metanol presentan el doble de viscosidad que el agua sola. Por este motivo sólo se pueden utilizar bombas de presión media para las purificaciones de fase reversa a alta escala.

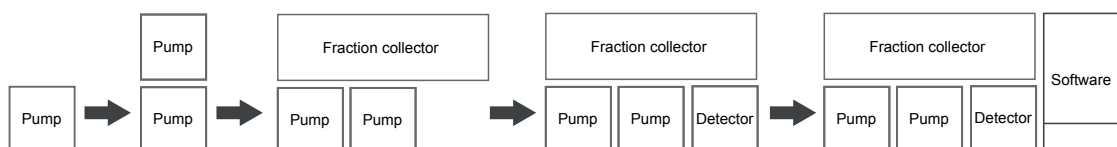
Esta presión también es útil para trabajar con columnas con un tamaño de partículas más pequeño: la sílica de alta pureza de BUCHI tiene un tamaño de 20 µm en lugar de las 40 – 63 µm habituales de otros materiales de relleno estándar; la contrapresión generada aumenta considerablemente al reducirse el tamaño de las partículas:

$$\text{Contrapresión} = k/(\text{tamaño de partículas})^2.$$



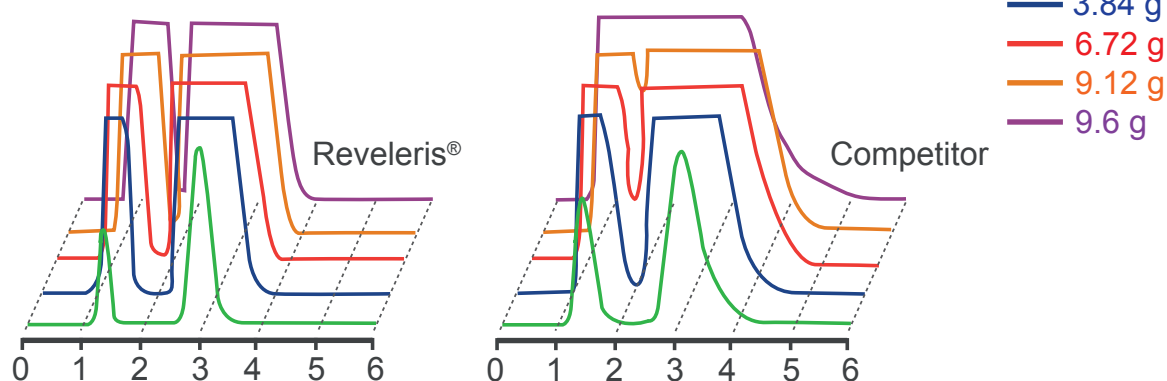
¿Cuáles son las posibilidades de actualización de las soluciones de purificación Sepacore® de BUCHI?

La modularidad única de los sistemas Sepacore® le permite actualizar gradualmente la configuración para pasar de un sistema de cromatografía manual a uno completamente automatizado. Cada módulo se puede controlar por separado y el sistema inicial se puede ampliar en función del presupuesto y las aplicaciones.



¿Cómo afecta la calidad de la sílica a la resolución y a la capacidad de carga?

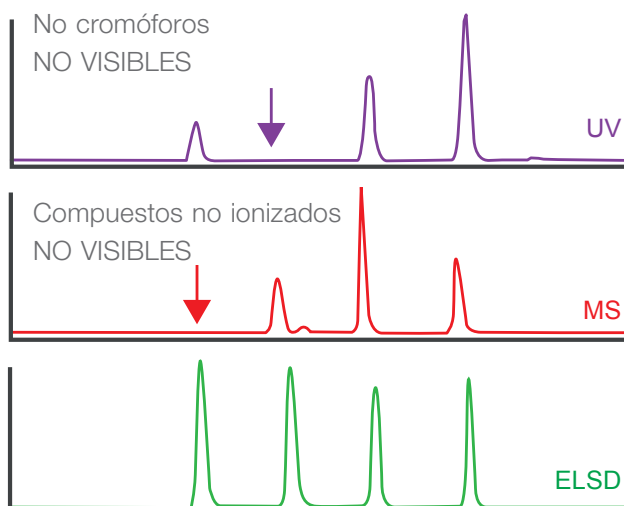
La alta calidad de la sílica FlashPure ofrece una mejor resolución de la separación. Incluso con un elevado volumen de muestra se pueden llevar a cabo la purificación.



Cartucho: Cartucho de sílica de 40 g
Muestra: Pico 1: Tolueno
Pico 2: Dimetil ftalato
Fase móvil: Hexano/acetato de etilo (70/30)
Flujo: 40 mL/min
Detector: UV a 254 nm

¿Qué ventaja presenta un ELSD?

El detector evaporativo de dispersión de luz permite detectar todos los compuestos no volátiles.



Detecta todos los compuestos no volátiles

Complete sus soluciones de cromatografía preparativa

Productos complementarios y relacionados

Los productos que se describen a continuación son los complementos ideales para su sistema de purificación. La mayoría de nuestros clientes los utilizan en sus procesos de aislamiento y purificación.

Laboratory Rotary Evaporator



El Rotavapor® R-300 es una solución integral de evaporación rotatoria con sofisticados modos operativos para evaporar de forma segura los compuestos hasta garantizar su sequedad.

Parallel Evaporator



El evaporador paralelo Syncore® Analyst evapora de forma eficaz y segura las fracciones recolectadas con su sistema de cromatografía preparativa.

Industrial Rotary Evaporator



Utilice los Rotavapor R-220 SE o R-250 industriales de Buchi para el reciclaje de disolventes en purificaciones a gran escala.

Soxhlet Extraction



Automatice su proceso de extracción sólido-líquido con la Unidad de Extracción B-811.

SpeedExtractor



Optimice su proceso de extracción con el SpeedExtractor E-914 o E-916, el mejor de su clase para los procedimientos de extracción presurizados.

Punto de fusión



Compruebe la pureza de sus compuestos con los dispositivos Punto de fusión M-560 o M-565 para determinar el punto de fusión o punto de ebullición.

Bomba de vacío



La bomba de vacío V-300 es una bomba de membrana de politetrafluoroetileno (PTFE) resistente a las sustancias químicas. Impresiona por su funcionamiento silencioso y económico.

Refrigerador recirculante



Gracias al refrigerador recirculante F-308 y F-314 se obtiene una refrigeración sostenible que responde a necesidades económicas y ecológicas.

Mixer



Para una extracción óptima, prepare sus muestras con el Mixer B-400 y disfrutará de una homogeneización eficiente.

Secador por aspersión



Mini Secador por aspersión B-290 es el producto ideal para secar las soluciones líquidas y transformarlas en polvo de forma rápida y suave.

Nano Secador por aspersión



Nano Secador por aspersión B-90 está revolucionando las posibilidades del secado por pulverización actuales con la capacidad única de generar partículas de tamaño nano para grandes cantidades de muestras de miligramos.

Encapsulador



Encapsule sus ingredientes activos en una matriz para protegerlos o liberarlos de forma controlada con el Encapsulador B-390 o B-395 Pro.



Asistencia y atención al cliente

De la viabilidad al mantenimiento preventivo

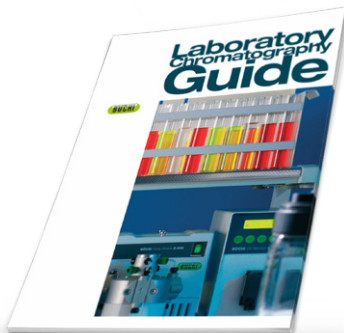
Usted aprecia un servicio eficiente y personalizado. Nuestra red de especialistas profesionales en aplicaciones y técnicos de asistencia, unida al gran número de clientes satisfechos que tenemos en todo el mundo, le aseguran que está trabajando con el socio adecuado.



Mejore sus aplicaciones

Un equipo de especialistas altamente cualificados puede ayudarle en el desarrollo de aplicaciones. En nuestro sitio web puede encontrar algunos ejemplos de aplicaciones y publicaciones que le ayudarán a encontrar la configuración y los parámetros de separación adecuados para sus muestras.

Descubra nuestra aplicación:
www.buchi.com/applications



Más información sobre la cromatografía

La guía sobre cromatografía para laboratorios de BUCHI resume más de 30 años de experiencia en el campo de la cromatografía preparativa. Esta publicación de referencia trata todos los temas importantes, como las fases estacionarias, el empaque de las columnas, las fases móviles, la detección, la ampliación del sistema.

Puede encontrar más información en:
www.buchi.com/chromatography



Conozca nuestros numerosos casos de aplicación reales

BUCHI presenta más de 130 casos de aplicación reales distintos. Al basarse en información real, estos casos plasman las complejidades de las empresas y le permiten conocer la gran variedad de aplicaciones compatibles con nuestros productos, sistemas, soluciones y servicios.

Conozca nuestros casos reales:
www.buchi.com/casestudies





Aproveche nuestros talleres, cursos de formación y seminarios

Ofrecemos periódicamente talleres y seminarios prácticos, muchos de ellos en colaboración con otros socios del sector de la preparación y el análisis de muestras. Las contribuciones de nuestros clientes subrayan cómo facilitan nuestras soluciones la rutina diaria. Además asistimos a muchas conferencias científicas e industriales de ámbito local e internacional.

Encontrará un resumen de nuestras actividades en:
www.buchi.com/events



Utilice sus instrumentos de forma eficaz

Le ayudamos a configurar y preparar el instrumento para su uso. Proporcionamos servicios completos de calificación de instalación y operacional (IQ/OQ) para garantizar el cumplimiento de las normas FDA, BPL/BPF o GAMP. Ya sea que trate de la instalación inicial, de una recalificación o reubicación, proporcionamos certificación profesional de la conformidad.

Encontrará más información sobre nuestros servicios en:
www.buchi.com/service-support



Minimice los tiempos de inactividad

Evite los tiempos de inactividad mediante el mantenimiento preventivo y paquetes de servicios a medida. Ofrecemos una garantía de un año sobre el producto y garantizamos diez años de disponibilidad de repuestos.

Póngase en contacto con nosotros:
www.buchi.com/warranty



Red global

Nuestras filiales y socios de distribución calificados garantizan nuestra proximidad donde quiera que esté. Como ya estamos familiarizados con sus requisitos, aplicamos nuestra experiencia y nuestros conocimientos para proporcionarle soluciones de primera.

Póngase en contacto con nosotros:
www.buchi.com/worldwide

Distributors

Quality in your hands

Filiales de BUCHI:

BÜCHI Labortechnik AG
CH – 9230 Flawil 1
T +41 71 394 63 63
F +41 71 394 64 64
buchi@buchi.com
www.buchi.com

BUCHI Italia s.r.l.
IT – 20010 Cornaredo (MI)
T +39 02 824 50 11
F +39 02 57 51 28 55
italia@buchi.com
www.buchi.com/it-it

BUCHI Russia/CIS
RU – 127006 Moscow
T +7 495 36 36 495
F +7 495 981 05 20
russia@buchi.com
www.buchi.com/ru-ru

Nihon BUCHI K.K.
JP – Tokyo 110-0008
T +81 3 3821 4777
F +81 3 3821 4555
nihon@buchi.com
www.buchi.com/jp-ja

BUCHI Korea Inc
KR – Seoul 153-782
T +82 2 6718 7500
F +82 2 6718 7599
korea@buchi.com
www.buchi.com/kr-ko

BÜCHI Labortechnik GmbH
DE – 45127 Essen
FreeCall 0800 414 0 414
T +49 201 747 490
F +49 201 747 492 0
deutschland@buchi.com
www.buchi.com/de-de

BÜCHI Labortechnik GmbH
Branch Office Benelux
NL – 3342 GT
Hendrik-Ido-Ambacht
T +31 78 684 94 29
F +31 78 684 94 30
benelux@buchi.com
www.buchi.com/bx-en

BUCHI China
CN – 200233 Shanghai
T +86 21 6280 3366
F +86 21 5230 8821
china@buchi.com
www.buchi.com/cn-zh

BUCHI India Private Ltd.
IN – Mumbai 400 055
T +91 22 667 75400
F +91 22 667 18986
india@buchi.com
www.buchi.com/in-en

BUCHI Corporation
US – New Castle,
Delaware 19720
Toll Free: +1 877 692 8244
T +1 302 652 3000
F +1 302 652 8777
us-sales@buchi.com
www.buchi.com/us-en

BUCHI Sarl
FR – 91140 Villebon-sur-Yvette
T +33 1 56 70 62 50
F +33 1 46 86 00 31
france@buchi.com
www.buchi.com/fr-fr

BUCHI UK Ltd.
GB – Suffolk CB8 7SQ
T +44 161 633 1000
F +44 161 633 1007
uk@buchi.com
www.buchi.com/gb-en

BUCHI (Thailand) Ltd.
TH – Bangkok 10600
T +66 2 862 08 51
F +66 2 862 08 54
thailand@buchi.com
www.buchi.com/th-th

PT. BUCHI Indonesia
ID – Tangerang 15332
T +62 21 2222 9478
F +62 21 5568 7906
indonesia@buchi.com
www.buchi.com/id-in

BUCHI Brasil Ltda.
BR – Valinhos SP 13271-570
T +55 19 3849 1201
F +41 71 394 65 65
latinoamerica@buchi.com
www.buchi.com/br-pt

BUCHI Ibérica S.L.U.
ES – 08960 Barcelona
T +34 936 06 8010
iberica@buchi.com
www.buchi.com/es-es

Centros de Asistencia Técnica de BUCHI:

South East Asia
BUCHI (Thailand) Ltd.
TH-Bangkok 10600
T +66 2 862 08 51
F +66 2 862 08 54
bacc@buchi.com
www.buchi.com/th-th

Latin America
BUCHI Latinoamérica Ltda.
BR – Valinhos SP 13271-570
T +55 19 3849 1201
F +41 71 394 65 65
latinoamerica@buchi.com
www.buchi.com/es-es

Middle East
BUCHI Labortechnik AG
UAE – Dubai
T +971 4 313 2860
F +971 4 313 2861
middleeast@buchi.com
www.buchi.com

NIR-Online GmbH
DE – 69190 Walldorf
T +49 6227 73 26 60
F +49 6227 73 26 70
nir-online@buchi.com
www.nir-online.de

Estamos representados por más de 100 distribuidores en todo el mundo.
Encuentre su representante más cercano en: www.buchi.com



11592849H es 2108 / Las características técnicas están sujetas a modificaciones sin previo aviso / Sistema de calidad ISO 9001.
El idioma de la versión original es el inglés y sirve de base para las traducciones al resto de los idiomas.