



Решения для очистки и разделения **Производительность и гибкость для любых задач**

Каковы бы ни были сложность или масштабы процесса очистки, системы препаративной хроматографии BUCHI незаменимы для самых разных применений. Кроме того, мы предоставляем широкий ассортимент картриджей для высокопроизводительной флэш-хроматографии, чтобы обеспечить оптимальные решения для процесса очистки.



Основные приоритеты для наших клиентов

BUCHI создает дополнительные преимущества с «Quality in your hands»

«Quality in your hands» — это основной принцип, определяющий нашу философию и нашу деятельность. Следуя ему, мы прилагаем все усилия для оказания услуг высочайшего качества в точном соответствии с вашими потребностями. Именно поэтому мы всегда находимся на связи и активно работаем, стараясь лучше понять вас и ваш бизнес.

Мы помогаем вам, создавая высококачественные продукты, системы, решения, приложения и услуги, приносящие дополнительную выгоду. Это позволяет вам полностью сосредоточиться на работе и проводимых процессах.



Удобство

Вы управляете сложными процессами, выполняете серьезную работу и хотите сосредоточиться на том, что действительно важно. Мы поддерживаем вас, предлагая тщательно проработанные решения и простые в эксплуатации инструменты и системы.



Компетентность

Вы заинтересованы в продуктах, системах, решениях, приложениях и услугах, точно соответствующих вашим требованиям. Мы обладаем многолетним опытом и глубокими технологическими знаниями, необходимыми для оказания квалифицированной поддержки, и сотрудничаем с вами, обеспечивая непрерывное совершенствование предоставляемых услуг.



Надежность

Вы хотели бы иметь возможность всецело положиться на продукты, системы, решения, приложения и услуги своего партнера. Мы гарантируем качество и функциональность нашего оборудования и готовы быстро и эффективно оказать помощь, когда она понадобится.



Экономичность

Вы хотите достичь наилучших результатов путем применения эффективных решений. Мы помогаем вам выполнять текущие задачи и проводить процессы экономически эффективно. Мы стараемся обеспечить максимальную выгоду и высочайшую рентабельность вашей деятельности.



Безопасность

Вы работаете в условиях, требующих соблюдения высоких стандартов безопасности. Мы тесно сотрудничаем с вами и делаем все возможное, чтобы наши продукты, системы, решения, приложения и услуги были максимально безопасными для людей и окружающей среды.



Глобальность

Вы цените индивидуальный подход к обслуживанию и быструю обратную связь. Наша компания представляет собой международный семейный бизнес с собственными филиалами и квалифицированными дистрибьюторами. Это значит, что мы присутствуем везде, где находятся наши клиенты. Наши сотрудники и множество довольных клиентов по всему миру — гарантия того, что вы правильно выбрали партнера.



Экологичность

Вы предпочитаете работать с партнером, который ответственно относится к современным проблемам окружающей среды. Мы обеспечиваем экологическую безопасность процессов и производим продукты с длительным сроком службы. Мы применяем новейшие технологии для экономии энергии и воды и стараемся свести к минимуму воздействие на окружающую среду.



Гибкие решения для очистки с учетом конкретных потребностей От синтеза или экстракции до выделения чистого соединения

Более 30 лет оборудование BUCHI для флэш-хроматографии широко используется для очистки ценных продуктов. В процессе органического синтеза, биохимических процессов или экстракции создаются такие соединения, как «активные фармацевтические ингредиенты» (API) или специальные химические вещества. Конечный результат всегда подлежит дальнейшей концентрации и очистке. Решения BUCHI позволяют производить очистку соединений в количествах от нескольких миллиграммов до нескольких сотен граммов.

Фармацевтика



- Очистка API после органического синтеза (медицинская химия)
- Скрининг природных соединений: выделение различных компонентов после экстракции
- Биотехнологии: очистка после процесса ферментации

Химические вещества



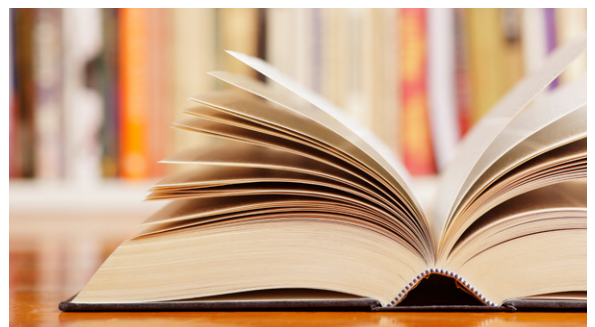
- Очистка после синтеза
- Preparative separation of mixtures

Пищевые продукты



- Nutraceuticals: isolation of biologically active additives from natural compounds

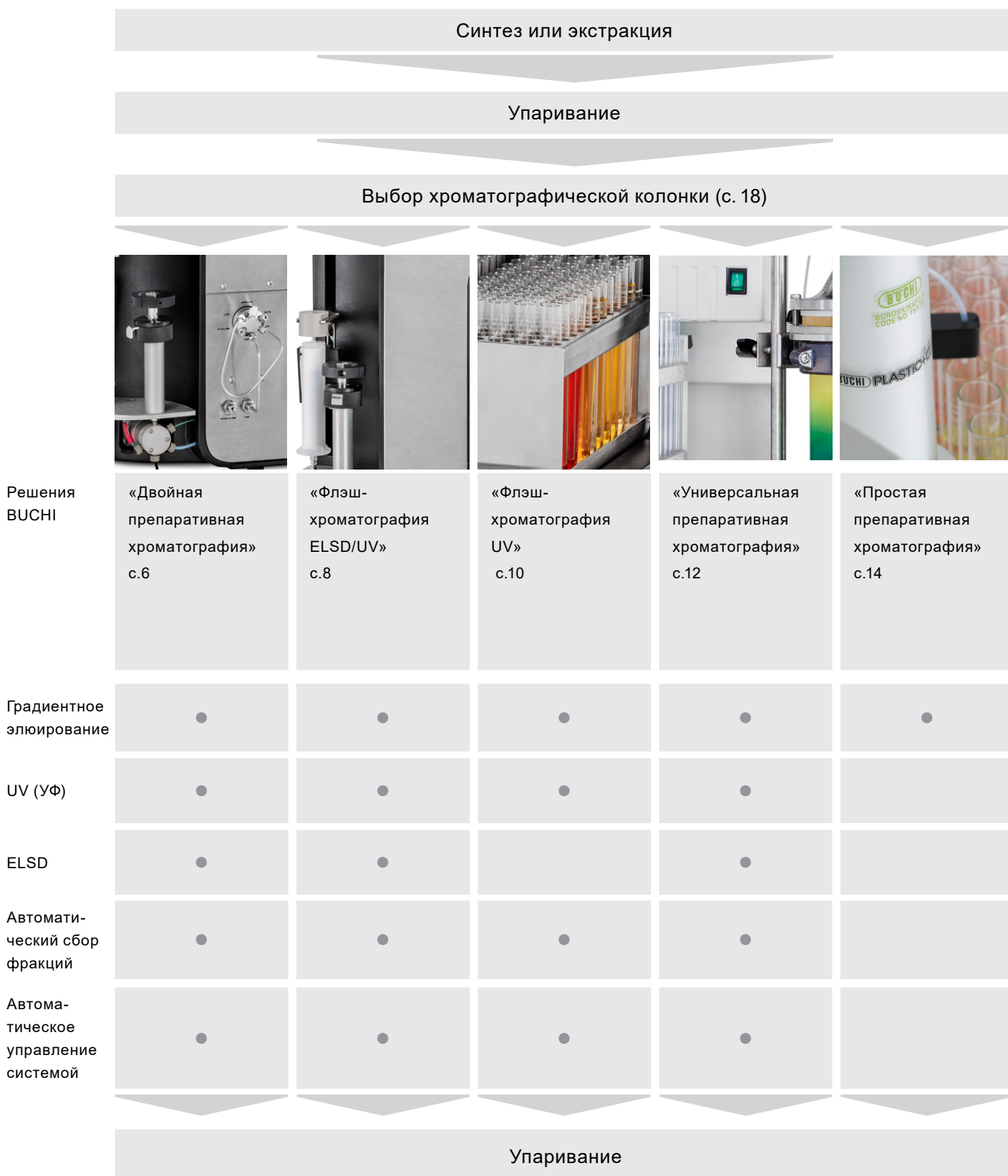
Наука



- Training in purification technology
- Purification after synthesis or extraction

Процесс очистки

Если требуется высокая степень очистки и высокий выход, выделение одного или нескольких компонентов сложной смеси обычно выполняется в несколько этапов. Флэш-хроматография используется для выполнения первого этапа быстрого разделения. Собранные фракции потом вводятся в систему препаративной ВЭЖХ для получения заданной чистоты.



Решение «Двойная препаративная хроматография» Переключение между флэш-хроматографией и препаративной ВЭЖХ

Вам необходимо очищать большое количество образцов как после органического синтеза, так и после этапа экстракции. Вы хотели бы выполнять весь процесс очистки в вашей собственной лаборатории, чтобы быстрее выделять чистые соединения для дальнейшего анализа. Система Reveleris® PREP позволяет выполнять как флэш-хроматографию, так и препаративную ВЭЖХ на одном приборе, оборудованном встроенным ELSD.

Колонки ВЭЖХ



Стеклянные колонки C-690



Система препаративной хроматографии Reveleris® PREP



Картриджи FlashPure



Программное обеспечение Reveleris® Navigator™

Ваши основные преимущества

Быстрая очистка любых образцов в любых количествах

- Разделение при помощи флэш-хроматографии и последующая очистка фракций препаративной ВЭЖХ на одном приборе. Использование препаративных колонок ВЭЖХ, заполненных силикагелем 10 – 15 мкм, благодаря максимальному давлению до 120 бар (1700 psi)
- Быстрая оптимизация флэш-разделения специальными функциями программного обеспечения (перенос данных ТСХ)
- Быстрое распознавание всех смесей за счет встроенного UV-детектора и ELSD-детектора

Высокопроизводительное разделение

- Полная оптимизация возможностей разделения с опциональным программным обеспечением Reveleris® Navigator™: повышенная эффективность и производительность на базе пробных процессов ТСХ или ВЭЖХ
- Оптимальная чистота фракций: высокоизбирательное разделение на высокоэффективных колонках с малым размером частиц

Простота использования

- Препаративной ВЭЖХ пользоваться так же просто, как и флэш-хроматографией
- Переключение с флэш-режима на препаративный режим одним кликом
- Интуитивно понятное управление благодаря продуманному графическому интерфейсу пользователя
- Простое подсоединение флэш-картриджей, стеклянных колонок или колонок для препаративной ВЭЖХ

Решение «Двойная препаративная хроматография»



- Система Reveleris® PREP: насос для бинарного градиента 200 мл/мин, 120 бар (1700 psi), инжектор для жидких или твердых образцов, UV-детектор и ELSD-детектор, коллектор фракций
- Картриджи FlashPure
- Стеклянные колонки
- Препаративные колонки ВЭЖХ



- Референсные приложения
- Руководство по хроматографии в лабораторных условиях
- Индивидуальная поддержка
- Практические тренинги и семинары
- Минимизация простоев благодаря работе горячей линии по обслуживанию

Обзор областей применения на сайте:

www.buchi.com/Purification

Более подробные рекомендации по применению доступны по запросу



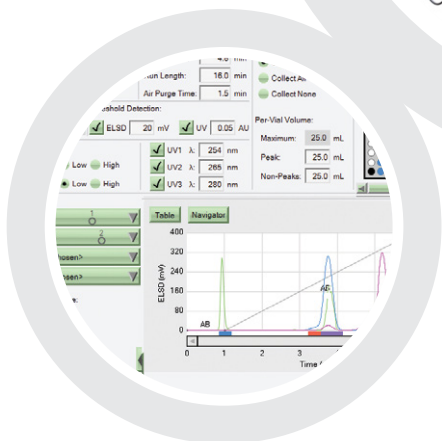
Решение «ELSD/UV Флэш-хроматография» Высокопроизводительное разделение при помощи флэш-хроматографии

После длительных разработок и многоступенчатого синтеза вы наконец-то получили искомое вещество, но в составе сложной смеси. Ключевой этап очистки должен обеспечивать высокую степень чистоты и не навредить образцу. Система Reveleris® X2 быстро разделяет и распознает все соединения, независимо от того, поглощают ли они в UV-диапазоне или нет.

Картриджи FlashPure



Система флэш-хроматографии
Reveleris® X2



Программное обеспечение
Reveleris® Navigator™



Стеклянные
колонки C-690



Ваши основные преимущества

Распознавание с высокой точностью

- Синхронизация распознавания и сбора фракций с использованием до четырех сигналов детекторов (ELSD/UV/Vis)
- Быстрое распознавание всех соединений за счет интегрированного UV-детектора и ELSD-детектора
- Максимальная степень извлечения благодаря использованию не более чем 30 мкл/мин вашего образца для ELSD

Надежность и гибкость

- Быстрое изменение рабочих параметров на большом 12-дюймовом сенсорном дисплее
- Автоматическое распознавание картриджей и штативов ускоряет настройку и снижает риск возможных ошибок
- Самооптимизация ELSD-детектора без вмешательства пользователя

Гибкость

- Очистка сложных образцов на стадиях от разработки до научных исследований
- Быстрая оптимизация флэш-разделения специальными функциями программного обеспечения (автоматическая оптимизация градиента, перенос данных TCX)
- Быстрое распознавание всех соединений за счет интегрированного UV-детектора и ELSD-детектора

Решение «Флэш-хроматография ELSD/UV»



- Система Reveleris® X2: насос для бинарного градиента 200 мл/мин, 15 бар (200 psi), инжектор для жидких или твердых образцов, UV-детектор и ELSD-детектор*, коллектор фракций
- ПО Reveleris® Navigator™
- Флэш-картриджи FlashPure®
- Стеклые колонки

* Доступны также в качестве опционального дооснащения



- Референсные приложения
- Руководство по хроматографии в лабораторных условиях
- Индивидуальная поддержка
- Практические тренинги и семинары
- Минимизация простоев благодаря работе горячей линии по обслуживанию

Обзор областей применения на сайте:

www.buchi.com/Purification

Более подробные рекомендации по применению доступны по запросу



Решение «Флэш-хроматография UV» Высокопроизводительное разделение при помощи флэш-хроматографии

Задача химика-органика состоит в том, чтобы создавать и как можно быстрее выделять новые соединения. Для этого нужна простая и гибкая система очистки, которая бы позволяла сосредоточиться на химии, а не на хроматографическом разделении. Система Reveleris® X2-UV обеспечивает наилучшие условия для флэш-хроматографии.

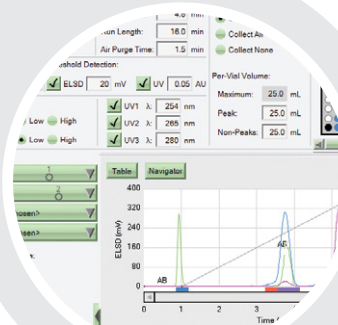
Картриджи
FlashPure



Стеклянные
колонки C-690



Система флэш-
хроматографии
Reveleris® X2-UV



Программное обеспечение
Reveleris® Navigator™

Ваши основные преимущества

Простота эксплуатации

- Простой пользовательский интерфейс с использованием большого 12-дюймового сенсорного дисплея
- Быстрое переключение между нормальной и обращенной фазой при помощи программного обеспечения
- Автоматическая подготовка насосов предотвращает приостановку выполнения процесса

Автоматизированный процесс

- Автоматическое распознавание картриджей и штативов ускоряет настройку и снижает риск возможных ошибок
- Датчики уровня растворителя и датчик паров обеспечивают безопасное и полное выполнение процесса
- Использование одних и тех же растворителей в нескольких сосудах с быстрым переключением линии для увеличенного объема растворителя

Гибкость

- Очистка сложных образцов на стадиях разработки и научных исследований
- Быстрая оптимизация флэш-разделения специальными функциями программного обеспечения (перенос данных TSCX)

Решение «Флэш-хроматография UV»



- Система Reveleris® X2-UV: насос для бинарного градиента 200 мл/мин, 15 бар (200 psi), инжектор для жидких или твердых образцов, UV-детектор, коллектор фракций
- ПО Reveleris® Navigator™
- Картриджи FlashPure
- Стекловолоконные колонки



- Референсные приложения
- Руководство по хроматографии в лабораторных условиях
- Индивидуальная поддержка
- Практические тренинги и семинары
- Минимизация простоев благодаря работе горячей линии по обслуживанию

Дополнительная информация о системах очистки:
www.buchi.com/purification-systems





Решение «Универсальная препаративная хроматография» Эффективная, гибкая и модульная система флэш-хроматографии

Вы работаете с образцами, например экстрактами природных соединений, которые необходимо очистить. Кроме того, вам необходимо иметь возможность для загрузки образца большого объема. Система флэш-хроматографии Seracore® X50 предлагает оптимально гибкое решение для высокоэффективного использования колонок независимо от типа сорбента и размера колонки.

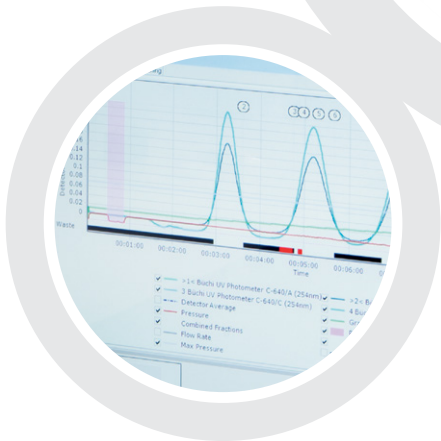
Картриджи
FlashPure



ELSD-детектор C-650



Система флэш-хроматографии
Seracore® X50



Программное обеспечение
SeracoreControl



Стеклянные
колонок C-690



Ваши основные преимущества

Очистка при помощи высокопроизводительной флэш-хроматографии

- Высокая эффективность разделения при давлении до 50 бар (725 psi). Нет ограничений в выборе колонок для режима разделения с нормальной/обращенной фазой (в том числе с малым размером частиц силикагеля).
- Экономия времени за счет оптимизации условий детекции с одновременным мониторингом 4 длин волн в видимом и UV-диапазоне. Возможность распознавания элюируемых соединений при помощи UV-сканирования в режиме онлайн.
- Каждый компонент может собираться отдельно благодаря многосигнальному мониторингу.

Гибкость

- Простое модульное расширение системы: управление со встроенного сенсорного дисплея или ПК.
- Возможность добавлять дополнительный коллектор фракций для повышения эффективности сбора, ELSD-детектор.
- Свободный выбор емкости для сбора фракций и схемы движения коллектора в соответствии с изменениями требований.

Масштабируемость

- Загрузка образца масштабируется от нескольких миллиграммов до ста граммов при использовании флэш-картриджей и до 800 г при использовании стеклянных колонок.
- Стабильность работы при масштабировании с использованием скорости потока до 250 мл/мин.

Решение «Универсальная препаративная хроматография»



Система Sepacore® X50 включает:

- Бинарная градиентная система насосов, 250 мл/мин, 50 бар (725 psi)
- Ввод жидкого или твердого образца
- UV/Vis детектор
- Сбор фракций
- ПО для управления
- Картриджи FlashPure
- Стеклянные колонки
- ELSD-детектор



- Референсные приложения
- Руководство по хроматографии в лабораторных условиях
- Индивидуальная поддержка
- Практические тренинги и семинары
- Минимизация простоев благодаря работе горячей линии по обслуживанию

«Высокое давление в системе Sepacore® позволяет воспроизводить некоторые методы ВЭЖХ, такие как препаративное разделение диастереоизомеров».

Поставщик продуктов и услуг для фармацевтической промышленности, Великобритания



Решение «Простая препаративная хроматография» Первый этап автоматической хроматографии

Вы регулярно очищаете образцы на открытых стеклянных колонках, и в условиях задачи есть ограничения по разрешению и длительности разделения. В качестве первого шага на пути к автоматизированному процессу мы предлагаем компактную систему, позволяющую контролировать расход и состав элюента. «Простая препаративная хроматография» учитывает именно те требования, которые необходимы для выделения соединений из смеси после синтеза.

Картриджи
FlashPure



Система очистки
Sepacore® «Easy»



Штатив коллектора фракций

Ваши основные преимущества

Улучшенное разделение

- Оптимизированная эффективность разделения при помощи градиентного элюирования.
- Управление оптимизацией разделения с помощью точного мониторинга состава элюента.
- Повышение чистоты собранных фракций при более высокой эффективности разделения.

Экономия времени и средств

- Сокращение времени элюирования с часов до минут благодаря управлению расходом и составом растворителя, позволяющему снизить объемы фракций для более быстрого упаривания.
- Снижение стоимости очистки за счет уменьшения расхода растворителя.
- Низкие капитальные затраты и возможность последующей модернизации.

Простота и безопасность

- Интуитивное управление параметрами насоса: дополнительное обучение не требуется
- Минимальное воздействие растворителя на персонал

Решение «Простая препаративная хроматография»



Система очистки Sepacore® «Easy Synthesis» включает:

- Бинарная градиентная система насосов, 250 мл/мин, 10 бар (145 psi)*
- Инжектор (до 5 мл образца)
- Штатив с держателем картриджа и соединителями
- Картриджи FlashPure
- Штативы коллектора фракций



- Референсные приложения
- Руководство по хроматографии в лабораторных условиях
- Индивидуальная поддержка
- Практические тренинги и семинары
- Минимизация простоев благодаря работе горячей линии по обслуживанию

* Аналогичным образом системы очистки «Easy Extract» позволяют очищать образцы большого объема на стеклянной колонке под давлением до 50 бар (725 psi).



Системы очистки



Reveleris® PREP Reveleris® X2 Reveleris® X2-UV Sepacore® X50 Sepacore® Easy

Решения Страница

«Двойная препаративная хроматография»	6	●			
«Препаративная хроматография ELSD/UV Flash»	8		●		
«Препаративная хроматография UV Flash»	10			●	
«Универсальная препаративная хроматография»	12				●
«Простая препаративная хроматография»	14				●

Характеристики

Максимальное давление (бар/psi)	120/1700	15/200	15/200	10/145 или 50/725	10/145 или 50/725
Макс. производительность насоса (мл/мин)		200		250	250
UV-детектор	200 – 500 нм Опция 200 – 850 нм			200 – 840 нм	Опциональный
ELSD-детектор	Встроенный	Встроенный или опциональный	Опциональный	Опциональный отдельно стоящий	Опциональный

Готовые флэш-картриджи



Стационар-
ная фаза

Картриджи
FlashPure

Размер частиц	Форма частиц	Размер картриджа
Силикагель		
15 мкм	сферическая	4 – 330 г
20 мкм	несферическая	4 – 330 г
40 мкм	несферическая	4 – 1500 г
50 мкм	несферическая	4 – 3000 г
C-18		
30 мкм	сферическая	4 – 330 г
40 мкм	несферическая	4 – 330 г
50 мкм	сферическая	4 – 3000 г
C-18-WP		
20 мкм	несферическая	4 – 330 г
Амино/Диол		
30 мкм	сферическая	4 – 330 г
40 мкм	несферическая	4 – 330 г
50 мкм	сферическая	4 – 330 г
Оксид алюминия нейтральный/щелочной/кислотный		
60 мкм	несферическая	4 – 3200 г

Препаративные колонки ВЭЖХ



Стационар-
ная фаза

Препаративные
колонки ВЭЖХ

Силикагель
10 мкм, 60 Å

10, 20, 30 50 мм, ВД
150, 250 мм, длина

Силикагель
15 мкм, 60 Å

10, 20, 30 50 мм, ВД
150, 250 мм, длина

C18
10 мкм, 100 Å

10, 20, 30 50 мм, ВД
150, 250 мм, длина

C18
15 мкм, 100 Å

10, 20, 30 50 мм, ВД
150, 250 мм, длина

Пустые колонки



Стеклянные колонки

Внутренний диаметр (мм): 15, 26, 36, 49, 70, 100

Длина (мм): 100, 230, 460, 920



Для набивки пустых флэш-картриджей используется CartridgeR®

Размер картриджа: 4, 8, 40, 90 г



Картриджи для флэш-хроматографии, подходящие для любого применения Выберите картридж, нужен именно вам

Картриджи FlashPure предлагаются в широком ассортименте размеров, охватывающих разные стационарные фазы, размеры и геометрию частиц. Это позволяет пользователю выбрать картридж, который лучше всего отвечает существующим потребностям в очистке.

Картриджи с метками RFID: Простота обращения в сочетании с системой Reveleris®.

FlashPure ID

- Различные нормальные и обращенные фазы
- C18 с широкими порами (C18-WP) для использования с пептидами

FlashPure ID HP

- Более мелкие частицы для сложных случаев применения в нормальной фазе
- Узкий разброс размеров частиц

Особенности	FlashPure ID		FlashPure ID HP
Фаза	Силикагель*, C18 Амино, Диол	C18-WP	Силикагель
Размер частиц	40 мкм	20 мкм	20 мкм
Геометрия частицы	несферическая		несферическая
Размер картриджа	4 – 330 г		4 – 330 г
Фитинг на впуске	Luer lock		Luer lock
Фитинг на выпуске	Luer slip		Luer slip

* Имеются совместимые полки TLC



Метка делает возможным:

- Автоматическое распознавание картриджа и настроек метода
- Отслеживание использования картриджа и его истории

Картриджи без меток RFID: Универсальное использование

FlashPure

- Картриджи общего назначения для использования с нормальной фазой

FlashPure Select

- Превосходные результаты с маленькими сферическими частицами
- Рекомендуются при высоких требованиях к очистке

FlashPure EcoFlex

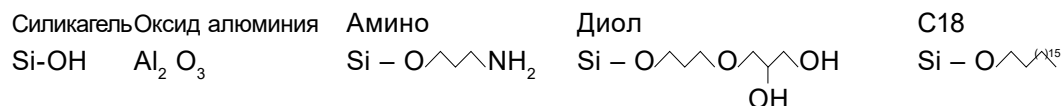
- Широкий выбор аксессуаров для совместимости со всеми флэш-системами
- Наиболее рентабельное решение и максимальная гибкость в плане носителей и оборудования

FlashPure		FlashPure Select		FlashPure EcoFlex				
Силикагель*	Силикагель	C18 Амино, Диол	Силикагель*	C18	Амино, Диол	Оксид алюминия нейтральный*/ щелочной*/ кислотный		
40 мкм	15 мкм	30 мкм	50 мкм		50 мкм		60 мкм	
несферическая	сферическая		несферическая			сферическая	несферическая	
4 – 1500 г	4 – 330 г		4 – 3000 г	4 – 330 г	3,5 – 280 г (загрузчик твердых материалов заполнен на 85 %)	4 – 3000 г	4 – 330 г	8 – 3200 г
Luer lock	Luer lock		Luer lock			Luer lock		
Luer slip	Luer slip с переходником luer slip		Luer slip	Luer slip с переходником luer slip		Luer slip		

* Имеются совместимые пластины TLC

Стационарные фазы FlashPure

Различные решения для нормальной и обращенной фаз



Уменьшение полярности			
Силикагель	Амино	Диол	C18
Обычные задачи, полярные соединения	Улучшенная форма пиков для полярных и основных соединений, идеально для углеводов	Изменяющаяся чувствительность для различных типов полярности, идеально для липидов	Неполярные соединения
Оксид алюминия			C18-WP
Полярные соединения			Среда высокого разрешения с широкими порами для очистки крупных молекул, идеально подходит для пептидов, белков, липидов

Исключительная гибкость и разумная экономия: самостоятельная подготовка картриджей

Cartridge®: уникальное решение для быстрой и простой набивки полипропиленовых картриджей

- Для набивки картриджа требуется меньше минуты
- Равномерная набивка: запатентованный метод с использованием флюидизированного силикагеля обеспечивает высокую производительность картриджей

Гибкое и экономное решение

- Свободный выбор силикагеля
- Набивка картриджей по мере необходимости: хранение не требуется
- Полипропиленовые картриджи многократного использования



Наглядность и масштабируемость: стеклянные колонки

Наглядность

- Наблюдение за разделением окрашенных соединений
- Визуальный контроль набивки колонки

Максимальная гибкость

- Возможность загрузки образцов до 300 г
- Высокая эффективность очистки при давлении до 50 бар
- Широкий выбор сорбентов



Диаметр (мм)	Длина (мм)			
	100	230	460	920
15	9	20	40	80
26	25	65	130	260
36	–	115	235	470
49	–	230	460	920
70	–	470	940	1800
100	–	935	1850	3700

Максимум возможностей при регулируемых затратах: препаративные колонки ВЭЖХ

Загрузка образцов различного объема

- Загрузка образцов различного объема при использовании сферических частиц силикагеля малого размера
- Очистка образцов до 1 г на колонках с внутренним диаметром до 50 мм



Экономия

- Воспроизводимый процесс набивки колонок от партии к партии
- Высокая стабильность неподвижной фазы даже после многочисленных градиентных процессов

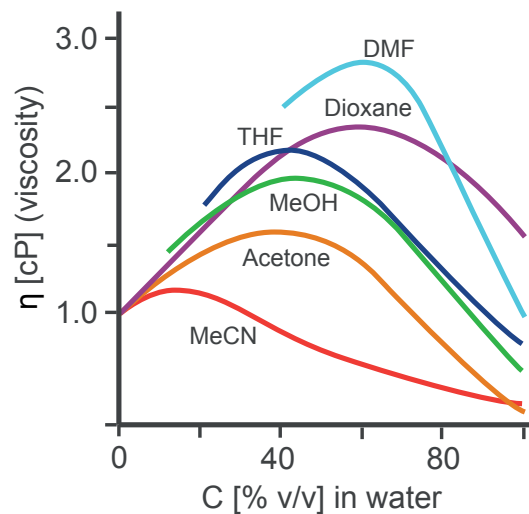
Диаметр колонки (мм)	Поток элюента (мл/мин)	Размер образца (мг)
10	5	2 – 50
21,2	20	20 – 200
30	40	50 – 400
50	120	100 – 1000

Размеры (ВД x Д) мм	Силикагель			C18		
	5 мкм	10 мкм	15 мкм	5 мкм	10 мкм	15 мкм
4,6 x 250	●			●		
10,0 x 150		●	●		●	●
10,0 x 250		●	●		●	●
21,2 x 150		●	●		●	●
21,2 x 250		●	●		●	●
30,0 x 150		●	●		●	●
30,0 x 250		●	●		●	●
50,0 x 250		●	●		●	●

Каковы преимущества систем насосов со средним (50 бар/725 psi) или высоким (120 бар/1700 psi) давлением?

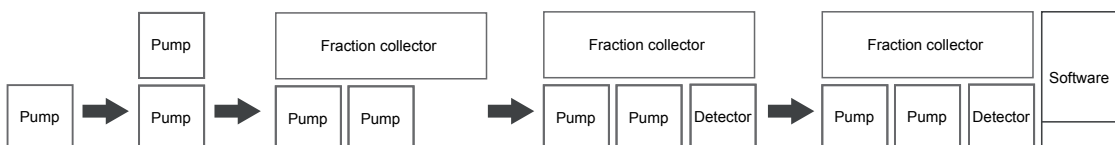
Такие системы позволяют проводить обращенно-фазовую хроматографию даже при высокой производительности насоса. Растворители, используемые в приложениях с обратной фазой (таких как вода/метанол), имеют большую вязкость, чем те, что используются для разделения на прямой фазе: в частности, смеси воды и метанола имеют вязкость в два раза больше, чем просто вода. Это является основной причиной использования насосов среднего давления для очистки больших количеств веществ с помощью обращенно-фазовой хроматографии.

Такое давление также позволяет работать с колонками с мелкодисперсными сорбентами: размер частиц силикагеля HP BUCHI составляет всего 20 мкм против 40 – 63 мкм для других наполнителей. Создаваемое же противодействие значительно возрастает при уменьшении размера частиц:
Противодавление = $k/(\text{размер частиц})^2$.



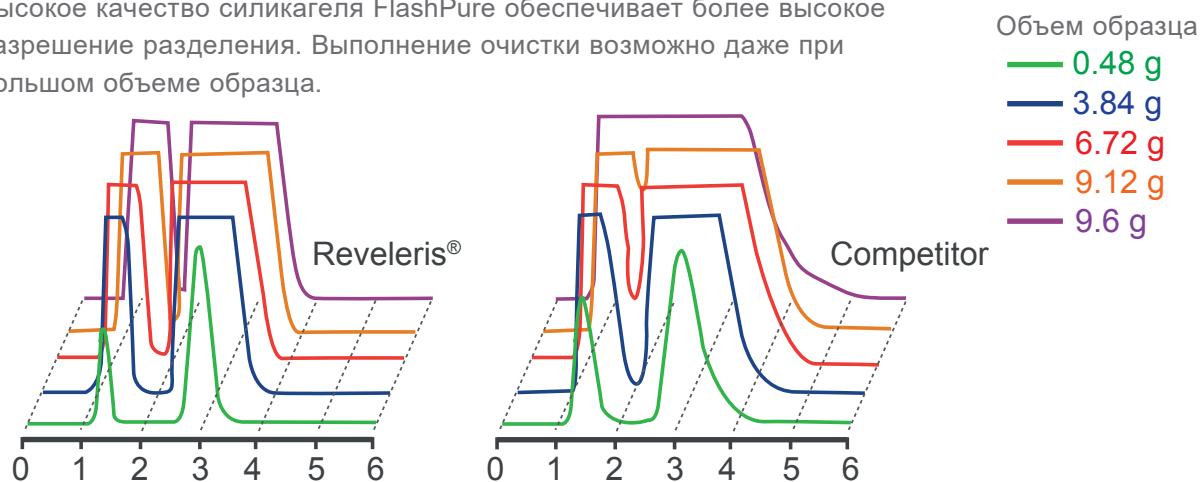
Каковы возможности модернизации систем очистки BUCHI Sepacore®?

Уникальные модульные системы Sepacore® позволяют постепенно модернизировать конфигурацию от ручной до полностью автоматизированной системы хроматографии. Каждым модулем можно управлять отдельно, так что исходная система расширяется по мере усложнения задачи и возможностей бюджета.



Как качество силикагеля влияет на разрешение и объем загрузки?

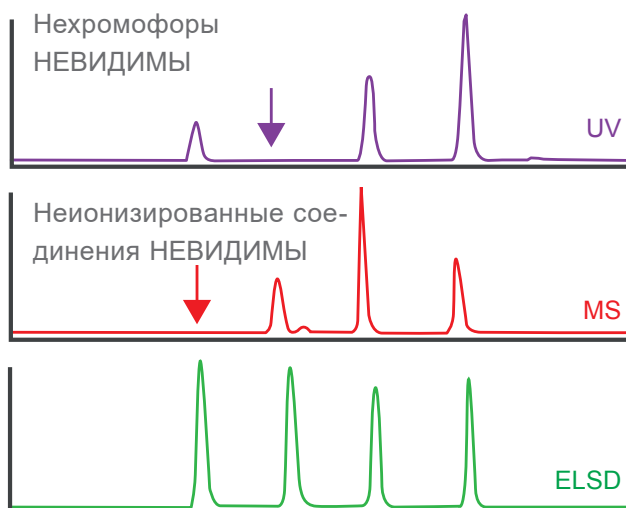
Высокое качество силикагеля FlashPure обеспечивает более высокое разрешение разделения. Выполнение очистки возможно даже при большом объеме образца.



Картридж: Картридж с силикагелем 40 г
Образец: Пик 1: Тoluол
Пик 2: Диметилфталат
Подвижная фаза: Гексан/этилацетат (70/30)
Производительность: 40 мл/мин
Детектор: UV 254 нм

Какие преимущества у ELSD?

Испарительный детектор по светорассеянию позволяет обнаруживать все нелетучие соединения.



Обнаруживает все нелетучие соединения

Расширьте возможности вашей лаборатории Вспомогательные и сопутствующие продукты

Представленная продукция идеально дополняет систему очистки. Большинство клиентов пользуются данным оборудованием для процессов разделения и очистки.

Лабораторный ротационный испаритель



Rotavapor® R-300 представляет собой ротационный испаритель с разными режимами для безопасного упаривания соединений до сухого остатка.

Система параллельного концентрирования



Система параллельного концентрирования Syncore® Analyst эффективно и безопасно упаривает фракции, собранные в препаративной хроматографической системе.

Промышленный ротационный испаритель



Используйте промышленные ротационные испарители BUCHI R-220 Pro или R-250 для регенерации растворителя при выполнении очистки больших объемов образца.

Экстракция по методу Сокслета



Автоматизируйте процесс твердожидкостной экстракции при помощи системы экстракции B-811.

SpeedExtractor



Оптимизируйте процессы экстракции при помощи лучших в своем классе решений для экстракции под давлением SpeedExtractor E-914 или E-916.

Точка плавления



Проверяйте чистоту составов при помощи приборов M-560 или M-565 для определения точки кипения или плавления.

Вакуумный насос



V-300 представляет собой химически стойкий вакуумный насос с тефлоновыми мембранами, который впечатляет своей тихой и экономичной работой.

Циркуляционный охладитель



Циркуляционные охладители F-308 и F-314 обеспечивают стабильное охлаждение наряду с соблюдением экономических и экологических требований.

Гомогенизатор



Для оптимизации процесса экстракции подготовьте ваши образцы при помощи В-400, обеспечивающего эффективную гомогенизацию.

Распылительная сушилка



Распылительная сушилка Mini Spray Dryer В-290 является наилучшим выбором для быстрой и бережной сушки жидких растворов до порошков.

Распылительная сушилка



Распылительная сушилка Nano Spray Dryer радикально меняет сегодняшние возможности распылительной сушки, обладая уникальной способностью генерировать частицы размеров в нанодиапазоне для образцов в миллиграммовых количествах с высоким выходом.

Инкапсулятор



Инкапсулируйте активные ингредиенты в матрицы для защиты или контролируемого высвобождения при помощи инкапсуляторов В-390 или В-395 Pro.



Поддержка клиентов и сервисная служба От применимости методов до профилактического обслуживания

Вы цените эффективность и индивидуальный подход к обслуживанию. Наши специалисты по приложениям и техническому обслуживанию, а также множество довольных клиентов по всему миру — гарантия того, что вы правильно выбрали партнера.



Совершенствование методов анализа и приложений

Наша команда высококвалифицированных специалистов постоянно работает над совершенствованием рекомендаций по применению. На веб-сайте приведены некоторые примеры решений и вспомогательная литература, чтобы помочь правильно определить конфигурацию и параметры разделения для конкретных образцов.

Откройте для себя наши приложения:
www.buchi.com/applications



Дополнительная информация о хроматографии

В руководстве по хроматографии в лабораторных условиях BUCHI обобщён более чем 30-летний опыт в разработке решений для препаративной хроматографии. Этот справочник содержит информацию по таким важным тематикам, как стационарные фазы, набивка колонок, подвижные фазы, детекция, масштабируемость.

Дополнительная информация:
www.buchi.com/chromatography



Откройте для себя многочисленные примеры наших реализованных проектов

BUCHI предлагает ознакомиться более чем со 130 различными примерами реализованных проектов. Основываясь на реальной информации, эти проекты описывают непростые задачи производства и их решение, а также дают вам представление о широте спектра применений наших систем, услуг, решений и сервиса.

Откройте для себя наши многочисленные примеры реализованных проектов:
www.buchi.com/casestudies





Практические мастер-классы, тренинги и семинары

Мы регулярно проводим практические семинары и мастер-классы — часто в сотрудничестве с партнерами, работающими в области подготовки и анализа образцов. Отзывы со стороны клиентов подчеркивают, насколько наши решения упрощают повседневную деятельность. Кроме того, мы принимаем участие во многих региональных и международных научных и промышленных конференциях.

Общий обзор наших мероприятий:

www.buchi.com/events



Эффективное использование оборудования

Мы поможем вам правильно подготовить оборудование к работе. Наша компания предоставляет услуги по квалификации (IQ/OQ), обеспечивая соответствие стандартам FDA (Управление по контролю за пищевыми продуктами и лекарственными средствами), GLP/GMP («Надлежащая лабораторная/производственная практика») или инструкциям GAMP («Надлежащая практика автоматизированного производства»). Мы готовы провести профессиональную проверку на соответствие стандартам не только при первоначальной установке, но и в случае повторной квалификации или изменения местоположения.

Дополнительная информация о наших услугах:

www.buchi.com/service-support



Минимизация простоев

Профилактическое обслуживание и индивидуально подобранные пакеты сервисных услуг позволят вам предотвратить простои приборов. Мы предоставляем однолетнюю гарантию на оборудование и обязуемся в течение десяти лет обеспечивать доступность запасных деталей.

Контактная информация:

www.buchi.com/warranty



Глобальная сеть

Сеть представительств и квалифицированных дистрибьюторов дает нам возможность всегда быть рядом с вами, где бы вы ни находились. Мы знакомы с вашими требованиями и применяем свой опыт и знания, чтобы предложить вам первоклассные решения.

Контактная информация:

www.buchi.com/worldwide

Distributors

Quality in your hands

Контактная информация компании BUCHI:

BUCHI Russia/CIS
127006, Россия, г.Москва
ул. Долгоруковская, д.11
Тел. +7 495 36 36 495

russia@buchi.com | www.buchi.com/ru-ru

Нашу компанию представляют более 100 дистрибьюторов по всему миру.
Найдите представителя в своей стране: www.buchi.com



11592852H ru 2108 / Возможны изменения технических данных без предварительного уведомления / Quality Systems ISO 9001.
Версия на английском языке считается исходной и служит основой для перевода на все остальные языки.