



Pure 色谱系统

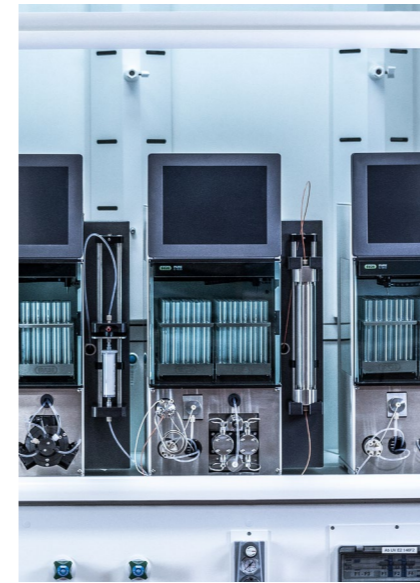
节省空间, 安全性高, 使用简单。





Pure 系统 简易、节省空间的分离解决方案

Pure 色谱纯化系统非常紧凑，可确保最高水平的安全性，可轻松应用于快速或制备型 HPLC 应用。该平台旨在以更小的空间占比实现更高的纯化效果，保护您和您的样品，并能以最便携的方式实现最佳结果。



节省空间
设计紧凑巧妙

Pure 仪器有助于充分利用实验室空间。借助以下几项特性，它能融入任何条件有限的环境：

- 占用空间小，并且提供额外的溶剂平台
- 中压柱/色谱柱支架位于系统前面
- 集成式 UV 和 ELSD
- 在一台系统中同时提供快速和制备型 HPLC 功能



安全操作
保护实验室人员及其研究和工作环境

安全第一！因此 BUCHI 为 Pure 系统开发并整合了多项最先进的技术：

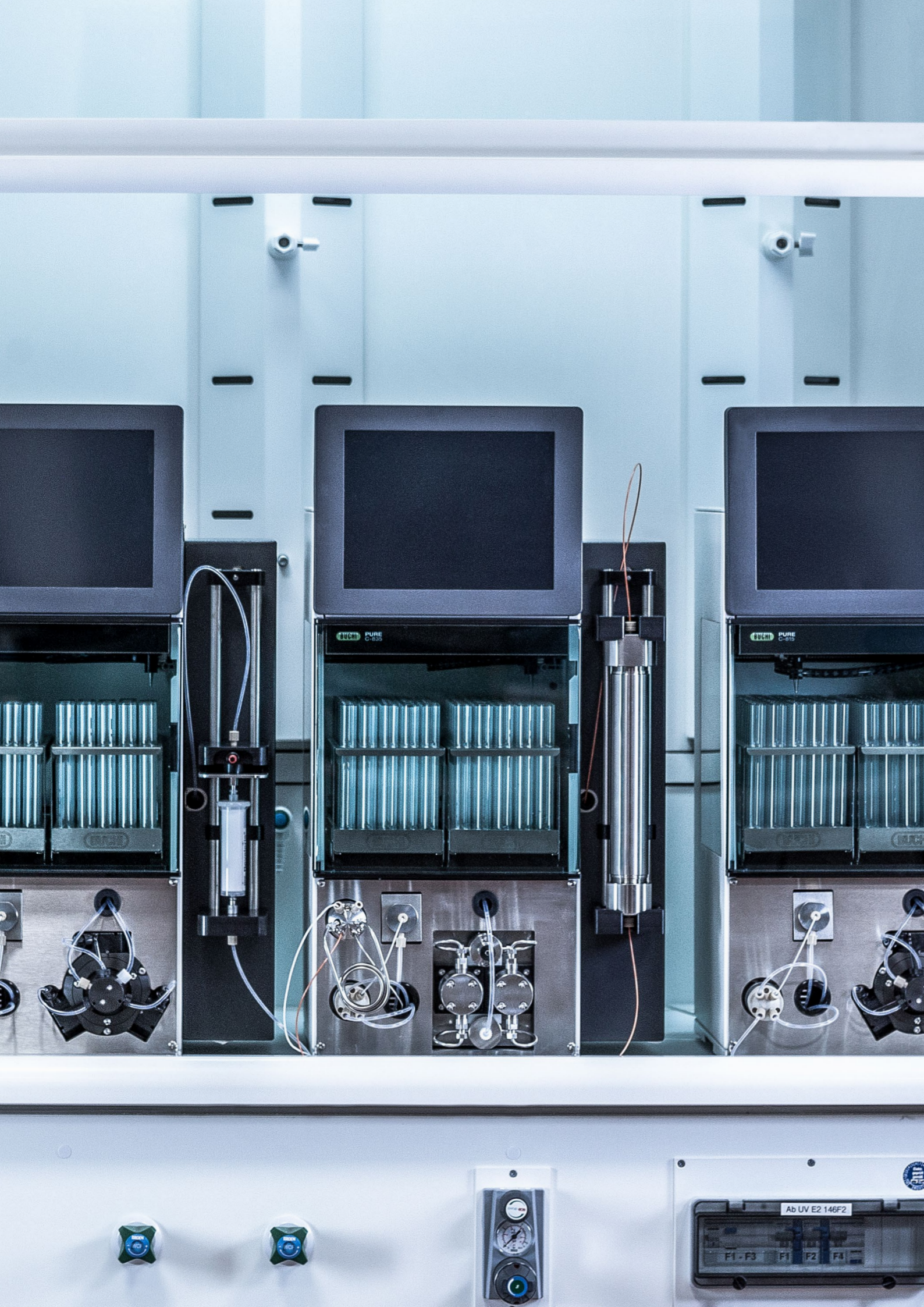
- 封闭式馏分收集器隔间，确保实验室内空气洁净
- 泄漏和压力传感器，确保安全操作
- 远程控制技术，可减少接触实验室环境的时间



操作简单
操作直观、简便

简便易用是所有 Pure 仪器的突出特点。关键要素包括：

- 软件界面遵循久经验证的操作逻辑
- 集成式 ELSD 技术具有最优用户友好性
- 通用的样品进样器可适配任何应用
- 所有重要部件均易于清洁或维护



节省空间 设计紧凑巧妙

实验室空间对成本有显著影响。Pure 成功地将高性能、卓越品质与小巧体积相结合。

占用空间小，节省工作台空间

Pure 是市面上尺寸最小的色谱系统之一。得益于其最小宽度，可以为您腾出工作台空间用于存放样品、耗材或其他实验室设备。顶部配有额外的溶剂平台，可放置四个溶剂瓶，而无需将瓶子放在工作台上。

中压柱/色谱柱支架位于 Pure 仪器前面，因此易于操控且侧面活动空间充裕。

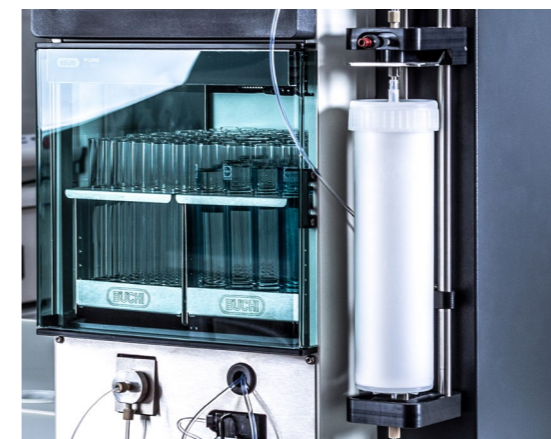
提供多种功能，可最大程度利用您的实验室空间

Pure平台集各类不同的技术于一身，而不会影响特性或功能：

- 快速和制备型 HPLC：预纯化和高分离度步骤
- UV 和 ELS 检测：可检测任何化合物（发色团或非发色团）

这些双功能仪器为化学家提供最大的灵活性，让他们能够在一间实验室内亲自控制整个过程。

中压柱/色谱柱支架



溶剂平台





安全操作 保护用户、样品和环境

任何实验室都蕴含重大风险，需要非常小心以预防实验室事故。Pure 经过独特设计，使得所有人都能安全地进行纯化分离。



通过通风箱享受洁净空气

即使每个实验室均配备通风柜，但其空间非常有限，主要用于涉及化学反应的操作。

Pure 仪器在馏分收集器处配备了通风系统，并且能够主动通风，因而甚至可在通风橱外安全的进行操作。



通过远程控制技术减少接触化学品

任何科研工作场所均存在很大的健康危害和风险。最好的防护措施是尽可能减少暴露于实验室环境的时间。Pure 远程控制技术允许用户使用 PC、平板电脑或智能手机监测和控制纯化过程。



通过自动监测和设置，确保系统安全无虞

最高级别的保护应是保障用户、样品和系统本身的安全。所有 Pure 系统均配备传感器，用于在整个纯化运行中监测瓶内的蒸汽、压力和溶剂水平。通过样品架上的 RFID 技术，可消除错误设置的潜在风险。



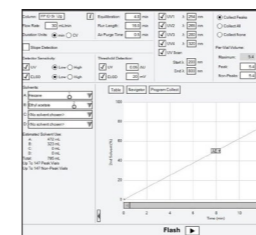
操作简单 操作直观、简便

化合物的纯化比较耗时，通常涉及操作数个不同的仪器。因此，用户会尽量缩短设备或方法启动就绪所需的时间。Pure 仪器操作简单，可显著简化纯化过程并确保高效。



智能化设计，实现灵活进样

与仪器应用一样，样品进样模式也具有多样化的特点。Pure 提供便捷的液体和固体进样方式。得益于通用快速中压柱支架，用户可以选择自下而上或自上而下的进样方式。



凭借简明易用的软件，最大限度地缩短用户培训时间

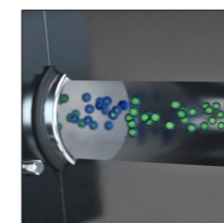
得益于其专用软件，所有 Pure 系统的操作均非常简便且安全。单屏配置和简单的运行控制可，最大程度缩短用户培训时间。无论您是否是专业人士，单键切换快速与制备型 HPLC 模式、简化方法优化（Pure Navigator 软件）、运行期间快速调整参数以及自动识别 (RFID) 样品架等特点可帮助您实现最佳纯化结果。

借助于 ELSD，几乎可以轻松检测所有化合物

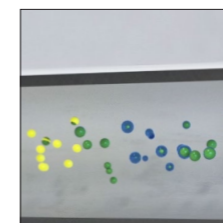
集成式 ELSD 的控制非常简单明了：

- 无需温度控制或清洁
- 通过气流将洗脱液分流输送至 ELSD，因此无需额外的泵或溶剂
- 可通过软件选择灵敏度

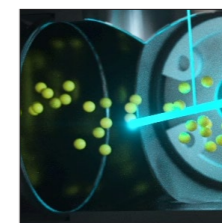
由于 ELSD 是一种破坏性技术，因此分流至 ELSD 的样品会被损耗掉。Pure ELSD 实现了市场上最低的样品损失量，低至 30 $\mu\text{L}/\text{min}$ 。



雾化



蒸发



探测

产品概述

满足您需求的最佳解决方案

	C-805 	C-810 	C-815 	C-830 	C-835 	C-850
方法						
快速	●	●	●	–	–	●
制备型 HPLC	–	–	–	●	●	●
泵						
三柱塞泵	●	●	●	–	–	–
HPLC 泵	–	–	–	●	●	●
流速 [mL/min]	250	250	250	100	100	250 100
最大压力 [bar]	50	50	50	300	300	50 300
空气吹扫	–	●	●	–	–	●
溶剂线	2	4	4	4	4	4
样品进样						
直接在中压柱上进样液体	●	●	●	–	–	●
液体定量环进样	–	–	–	●	●	●
固态	可选	可选	可选	–	–	可选
快速中压柱支架 (≤ 330 g)	●	●	●	–	–	●
快速中压柱支架 (750 – 5000 g)	可选	可选	可选	–	–	可选
制备型 HPLC 色谱柱支架 (≤ 30 mm ID)	–	–	–	●	●	●
制备型 HPLC 色谱柱支架 (50 – 70 mm ID)	–	–	–	可选	可选	可选
检测器						
UV 扫描功能	–	●	●	●	●	●
紫外线波长	2	4	4	4	4	4
紫外光谱 [nm]	200 – 400	200 – 800	200 – 800	200 – 800	200 – 800	200 – 800
ELS 检测	–	–	●	–	●	●
尺寸 W x D x H [mm]	365 x 570 x 680	365 x 570 x 680		365 x 570 x 680		365 x 570 x 680
项目编号	11C80500	11C81000 11C81500		11C83000 11C83500		11C85000

哪个系统符合您的应用需求？

低复杂度样品的纯化

- 对于低复杂度样品，可以轻松或妥善地分离感兴趣的峰和杂质
- 对于标准应用，使用中到大尺寸 (30 – 60 μm) 颗粒是最经济的解决方案

高复杂度样品的纯化

- 高复杂度样品很难分离，并且显示部分重叠的峰
- 需要使用小尺寸 (5 – 15 μm) 粒径填料色谱柱，以便提供良好分离度 (= 纯度) 但产生高背压

低到高浓度样品的进样

- 上样量最大 300 g

低浓度样品的进样

- 上样量最大 1 g

发色团化合物的检测

- 发色团化合物可吸收紫外光或可见光波长范围 (200 – 800 nm) 内的光波
- 适用于 UV-Vis 检测的化合物通常包含不饱和键、芳香族基团或含杂原子的官能团

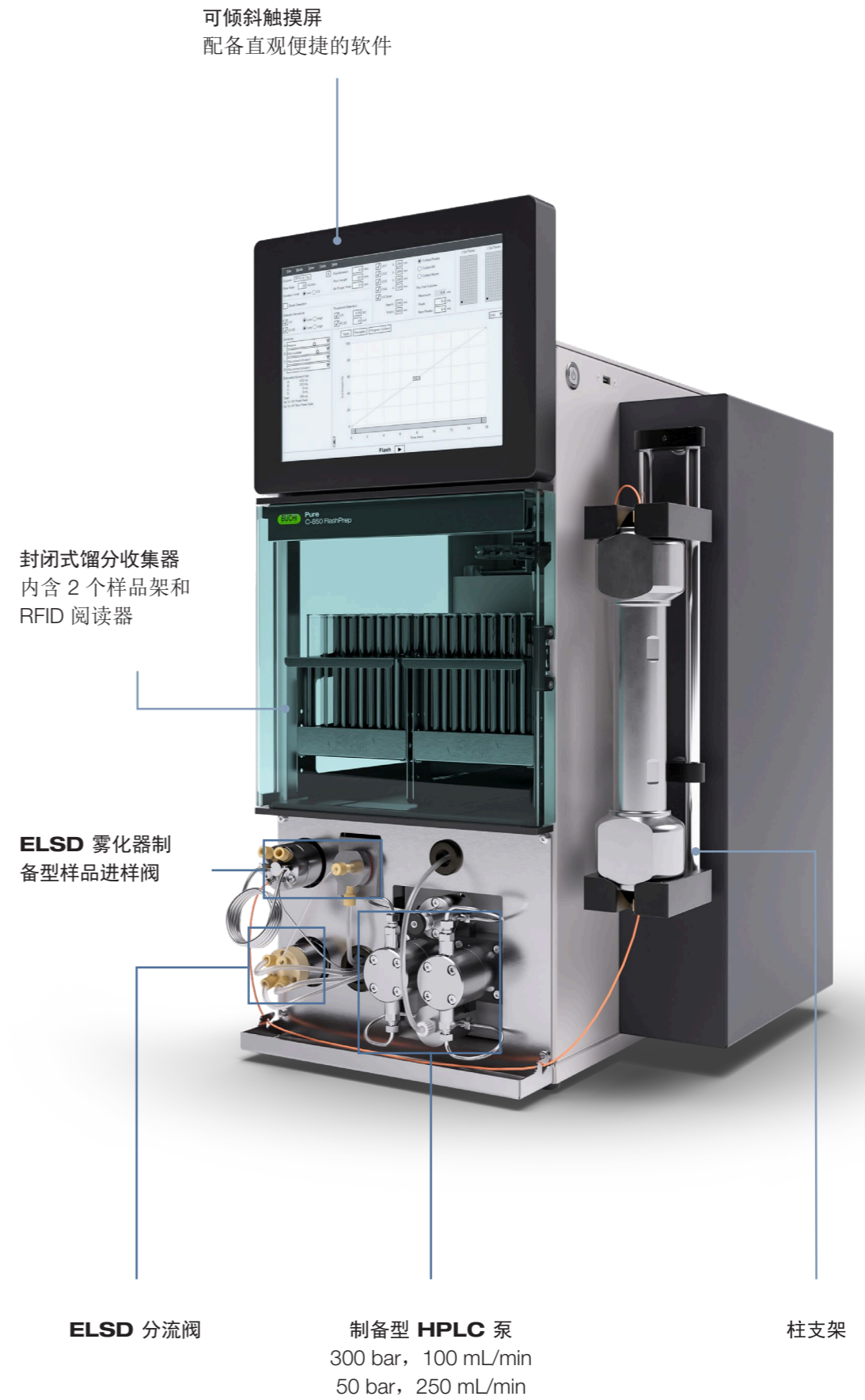
非发色团化合物的检测

- 非发色团化合物不吸收光，因此无法通过 UV-Vis 检测器进行检测
- 典型化合物是碳水化合物
- 非发色团化合物可以通过蒸发光散射 (ELS) 检测技术进行检测

中压纯化系统 Pure C-815



中高压纯化系统 Pure C-850



附件



干燥空气供应装置

干燥空气供应装置可根据需要生成无颗粒的干燥空气，无需操作人员关注，从而简化 Pure 系统的操作。在 Pure 系统中，利用空气将样品输送到 ELSD 检测器处，并从用过的色谱柱以及进样器中清除溶剂。

Pure 干燥空气供应装置	11069026
---------------	----------



溶剂平台

Pure 系统的顶部配备了一个额外的溶剂平台，可容纳四个溶剂瓶。这提高了可用空间利用率，同时减少溢出风险。

Pure 溶剂瓶平台套件	11069285
Pure 固定容器	11068468



试管架规格

Pure 系统的馏分收集器兼容数个不同尺寸的样品架和玻璃管，从而允许根据馏分体积执行最优收集操作。所有样品架均由 Pure 系统通过 RFID 标签自动识别。

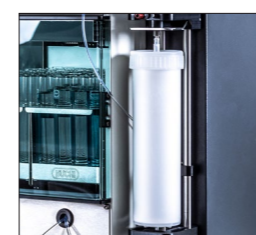
Pure 样品架类型 1, 适用于 12 x 75 mm 玻璃管 (1 件)	11066672
Pure 样品架类型 2, 适用于 13 x 100 mm 玻璃管 (1 件)	11066673
Pure 样品架类型 3, 适用于 16 x 125 mm 玻璃管 (1 件)	11066674
Pure 样品架类型 4, 适用于 16 x 150 mm 玻璃管 (1 件)	11066675
Pure 样品架类型 5, 适用于 18 x 150 mm 玻璃管 (1 件)	11066676
Pure 样品架类型 6, 适用于 25 x 150 mm 玻璃管 (1 件)	11066677
Pure 样品架类型 7, 适用于方形瓶 (ø 65 mm) (1 件)	11068452
Pure 样品架类型 8, 适用于漏斗 (ø 50 mm) (1 件)	11069407
Pure 样品架类型 9, 适用于 16 x 100 mm 玻璃管 (1 件)	11069242



定量环

在制备型 HPLC 模式中，样品先被加载到一个不锈钢定量环中，然后被自动输送到色谱柱中。可以为 Pure 系统选择三个不同的定量环尺寸。

Pure 2 mL 样品定量环	11068476
Pure 5 mL 样品定量环	11068205
Pure 10 mL 样品定量环	11068206



集成式大尺寸中压柱支架

通过集成式支架进行连接，Pure 系统可与大尺寸中压柱 (750 – 5000 g) 及制备型 HPLC 色谱柱 (50 – 70 mm ID) 配合使用。

Pure 中压柱支架 XXL	11070532
Pure 制备柱支架 XXL	11068467



固体上样器装置

Pure 平台为固体上样提供专属解决方案，允许轻松灵活地填充样品到空样品管中并直接连接至 Pure 系统。此设备可以处理最高 50 bar (725 psi) 的压力，因此提供最大灵活性。

Pure 固体上样器 S 套件, 包括适配器套件、套管、样品管 (20 件) 和釉料 (40 件)	11068975
Pure 固体上样器 M 套件, 包括适配器套件、套管、样品管 (20 件) 和釉料 (40 件)	11070505
Pure 固体上样器釉料 S (40 件)	11068969
Pure 固体上样器釉料 M (40 件)	11069654
Pure 固体上样器样品管 S (20 件)	11068971
Pure 固体上样器样品管 M (20 件)	11069653
Pure 固体上样器插棒 S (1 件)	11068973
Pure 固体上样器插棒 M (1 件)	11070569



Pure 耗材 更专注于您的应用

Pure 耗材产品组合为任何快速、制备型 HPLC 及 SFC 应用提供无可比拟的产品选择范围。即使是极具挑战的分离应用，额外的功能和工具也能确保提供最佳结果，同时不损害任何便捷性。



高度灵活性

适用于快速、制备型 HPLC 和制备型 SFC 应用的多种解决方案

广泛的 Pure 耗材可涵盖任何需求：

- 快速中压柱
- 样品上样器
- 制备型 HPLC 和 SFC 色谱柱
- 玻璃色谱柱

提供适用于多种固定相和尺寸的耗材。此外，所有耗材均兼容市面上任何主流快速、制备型 HPLC 或 SFC 系统。

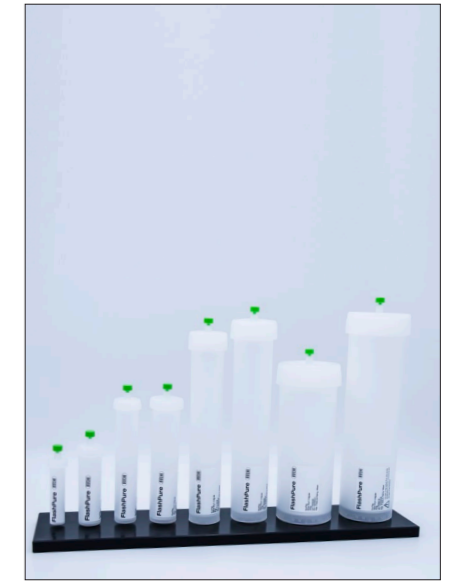


专业解决方案

功能超出您的期望

部分应用需要专用设备。因此 BUCHI 提供定制化解决方案：

- 适用进样量 ≥ 300 g 的玻璃色谱柱
- 可承受高达 50 bar (725 psi) 的固体上样器设备
- 适用于大规模纯化的 70 mm ID 制备型 HPLC 色谱柱
- 适用于手性和非手性应用的制备型 SFC 色谱柱

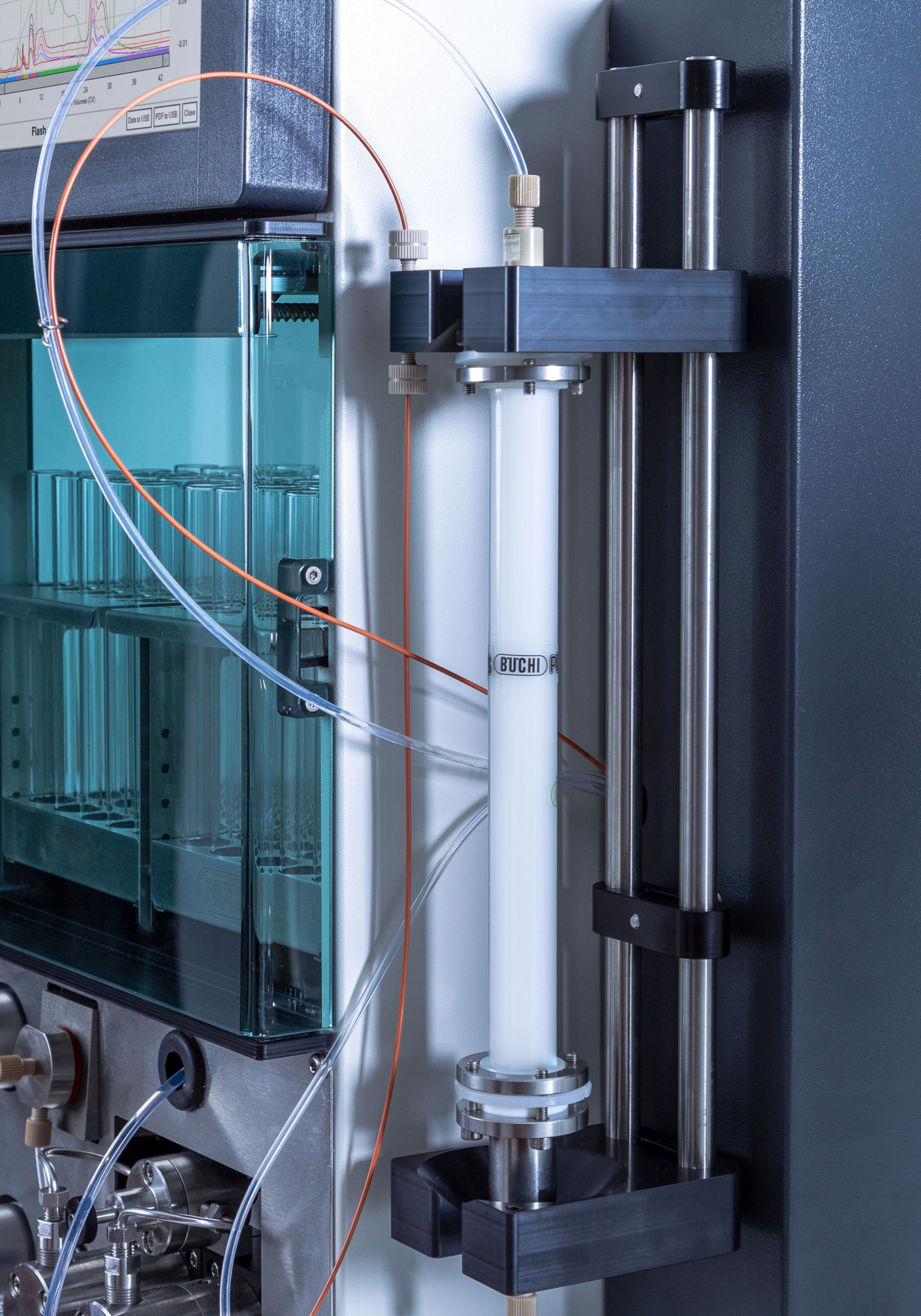


极大便携性

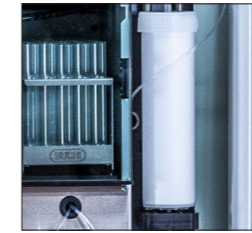
即时开发出快速方法

提供各类高价值工具，可以更轻松、更快速地完成快速纯化运行的设置：

- TLC 到快速导航器软件，简化了方法优化
- 轻松选择中压柱，包括所有运行参数
- 借助空气吹扫，实现对用过的中压柱的妥善处置

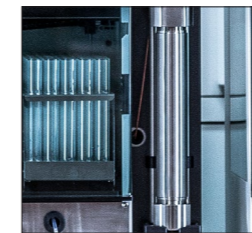


Pure 耗材 产品组合



中压色谱柱 **FlashPure**

中压色谱柱 FlashPure 具有各种不同的尺寸，涵盖不同的固定相、颗粒大小和几何形状。这使用户可以选择最适合其纯化需求的 Flash 色谱柱。



高压色谱柱 **PrepPure**

高压色谱柱 PrepPure HPLC 和 SFC 色谱柱充注有高品质二氧化硅，可实现高分离度。在 4.6 – 70 mm ID 范围内易于扩展，不同固定相适合标准和特定应用，让高压色谱柱 PrepPure 成为获得最佳结果的不二选择。



玻璃色谱柱 **GlasPure**

当必须要扩展纯化时，玻璃色谱柱 GlasPure 在规模和分离要求方面提供最大的灵活性。玻璃色谱柱设计用于 300 g 以上的样品量，可承受高达 50 bar (725 psi) 的压力。



样品上样器

快速中压柱或制备型 HPLC 色谱柱上的样品进样方式对最终纯化结果有很大的影响。得益于 Pure 样品上样产品进样，化学家可以有多个便捷的选项供其选择。



服务与培训 BUCHI 服务包

BUCHI START - 从一开始就达到最高效率

从专业安装一直到无故障和无忧协议，可实现全部成本的可预测性以及最高的系统效率。

www.buchi.com/start

《安装》

- 产品安装和测试
- 认证的技术人员提供实践培训
- 评估新产品的周边环境
- 将您的新产品最佳集成到现有基础架构中

《IQ/OQ》

- 产品或系统安装
- 安装和操作资格

BUCHI EXACT - 可获得最高可信度的认证精确度

为您的 BUCHI 产品提供全面的专业化认证。我们以只有制造商才能达到的水平执行认证服务。

www.buchi.com/exact

《OQ》

- 我们的一次性 OQ 服务将为您提供必要的文档和证书。服务团队会在证书到期前提醒您进行后续 OQ 的选项。

《OQ 周期》*

- 购买 OQ 套餐代替单个 OQ 将为您提供额外的折扣，由 BUCHI 负责妥善安排访问事宜，为您提供优先的相关主题服务，让您安心无忧。

BUCHI CARE - 无与伦比的可靠性

与偶尔运行的设备相比，维护频繁使用的设备需要不同的部件和检查频率。我们会适当考虑这些因素，为您提供最佳且具有成本效益的解决方案。

- 专为您所需的访问量而量身定制

访问 www.buchi.com/care 以了解更多信息

BUCHI ACADEMY - 增加您的专业技能，在竞争中占据优势

专业技能由我们位于弗拉维尔、北京和孟买的技术中心的应用专家以及我们市场组织的当地专家提供。我们的科学支持提供售前可行性研究、量身定制的解决方案、售后现场支持、定期基础到高级课程和按需定制培训。

访问 www.buchi.com/academy 以了解更多信息

完善您的组合



旋蒸

我们为实验室旋转蒸发提供专用解决方案，用于研发或质量控制。根据我们的经验和知识，我们提供量身定制的解决方案，以满足各种不同的需求并实现最高的便利性。

色谱

无论您的纯化过程的复杂程度或规模如何，BUCHI制备色谱系统都能满足您不断变化的需求。结合各种高性能快速色谱柱，我们为您提供适合您的纯化工作流程的优化解决方案。

冷冻干燥

我们的第一台实验室冷冻干燥机采用Infinite-Technology™和Infinite-Control™。应用范围从研发到广泛的细分市场的质量控制。我们的解决方案以其高效和实用能力脱颖而出。

熔点仪

高精度地确定熔点和沸点，可视化或自动测定以及符合最高监管标准的可选认证包。

向客户传达的核心信息

BUCHI 创造附加价值

“Quality in your hands”是能够塑造我们理念及行动的指导原则。它要求我们提供能够精确满足需求的优秀服务。这意味着我们必须与客户保持密切联系。这就是为什么我们要保持联系，并继续努力工作以更好地了解您和您的业务。

我们提供具有高质量产品、系统、解决方案、应用和服务，以此助力您的事业让您全心投入您的过程和工作。



高效

我们拥有技术专长和数十年的经验，能够提供有力的支持并在与您合作的同时不断改进我们的服务。



可靠

我们保证设备的质量和功能，并将在您无法满意的情况下继续快速有效地为您提供帮助。



安全

通过与您密切合作，我们竭尽全力使我们的产品，系统，解决方案，应用和服务尽可能安全地为人和环境服务。



成本效益高

我们致力于为您创造高水平的经济效益和最大的附加值。



全球化

作为一家拥有自己的子公司和合格分销商的国际家族企业，无论您身在何处，我们都能为您提供服务。



操作简单

我们通过精心设计的解决方案以及易于操作的仪器和系统为您提供支持。



可持续性

我们支持环保工艺，并生产使用寿命长的产品。我们利用先进技术实现最小的环境足迹。

我们在全球拥有 100 多家销售合作伙伴
查看您当地的销售代表，请访问：

www.buchi.com

Quality in your hands

