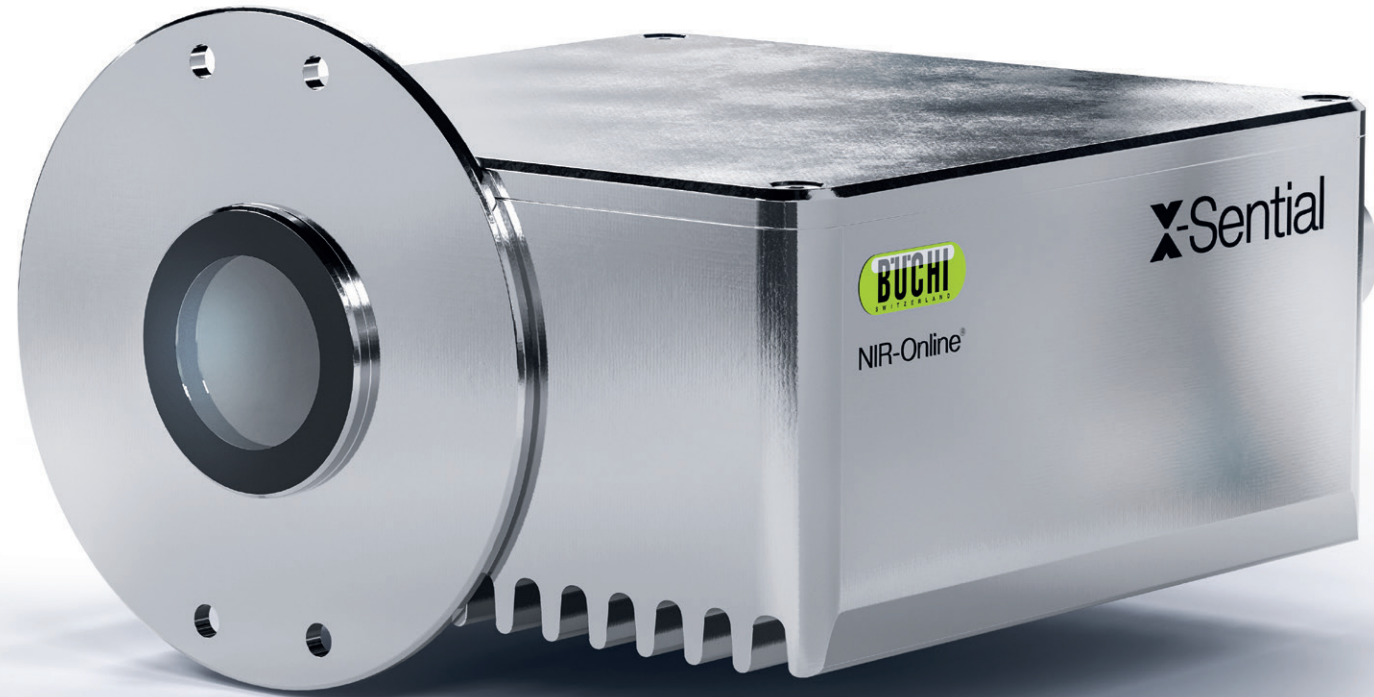




X-Sential
必不可少的过程控制

NIR-Online®



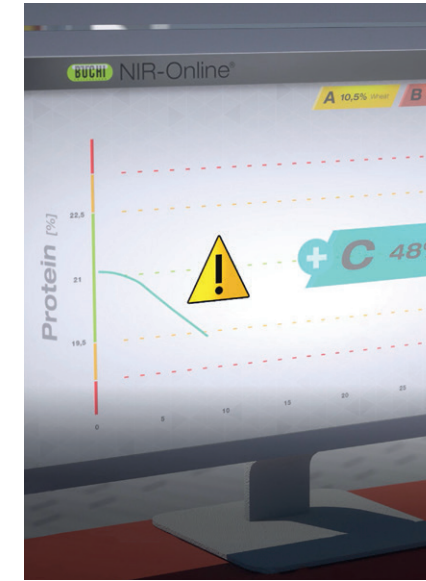
X-Sential 必不可少的过程控制

在生产过程中, 密切监控诸如水分、脂肪或蛋白质等基本参数对纠正生产偏差至关重要。X-Sential 作为一款高性价比, 高适用性的过程控制探头而打造。



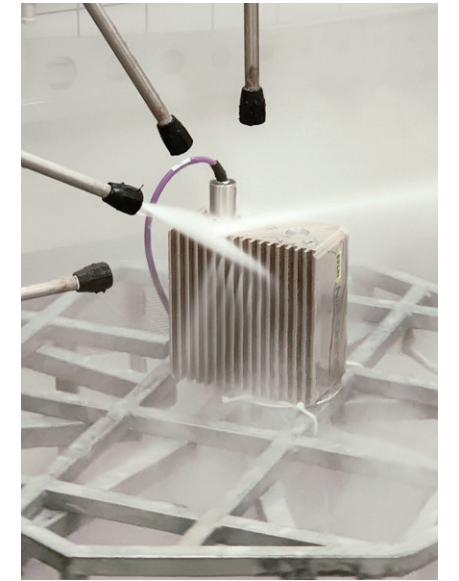
简单易用
配备独特的 AutoCal 功能, 操作简单

借助于 X-Sential 独特的 AutoCal 功能, 不具备专业知识也可轻松操作。这款过程控制探头可以轻松部署到您现有的日常质量控制体系中。提供各种各样的过程适配器, 便于轻松集成到生产线中。在线近红外 NIR-Online 为用户提供可选的 HMI 解决方案。



经济高效
平均投资回收期不到一年

在线近红外 NIR-Online X-Sential 的功能设计具有高适用性, 因此非常经济高效。平均投资回报时间不到一年。无需商业校准数据库或大量的内部校准开发。可测定大量的原材料和成品的基本质量参数; 这可以最大程度减少不良品产生和返工, 并且便于实时纠偏。



丰富的过程控制技术
工业化设计

在线近红外 NIR-Online X-Sential 具有防尘、防水的主机探头外壳 (IP69/X9K)。使用温度稳定的光谱仪可以应对各种各样的环境和产品温度。X-Sential 为快速、波动或者不连续的产品流动提供整体解决方案。集成到过程控制体系也简单方便。

主要特色



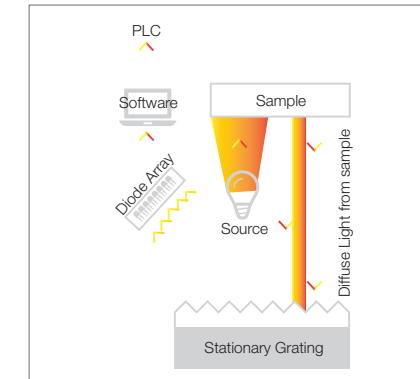
技术参数

规格

尺寸 (W x D x H)	200 x 200 x 100 mm
近红外波长范围	900 – 1700 nm
可见光范围 (VIS)	350 – 900 nm
防护等级	IP69/X9K
环境温度	-10°C – 40°C
产品 / 法兰温度	-10°C – 70°C (采用 X-Cell 水冷时可允许达到 130°C)

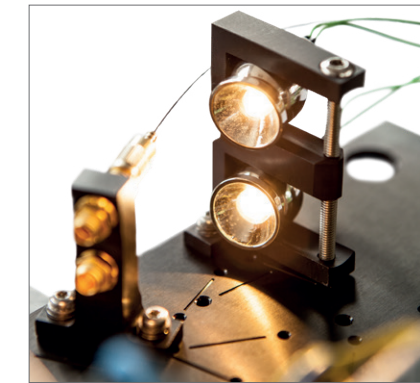
技术

为什么 X-Sential 是您控制生产过程最经济高效的选择？



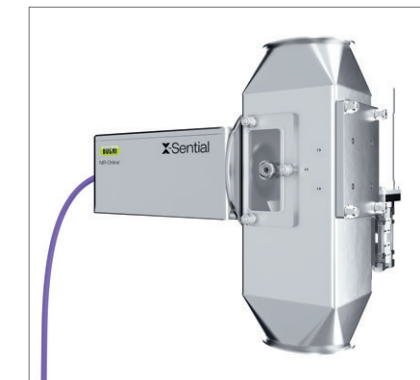
二极管阵列技术

光谱仪不含活动部件，设计稳定，检测迅速。非常适用于恶劣的工业环境，例如振动、极端温度或湿度。这一技术可用于测定快速移动的产品，例如管道内或者传送带上的产品。



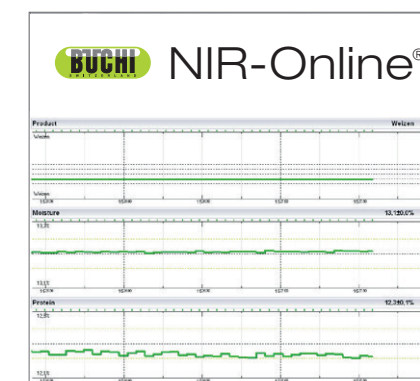
双灯源

可自动切换至副灯，提供最大系统实用性。



硬件系统集成

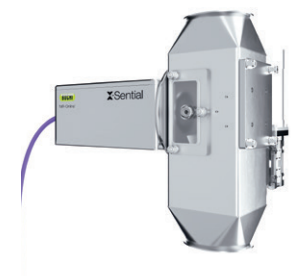
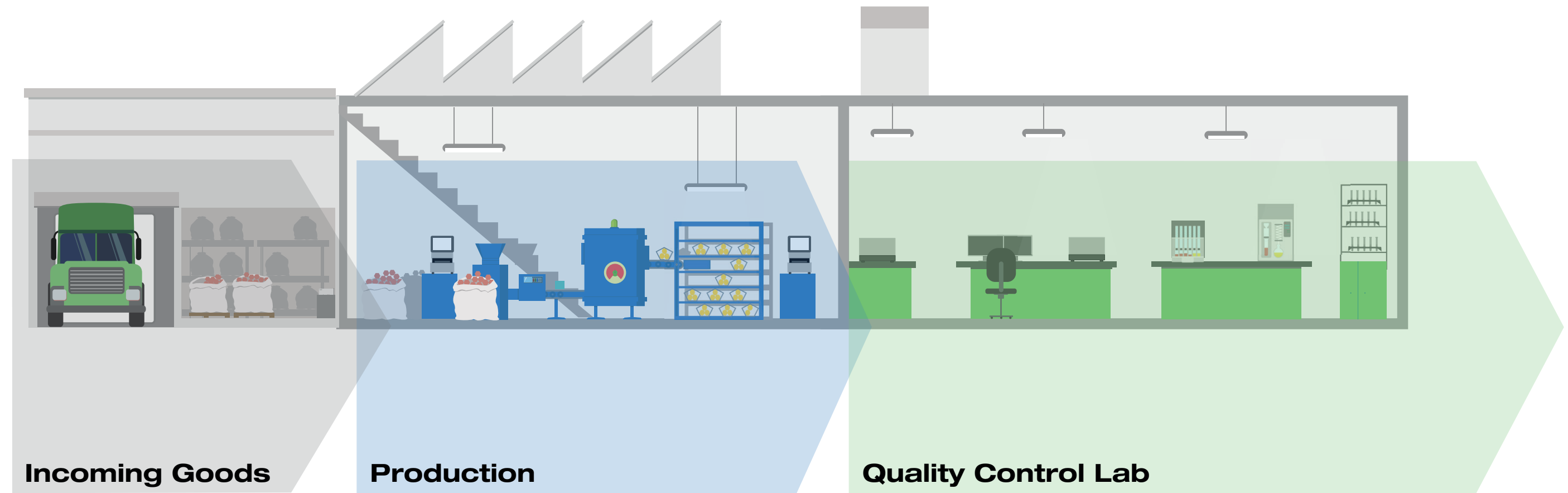
我们全面、成熟的过程适配器产品组合涵盖了固体、液体、浆状、黏性或腐蚀性样品，并且可适应广泛的压力和温度条件。



软件系统集成

多种通讯方式可以方便的将需要的数据传输到过程控制系统，包括 TCP/IP、OPC DA、Modbus TCP、Profibus 和模拟输出。还可以从独立于设备的选配 HMI 解决方案中受益。

完善您的产品组合



在线近红外 NIR-Online Essential

在生产过程中，密切监控诸如水分、脂肪或蛋白质等基本参数对纠正生产偏差至关重要。X-Sential 作为一款高性价比，高适用性的过程控制探头而打造。



在线近红外 NIR-Online Premium

根据您的生产需求，利用优质的过程控制探头对苛刻的过程应用进行实时过程控制。在线近红外 NIR-Online X-One 系列在数秒内即可提供连续、准确的测量结果，保证了生产效率最大化。



凯氏定氮仪

通过高效、自动化方式测量含氮和蛋白质。全自动凯氏定氮仪 K-375 提供精细化数据管理，可满足最高的可用性、自动化和用户管理需求。同时适用于电位和比色滴定法。



萃取仪

需要测量不同基质中的脂肪或残留和污染物？我们的产品涵盖整个自动化萃取法范围，从索氏萃取法到热萃取法和加压溶剂萃取法等等。

向客户传达的核心信息 BUCHI 创造附加价值

“Quality in your hands”是能够塑造我们理念及行动的指导原则。它要求我们提供能够精确满足需求的优秀服务。这意味着我们必须与客户保持密切联系。这就是为什么我们要保持联系，并继续努力工作以更好地了解您和您的业务。

我们提供具有高质量产品、系统、解决方案、应用和服务，以此助力您的事业让您全心投入您的过程和工作。



高效

我们拥有技术专长和数十年的经验，能够提供有力的支持并在与您合作的同时不断改进我们的服务。



可靠

我们保证设备的质量和功能，并将在您无法满意的情况下继续快速有效地为您提供帮助。



安全

通过与您密切合作，我们竭尽全力使我们的产品，系统，解决方案，应用和服务尽可能安全地为人和环境服务。



成本效益高

我们致力于为您创造高水平的经济效益和最大的附加值。



全球化

作为一家拥有自己的子公司和合格分销商的国际家族企业，无论您身在何处，我们都能为您提供服务。



操作简单

我们通过精心设计的解决方案以及易于操作的仪器和系统为您提供支持。



可持续性

我们支持环保工艺，并生产使用寿命长的产品。我们利用先进技术实现最小的环境足迹。

BUCHI 联系信息：

上海办事处

上海市徐汇区桂林路 402 号
76 幢诚达创意园 307 室
中国 上海 200233
电话：+86 21 6280 3366
传真：+86 21 5230 8821

香港办事处

香港中环云咸街 1-3 号
南华大厦 14 楼
中国 香港
电话：+852 2389 2772
传真：+852 2389 2774

北京办事处

北京市海淀区中关村南大街
12 号南 317 室
中国 北京 100081
电话：+86 10 8225 5567
传真：+86 10 8225 5587

广州办事处

广州市科学城科学大道 286 号
七喜大厦 310 室
中国 广州 510663
电话：+86 20-3885 4045
传真：+86 20-3884 8947

china@buchi.com | www.buchi.com

Quality in your hands

我们在全球拥有 100 多家销售合作伙伴

查看您当地的销售代表，请访问：www.buchi.com



扫一扫

关注步琦中国官方微信
或搜索“步琦实验室设备”



扫一扫

关注步琦官方旗舰店
或搜索“瑞士步琦”

