

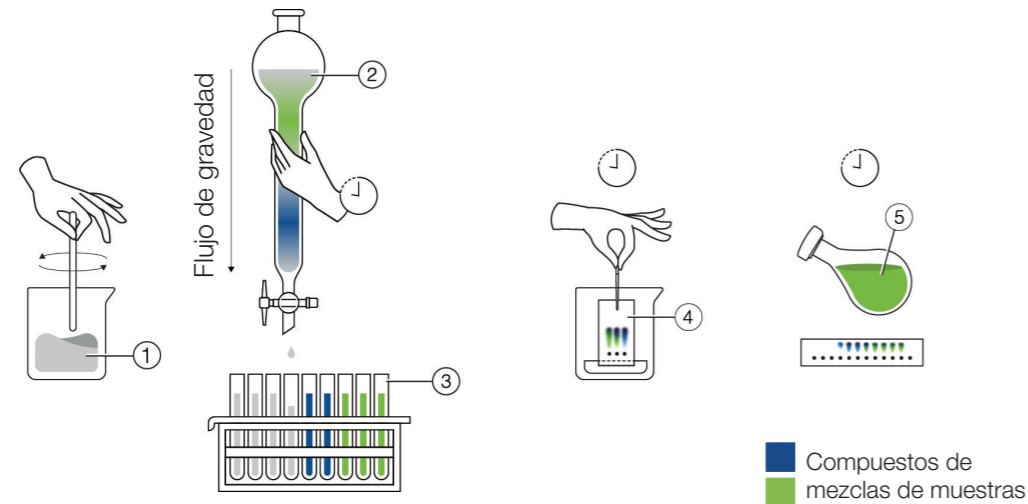


Sistema de Cromatografía Pure Essential
Primeros pasos para realizar separaciones rápidas

Cromatografía de columna abierta

Los inicios

Cromatografía de columna abierta (manual)



- ① Mezcla de disolventes ③ Tubos de recolección ⑤ Compuesto objetivo
② Columna abierta con sílice ④ Análisis mediante TLC

La cromatografía de columna abierta fue el método original utilizado para separar mezclas en sus diferentes componentes. Todo el proceso funciona de acuerdo con el principio de la gravedad y es muy lento en comparación con las técnicas modernas que utilizan una bomba para incrementar la eficiencia. La técnica se ha usado durante más de un siglo y ha sobrevivido al paso del tiempo debido a su simplicidad y su coste relativamente bajo. En la actualidad, casi todos los aspectos de la cromatografía de columna abierta se han optimizado y perfeccionado para mejorar los flujos de trabajo de los laboratorios químicos modernos.

Características de la cromatografía de columna abierta:

Elementales

- Técnica probada y testada
- Ofrece una introducción sencilla a la cromatografía

Económicas

- Bajo coste inicial
- Mantenimiento y configuración sencillos
- Consumibles relativamente baratos

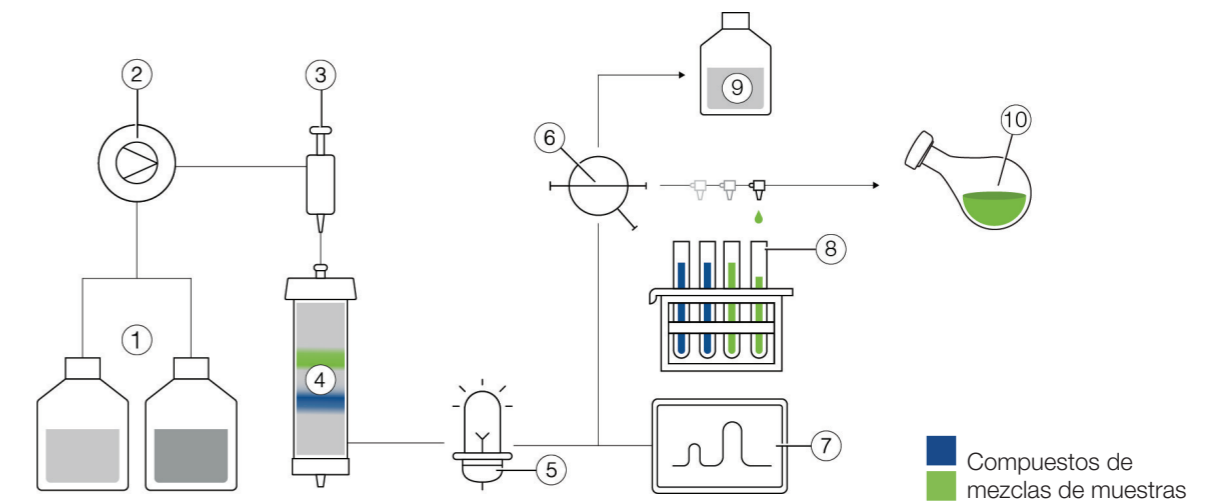
Básicas

- Se requiere una campana de extracción
- Caudales bajos y baja resolución
- Consumo de disolvente elevado
- Rellenado de sílice: requiere mucho tiempo
- Flexibilidad y compatibilidad limitadas con consumibles y detectores
- Baja reproducibilidad debido a que el flujo y la presión no están regulados

Ventajas de la cromatografía flash

Velocidad y eficiencia para el laboratorio moderno

Cromatografía flash (automática)



- ① Disolventes ⑤ Detector ⑨ Residuos
② Bomba ⑥ Válvula desviadora de residuos ⑩ Compuesto objetivo
③ Válvula de inyección ⑦ Ordenador
④ Cartucho flash ⑧ Colector de fracciones

La cromatografía flash es una técnica de separación rápida que se usa para separar los compuestos de mezclas de síntesis o extracción. El compuesto de interés se "limpia" o purifica, pero se puede estudiar más. Una bomba mueve el disolvente y la muestra a través de la fase estacionaria, mientras que la cromatografía de columna abierta es lenta e ineficiente. También se conoce como cromatografía de líquidos de presión media y se ha usado durante décadas en los laboratorios químicos.

Ventajas de la cromatografía flash con respecto a la cromatografía de columna abierta:

Rápida (¡flash!)

- El uso de una bomba permite caudales altos
- Tiempo de preparación inferior gracias a cartuchos flash preenvasados
- La automatización garantiza un proceso rápido y reproducible

Eficiente

- El uso de partículas pequeñas aumenta la resolución
- Los caudales altos ahorran tiempo
- Menor consumo de disolvente debido a la mayor resolución
- Menor cantidad de disolvente evaporado
- Compatible con una amplia variedad de opciones de consumibles y detección

Sencilla

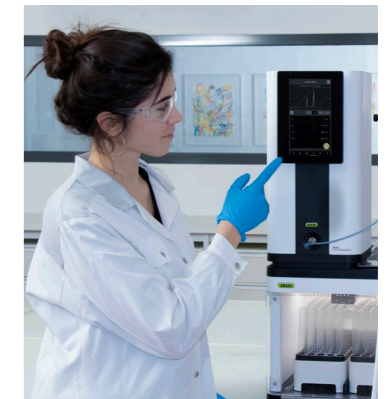
- No se necesita un envasado de columna manual
- Gracias a la automatización, el proceso es infalible



Sistema de Cromatografía Pure Essential

Primeros pasos para realizar separaciones rápidas

El Sistema de Cromatografía Pure Essential se centra en los aspectos básicos de cualquier aplicación flash básica. Gracias al diseño del instrumento, su modularidad y su facilidad de uso, le resultará muy fácil empezar con la automatización y se beneficiará de una mayor velocidad y de infinitas posibilidades.



Cromatografía sin complicaciones

Realice separaciones sencillas

Muchas separaciones flash solo requieren una configuración básica. Solo se necesita una bomba para agilizar el flujo de disolventes y muestras y, opcionalmente, un detector UV y un colector de fracciones:

- El Sistema de Cromatografía Pure Essential ofrece como ventajas un diseño y una configuración básicos
- Gracias a las reducidas dimensiones del instrumento, se puede colocar incluso en laboratorios abarrotados, y su solidez lo hace altamente fiable
- Básico a la vez que potente gracias a una bomba de 50 bares, sensores de presión y reguladores

Crece conforme aumentan sus necesidades

Solución modular y ampliable

Siempre se empieza con lo mínimo. BUCHI le proporciona asistencia en cada paso de su proceso de investigación y le ofrece la máxima flexibilidad en su paso de purificación:

- Entre las posibilidades de ampliación se incluye la incorporación de un detector UV y un colector de fracciones al Sistema de Cromatografía Pure C-900
- No hay límites con respecto al tamaño de las fracciones recogidas
- Existen opciones adicionales que le permiten ser flexible con respecto a la carga de muestras (líquidas y sólidas) y el soporte para cartuchos (cualquier tamaño entre 4 – 5.000 g)

Fácil de usar

Cromatografía Plug and Play

Con los Sistemas de Cromatografía Pure Essential, las separaciones flash son más sencillas que nunca gracias a varias características clave del hardware y el software:

- Navegación intuitiva proporcionada por un innovador software de última generación (métodos, datos de ejecuciones y ajustes generales)
- Se puede acceder fácilmente a todos los tubos y piezas del instrumento, que permiten al usuario supervisar y hacer un seguimiento del flujo del proceso
- La automatización simplifica todo el proceso de separación. Permite un funcionamiento seguro y eficiente y reduce cualquier preocupación por acontecimientos impredecibles



Cromatografía sin complicaciones

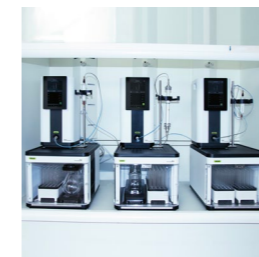
Realice separaciones sencillas

Muchas separaciones flash solo requieren una configuración básica. Solo se necesita una bomba para agilizar el flujo de disolventes y muestras y, opcionalmente, un detector UV y un colector de fracciones.



Diseño y configuración básicos

El Sistema de Cromatografía Pure Essential ofrece como ventajas un diseño y una configuración básicos. Es ideal como instrumento básico y para empezar con la automatización. Además del hardware, BUCHI ha desarrollado un software que permite al usuario controlar de manera rápida y sencilla los parámetros más importantes de una ejecución. Se pueden conectar fácilmente y configurar automáticamente complementos como el detector UV o el colector de fracciones.



Tamaño compacto y solidez

Gracias a las reducidas dimensiones del Sistema de Cromatografía Pure Essential, se puede colocar incluso en laboratorios abarrotados. La bomba, que incluye el detector UV, se puede situar encima del colector de fracciones para ahorrar espacio. El dispositivo ofrece como ventajas una construcción de calidad sólida en general con cabezales de bomba de acero, racks del colector de fracciones extremadamente robustos y un resistente soporte para cartuchos. Está fabricado para resistir los rigores del uso diario.



Básico a la vez que potente y seguro

Aunque es básico, el Sistema de Cromatografía Pure Essential destaca por su potencia y seguridad. La bomba de 50 bares puede gestionar cualquier aplicación flash, con partículas de sílice grandes o pequeñas. Sus tres pistones garantizan un flujo sin pulsaciones que contribuye a una separación eficiente. El detector UV es muy sensible y permite detectar compuestos en concentraciones incluso más bajas. Además, el instrumento está equipado con un sensor de presión y es poco susceptible a los derrames gracias a su diseño inteligente.



Crece conforme aumentan sus necesidades Solución modular y ampliable

Siempre se empieza con lo mínimo. BUCHI le proporciona asistencia en cada paso de su proceso de investigación y le ofrece la máxima flexibilidad en su paso de purificación.



Posibilidades de ampliación

El Sistema de Cromatografía Pure C-900 acelera sus procesos de separación y aumenta la reproducibilidad. No obstante, en cualquier momento puede aumentar aún más la eficiencia de sus procesos de separación añadiendo un colector de fracciones y un detector UV para disfrutar de estas ventajas: recolección de fracciones activada por volumen o UV, supervisión de la eficiencia de los procesos de separación, detección de compuestos durante una ejecución y reducción de la evaporación de disolvente gracias a una recolección más precisa.



Carga de muestras y recolección de fracciones sin límites

El Sistema de Cromatografía Pure Essential se adapta a sus necesidades. El colector de fracciones es compatible con recipientes de diferentes tamaños y diseños: tubos, embudos y matraces. Además, el usuario puede elegir entre la carga de muestras líquidas o sólidas en función de la aplicación. Las muestras líquidas se pueden inyectar directamente mediante una válvula de inyección manual o mediante bucles o cámaras de muestras con capacidades de volumen entre 5 y 1.000 ml.



Se adapta a sus aplicaciones

Las aplicaciones pueden variar ampliamente en cuanto a escala y complejidad. Con el Sistema de Cromatografía Pure Essential, tendrá el equipo que necesita para cualquier aplicación. Puede conectar cualquier tipo de cartucho flash (con tamaños entre 4 y 5.000 g) o columnas de vidrio (con un diámetro interno de hasta 100 mm y longitudes de hasta 900 mm) en función de la cantidad de muestra que se vaya a purificar. Se puede instalar una cámara de mezclado a alta presión adicional (con tamaños entre 2,5 y 23 ml) para mezclar correctamente sus disolventes, especialmente cuando se usen en concentraciones bajas.



Opciones adicionales

La separación de una mezcla suele acabar con múltiples fracciones recogidas. La concentración de estas fracciones se puede llevar a cabo mediante el Rotavapor® de BUCHI o mediante la tecnología Vortex de evaporación con el SyncorePlus de BUCHI, que permite procesar varias muestras a la vez. El Sistema de Cromatografía Pure Essential es compatible con los mismos tubos de vidrio y racks del Rotavapor® y el SyncorePlus, lo que maximiza la eficiencia de sus procesos.



Fácil de usar

Simplificación de la cromatografía avanzada

Con el Sistema de Cromatografía Pure Essential, las separaciones flash son más sencillas que nunca. Esto se debe a varias características clave del hardware y el software.



Manejo intuitivo

El Sistema de Cromatografía Pure Essential se puede instalar manualmente de manera sencilla, y tanto el colector de fracciones como el detector UV se configuran automáticamente. Gracias al innovador software de última generación, el sistema se puede controlar de manera intuitiva. Con solo unos clics, se puede programar un método o adaptar parámetros sobre la marcha.



Fácil acceso

Es necesario realizar tareas de solución de problemas y mantenimiento de vez en cuando al trabajar con sistemas de cromatografía. Por tanto, se puede acceder fácilmente a todos los tubos y piezas del Sistema de Cromatografía Pure, que permiten al usuario supervisar y hacer un seguimiento del flujo del proceso. Además, el detector UV está conectado externamente a la bomba para que la celda de flujo se pueda limpiar o sustituir fácilmente.



Automatización

La automatización simplifica todo el proceso de separación, ya que permite un funcionamiento seguro y eficiente y reduce cualquier preocupación por acontecimientos impredecibles. El software Pure Essential le guía paso a paso por el proceso de ejecución: cebado, equilibrado, carga de muestras, elución y enjuague. Por último, todos los datos de ejecuciones se guardan automáticamente y están disponibles en cualquier momento mediante informes detallados.

Consumibles

FlashPure: para una amplia gama de aplicaciones flash. Los cartuchos FlashPure están previamente rellenos, se distribuyen en una amplia variedad de tamaños y cubren diferentes fases estacionarias, tamaños de partícula y geometrías. Esto permite al usuario elegir el cartucho flash que mejor se adapte a sus necesidades de purificación.

GlasPure: columnas de vidrio vacías que puede rellenar el usuario y, por tanto, ofrecen una máxima flexibilidad en lo que respecta a los requisitos de escala y separación. Se han diseñado para muestras de más de 300 gramos y niveles de presión de hasta 50 bares (725 psi).

Puede encontrar más información técnica y números de referencia aquí:

https://assets.buchi.com/image/upload/v1673441174/pdf/Technical-Datasheet/TDS_11595289_FlashPure_Cartridges.pdf



https://assets.buchi.com/image/upload/v1605791015/pdf/Technical-Datasheet/TDS_11594056_GlasPure_Columns.pdf



Sistema de Cromatografía Pure Essential Vista delantera



Vista trasera



Sistema de Cromatografía Pure Essential Configuraciones y ventajas



Sistema de Cromatografía Pure C-900

Sistema de Cromatografía Pure C-900 + Colector de Fracciones

Sistema de Cromatografía Pure C-900 + Detector UV

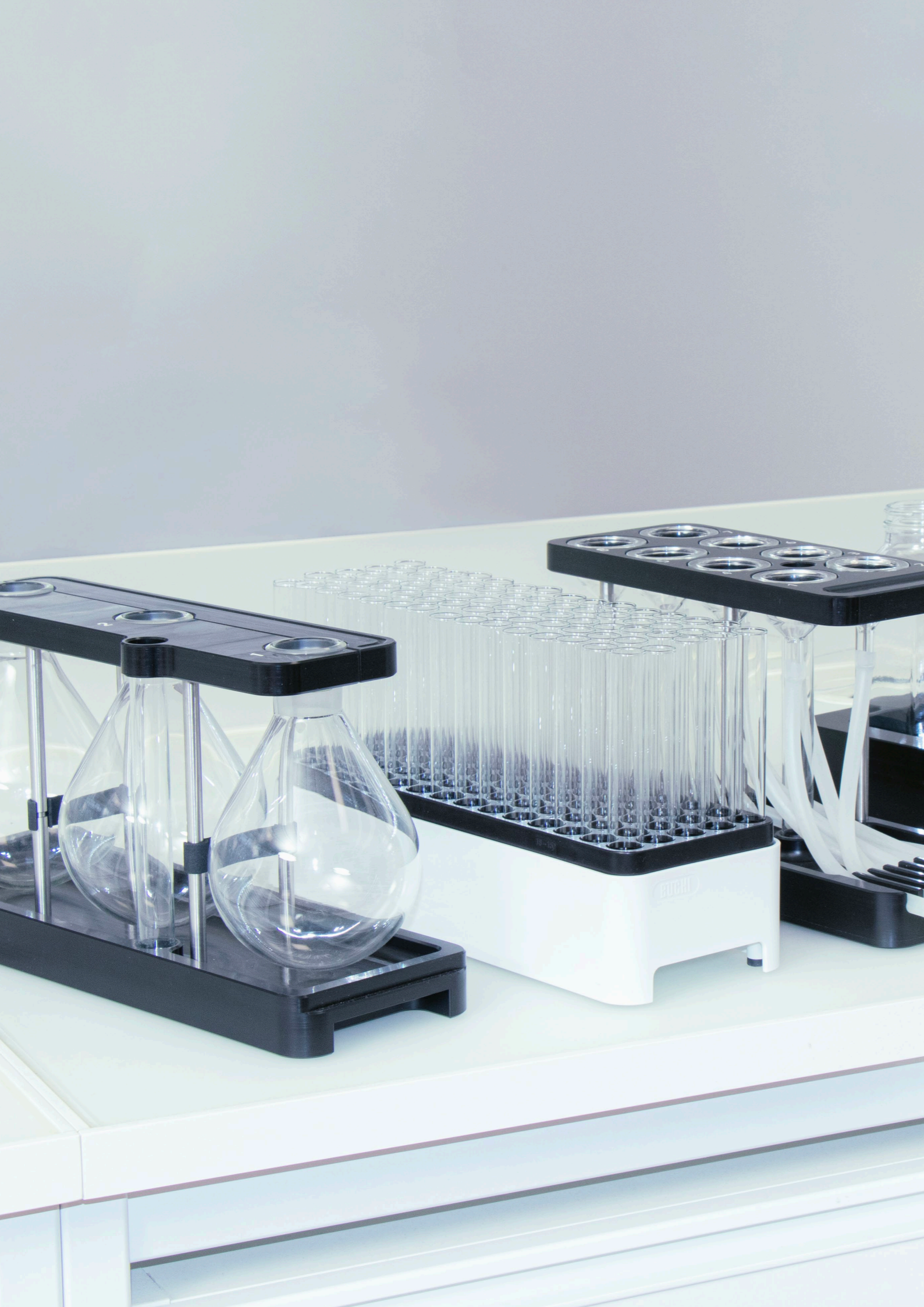
Sistema de Cromatografía Pure Essential

Módulos	<ul style="list-style-type: none"> Bomba flash de tres pistones con gradiente binario y un controlador con un innovador software de última generación 	<ul style="list-style-type: none"> Bomba flash de tres pistones con gradiente binario y un controlador con un innovador software de última generación Colector de fracciones integrado con ventilación activa 	<ul style="list-style-type: none"> Bomba flash de tres pistones con gradiente binario y un controlador con un innovador software de última generación Detector UV con 4 longitudes de onda fijas de alta sensibilidad 	<ul style="list-style-type: none"> Bomba flash de tres pistones con gradiente binario y un controlador con un innovador software de última generación Colector de fracciones integrado con ventilación activa Detector UV con 4 longitudes de onda fijas de alta sensibilidad
Números de ref.	11C90000	11C90020	11C90030	11C90010
Ventajas	<ul style="list-style-type: none"> Separaciones rápidas y reproducibles 	<ul style="list-style-type: none"> Separaciones rápidas y reproducibles Recolección activada por volumen 	<ul style="list-style-type: none"> Separaciones rápidas y reproducibles Supervisión de la eficiencia de las separaciones Detección de compuestos durante la ejecución Menos disolvente evaporado 	<ul style="list-style-type: none"> Separaciones rápidas y reproducibles Recolección de fracciones activada por volumen o UV Supervisión de la eficiencia de las separaciones Detección de compuestos durante la ejecución Menos disolvente evaporado

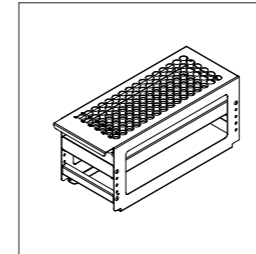


Datos técnicos

Método	Flash
Bomba	
Pistones	3
Caudal (ml/min)	300
Presión máx. (bares)	50
Tubos de disolvente	2
Dimensiones (An. x Pr. x Al.)	200 x 200 x 410 mm
Colector de fracciones	
Número máx. de racks	2
Compatibilidad	Tubos, matraces y botellas
Dimensiones (An. x Pr. x Al.)	330 x 470 x 305 mm
Detector UV	
Longitudes de onda UV	4
Espectros UV (nm)	254, 275, 325, 365
Dimensiones (An. x Pr. x Al.)	100 x 70 x 35 mm
Inyección de la muestra	
Inyección de líquido directa en el cartucho	Estándar
Inyección de líquido mediante loop	Opcional
Inyección de sólido	Opcional
Soporte para cartucho flash (≤ 330 g)	Opcional
Soporte para cartucho flash (750 – 5.000 g)	Opcional



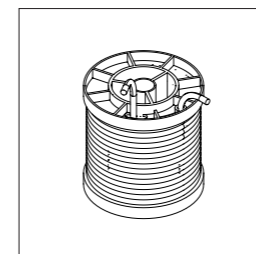
Accesorios



Racks

El colector de fracciones Pure se puede equipar con dos racks y es compatible con varios tubos, embudos y matraces de varios tamaños diferentes, lo que posibilita una recolección óptima en función del tamaño de la fracción.

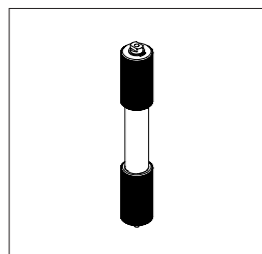
Artículo	N.º de pedido
Rack Pure de tipo 1 para 12 tubos de vidrio de 75 mm, 5 ml (1 ud.)	11066672
Rack Pure de tipo 2 para 13 tubos de vidrio de 100 mm, 8,5 ml (1 ud.)	11066673
Rack Pure de tipo 3 para 16 tubos de vidrio de 125 mm, 15 ml (1 ud.)	11066674
Rack Pure de tipo 10 para 18 tubos de vidrio de 150 mm, 25 ml (1 ud.)	11074055
Rack Pure de tipo 11 para 16 tubos de vidrio de 150 mm, 20 ml (1 ud.)	11074056
Rack Pure de tipo 6 para 25 tubos de vidrio de 150 mm, 50 ml (1 ud.)	11066677
Rack Pure de tipo 9 para 16 tubos de vidrio de 100 mm, 14 ml (1 ud.)	11069242
Rack Pure de tipo 14 para 3 matraces de 0,5 l (1 ud.)	11074484
Rack Pure de tipo 13 para 4 recipientes de 480 ml (1 ud.)	11074894
Rack Pure de tipo 12 para 8 embudos y 1 vial de residuos	11074402
Rack Syncore para 16 tubos de vidrio de 130 mm, 17 ml (1 ud.)	11076063



Bucles y cámaras

Se puede inyectar manualmente una muestra líquida en el cartucho flash o cargarse en un bucle o una cámara en función del tamaño de la muestra.

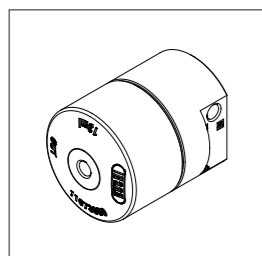
Artículo	N.º de pedido
Válvula de inyección UNF 1/4 – 28 pulg (1 ud.)	044867
Cámara de muestras de 100 ml (1 ud.)	044853
Cámara de muestras de 250 ml (1 ud.)	054854
Cámara de muestras de 500 ml (1 ud.)	054859
Cámara de muestras de 1.000 ml (1 ud.)	054864
Bucle de muestras de 5 ml (1 ud.)	045222
Bucle de muestras de 20 ml (1 ud.)	044852



Accesorio cargador de sólidos

El cargador de sólidos Pure permite el llenado sencillo y flexible de la muestra en un tubo vacío y la conexión directa con el Sistema de Cromatografía Pure Essential. Este equipo puede manejar hasta 50 bares (725 psi), por lo que ofrece máxima flexibilidad.

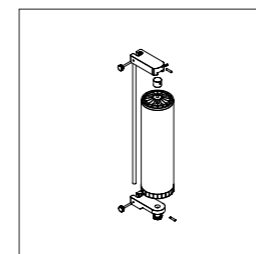
Artículo	N.º de pedido
Juego de cargador de sólidos Pure S, con juego de adaptadores, manguito, tubos (20 uds.) y fritas (40 uds.)	11068975
Juego de cargador de sólidos Pure M, con juego de adaptadores, manguito, tubos (20 uds.) y fritas (40 uds.)	11070505
Fritas S (40 uds.)	11068969
Fritas M (40 uds.)	11069654
Tubos S (20 uds.)	11068971
Tubos M (20 uds.)	11069653
Varilla de inserción S (1 ud.)	11068973
Varilla de inserción M (1 ud.)	11070569



Cámaras de mezclado

Las cámaras de mezclado a alta presión Pure garantizan una mezcla adecuada de los disolventes, especialmente cuando se usa a bajas concentraciones.

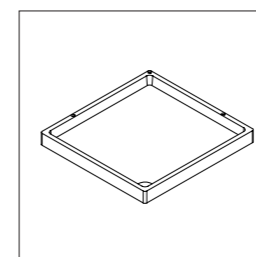
Artículo	N.º de pedido
Cámara de mezclado Pure de 2,5 ml (1 ud.)	11073940
Cámara de mezclado Pure de 7 ml (1 ud.)	11073951
Cámara de mezclado Pure de 13 ml (1 ud.)	11073950
Cámara de mezclado Pure de 22 ml (1 ud.)	11075390



Soporte para cartucho

Sistema de Cromatografía Pure Essential puede manejar diferentes tipos de cartuchos flash (con tamaños entre 4 y 5.000 g) o columnas de vidrio (con un diámetro interno de hasta 100 mm y longitudes de hasta 900 mm) en función de la cantidad de muestra purificada.

Artículo	N.º de pedido
Pie del soporte para cartuchos flash Pure Essential (4 – 330 g) (1 ud.)	11072733
Abrazadera para cartuchos flash Pure Essential (4 – 330 g) (1 ud.)	11074604
Soporte en V con varilla (950 mm) para cartuchos flash (800 – 5.000 g) y columnas de vidrio (1 ud.)	11069158
Soporte para cartuchos flash (800 – 1.500 g) (1 ud.)	11058737
Soporte para cartuchos flash (3.000 – 5.000 g) (1 ud.)	11065862
Abrazadera pivotante para columnas de vidrio con D. I. de 15 mm (1 ud.)	044857
Abrazadera pivotante para columnas de vidrio con D. I. de 26 mm (1 ud.)	044858
Abrazadera pivotante para columnas de vidrio con D. I. de 36 mm (1 ud.)	044859
Abrazadera pivotante para columnas de vidrio con D. I. de 49 mm (1 ud.)	044860
Abrazadera pivotante para columnas de vidrio con D. I. de 70 mm (1 ud.)	044861
Abrazadera pivotante para columnas de vidrio con D. I. de 100 mm (1 ud.)	044862



Plataforma de los disolventes

El colector de fracciones Pure puede estar equipado de una plataforma para disolventes adicional en la parte superior que ofrece espacio para cuatro botellas. Esto permite hacer un mejor uso del espacio disponible y reduce el riesgo de derrames.

Artículo	N.º de pedido
Plataforma para botellas de disolvente Pure Essential (1 ud.)	11075721

La gama de cromatografía completa

Descripción general



Sistema de Cromatografía Pure Essential



Pure C-805

Pure C-810

Pure C-815

Descripción	Instrumento de LC flash modular para aplicaciones básicas.	Gama de instrumentos de LC flash con una amplia gama de soluciones de detección.		
--------------------	--	--	--	--

Tipo de cromatografía

Líquida	•	•	•	•
---------	---	---	---	---

Fluido supercrítico	-	-	-	-
---------------------	---	---	---	---

Modo de bomba

Flash	•	•	•	•
-------	---	---	---	---

HPLC preparativa	-	-	-	-
------------------	---	---	---	---

SFC preparativa	-	-	-	-
-----------------	---	---	---	---

Detector

UV	• (4 longitudes de onda fijas)	•	-	-
----	--------------------------------	---	---	---

DAD	-	-	•	•
-----	---	---	---	---

ELSD	-	-	-	•
------	---	---	---	---

MS	-	-	-	-
----	---	---	---	---

Consumibles

Cartuchos flash de 4 – 5.000 g	•	•	•	•
--------------------------------	---	---	---	---

Columnas para HPLC o SFC preparativa 4 – 16 mm (D.I.)	-	-	-	-
---	---	---	---	---

Columnas para HPLC o SFC preparativa 15 – 30 mm (D.I.)	-	-	-	-
--	---	---	---	---

Columnas para HPLC o SFC preparativa 30 – 50 mm (D.I.)	-	-	-	-
--	---	---	---	---

Columnas para HPLC o SFC preparativa 70 mm (D.I.)	-	-	-	-
---	---	---	---	---

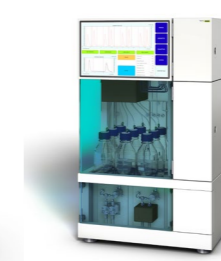


Pure C-830

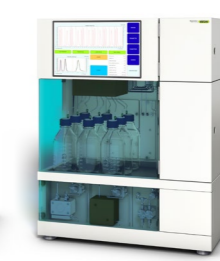


Pure C-835

Pure C-850



Sepiatec SFC-50



Sepiatec SFC-250



Sepiatec SFC-660

Instrumentos de HPLC preparativa con diferentes posibilidades de detección.	Instrumento doble para aplicaciones de cromatografía de líquidos flash y HPLC preparativa.		Instrumentos Prep SFC que difieren en compatibilidad con diferentes tamaños de columna.		
---	--	--	---	--	--

•	•	•	-	-	-
---	---	---	---	---	---

-	-	-	•	•	•
---	---	---	---	---	---

-	-	•	-	-	-
---	---	---	---	---	---

•	•	•	-	-	-
---	---	---	---	---	---

-	-	-	•	•	•
---	---	---	---	---	---

-	-	-	-	-	-
---	---	---	---	---	---

•	•	•	•	•	•
---	---	---	---	---	---

-	•	•	Opcional	Opcional	Opcional
---	---	---	----------	----------	----------

-	-	-	Opcional	Opcional	Opcional
---	---	---	----------	----------	----------

-	-	•	-	-	-
---	---	---	---	---	---

•	•	•	•	-	-
---	---	---	---	---	---

•	•	•	-	•	-
---	---	---	---	---	---

•	•	•	-	-	•
---	---	---	---	---	---

•	•	•	-	-	-
---	---	---	---	---	---



Servicio técnico y formación

Paquetes de servicio técnico de BUCHI

BUCHI START: la máxima eficiencia desde el principio

Desde una instalación profesional hasta un acuerdo sin problemas que le permitirá predecir totalmente los costes y conseguir el sistema más eficiente posible. www.buchi.com/start

“Instalación”

- Instalación y pruebas de productos
- Formación práctica impartida por un técnico certificado
- Evaluación del entorno inmediato de su nuevo producto
- Mejor integración de su nuevo producto en la infraestructura existente

“IQ/OQ”

- Instalación del producto o el sistema
- Cualificación de la instalación y operativa

BUCHI EXACT: precisión certificada para conseguir el máximo nivel de confianza

Recibirá cualificaciones completas con todos sus productos de BUCHI. Prestamos servicios de cualificación en un nivel que solo el fabricante puede conseguir. www.buchi.com/exact

“OQ”

- Nuestro servicio de OQ único le proporcionará todos los documentos y certificados necesarios.
- El equipo de servicio técnico le recordará la opción de llevar a cabo un servicio de OQ de seguimiento antes de que caduquen los certificados.

“Círculo de OQ”

Al comprar un paquete de OQ, disfrutará de un descuento adicional en los documentos y de un servicio prioritario con una programación automática de las visitas.

BUCHI CARE: fiabilidad inmejorable

Los dispositivos que se usan de manera intensiva necesitan tareas de mantenimiento, cambio de piezas e inspección más frecuentes que las unidades que se utilizan de manera ocasional. Nuestro enfoque tiene en cuenta factores como estos para proporcionarle una solución óptima y rentable. www.buchi.com/care

BUCHI ACADEMY: amplíe sus conocimientos y supere a la competencia

Nuestros químicos de aplicaciones proporcionan sus conocimientos de experto en nuestros centros de competencia de Flawil, Pekín y Bombay, al igual que lo hacen expertos locales de nuestras organizaciones de mercado. Nuestro equipo de asistencia científica ofrece estudios de viabilidad preventiva, propuestas de soluciones adaptadas, asistencia posventa in situ, cursos de niveles básico a avanzado y formación personalizada a demanda. www.buchi.com/academy

Mensajes clave para nuestros clientes

BUCHI crea un valor añadido

“Quality in your hands” (Calidad al alcance de su mano) es el principio guía de nuestra filosofía y nuestras acciones. Nos anima a proporcionar servicios sobresalientes que se ajustan a sus necesidades. Esto significa que debemos estar siempre en contacto directo con nuestros clientes. Por eso, nos mantenemos en contacto y seguimos esforzándonos por conocerle mejor y entender mejor su negocio.

Le ayudamos proporcionándole productos, sistemas, soluciones, aplicaciones y servicios de alta calidad que le ofrecen un valor añadido. Esto le permite centrarse completamente en sus procesos y en su trabajo.



Sustentable

Garantizamos la calidad y funcionalidad de nuestros equipos y continuaremos ayudándole de manera rápida y eficiente siempre que algo no funcione a su entera satisfacción.



Ahorro en costos

Nos esforzamos por crear un alto nivel de beneficio económico y máximo valor agregado para usted.



Sencillo

Lo apoyamos brindándole soluciones cuidadosamente diseñadas, así como instrumentos y sistemas que son fáciles de operar.



Competente

Tenemos la experiencia tecnológica y décadas de experiencia necesarias para proporcionar un soporte competente y trabajar con usted para mejorar continuamente nuestros servicios.



Seguro

Al colaborar estrechamente con usted, hacemos todo lo posible para que nuestros productos, sistemas, soluciones, aplicaciones y servicios sean lo más seguros posible para las personas y el medio ambiente.



Mundial

Como empresa familiar internacional con subsidiarias propias y distribuidores calificados, tenemos presencia donde sea que se encuentre.



Sostenible

Respaldamos procesos respetuosos con el medio ambiente y fabricamos productos que tienen una larga vida útil. Utilizamos tecnologías avanzadas para dejar la huella ambiental más pequeña posible.

Estamos representados por más de 100 distribuidores en todo el mundo. Encuentre su representante más cercano en:

www.buchi.com

Quality in your hands

