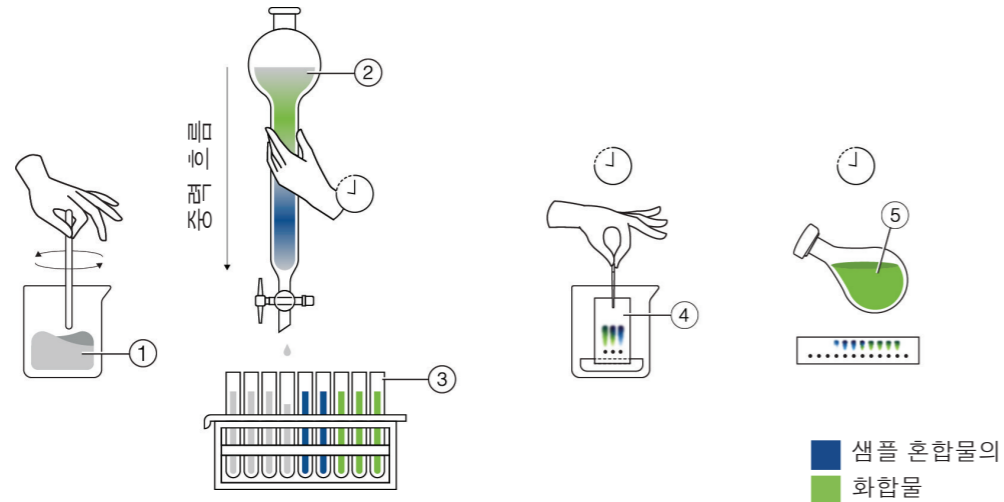




Pure Essential Chromatography System
(분취 크로마토그래피 시스템)
빠른 분리를 위한 첫 단계

오픈 컬럼 크로마토그래피 모든 단계의 시작

오픈 컬럼 크로마토그래피(수동)



- ① 용매 혼합물
- ② 실리카가 충전된 오픈 컬럼
- ③ 분취 튜브
- ④ TLC 분석
- ⑤ 목표 화합물

오픈 컬럼 크로마토그래피는 혼합물을 특정 성분으로 분리하는 데 사용되는 전통적인 방법이었습니다. 전체 프로세스는 중력 방식이며 효율성을 높이기 위해 펌프를 사용하는 최신 기술과 비교할 때 매우 느립니다. 이 기술은 단순성과 상대적으로 저렴한 비용 덕분에 오랜시간 사용되어 왔습니다. 오늘날 오픈 컬럼 크로마토그래피의 거의 모든 측면은 최신 화학 실험실의 워크플로 향상을 위해 간소화되고 개선되었습니다.

오픈 컬럼 크로마토그래피의 특징:

기본적

- 테스트된 기법
- 크로마토그래피에 대한 간단한 입문 제공

경제적

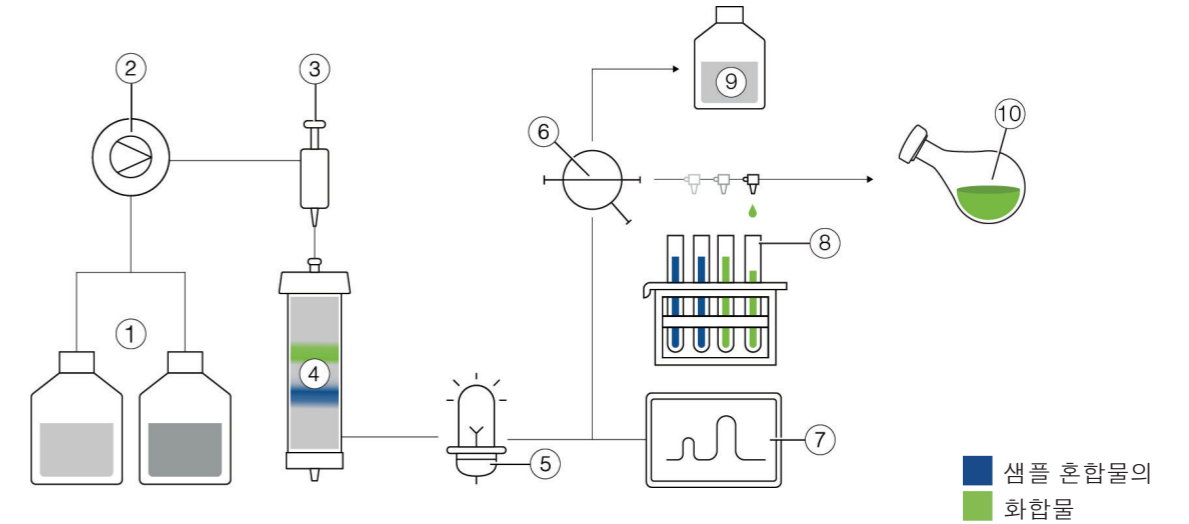
- 낮은 진입 비용
- 간단한 유지보수 및 설정
- 상대적으로 저렴한 소모품

기초적

- 흡 후드 필요
- 낮은 유속 및 낮은 분해능
- 높은 용매 소모
- 실리카 충전: 시간 소모
- 제한적인 유연성과 소모품 및 검출기와의 제한적인 호환성
- 유량 및 압력 조절 불가로 인한 낮은 재현성

플래시 크로마토그래피의 장점 최신 실험실을 위한 속도 및 효율성

플래시 크로마토그래피(자동)



- ① 용매
- ② 펌프
- ③ 주입 밸브
- ④ 플래시 카트리지
- ⑤ 검출기
- ⑥ 폐액 라인 변환 밸브
- ⑦ 컴퓨터
- ⑧ 분취 분취기
- ⑨ 폐액
- ⑩ 목표 화합물

플래시 크로마토그래피는 합성 또는 추출 혼합물의 화합물을 분리하는 데 사용되는 빠른 분리 기법입니다. 관심 대상 화합물은 추가 연구 전에 «세정» 또는 정제됩니다. 느리고 비효율적인 오픈 컬럼 크로마토그래피와 달리 펌프를 통해 고정상으로 용매와 시료를 이동시킵니다. 중압 액체 크로마토그래피 (MPLC)라고도 하며, 화학 실험실에서 수십 년 동안 사용되었습니다.

오픈 크로마토그래피와 비교한 플래시 크로마토그래피의 장점:

신속성

- 펌프를 사용하므로 높은 유속이 가능
- 사전 패키징된 플래시 카트리지 덕분에 준비 시간 단축
- 자동화를 통한 빠르고 재현성 높은 분리

효율성

- 작은 입자 크기를 사용하므로 분해능이 높음
- 높은 유속으로 시간 절약
- 높은 분해능으로 용매 소모 감소
- 증발로 인한 용매 소모 감소
- 다양한 소모품 및 검출 옵션과 호환 가능

단순성

- 수동 컬럼 패키징이 필요하지 않음
- 자동화 프로세스로 사용자 오류 방지



Pure Essential Chromatography System

(분취 크로마토그래피 시스템)

빠른 분리를 위한 첫 단계

Pure Essential Chromatography System (분취 크로마토그래피 시스템)은 모든 기초 플래시 응용 분야에 필수적인 부분에 중점을 둡니다. 기기의 설계, 모듈화 및 사용자 친화성을 통해 자동화의 첫 단계를 쉽게 수행하고, 향상된 속도와 무한한 가능성을 경험할 수 있습니다.



심플한 크로마토그래피
간단하게 분리를 수행

많은 플래시 분리에는 기본적인 기능만 사용 됩니다. 최소한의 수준에서는 원활한 용매 및 샘플 이동을 위한 펌프가 있고, UV 검출기 및 분획 분취기를 옵션으로 사용할 수 있습니다.

- Pure Essential Chromatography System (분취 크로마토그래피 시스템)은 기초적인 설계와 설정이 장점입니다.
- 기기의 작은 설치 공간 덕분에 복잡한 실험실에도 배치할 수 있으며, 견고하기 때문에 신뢰성 또한 높습니다.
- 50 bar 펌프, 압력 센서 및 레귤레이터를 장착하고 있어 기본에 충실하면서도 강력하고 안전합니다.



필요에 따라 확장 가능
확장 가능한 모듈식 솔루션

모든 건 작은 것부터 시작 됩니다. BUCHI는 연구 여정의 모든 단계를 지원하며 정제 단계에 최고의 유연성을 제공합니다.

- 확장 가능성에는 Pure Chromatography C-900 (분취 크로마토그래피 시스템)에 UV 검출기 및 분획 분취기를 추가하는 것이 포함됩니다.
- 분취되는 분획 양에는 제한이 없습니다.
- 추가 옵션을 통해 시료 주입 (액체 및 고체) 및 카트리지 홀더(4 - 5,000 g 사이의 모든 크기)를 필요에 맞게 유연하게 사용할 수 있습니다.



높은 편의성
설치 후 바로 작동 가능한
크로마토그래피

Pure Essential Chromatography System (분취 크로마토그래피 시스템)을 사용하면 플래시 분리가 그 어느 때보다 쉽습니다. 하드웨어 및 소프트웨어와 관련한 몇 가지 주요 기능 덕분입니다.

- 새로운 최첨단 소프트웨어가 제공하는 직관적인 안내 (메서드, 실행 데이터 및 일반 설정)
- 기기의 모든 튜브와 부품에 쉽게 접근할 수 있으며 사용자가 프로세스 흐름에 따라 작동하고 모니터링할 수 있습니다.
- 자동화는 전체 분리 프로세스를 단순화합니다. 안전하고 효율적인 작동을 지원하며 예기치 못한 사건에 대한 걱정을 줄여줍니다.



심플한 크로마토그래피 간단하게 분리를 수행

많은 플래시 분리는 기본적인 기능만 사용하면 됩니다. 최소한의 수준에서는 원활한 용매 및 샘플 이동을 위한 펌프가 있고, UV 검출기 및 분획 분취기를 옵션으로 사용할 수 있습니다.



기초적인 설계 및 설정

Pure Essential Chromatography System (분취 크로마토그래피 시스템)은 기초적인 설계와 설정이 장점입니다. 입문 단계 기기 및 자동화의 첫 단계로 이상적입니다. 하드웨어 외에도, BUCHI는 사용자가 가장 중요한 실행 파라미터를 쉽고 빠르게 제어할 수 있는 소프트웨어를 개발했습니다. UV 검출기 또는 분획 분취기와 같은 장치를 쉽게 연결하고 자동으로 작동 되도록 구성할 수 있습니다.



작은 설치 공간 및 내구성

Pure Essential Chromatography System (분취 크로마토그래피 시스템)은 작은 설치 공간 덕분에 복잡한 실험실에도 배치할 수 있습니다. UV 검출기를 포함한 펌프를 분획 분취기 위에 배치하여 공간을 절약할 수 있습니다. 이 기기는 스틸 펌프 헤드, 매우 견고한 분획 분취기 랙, 견고한 카트리지 홀더를 갖춘 내구성이 강한 품질이 장점입니다. 매일 사용해도 견딜 수 있도록 제작되었습니다.



기초적이지만 뛰어난 성능 및 안전성

Pure Essential Chromatography System (분취 크로마토그래피 시스템)은 기초적이지만 강력하고 안전합니다. 50bar 펌프는 입자 크기가 큰 실리카부터 작은 실리카까지 모든 플래시 응용에 사용할 수 있으며, 3개의 피스톤은 효율적인 분리를 위한 흔들림 없는 균일한 유속을 보장합니다. 또한, 매우 민감한 UV 검출기는 낮은 농도의 화합물도 검출할 수 있습니다. 그리고 기기에는 압력 센서가 장착되어 있어 누출 위험이 매우 낮습니다.



필요에 따라 확장 가능 확장 가능한 모듈식 솔루션

모든 건 작은 것부터 시작 됩니다. BUCHI는 연구 여정의 모든 단계를 지원하며 정제 단계에 최고의 유연성을 제공합니다.



확장 가능성

Pure Chromatography C-900 (분취 크로마토그래피 시스템)은 분리의 속도를 높이고 재현성을 향상시킵니다. 그러나 언제든지 분획 분취기 및 UV 검출기를 추가하여 다음과 같은 이점을 얻을 수 있습니다: 부피 또는 UV 기반의 분획 분취, 분리 효율 모니터링, 기기 실행 중 화합물 검출, 더 정밀한 분취를 통한 용매 증발 감소.



제한 없는 샘플 주입 및 분획 분취

Pure Essential Chromatography System (분취 크로마토그래피 시스템)은 사용자의 요구사항을 최대한 충족시킵니다. 분획 분취기는 튜브, 깔때기, 플라스크 등 다양한 크기 및 디자인의 용기와 호환됩니다. 또한 사용자는 응용 분야에 따라 액체와 고체 주입 중에서 선택할 수 있습니다. 액체 샘플은 수동 주입 밸브 또는 샘플 루프나 챔버를 통해 직접 주입할 수 있으며 용량은 5 - 1,000 mL입니다.



응용 분야에 따른 맞춤화

응용 분야마다 규모와 복잡성은 크게 다를 수 있습니다. Pure Essential Chromatography System (분취 크로마토그래피 시스템)을 사용하면 어떤 응용 분야에든 잘 대비할 수 있습니다. 정제할 샘플의 양에 따라 모든 유형의 플래시 카트리지(크기 4 - 5,000 g) 또는 유리 컬럼(내경 최대 100 mm, 길이 최대 900 mm)을 연결할 수 있습니다. 특히 낮은 농도를 사용할 때 용매를 적절하게 혼합하기 위해 고압 혼합 챔버(크기 2.5 - 23 mL)를 추가로 설치할 수 있습니다.



추가 옵션

혼합물의 분리는 일반적으로 여러 개의 분획을 수집하는 것으로 끝납니다. 이러한 분획의 농축은 BUCHI Rotavapor® (회전증발농축기)를 사용하거나 여러 샘플을 동시에 처리할 수 있는 BUCHI SyncorePlus (병렬 증발농축기)를 사용한 병렬 증발을 통해 수행할 수 있습니다. Pure Essential Chromatography System (분취 크로마토그래피 시스템)은 Rotavapor® (회전증발농축기) 및 SyncorePlus (병렬 증발농축기)와 같은 유리 튜브 및 랙을 사용할 수 있으므로 프로세스의 효율성이 극대화됩니다.



높은 편의성 간단한 고급 크로마토그래피

Pure Essential Chromatography System (분취 크로마토그래피 시스템)을 사용하면 플래시 분리가 그 어느 때보다 쉽습니다. 이는 하드웨어 및 소프트웨어 기능 덕분입니다.



직관적인 사용

Pure Essential Chromatography System (분취 크로마토그래피 시스템)은 수동으로 쉽게 설치할 수 있으며 분획 분취기 및 UV 검출기 구성을 통해 자동으로 분리 과정을 수행할 수 있습니다. 새로운 최첨단 소프트웨어 덕분에 시스템을 직관적으로 제어할 수 있습니다. 몇 번의 클릭만으로 분석법을 프로그래밍하거나 파라미터를 즉석에서 조정할 수 있습니다.



쉬운 접근성

크로마토그래피 기기를 사용하여 작업할 때는 때때로 문제 해결 및 유지보수가 필요합니다. 따라서 Pure Essential Chromatography System (분취 크로마토그래피 시스템)의 모든 튜브와 부품에 쉽게 접근할 수 있으며 사용자가 프로세스 흐름을 따르고 모니터링할 수 있습니다. 또한 UV 검출기가 펌프 외부에 부착되어 있으므로 플로우 셀을 쉽게 청소하거나 교체할 수 있습니다.



자동화

자동화는 전체 분리 프로세스를 단순화하여 안전하고 효율적인 작동을 지원하며 예상하지 못한 사고를 방지합니다. Pure Essential 소프트웨어는 실행 프로세스의 각 단계(프라이밍, 안정화, 샘플 주입, 용리, 행굼)마다 사용자에게 안내합니다. 마지막으로 모든 실행 데이터는 자동으로 저장되며 종합적인 보고를 통해 언제든지 사용할 수 있습니다.

소모품

FlashPure (플래시 카트리지): 광범위한 플래시 응용 분야를 위한 FlashPure (플래시 카트리지)는 다양한 고정상, 입자 크기 및 형상을 포괄하는 광범위한 크기로 제공되는 사전 충전 카트리지입니다. 사용자는 이를 통해 자신의 정제 조건에 가장 적합한 플래시 카트리지를 선택할 수 있습니다.

GlasPure (유리 컬럼): 사용자가 채울 수 있는 빈 유리 컬럼이므로 스케일 및 분리 요구 사항 측면에서 최대의 유연성을 제공합니다. 300 g이 넘는 샘플양과 최대 50 bar (725 psi)의 압력을 위해 설계되었습니다.

추가 기술 정보 및 품목 번호는 아래 문서에서 확인하세요.

https://assets.buchi.com/image/upload/v1673441174/pdf/Technical-Datasheet/TDS_11595289_FlashPure_Cartridges.pdf



https://assets.buchi.com/image/upload/v1605791015/pdf/Technical-Datasheet/TDS_11594056_GlasPure_Columns.pdf



Pure Essential Chromatography System (분취 크로마토그래피 시스템) 전면도



후면도



폐쇄형 분획 분취기

랙

Pure Essential Chromatography System (분취 크로마토그래피 시스템) 구성 및 장점



Pure Chromatography C-900 (분취 크로마토그래피 시스템)

Pure Chromatography C-900 (분취 크로마토그래피 시스템) + 분획 분취기

Pure Chromatography C-900 (분취 크로마토그래피 시스템) + UV 검출기

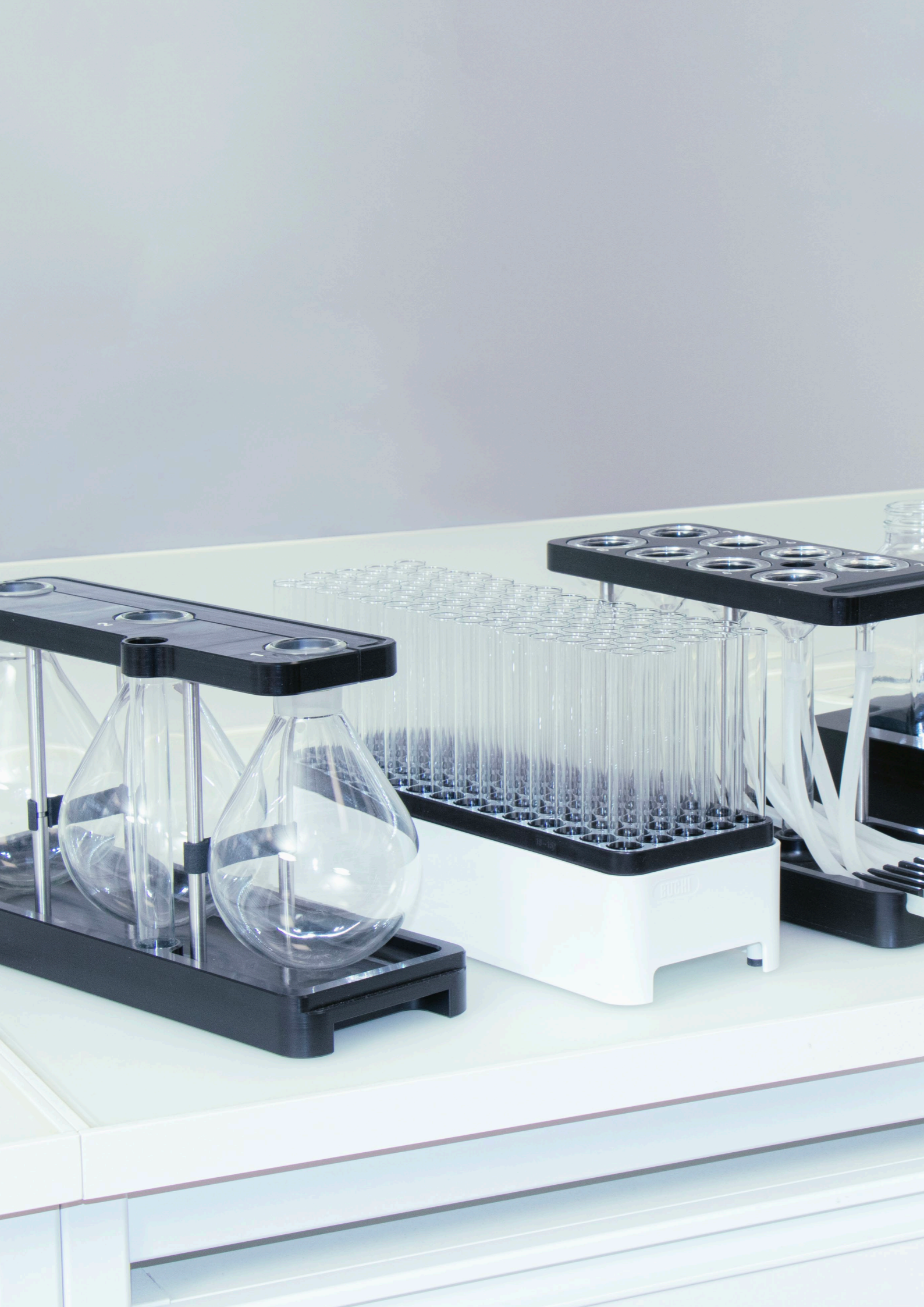
Pure Essential Chromatography System (분취 크로마토그래피 시스템)

모델	· 2용매 기울기, 3 피스톤 플래시 펌프 및 새로운 최첨단 소프트웨어가 있는 컨트롤러	· 2용매 기울기, 3 피스톤 플래시 펌프 및 새로운 최첨단 소프트웨어가 있는 컨트롤러 · 환기 기능이 있는 인클로저형 분획 분취기	· 2용매 기울기, 3 피스톤 플래시 펌프 및 새로운 최첨단 소프트웨어가 있는 컨트롤러 · 4개 파장의 고감도 UV 검출기	· 2용매 기울기, 3 피스톤 플래시 펌프 및 새로운 최첨단 소프트웨어가 있는 컨트롤러 · 환기 기능이 있는 인클로저형 분획 분취기 · 4개 파장의 고감도 UV 검출기
품목 번호	11C90000	11C90020	11C90030	11C90010
장점	· 빠르고 재현성 높은 분리	· 빠르고 재현성 높은 분리 · 부피 기반의 분취	· 빠르고 재현성 높은 분리 · 분리 효율 모니터링 · 실행 중 화합물 검출 · 용매 증발 감소	· 빠르고 재현성 높은 분리 · 부피 또는 UV 기반의 분획 분취 · 분리 효율 모니터링 · 실행 중 화합물 검출 · 용매 증발 감소

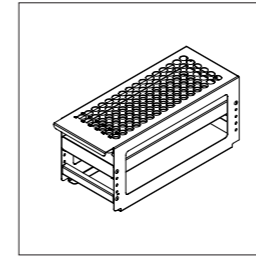


기술 데이터

분석법	플래시
펌프	
피스톤	3
유속(mL/min)	300
최대 압력(bar)	50
용매 라인	2
치수(너비 x 깊이 x 높이)	200 x 200 x 410 mm
분획 분취기	
최대 랙 개수	2
호환성	튜브, 플라스크 및 병
치수(너비 x 깊이 x 높이)	330 x 470 x 305 mm
UV 검출기	
UV 파장	4
UV 스펙트럼(nm)	254, 275, 325, 365
치수(너비 x 깊이 x 높이)	100 x 70 x 35 mm
샘플 주입	
카트리지에서 직접 액체 주입	표준
액체 루프 주입	옵션
고체 주입	옵션
플래시 카트리지 홀더(≤ 330 g)	옵션
플래시 카트리지 홀더(750 – 5,000 g)	옵션



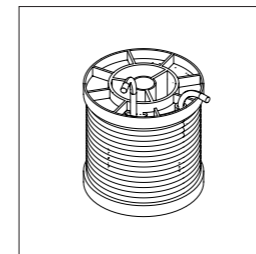
부속품



랙

Pure 분획 분취기는 2개의 랙을 장착할 수 있으며 크기가 다른 여러 개의 유리 튜브, 깔때기 및 플라스크와 호환되어 분획 크기에 따라 최적의 분취가 가능합니다.

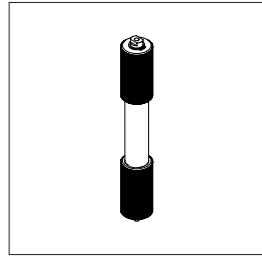
품목	주문 번호
Pure rack type 1 for 12 × 75 mm glass tubes, 5 mL (1 pc)	11066672
Pure rack type 2 for 13 × 100 mm glass tubes, 8.5 mL (1 pc)	11066673
Pure rack type 3 for 16 × 125 mm glass tubes, 15 mL (1 pc)	11066674
Pure rack type 10 for 18 × 150 mm glass tubes, 25 mL (1 pc)	11074055
Pure rack type 11 for 16 × 150 mm glass tubes, 20 mL (1 pc)	11074056
Pure rack type 6 for 25 × 150 mm glass tubes, 50 mL (1 pc)	11066677
Pure rack type 9 for 16 × 100 mm glass tubes, 14 mL (1 pc)	11069242
Pure rack type 14 for flasks 3 × 0.5 L (1pc)	11074484
Pure rack type 13 for jars 4 × 480 mL (1pc)	11074894
Pure rack type 12 for 8 funnels and 1 waste vial	11074402
Syncore rack for 16 × 130 mm glass tubes, 17 mL (1pc)	11076063



루프 및 챔버

액체 샘플은 샘플 크기에 따라 플래시 카트리지에서 수동으로 주입하거나 루프 또는 챔버에 주입할 수 있습니다.

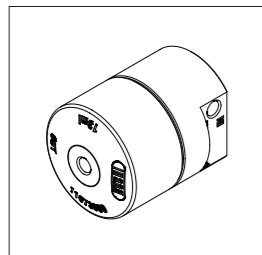
품목	주문 번호
Injection valve UNF 1 / 4" – 28 (1pc)	044867
Sample chamber 100 mL (1 pc)	044853
Sample chamber 250 mL (1 pc)	054854
Sample chamber 500 mL (1 pc)	054859
Sample chamber 1000 mL (1 pc)	054864
Sample loop 5 mL (1 pc)	045222
Sample loop 20 mL (1 pc)	044852



고체 샘플 로더

Pure 고체 샘플 로더를 사용하면 빈 튜브에 쉽고 편리하게 샘플을 채우고 Pure Essential Chromatography System (분취 크로마토그래피 시스템)에 직접 연결할 수 있습니다. 이 장비는 최대 50 bar(725 psi)를 처리할 수 있으므로 유연성을 극대화합니다.

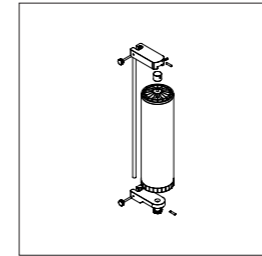
품목	주문 번호
Pure solid loader S set, incl. adapter set, sleeve, tubes (20 pcs) and frits (40 pcs)	11068975
Pure solid loader M set, incl. adapter set, sleeve, tubes (20 pcs) and frits (40 pcs)	11070505
Frits S (40 pcs)	11068969
Frits M (40 pcs)	11069654
Tubes S (20 pcs)	11068971
Tubes M (20 pcs)	11069653
Insertion rod S (1 pc)	11068973
Insertion rod M (1 pc)	11070569



혼합 챔버

Pure 고압 혼합 챔버는 특히 낮은 농도를 사용할 때 용매의 적절한 혼합을 보장합니다.

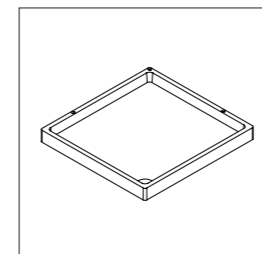
품목	주문 번호
Pure mixing chamber 2.5 mL (1 pc)	11073940
Pure mixing chamber 7 mL (1 pc)	11073951
Pure mixing chamber 13 mL (1 pc)	11073950
Pure mixing chamber 22 mL (1 pc)	11075390



카트리지 홀더

Pure Essential Chromatography System (분취 크로마토그래피 시스템)은 정제할 샘플의 양에 따라 다양한 플래시 카트리지(크기 4 – 5,000 g) 또는 유리 컬럼(내경 최대 100 mm, 길이 최대 900 mm)을 사용할 수 있습니다.

품목	주문 번호
Pure Essential stand for flash cartridges (4 – 330g) (1pc)	11072733
Pure clamp for flash cartridges (4 – 330g) (1pc)	11074604
V-Stand with rod (950 mm) for flash cartridges (800 – 5000 g) and glass columns (1pc)	11069158
Holder for flash cartridges (800 – 1500 g) (1pc)	11058737
Holder for flash cartridges (3000 – 5000 g) (1pc)	11065862
Pivot clamp for glass columns ID 15 mm (1pc)	044857
Pivot clamp for glass columns ID 26 mm (1pc)	044858
Pivot clamp for glass columns ID 36 mm (1pc)	044859
Pivot clamp for glass columns ID 49 mm (1pc)	044860
Pivot clamp for glass columns ID 70 mm (1pc)	044861
Pivot clamp for glass columns ID 100 mm (1pc)	044862



용매 플랫폼

Pure 분취 분취기의 상단에는 병 4개를 놓을 수 있는 공간인 추가 용매 플랫폼이 있습니다. 이를 통해 사용 가능한 공간의 활용도를 높이고 용매를 쏟을 위험을 줄일 수 있습니다.

품목	주문 번호
Pure Essential solvent bottle platform (1pc)	11075721

전체 크로마토그래피 포트폴리오 개요



Pure Essential Chromatography System (분취 크로마토그래피 시스템)



Pure C-805 (플래시 크로마토그래피 시스템)



Pure C-810 (플래시 크로마토그래피 시스템)

Pure C-815 (플래시 크로마토그래피 시스템)

설명	기초 응용 분야를 위한 모듈식 플래시 LC	광범위한 검출 솔루션을 갖춘 플래시 LC		
----	-------------------------	------------------------	--	--

크로마토그래피 유형

액체	•	•	•	•
초임계 유체	-	-	-	-
펌프 모드				
플래시	•	•	•	•
분취 HPLC	-	-	-	-
분취 SFC	-	-	-	-
검출기				
UV	• (4개 고정 파장)	•	-	-
DAD	-	-	•	•
ELSD	-	-	-	•
MS	-	-	-	-
소모품				
플래시 카트리지 4 – 5,000 g	•	•	•	•
분취 HPLC 컬럼 또는 SFC 컬럼 내경 4 – 16 mm	-	-	-	-
분취 HPLC 컬럼 또는 SFC 컬럼 내경 15 – 30 mm	-	-	-	-
분취 HPLC 컬럼 또는 SFC 컬럼 30 – 50 mm	-	-	-	-
분취 HPLC 컬럼 또는 SFC 컬럼 내경 70 mm	-	-	-	-



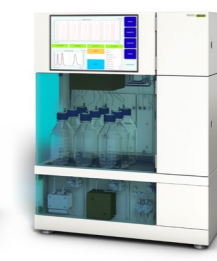
Pure C-830 (Prep 크로마토그래피 시스템)



Pure C-835 (Prep 크로마토그래피 시스템)



Pure C-850 (Prep 크로마토그래피 시스템)



Sepiatec SFC-50 (초임계 유체 크로마토그래피)



Sepiatec SFC-250 (초임계 유체 크로마토그래피)

Sepiatec SFC-660 (초임계 유체 크로마토그래피)

다양한 검출 기능을 가진 Prep HPLC	Flash LC 및 Prep HPLC 응용에 모두 적용 가능	컬럼 크기에 따른 Prep SFC			
-------------------------	-----------------------------------	--------------------	--	--	--

•	•	•	-	-	-
-	-	-	•	•	•
-	-	•	-	-	-
•	•	•	-	-	-
-	-	-	•	•	•
-	-	-	-	-	-
•	•	•	•	•	•
-	•	•	옵션	옵션	옵션
-	-	-	옵션	옵션	옵션
-	-	•	-	-	-
•	•	•	•	-	-
•	•	•	-	•	-
•	•	•	-	-	•
•	•	•	-	-	-



서비스 및 교육 BUCHI 서비스 패키지

BUCHI START - 처음부터 누릴 수 있는 최고의 효율성

전문적인 설치에서부터, 안심할 수 있는 서비스 계약까지. 전체 비용을 예측할 수 있으며 가능한 최고의 시스템 효율성을 전달합니다. www.buchi.com/start

«설치»

- 제품 설치 및 테스트
- 공인 기술자가 제공하는 실습 교육
- 새 제품에 대한 직접적인 환경 평가
- 새 제품을 기존 인프라에 최적으로 통합

«IQ / OQ»

- 제품 또는 시스템 설치
- 설치 및 운영 적격성 평가

BUCHI EXACT - 최고 수준의 신뢰를 위해 인증된 정확성

모든 BUCHI 제품에 대한 포괄적인 인증을 받아보세요. 당사는 제조업체만이 달성할 수 있는 높은 수준의 검증 서비스를 제공합니다. www.buchi.com/exact

«OQ»

- 일회성 OQ 서비스를 통해 필요한 모든 문서와 인증서를 제공합니다.
- 인증서가 만료되기 전 서비스 팀에서 후속 OQ 옵션에 대해 알려드립니다.

«OQ Circle»

OQ 패키지를 구매하면 문서에 대한 추가 할인을 받을 수 있으며, 자동화된 방문 예약 시스템을 통한 우선 서비스를 제공합니다.

BUCHI CARE - 탁월한 신뢰성

사용률이 높은 장치를 유지 관리하는 경우, 부품 및 검사 빈도를 사용률이 낮은 장비와는 다르게 관리해야 합니다. 당사의 접근 방식은 이러한 요소를 고려하여, 최적화되었으면서도 비용 면에서 효율적인 솔루션을 제공합니다. www.buchi.com/care

BUCHI ACADEMY - 노하우 증가, 경쟁력 강화

플라빌, 베이징, 뮌바이에 있는 뷔키 지원 센터의 애플리케이션 화학자와 전 세계 지사의 현지 전문가가 전문적인 노하우를 제공합니다. 당사의 과학적 지원을 통해 사전 판매 타당성 조사, 맞춤형 솔루션 제안, 판매 후 현장 지원, 정기적인 기초~고급 과정 및 고객별 맞춤 교육을 제공합니다. www.buchi.com/academy

고객을 향한 핵심 메시지

BUCHI는 부가 가치를 창출합니다

“Quality in your hands”는 BUCHI의 철학과 행동을 규정하는 원칙입니다. 이는 고객의 요구에 부합하는 최상의 서비스를 제공하고 있습니다. 또한 BUCHI가 고객과 긴밀한 관계를 유지해야 한다는 것을 의미하기도 합니다. BUCHI가 고객과 고객의 사업을 더 잘 이해하기 위해 관계를 유지하고 노력하는 이유가 여기에 있습니다.

BUCHI는 부가가치를 창출하는 고품질의 제품, 시스템, 솔루션, 어플리케이션 및 서비스를 고객에게 제공하고, 고객은 이를 통해 자신의 프로세스와 업무에만 전적으로 집중할 수 있습니다.



전문성

BUCHI는 유능한 서비스 및 기술 지원을 제공하고 지속적으로 문제점을 개선하기 위해 필요한 기술 지식과 수십 년의 경험을 갖추고 있습니다.



신뢰성

BUCHI는 제품의 품질과 기능을 보증하며 신속하고 효율적인 서비스를 제공합니다.



안전성

BUCHI는 고객과 긴밀히 협력함으로써 제품, 시스템, 솔루션, 응용 프로그램 및 서비스를 사람과 환경에 최대한 안전하게 적용 할 수 있는 모든 역량을 갖추고 있습니다.



경제성

BUCHI는 고객이 높은 수준의 경제적 이익과 최대 부가가치를 창출할 수 있도록 노력합니다.



글로벌화

BUCHI는 전 세계에 위치한 지사 및 유통 네트워크를 통해 고객과 가장 가까운 곳에서 제품 및 기술 지원을 제공하고 있습니다.



용이함

BUCHI는 사용하기 쉬운 장비 및 시스템뿐만 아니라 솔루션을 제공하여 고객을 지원합니다.



친환경

BUCHI는 친환경적인 프로세스를 지원하고 오래 사용할 수 있는 제품을 만들고 있습니다. 우리는 첨단 기술을 활용하여 고객이 필요한 것을 파악하고 지원합니다.

당사는 전세계적으로 100개 이상의 공급 협력업체를 대표하고 있습니다. 현지 담당자를 찾으시려면 아래 웹 사이트를 방문하십시오:

www.buchi.com

Quality in your hands

