



环境分析解决方案

提高实验室日常的工作效率和质量



针对基质的巧妙解决方案 涵盖各种分析物

洁净、安全的环境是健康和品质生活的基本前提条件。BUCHI 通过为众多工业公司、环境测试实验室、顾问和政府机构提供市场领先的样品制备和分析解决方案，从而实现这一前提条件。

我们的解决方案包括样品制备以及空气、土壤、沉积物、污水污泥、废弃物和废水的测试，以评估其质量对健康和环境的影响。

土壤、污泥和沉积物



分析物:

PCDD/PCDF、PAH、PCB、阻燃剂 (BFR、PBDE)、TPH、农药、总凯氏氮 (TKN)、痕量金属和重金属、氨

基质:

土壤、沉积物、污泥、棕色地带

合规示例:

EPA 1613B	ISO 10382
EPA 1664	ISO 11261
EPA 1668B	ISO 11466
EPA 3540C	ISO 13859
EPA 3541	ISO 16703
EPA 3545A	ISO 18287
EPA 8082A	DIN ISO 11261
EPA 8290A	EN 13342
EPA 8270	DIN 13346
EPA 9071	DIN 38414

废弃物



分析物:

有害物质限制 (RoHS): PBDE 和 PBB、邻苯二甲酸酯 (例如: DEHP、BBP、DBP、DIBP)、来自电气电子产品的铅和镉、痕量金属和重金属

基质:

电子废弃物、回收材料、聚合物废弃物、生物废弃物

合规示例:

EPA 8270
IEC 62321
指令 2002/95/EC
EN 14039
EN 15308
DIN EN 13657
ISO 16797

水、废水



分析物:

PAH、PCB、TPH、阻燃剂 (BFR、PBDE)、总凯氏氮 (TKN)、苯酚、氰化物、甲醛、化学需氧量 (COD)、氨、硝酸盐和亚硝酸盐、磷酸盐

基质:

市政和工业排水、卫生用水、地表水、施肥草坪、动物粪便和存储区的径流

合规示例:

EPA 608	ISO 5663
EPA 8081	ISO 9377-2 (DIN H53)
EPA 8082A	DIN 38406-E5-2
EPA 9010C	DIN 38409
EN 38414-20	NEMI D6303
AOAC 973.48	

空气



分析物:

PCDD/PCDF、PCB、硝酸盐、亚硝酸盐、氨

基质:

环境空气、烟囱废气、焚烧、汽车尾气和飞灰

合规示例:

EPA 3542A
EPA TO-4A
EPA TO-9A
EPA TO-10A
EPA TO-13
EN 1948

找到您的解决方案:

<https://www.buchi.com/en/knowledge/industries/environmental>



贴合价值链的专用解决方案
涵盖当今分析中最重要的分析物

我们的环境检测产品组合包括五种样品制备方法和辅助应用程序工具。它们让您执行经典的索氏萃取和热萃取、加压溶剂萃取、固相萃取、酸消解和蒸汽蒸馏。



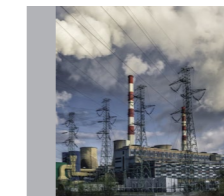
土壤、
污泥、
沉积物



水/
废水



废弃物



空气

BUCHI 的解决方案	页码	分析物和参数组	分析物类别				取样	均质 研磨 筛分	消解 分离 萃取	蒸发 浓缩 蒸馏	纯化	分析
			土壤 污泥 沉积物	废弃物	水/ 废水	空气						
《萃取处理量》	8	农药、PAH、PFC、TPH、邻苯二甲酸盐、作为阻燃剂的 POP (BFR)、PCDD/PCDF、PCB	●	●		●	●	萃取	浓缩	(●)	GC/MS HR-GC/HR-MS LC/MS	
《通用萃取》	10	农药、PAH、PFC、TPH、邻苯二甲酸盐、作为阻燃剂的 POP (BFR)、PCDD/PCDF、PCB	●	●		●	●	萃取	浓缩	(●)	GC/MS HR-GC/HR-MS LC/MS	
《消解与蒸馏》	12	TKN、尿素、氨、硝酸盐、亚硝酸盐、氧化物、甲醛、磷酸盐	●		●	●	●	消解	蒸馏		滴定	
《回流消解》	16	痕量金属和重金属、COD	●	●	●	●	●	消解			ICP (金属) 滴定 (COD)	
《平行蒸发分析前步》	18	农药、PAH、PFC、TPH、邻苯二甲酸盐、烃油指数、PCB、DDT、作为阻燃剂的 POP (BFR)、PCDD/PCDF	●	●	●	●			浓缩	(●)	GC/MS HR-GC/HR-MS LC/MS	

● 固有步骤 (●) 可选

找到您的解决方案:

<https://www.buchi.com/en/knowledge/industries/environmental>



《萃取处理量》解决方案

萃取、蒸发和浓缩

如果您想要分析污染我们环境的工艺和材料的副产品中所含各种污染物质，我们通过加压溶剂萃取提供样品制备解决方案，用于分析持久性有机污染物 (POPs) 和其他污染物。



聚氨酯泡沫 (PUF) 上的
空气样品



快速溶剂萃取仪 E-916

带回流模块的平行浓缩仪
SyncorePlus Analyst R-12



真空泵 V-300



循环冷却机 F-308



定制玻璃器皿

替代解决方案：《通用萃取》，第 8 页

全频固液萃取仪 E-800
五种合规且通用的萃取方法

平行浓缩仪 SyncorePlus Analyst
R-12/R-6
平行蒸发并浓缩至规定体积

循环冷却机 F-308
高效节能的冷却方式

最重要的益处

安全可靠

- 由于接触的组件是惰性的，因此不会污染样品
- 由于是独立的阀门和通道，因此不会造成相邻位置的交叉污染
- 可靠分析大体积低污染样品（最大可至 120 mL）
- 萃取和浓缩工作流程协同进行，不会造成分析物损失

速度和处理量

- 得益于平行萃取概念，其速度比其他 PSE 仪器快 6 倍
- 8 小时轮班中萃取多达 96 个样品
- 加快萃取过程，从而在一个工作日内获得最终结果
- 相同萃取条件处理多达 6 个样品，减少了重复次数

运行成本低

- 减少了用于预清洗萃取柱/PUF 和萃取步骤的溶剂消耗
- 耗材的需求量最少，降低了运行成本
- 《ECO》模式可节省能源和成本，实现加热器自动控制
- 平行蒸发和浓缩处理协同进行，实现互补的工作流程

《萃取处理量》解决方案



- PSE: 快速溶剂萃取仪 E-916
- 浓缩: 带回流模块的平行浓缩仪 SyncorePlus Analyst R-12
- 真空泵 V-300
- 冷却: 循环冷却机 F-308

选项:

- PSE: 快速溶剂萃取仪 E-914
- 平行蒸发: 平行浓缩仪 SyncorePlus Analyst R-6、平行蒸发器 Multivapor P-12/P-6
- 蒸发: 防爆工业级旋转蒸发器 R-300
- 固相萃取模块 (SPE)



- 参考应用的综合列表
- 定制的应用程序支持
- 授权的 IQ/OQ 文档
- 实用的讲习班、培训和研讨会
- 预防性维护，包括 IQ/OQ
- 利用我们的服务热线使停机时间降至最低

《快速溶剂萃取仪的平行萃取操作为我们节省了时间，同时保持了客户要求的准确度》

英国南安普敦 Marchwood Scientific Services 的 Karl Pettit

《通用萃取》解决方案

萃取、蒸发和浓缩



您需要最灵活的样品制备步骤解决方案。我们提供自动索氏萃取和补充蒸发解决方案，这些解决方案已被证明是用于测定 PCB 等污染物的成熟制备技术。使用 BUCHI 的快速溶剂萃取仪进行加压溶剂萃取，提高速度和处理量。

循环冷却机 F-308



全频固液萃取仪 E-800



带回流模块的平行浓缩仪 SyncorePlus Analyst R-12



真空泵 V-300



替代解决方案：《萃取处理量》，第 6 页

快速溶剂萃取仪 E-916/E-914
加压溶剂萃取

平行浓缩仪 SyncorePlus Analyst
R-12/R-6
平行蒸发并浓缩至规定体积

循环冷却机 F-308
高效节能的冷却方式

最重要的益处

灵活应用

- 一套通用玻璃组件实现五种不同的萃取方法，令用户获益匪浅。选择最佳萃取方法，实现最佳分析物回收，减少结果变动
- 对于低分析物浓度，大样品量玻璃组件 (LSV) 将用于萃取的样品量扩大 60%
- 即使是水或甲苯等高沸点溶剂也可快速均匀加热

为分析物提供完全惰性条件和最高安全性

- 在全频固液萃取仪 E-800 中，所有接触样品和溶剂的组件均由惰性材料制成
- 我们的系统可消除浸出材料造成的样品污染和任何记忆效应
- 所有流程步骤中均可选择惰性气体供应
- 一旦触发分析物保护传感器，会自动打开惰性气体

多任务处理

- 提供六个独立的萃取位置，可实现单独过程控制，也可同时运行不同的萃取方法
- 可以平行执行不同的萃取任务
- 加速方法开发并提高样品处理量

《通用萃取》解决方案



- 萃取：全频固液萃取仪 E-800
- 浓缩：平行浓缩仪 SyncorePlus Analyst R-12
- 真空泵 V-300
- 冷却：循环冷却机 F-308

选项

- 适用于大样品量的全频固液萃取仪 E-800 LSV
- 平行蒸发：平行浓缩仪 SyncorePlus Analyst R-6、平行蒸发器 Multivapor P-12/P-6
- 蒸发：旋转蒸发器 R-300
- 固相萃取模块 (SPE)

- 参考应用的综合列表
- 定制的应用程序支持
- 授权的 IQ/OQ 文档
- 实用的讲习班、培训和研讨会
- 预防性维护，包括 IQ/OQ
- 利用我们的服务热线使停机时间降至最低

《消解与蒸馏》解决方案 消解、蒸汽蒸馏和滴定



您必须处理各种用于监控或测定环境参数（例如氮气、氨气或其他蒸汽挥发性化合物）的应用。BUCHI 用于消解和蒸汽蒸馏的通用解决方案涵盖了固体、废水、飞灰和空气中的广泛应用。



最重要的益处

高度灵活方便

- 一种用于氮测定、直接蒸馏或凯氏定氮法的解决方案
- 结合专用配件和各种样品管尺寸，实现最高灵活性
- 由于自动化程序和增强的可视化功能，操作更便捷：
 - 消解温度曲线可编程
 - 蒸馏参数，例如自动稀释、碱化或酸化、化学药品抽吸
 - 连接的外置滴定仪自动滴定
- 即用型预编程方法可用于各种样品基质

快速

- 由于快速红外消解仪的快速加热和冷却功能，最多可节省 135 分钟的时间
- 连续添加 H₂O₂（可选）加速消解过程
- 在蒸馏样品的同时，与专用滴定仪协同进行在线滴定 (MultiDist / Eco Titrator)
- 自动计算和结果传输

安全又可靠

- 得益于完美密封的接头和四级尾气吸收仪 K-415 (QuadScrub^{Eco})，实现最高安全性
- 禁止使用密码保护进行未经授权的过程或数据操作 (MultiDist)

《消解与蒸馏》解决方案



- 蒸馏：MultiDist
 - 消解：快速红外消解仪 K-439
 - 中和：尾气吸收仪 K-415 (TripleScrub^{Eco})
 - 循环冷却机 F-308
 - 均质仪 B-400
 - 外部第三方滴定仪
- 选项：
- 全自动凯氏定氮仪/自动凯氏定氮进样器 K-375 / K-376 / K-377
 - 凯氏消解仪 K-446/K-449



- 参考应用的综合列表
- 定制的应用程序支持
- 授权的 IQ、OQ 和 PQ 文档
- 用于应用开发的有用工具
- 实用的讲习班、培训和研讨会
- 预防性维护，包括 IQ/OQ/PQ
- 利用我们的服务热线使停机时间降至最低

《BUCHI 被视为是 SDL 氮测定应用的主要供应商。BUCHI 的培训和支撑在各个方面都非常出色，我们期待未来的合作。》

塞舌尔农业局首席实验室官员 Barry Daniel Nourice

《回流消解》解决方案 痕量金属和重金属以及 COD 的测定



您需要分析土壤、污水污泥或电子废弃物中的重金属。借助 BUCHI 的《回流消解》解决方案，您可以在均质条件下同时消解多达 12 个样品，从而将分析物转化成可测特性，以进行最终 ICP 分析或滴定。模块化系统配置可用于凯氏定氮法和 COD 消解等各种其他应用。



最重要的益处

应用范围

- 在回流条件下（使用水冷凝器）使用王水、HNO₃ 或 HCl 消解进行重金属分析，例如土壤、污泥、沉积物和电子废弃物。
- 根据 ISO 6060 使用空气冷凝器进行 COD 测定以评估水质。
- 根据凯氏定氮法，利用快速红外消解进行氮测定。

灵活快速

- 在凯氏定氮法和痕量金属或 COD 消解之间快速轻松地进行切换，而无需进行繁琐的转换
- 20 种即用型预编程方法可用于各种样品基质
- 储存 30 种个人方法

安全可靠操作

- 使用四级尾气吸收仪 K-415 QuadScrub^{ECO} 消除有害烟雾
- 由于密闭的水回流设置以及高效且节水的冷却功能，可安全地再现王水消解 (F-308)
- 出色的再现性归功于出色的热均质性和过程监控

《回流消解》解决方案



- 消解：快速红外消解仪 K-439
- 设置：水或空气回流冷凝器设置
- 中和：尾气吸收仪 K-415 (QuadScrub^{ECO})
- 冷却：循环冷却机 F-308

选项：

- 快速红外消解仪 K-425/K-436



- 参考应用的综合列表
- 定制的应用程序支持
- 用于应用开发的有用工具
- 实用的讲习班、培训和研讨会
- 预防性维护，包括 IQ/OQ/PQ

《回流消解》的替代解决方案

湿法消解仪 B-440
用于灰分测定的预焚化装置

《快速红外消解仪是处理 TKN 和重金属测定的中等样品处理量的理想工具。》
法国市政污水处理厂

《分析前平行蒸发》解决方案 用于浓缩至预定容积



您正在寻找最有效、最可持续的平行样品蒸发方法。通常使用有机溶剂萃取环境土壤、水、空气和废弃物样品，然后在进行最终分析之前将其浓缩以克服检测限制。我们这种节省时间、灵活且高效的《分析前平行蒸发》解决方案可确保最大的再现性和最高的回收率。



《分析前平行蒸发》的替代解决方案

真空泵 V-300
经济且安静的真空源

界面 I-300 Pro
集中控制所有过程参数

平行蒸发仪 Multivapor
P-6/P-12
高效蒸发多个样品

最重要的益处

可靠

- 由于是惰性材料，因此无污染
- 单独的样品密封不会造成交叉污染
- 与回流模块结合使用，可实现最高的分析物回收率
- 由于配有冷凝配件，不会造成挥发性化合物损失

成本效益

- 通过平行浓缩多达 12 个样品至预定义的残留容积来提高生产效率
- 不依赖氮气，运行成本低
- 通过结合 SPE（固相萃取）和浓缩提高效率

可持续

- 溶剂回收率高，对环境无害
- 无溶剂排放
- 使用环保型 BUCHI 冷却机时无需耗水和处理水

《分析前蒸发》解决方案



- 具有独立冷凝器的平行浓缩仪 SyncorePlus Analyst
- 循环冷却机 F-308
- 带界面 I-300 Pro 的真空泵 V-300
- 回流模块，用于 12 个样品
- 固相萃取 (SPE)

选项：

- 样品架尺寸（4、6、12 个样品）
- SPE：平行 SPE 的配件



- 定制的应用程序支持
- 应用宣传册
- 讲习班和培训
- 利用我们的服务热线使停机时间降至最低
- 预防性维护
- 服务和文档 (IQ/OQ)

满足您需求的最佳解决方案
根据客户需求、应用和特征进行比较

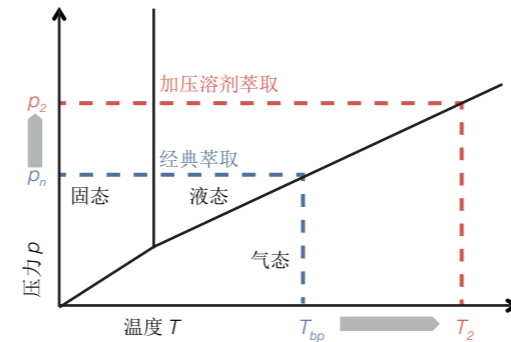


	快速溶剂萃取仪 E-914 / E-916	全频固液萃取仪 E-800	R-300 《Dynamic》	平行浓缩仪 SyncorePlus Analyst R-12、R-6、R-4	平行蒸发仪 Multivapor P-12/P-6		SPE 模块平行浓缩仪 SyncorePlus Analyst	快速红外消解仪 K-425 / K-436/K-439	凯氏消解仪 K-446/K-449	MultiDist	全自动凯氏定氮仪/自动凯氏定氮进样器 K-375/K-376/K-377	每天样品数
工作流程步骤	萃取		蒸发、浓缩和干燥				SPE	消解		MultiDist	蒸馏	每天样品数
《加压溶剂萃取》	•			•								72 – 96
《溶剂萃取》		•		•								24 – 48
《分析前蒸发》				•			•					10 – 40
《回流消解》								•				6 – 36
《消解与蒸馏》								•		•		72 – 96
土壤/沉积物/污水污泥												
农药、PAH、PFC、TPH	•	•	•	•	•		•					
作为阻燃剂的 POP、PCDD/PCDF、PCB	•	•	•	•	•		•					
氮 (TKN)、尿素								•	•	•	•	
硝酸盐、亚硝酸盐、氨										•	•	
痕量金属和重金属								•				
废弃物/有害废弃物												
PAH、PCB	•	•	•	•	•							
邻苯二甲酸盐	•	•	•	•	•							
RoHS: 痕量金属、重金属								•				
RoHS: 阻燃剂	•	•	•	•	•							
废弃物/废水												
农药、PAH、PCB、TPH			•	•	•		•					
烃油指数				•			•					
氮 (TKN)、尿素								•	•	•	•	
硝酸盐、亚硝酸盐、氨										•	•	
COD、磷酸盐								•				
苯酚、氰化物、甲醛										•		
油和油脂		•										
空气/飞灰												
二噁英/呋喃和其他 POPs	•	•	•	•	•							
硝酸盐、亚硝酸盐、氨										•	•	
特征												
每次运行的样品数	6/4	6	1	12/6/4	12/6		12/6	6 或 12	20	1	1/24/48	
管尺寸 [mL]	10 – 120	65/120	20 – 3000	0.5 – 500	5 – 180		5 – 120	100/300/500	300		100/300/500	

受益于 50 多年的经验
常见问题

高压是否会提高萃取效率？

是，与其他萃取技术相比，高温和高压的组合可加快萃取速度。这是由于较高的分析物溶解度和增强的穿透性而改善了质量传递的结果。因此需要从常压 p_n 加到 p_2 以将样品保持在 T_2 的液态。



快速溶剂萃取仪中相邻位置是否没有交叉污染的风险？

没有，每个位置都有自己的入口和出口阀门以及独立的压力传感器。即使在一个位置受阻的情况下，也可以排除交叉污染，因为集成的故障排除向导会自动缓解压力。当故障位置停用时，所有其他位置将完成。

平行萃取/蒸发方法的好处是什么？

与排序做样的方法相反，协同平行加压溶剂萃取/平行蒸发可提高样品处理量。此外，它大大减少了分析时间。115 分钟后，一批六个样品准备就绪可供分析。



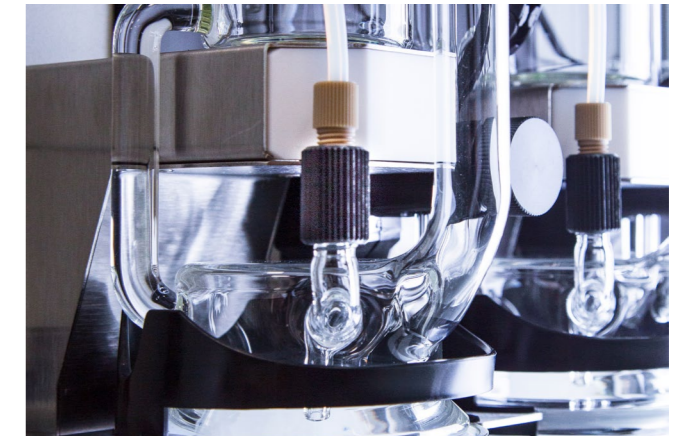
如何进行较大样品量萃取？

具有较大样品量的 E-800 LSV 允许更多数量的样品达到所需的分析物检测限制。主要玻璃部件的容量最多可增加 60%。



《惰性》对全频固液萃取仪 E-800 意味着什么？

在全频固液萃取仪 E-800 中，所有接触样品的组件均由惰性材料制成。由于消除了从密封膜中浸出的添加剂，从而防止了样品的污染。另外，萃取和干燥过程可以在惰性气体环境中进行。



建议何时使用循环冷却机？

当您使用石油醚等溶剂进行萃取或蒸发时，应使用循环冷却机（例如，循环冷却机 F-308），尤其是自来水温度高于 15°C 时。溶剂的沸点与冷却水温度之间的温差应为 20 - 25°C，以实现溶剂的完全冷凝并保持出色的溶剂回收率。



受益于 50 多年的经验
常见问题

凯氏定氮法、COD 和王水消解是否可以使用相同的消解仪？

可以，仅需更换配件，灵活快速红外消解仪型号即可适应多种应用。

是否可以将 COD 样品管直接转移到自动进样器中进行自动滴定？

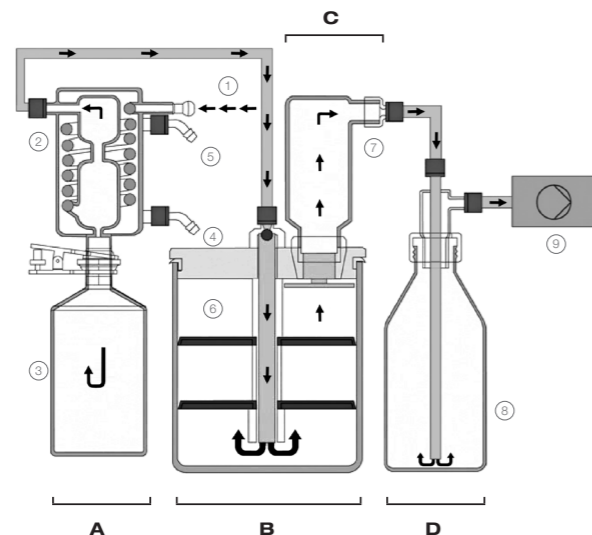
可以，同一样品管可用于样品制备、消解和自动滴定。



为什么使用 K-415 QuadScrub^{ECO}（具有 4 个清洁阶段的尾气吸收仪）进行王水消解很重要？

是的，只有第四个清洁阶段 (D) 才能可靠地吸收因王水反应而产生的有毒 NO_x 烟雾。

- A 冷凝步骤**
 - ① 烟雾进入
 - ② 冷凝器
 - ③ 冷凝容器
 - ④ 冷却水入口
 - ⑤ 冷却水出口
- B 中和步骤**
 - ⑥ 中和容器
- C 吸收步骤**
 - ⑦ 吸收容器
- D 反应步骤**
 - ⑧ 反应容器
 - ⑨ 泵



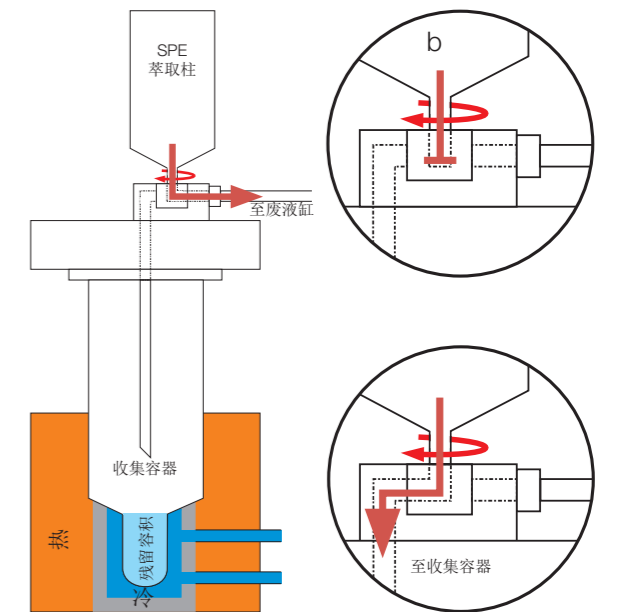
哪些滴定仪可连接在MultiDist上？

MultiDist 可以适配连接不同的第三方滴定仪，如万通，梅特勒及肖特滴定仪。



BUCHI SPE 解决方案的工作原理？

只需添加 SPE 模块顶盖配件，平行蒸发设备平行浓缩仪 SyncorePlus 即可升级为功能齐全平行 SPE/过滤设备。单独的样品密封、精确的真空控制和涡流蒸发使该装置成为现代样品制备的高效且全面的解决方案。



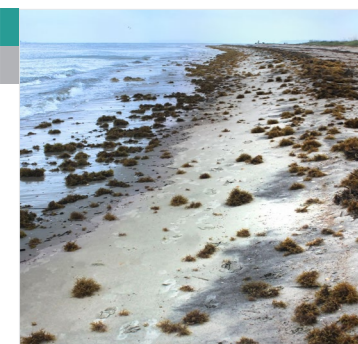
可以使用哪种类型的 SPE 萃取柱/圆盘？

SPE 模块平台可以与任何具有标准 Luer 适配器的 SPE 或过滤柱或圆盘一起使用。这种开放式设计允许针对任何给定应用使用最佳的萃取柱/圆盘，而不会限制专有耗材。

BUCHI SPE 模块是否允许用于三向流量控制？

可以，SPE 高级顶盖具有多达 24 个可手动控制的三通阀，这些阀门允许调节到废弃物容器中，并因此立即洗脱到蒸发容器中。这种组合功能节省了人工、成本和时间，并降低了样品丢失、溢出和分析物污染的风险。





土壤和飞灰，下同中的 PCB、二噁英和呋喃
英国 Marchwood Scientific Services

客户：独立实验室。他们是英国二噁英，下同分析的领先实验室，接收来自世界各地的样品。

应用：测定土壤和粉煤灰中的 PCB、二噁英和呋喃。

设备：快速溶剂萃取仪 E-916 以及旋转蒸发仪®

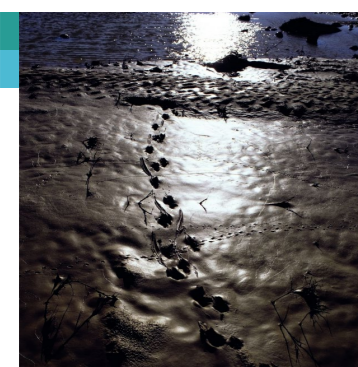


土壤中的有机污染物
黄河三角洲生态环境研究中心，中国

客户：黄河三角洲的主要生态环境实验室，为保护生态系统和环境进行土壤研究。

应用：测定不同土壤中的 TPH、PCBs 和 POPs。

设备：快速溶剂萃取仪 E-916 和快速溶剂萃取记录软件软件



使用平行浓缩仪 Syncore Analyst 进行土壤和地
下水中 PAH 痕量金属分析的样品制备
比利时拿撒勒 Ecological Environmental Laboratory BECEWA

客户：BECEWA 隶属于欧陆集团 (Eurofins)，欧陆是活跃在 39 个国家/
地区的实验室集团，拥有 225 个实验室和 22,000 多名员工。

应用：测定不同土壤样品中的 TPH、PCBs 和 POPs。

设备：平行浓缩仪 Syncore Analyst R-12 可将 12 个样品平行蒸发至预定义的
1 mL 残留容积。



TKN 符合 NEN-ISO 5663 要求
荷兰 AQUON

客户：地表水、地下水和废水样品的水研究、咨询和分析服务研究所。

应用：根据 NEN-ISO 5663 测定废水中的 TKN

设备：全自动凯氏定氮仪/自动凯氏定氮进样器 K-375/K-377、凯氏消解仪
K-449 和
尾气吸收仪 K-415



EPA 方法 8082

美国 Phoenix Environmental Laboratories
客户：提供符合 EPA、州 DEP 和 DOH 要求的土壤、水、污泥和固体的高质
量测试。

应用：测定固体和水性基质萃取物中多氯联苯 (PCBs) 的浓度。

设备：平行浓缩仪 Syncore Analyst R-12，以及回流模块、真空泵 V-300、真
空控制器 V-855 和循环冷却机 F-305、界面 I-300



水分析

法国 Laboratory of Metropole Européenne de Lille (Veolia Group)

客户：Veolia 通过三项互补的业务活动设计和提供对人类发展和可持续效益至
关重要的服务：水管理、废弃物管理和能源服务。该公司提供创新、可持续的
解决方案，以改善人们的日常生活并保护未来的资源。

应用：使用王水消解法测定痕量金属

设备：设有水回流组件的快速红外消解仪 K-439



向客户传达的核心信息

BUCHI 创造附加价值

“Quality in your hands”是能够塑造我们理念及行动的指导原则。它要求我们提供能够精确满足需求的优秀服务。这意味着我们必须与客户保持密切联系。这就是为什么我们要保持联系，并继续努力工作以更好地了解您和您的业务。

我们提供具有高质量产品、系统、解决方案、应用和服务，以此助力您的事业让您全心投入您的过程和工作。



高效

我们拥有技术专长和数十年的经验，能够提供有力的支持并在与您合作的同时不断改进我们的服务。



可靠

我们保证设备的质量和功能，并将在您无法满意的情况下继续快速有效地为您提供帮助。



安全

通过与您密切合作，我们竭尽全力使我们的产品，系统，解决方案，应用和服务尽可能安全地为人和环境服务。



成本效益高

我们致力于为您创造高水平的经济效益和最大的附加值。



全球化

作为一家拥有自己的子公司和合格分销商的国际家族企业，无论您身在何处，我们都能为您提供服务。



操作简单

我们通过精心设计的解决方案以及易于操作的仪器和系统为您提供支持。



可持续性

我们支持环保工艺，并生产使用寿命长的产品。我们利用先进技术实现最小的环境足迹。

我们在全球拥有 100 多家销售合作伙伴
查看您当地的销售代表，请访问：

www.buchi.com

Quality in your hands

