



Soluções de extração

Extração rápida com aplicações flexíveis





Rápido e flexível

Atenda a qualquer demanda de extração em um piscar de olhos

A BUCHI oferece soluções de extração dedicadas para determinação de gorduras, bem como para a análise de resíduos e contaminantes em várias matrizes. Nós cobrimos toda a gama de métodos de extração automatizados. Nossas soluções se integram perfeitamente ao fluxo de trabalho, minimizando assim as operações manuais.



Extração potente e rápida

Componentes de alta tecnologia e processos sincronizados

Os sistemas de extração totalmente automatizados garantem a operação autônoma, economizando tempo e custos de mão de obra. As vidrarias e os aquecedores de alta velocidade, combinados com um sofisticado controle de processo, permitem extrações mais rápidas e reprodutíveis com total conformidade. A visibilidade total dos processos, incluindo métodos predefinidos, biblioteca detalhada de solventes e navegação intuitiva, facilitam o seu trabalho diário.



Segurança maximizada para você e seus analitos

Atende aos mais altos padrões de segurança

Vedação total reduzindo ao máximo a exposição ao solvente e com altas taxas de recuperação de solvente (> 90%) garantem extrações seguras e favoráveis ao meio ambiente. O monitoramento permanente do aquecimento das posições, da água de resfriamento e dos níveis de solvente permitem a perfeita proteção do usuário e um processo seguro. O sensor de proteção de analito, patenteado, evita a degradação de analitos sensíveis ao calor.



Flexibilidade de aplicação

Escolha entre diversos métodos de extração para atender às suas necessidades

Adapte seu FatExtractor E-500 às diferentes necessidades com a vidraria intercambiável SOX-HE-ECE e realize extrações de acordo com Soxhlet, Randall ou Twisselmann. A câmara de extração universal all-in-one do UniversalExtractor E-800 suporta até cinco métodos de extração diferentes, que podem ser selecionados de forma independentes entre as posições. Flexibilidade maximizada e processamento simultâneo de até seis amostras resultam em uma taxa de processamento de amostras sem precedentes.

Domine facilmente as suas tarefas diárias

Soluções de extração

Soluções de extração dedicadas à determinação de gorduras, análise de resíduos e de contaminantes em várias matrizes, bem como para qualquer outra extração de materiais por solvente para P&D ou controle de qualidade.

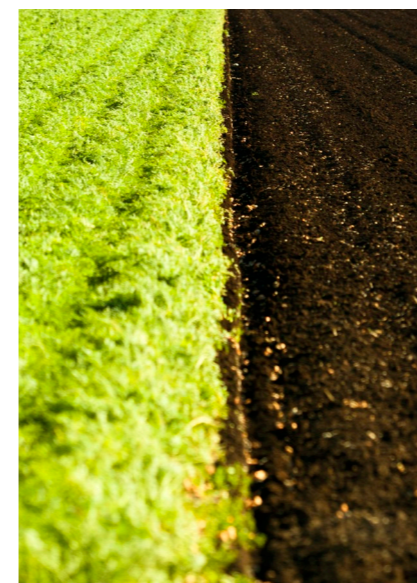
Alimentos e rações Determinação de gordura total



Alimentos e rações Determinação de gordura bruta



Contaminantes, resíduos Laboratórios de serviço



Produtos químicos e da Indústria Farmacêutica P&D



Produtos químicos Controle de qualidade



<p>Aplicação</p>	<ul style="list-style-type: none"> · Rotulagem e controle de qualidade · Método de referência para calibrações NIR · Hidrólise ácida como etapa obrigatória antes da extração para obter o teor de gordura total 	<ul style="list-style-type: none"> · Controle de qualidade · A hidrólise não é exigida pelas normas · A hidrólise não é aplicada devido às características da amostra 	<ul style="list-style-type: none"> · Extração como parte da preparação de amostras antes da análise de contaminantes e resíduos em amostras ambientais ou de alimentos 	<ul style="list-style-type: none"> · Projeto de materiais · Pesquisa de princípios ativos em plantas medicinais · Caracterização de polímeros 	<ul style="list-style-type: none"> · Controle de qualidade de materiais e produtos químicos
<p>Necessidades</p>	<ul style="list-style-type: none"> · Resultados precisos e reprodutíveis · Alta taxa de processamento de amostras com intervenção mínima do usuário · Completamente homologado com métodos padrões 	<ul style="list-style-type: none"> · Baixo custo por amostra graças as quantidades otimizadas de consumíveis e solvente · Processamento sincronizado de seis amostras paralelas com alta taxa de rendimento · Equipamento fácil de usar com navegação intuitiva 	<ul style="list-style-type: none"> · Alta recuperação de analito e baixos valores de desvio padrão graças a extrações exaustivas · Determinação de baixos níveis de contaminantes · Previne a deterioração de analitos devido ao calor ou oxigênio 	<ul style="list-style-type: none"> · Máxima flexibilidade na seleção de solventes e métodos · Adaptar-se às diferentes exigências de suas tarefas de extração · Executar diferentes métodos de extração em paralelo para rápido desenvolvimento de métodos 	<ul style="list-style-type: none"> · Desempenho sob medida para rendimento de amostra maximizado · Fácil operação com navegação intuitiva · Inteiramente homologado com métodos padrões

<p>Solução</p>	<p>FatExtractor E-500</p> <p>HydroIEx H-506</p>
----------------	---

<p>UniversalExtractor E-800</p>
--



FatExtractor E-500

Rápido e homologado

Extração rápida de gordura sem quebrar as regras



Soxhlet Original

- A extração Soxhlet é exaustiva e difícil, mas ainda é o método mais utilizado e exigido por normas para muitas matrizes
- Riscos analíticos ou tempo gasto em validação de outros métodos de extração que desviam do padrão não existem
- Usado como método de referência para calibrações NIR



Agilizando a extração Soxhlet

- Ciclos reduzidos resultam do uso de componentes de ponta, como sensor óptico, aquecimento potente e vidraria otimizada
- Processo Soxhlet automatizado alcança uma velocidade inigualável em comparação com as vidrarias tradicionais
- Tempo reduzido para obtenção de resultado e taxa inigualável de processamento de amostras por dia

Intercâmbio entre as vidrarias (SOX-HE-ECE)

- Troca simples de vidraria homologada para Soxhlet, Randall (HE) e Twisselmann (ECE)
- Sem limitação a um método de extração, mas adaptável às necessidades e demandas variáveis
- Lucre com tempos inigualáveis de extração rápida e menor consumo de solventes de HE



HE



ECE



SOX

FatExtractor E-500

Adapte o FatExtractor E-500 conforme suas necessidades

Vidraría intercambiável

Com uma simples troca de vidraria, o FatExtractor E-500 está em conformidade com os métodos padrão Soxhlet, Extração a quente (HE) ou Twisselmann (ECE)

Reutilize o seu solvente

O solvente recém destilado é coletado em um frasco facilmente acessível e removível. Execute um processo de extração ecologicamente correto e economize dinheiro. O sistema de vedação em Z inovador garante emissão mínima de solvente.



Sensores de nível individuais

Otimize os ciclos do método Soxhlet ajustando o sensor de detecção de nível de acordo com o volume de amostra. Aumente significativamente a eficiência de extração e sua taxa de processamento de amostras por dia

Adaptar ao tamanho da amostra

As principais vidrarias são expandidas até 60%, conforme necessário para a extração direta de amostras de baixo teor de gordura.

FatExtractor E-500

Dados técnicos

Especificação

Dimensão (L x P x A)	638 x 595 x 613 mm
Peso líquido	42 kg
Consumo de energia	1.300 W
Tensão de alimentação	100 – 240 V (+/- 10% Vca)
Frequência	50 / 60 Hz
Recuperação de solvente	> 90%
Consumo de água	máx. 1,7 L/min

Configurações específicas da aplicação



	FatExtractor E-500 SOX / LSV	FatExtractor E-500 HE	FatExtractor E-500 ECE
Método e sinônimos	Extração Soxhlet	Extração a quente = Randall = Submersão	Extração econômica contínua = Twisselmann
Características do Método	Alta segurança analítica e processo muito delicado com a amostra ao usar baixa temperatura.	Corresponde ao método de extração de fornecedores terceirizados	Conveniência é importante.
Reprodutibilidade (RSD)	+++	+	++
Conformidade	+++	++	+
Custos	+	+++	++
Vidraria LSV* para maiores quantidades de amostra	Opção	-	-
O sensor de proteção de analito detecta a presença do béquer e do solvente, e o nível de solvente	Opção	Opção	Opção
Display colorido Pro, 7" com tela touch screen	Opção	Opção	Opção

* Maior volume da amostra



HydrolEx H-506

Rápido e homologado

Hidrólise ácida – processo seguro e sem empecilhos



Hidrólise ácida homologada para determinação de gordura total

- A hidrólise ácida antes da extração é uma etapa essencial da determinação de gordura total onde a estrutura da matriz que contém a fração de gordura deve ser quebrada
- Assegura o cumprimento das normas oficiais para declaração do teor de gordura total
- O procedimento padronizado e exaustivo garante resultados reprodutíveis
- Suporta amostras de grandes volumes de até 10 gramas para resultados precisos, independente do teor de gorduras ou homogeneidade



Manuseio seguro

- Vedações FKM eficazes e de alta durabilidade evitam a exposição a vapores nocivos
- Transferência conveniente do hidrolisado, sem contato com a amostra



Fácil de usar

- O dispositivo de elevação suporta o movimento suave do rack de amostra
- Lavagem eficiente com tampas dedicadas
- Filtração rápida e conveniente para transferência completa da amostra e alta recuperação
- Transferência conveniente da amostra hidrolisada para a câmara de extração Soxhlet com tubos de vidro para amostra reutilizáveis

HydroEx H-506

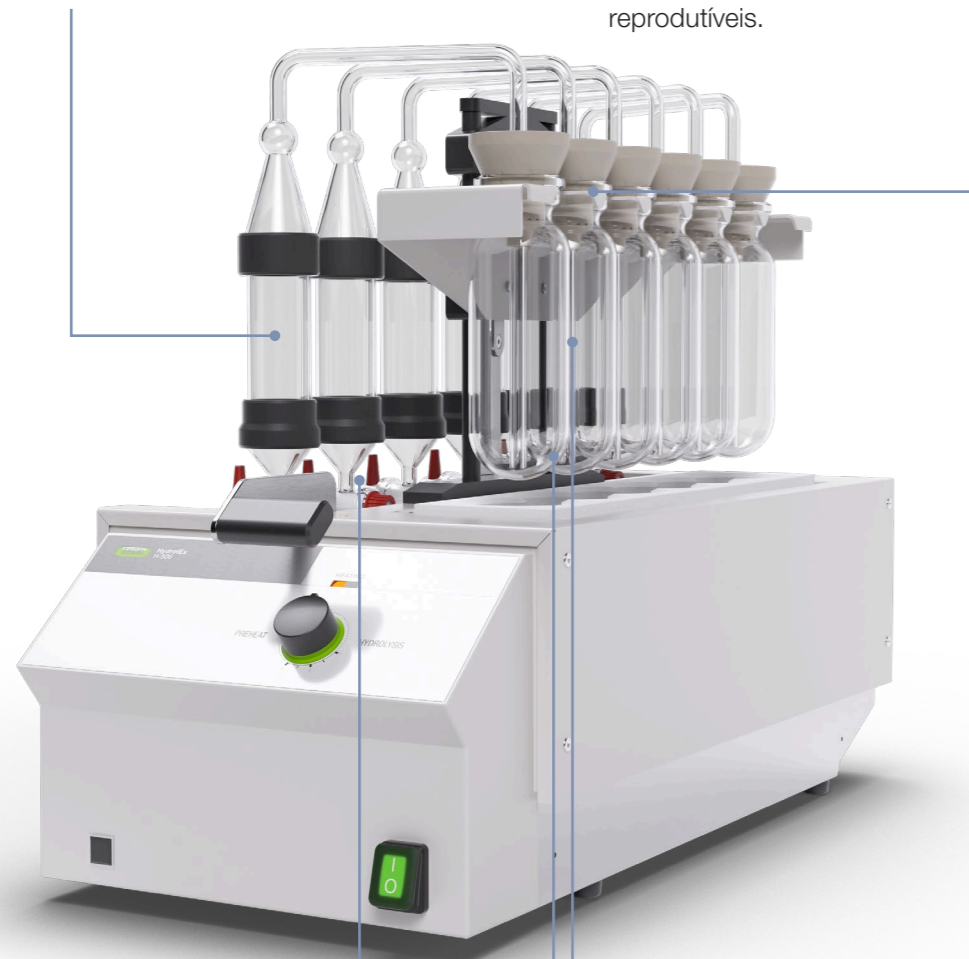
A hidrólise ácida antes da extração é uma etapa essencial da análise

Fluxo de trabalho integrado

Combinação perfeita entre hidrólise e extração de gordura. O tubo de vidro para amostra se encaixa perfeitamente no FatExtractor E-500.

Funis de enxágue

Os inovadores funis de enxágue facilitam o enxágue dos recipientes de amostras e garantem a transferência quantitativa dos recipientes para o tubo de amostra de vidro para fácil manuseio e resultados reprodutíveis.



Filtração fácil

A filtração e o enxágue fácil de seis amostras em paralelo são possíveis graças a uma potente fonte de vácuo, vidrarias otimizadas, bem como válvulas de bloqueio individuais que podem interromper o vácuo em cada posição.

Feito para grandes volumes de amostra

Os recipientes de hidrólise podem conter grandes volumes de amostra, tanto líquidos quanto sólidos, de até 10 g. Grandes quantidades de amostras asseguram resultados reprodutíveis para amostras com baixo teor de gorduras ou pouco homogêneas.

Frasco específico de hidrólise

Recipientes únicos de hidrólise reduzem a formação de espuma mesmo em amostras de grande volume.

HydroEx H-506

Dados técnicos

Especificação

Dimensão (L x P x A)	312 x 614 x 470 mm
Peso líquido	13 kg
Consumo de energia	1.200 W
Tensão de alimentação	220 – 240 V ou 110 – 120 V (+/- 10% Vcc)
Frequência	50 / 60 Hz

Processo de hidrólise ácida

1. Preparação de Amostra



2. Hidrólise



3. Filtração e lavagem



4. Secagem e transferência para o FatExtractor E-500





UniversalExtractor E-800

Potente e Perfeito para Multitarefa Alto rendimento com ampla gama de aplicações



Multitarefa

- Seis posições de extração distintas permitem o controle de processo individual e a operação simultânea de diferentes métodos de extração
- Múltiplos conjuntos de trabalho podem ser executados em paralelo
- Desenvolvimento de método mais rápido e maior taxa de processamento de amostra



Sensor de proteção de analito

- A proteção de analito (patente pendente) sempre garante que apenas um nível mínimo de solvente permaneça no béquer, resultando em uma melhor recuperação de analitos
- Previne a deterioração e degradação de analitos sensíveis ao calor durante todas as etapas do processo
- Garante uma concentração segura e reproduzível do extrato



Condições totalmente inertes e segurança maximizada para o analito

- Todos os componentes do UniversalExtractor E-800 que estão em contato com a amostra e os solventes são feitos de material completamente inerte.
- Elimina a contaminação da amostra e quaisquer efeitos de memória da lixiviação de materiais
- O fornecimento de gás inerte pode ser selecionado em qualquer etapa do processo.
- O gás inerte é automaticamente ligado se o sensor de proteção do analito for ativado

Aplicações flexíveis

- Lucre com cinco métodos de extração diferentes em uma vidraria universal. Escolha o método de extração ideal para obter as melhores recuperações e baixa variação de resultados
- Para amostras com elemento traço, a vidraria Maior Volume da Amostra (LSV) pode aumentar o volume de amostra usado para a extração em 60%
- Aquecimento rápido e uniforme, mesmo para solventes de alto ponto de ebulição como água ou tolueno

UniversalExtractor E-800

Multitarefa com elevada segurança analítica

Tamanho ideal da amostra

A vidraria LSV com câmara de extração e béquer maiores permite o uso de maiores quantidades de amostra, necessárias para atingir o limite de detecção exigido do analito. As principais vidrarias são ampliadas em 60%.

Aquecedores de alta velocidade

A superfície cerâmica integra seis zonas de aquecimento controladas individualmente. As emissões de vapor são eliminadas, permitindo a operação fora do exaustor.



Visibilidade total

Todo o processo de extração é visível. As vidrarias podem ser facilmente acessadas e desmontadas para limpeza e descontaminação no forno (aquecimento a + 450 °C).

Sensor de proteção de analito

Monitora o nível de solvente no béquer, impedindo que os béqueres sequem. Para um processo mais seguro e melhor proteção de analitos sensíveis ao calor.

UniversalExtractor E-800 HE

Método de extração mais rápido com menor consumo de solvente

Monitoramento abrangente

Informações detalhadas sobre a extração e as etapas de enxágue e secagem de cada método são monitoradas no display touch de 7".

Método de extração mais rápido

A amostra é imersa em solvente aquecido, permitindo uma interação intensa entre o solvente e as substâncias a serem extraídas.



Controle individual

Cada posição pode realizar diferentes métodos de extração com tempos de extração e solventes individuais.

Consumo reduzido de solvente

O design do béquer mantém o consumo de solvente no mínimo.

UniversalExtractor E-800

Dados técnicos

Especificação

Dimensão (L x P x A)	638 x 595 x 613 mm
Peso líquido	45 kg
Consumo de energia	1.780 W
Tensão de alimentação	200 – 240 V (+/- 10%)
Frequência	50 / 60 Hz
Recuperação de solvente	> 90%
Consumo de água	máx. 1,7 L/min

Configurações específicas da aplicação



	UniversalExtractor E-800 HE	UniversalExtractor E-800 Standard / LSV	UniversalExtractor E-800 Pro / LSV
Soxhlet	–	●	●
Soxhlet aquecido	–	–	●
Extração a quente	●	–	●
Extração contínua	–	●	●
Twisselmann	–	–	●
Vidraria universal incl. sensor de nível e válvula	–	●	●
Vidraria HE	●	–	–
Sensor de proteção de analito	–	●	●
Display colorido Pro, 7" com tela touch screen	●	●	●
Câmara de aquecimento	–	–	●
Câmara de vidro universal, LSV	–	Opção	Opção
Fornecimento de gás inerte	–	–	Opção

Soluções inteiramente homologadas

Cumprimento das normas e regulamentos

Determinação de gorduras com FatExtractor E-500

Aplicação	SOX	HE	ECE
Alimentação animal	ISO 6492 98/64/EC	ISO 6492/11085 98/64/EC AOAC 2003.06	ISO 6492 98/64/EC
Chocolate	AOAC 963.15 AOAC 920.75 ISO 23275-1		LFGB § 64
Laticínios	ISO 3890-1		LFGB § 64
Produtos de panificação, grãos, oleaginosas	AOAC 945.16 AOAC 948.22	ISO 11085 AOAC 2003.05	LFGB § 64
Carnes	ISO 1443	AOAC 991.36 ISO 1444	LFGB § 64

Extração de gordura total com FatExtractor E-500 e HydrolEx H-506

	SOX	Explicação
Alimentação animal	ISO 6492/11085-B 98/64/EC	Rações contendo produtos de origem animal, incl. leite, ou de origem vegetal a partir do qual as gorduras não podem ser extraídas sem hidrólise prévia.
Laticínios (Weibull-Berntrop)	ISO 8262-1	
Cereais e produtos à base de cereais	ISO 11085- B	Para materiais dos quais os óleos e gorduras não podem ser completamente extraídos sem hidrólise prévia
Carnes	ISO 1443	

Extração universal com UniversalExtractor E-800

Aplicação	SOX	HE	ECE
Dioxinas, PCBs em alimentação animal	EN 16215		
PAHs no ar	ISO 12884		
PCBs em resíduos no solo	DIN EN 15308/16167		
Semi voláteis em sólidos	EPA 3540C	EPA 3541	
PBDEs em lodo e sedimentos	ISO 22032		
Extraíveis em polímeros e borracha	DIN EN ISO 6427 ISO 1407		DIN EN ISO 6427 ISO 1407

Visão geral do produto

A melhor solução para suas necessidades

Hidrólise

Extração de gordura

Extração de gordura

Extração universal



HydroEx
H-506

FatExtractor
E-500 SOX / LSV

FatExtractor
E-500 HE

FatExtractor
E-500 ECE

UniversalExtractor
E-800 HE

UniversalExtractor
E-800 Standard / LSV

UniversalExtractor
E-800 Pro / LSV

Analito

Gorduras e lipídios	●	●
Contaminantes e resíduos em alimentos	–	–
POP, TPH, VOC, prod. farmacêuticos e de hig. pessoal e explosivos	–	–
Contaminantes ou constituintes de polímeros	–	–
Princípios ativos em plantas medicinais	–	–

●	●	●	●	●
–	–	●	●	●
–	–	●	–	●
–	–	●	●	●
–	–	–	–	●

Características

Método	Hidrólise ácida	Soxhlet clássico
Tempo típico da extração [min]	~35	~90
Volume máximo de trabalho [mL]	100	175
Volume do suporte da amostra [mL]	65	65 / 120 (tubo de amostra em vidro)
Tamanho do cartucho: Diâmetro interno por comprimento [DI x C, mm]		25 x 100; 33 x 94 / 33 x 94; 43 x 118
Uso típico de solvente por amostra [mL]	100	100
Solventes	Solução de HCl	Clorofórmio, hexano, éter de petróleo/dietílico
Faixa de temperatura [%], pontos de ebulição	< 110	< 70
Materiais em contato com a amostra	Vidro borossilicato 3.3, FKM	Vidro borossilicato 3.3, FKM, FFKM

Extração a quente = Randall = Submersão	Extração econômica contínua = Twisselmann	Extração a quente = Randall = Submersão	Soxhlet, Fluxo contínuo	Soxhlet, Soxhlet aquecido, Extração a quente, Extração contínua, Twisselmann
~40	~60	> 40	> 120	> 120
100	175	100	175 / 320	175 / 320
65 (tubo de amostra em vidro)	65 (tubo de amostra em vidro)	65	110 / 200	110 / 200
25 x 100; 33 x 94	25 x 100; 33 x 94	25 x 100; 33 x 94	25 x 150; 33 x 150 / 33 x 150; 43 x 150	25 x 150; 33 x 150 / 33 x 150; 43 x 150
50	70	90	110 / 180	110 / 180
Clorofórmio, hexano, éter de petróleo/dietílico	Clorofórmio, hexano, éter de petróleo/dietílico	Água, solventes orgânicos	Água, solventes orgânicos	Água, solventes orgânicos
< 70	< 70	< 150	< 150	< 150
Vidro borossilicato 3.3, FKM	Vidro borossilicato 3.3, FKM	Vidro borossilicato 3.3, PTFE	Vidro borossilicato 3.3, PTFE, FFKM	Vidro borossilicato 3.3, PTFE, FFKM

Acessórios



Kits de conversão

Permite a troca de métodos de extração com uma simples mudança de modelos de vidros (SOX, HE, ECE).



Suporte e presilha

Suporte e presilha benéficos para fins de pesagem facilitam o fácil manuseio dos béqueres e recipientes.



Recirculador Chiller F-305 / F-308 / F-314

Para resfriamento eficiente, econômico e ecológico. Permite operação sustentável devido ao consumo zero de água.



Conjunto da bomba de vácuo

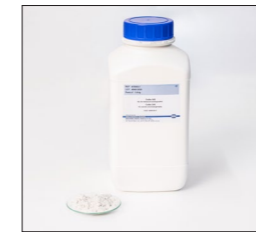
Assegura um vácuo eficiente e constante para a hidrólise ácida (passo de filtração). Substitui a trompa a jato de água para operação sustentável devido a ausência de consumo de água.

Consumíveis



Areia

Use areia de alta qualidade para obter melhores resultados. A areia é recozida e possui o tamanho correto de partícula pronta para uso em hidrólise e extração.



Celite®

Terra diatomácea liga as gorduras durante a hidrólise, afetando principalmente os resultados de gorduras. A BUCHI avaliou o Celite 545 e recomenda usar este tipo para recuperações mais altas de gordura.



Cartuchos de extração

Os cartuchos de extração BUCHI oferecem a melhor qualidade e as dimensões otimizadas para a extração da amostra. Escolha um tamanho de cartucho adequado, dependendo da quantidade de amostra e da vidraria.



Serviços e treinamentos Pacotes de serviço BUCHI

BUCHI START - A mais alta eficiência desde o começo

De uma instalação profissional até um acordo despreocupado que o deixará com total previsibilidade de custos e a mais alta eficiência de sistema possível. www.buchi.com/start

- «Instalação»
- Instalação e teste de produtos
 - Treinamento prático fornecido por um técnico certificado
 - Avaliação do ambiente ao redor do seu novo produto
 - Melhor integração do seu novo produto à infraestrutura existente

- «IQ/OQ»
- Instalação do produto ou sistema
 - Qualificação de Instalação e Operação

BUCHI EXACT - Precisão certificada para o mais alto nível de confiança

São as qualificações profissionais e detalhadas do seu produto BUCHI. Realizamos serviços de qualificação em um nível que só pode ser alcançado pelo Fabricante. www.buchi.com/exact

- «OQ»
- Nosso serviço OQ exclusivo fornecerá todos os documentos e certificados necessários.
 - A equipe de manutenção lembra você da opção de um OQ de acompanhamento antes que os certificados expirem.

«Ciclo de OQ»*

A compra de um pacote OQ concederá a você um desconto adicional nos documentos e lhe oferecerá um serviço prioritário com agendamento automatizado de visitas.

BUCHI CARE - Confiabilidade imbatível

A manutenção de um dispositivo usado frequentemente necessita de peças e frequências de manutenção diferentes das unidades que são operadas ocasionalmente. Nossa abordagem leva fatores como esses em consideração para fornecer uma solução excelente, porém econômica.

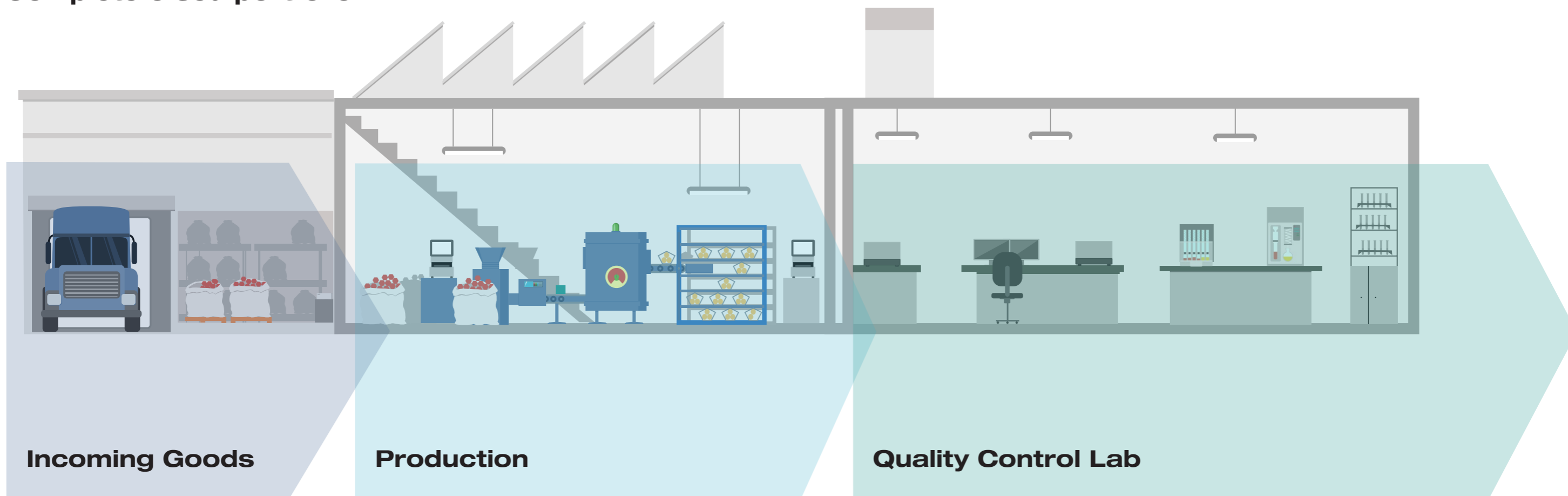
www.buchi.com/care

BUCHI ACADEMY - Aumente seu conhecimento, supere sua concorrência

As soluções especializadas são fornecidas por especialistas em aplicação em nossos centros de competência em Flawil, Pequim e Mumbai e pelos especialistas disponíveis em nossos afiliados.

Nosso suporte científico oferece estudos de viabilidade, pré-vendas, ofertas de soluções sob medida, pós-vendas no local, suporte, cursos regulares básicos a avançados, treinamento personalizado sob demanda. www.buchi.com/academy

Complete o seu portfólio



NIR-Online

O monitoramento em tempo real de parâmetros-chave, como umidade, gordura ou proteína é essencial para a correção dos desvios de qualquer processo de fabricação. A BUCHI NIR-Online® continuamente oferece analisadores de medições precisas para garantir a produção em segundos com a máxima eficiência.



NIR

Durante a produção, é importante controlar a qualidade de forma eficiente e rápida em cada etapa do processo, desde a matéria-prima até o produto final. As soluções BUCHI NIR, simples de usar por qualquer usuário, proporcionam resultados confiáveis mesmo em ambientes de produção adversos.



Liofilizador

Nosso primeiro liofilizador de laboratório com alto padrão de desempenho. Com aplicações desde P&D ao controle de qualidade dentro de um amplo espectro dos segmentos de mercado. Nossas soluções se destacam pela eficiência e praticidade.



Kjeldahl

Para a maior parte das demandas de Controle de Qualidade e taxas de alto desempenho, o KjelMaster K-375 medirá eficientemente os teores de Nitrogênio a Proteína de forma automatizada. Assegurando praticidade, automação, administração de usuários e gerenciamento avançado de dados. Para ambos os métodos de titulação potenciométrica e colorimétrica.



Extração

Extração não é apenas um preparo de amostra, é na verdade, um passo crucial para um resultado preciso e confiável. Podendo ser simplesmente medir teor de gordura, resíduos e contaminantes em diferentes matrizes, nossas soluções abrangem toda a gama de métodos de extração automatizada; de Soxhlet, para extração a quente e extração com solvente pressurizado.

Mensagens principais para nossos clientes

BUCHI cria valor agregado

“Quality in your hands” é o princípio norteador que molda nossa filosofia e nossas ações. Ele nos desafia a fornecer serviços excepcionais que são feitos precisamente de acordo com suas necessidades. Isso significa que devemos nos manter próximos dos nossos clientes. É por isso que mantemos contato e continuamos trabalhando muito para entender você e sua empresa ainda melhor.

Ajudamos você fornecendo produtos, sistemas, soluções, aplicações e serviços de alta qualidade que lhe oferecem valor agregado. Isso permite que você se concentre inteiramente em seus processos e seu trabalho.



Confiança

Garantimos a qualidade e a funcionalidade de nossos equipamentos e sempre ajudando você com rapidez e eficiência quando algo não funcionar como o esperado.



Rentabilidade

Nós nos esforçamos para criar um alto nível de benefício econômico e o máximo de valor agregado para você.



Facilidade

Te apoiamos fornecendo soluções cuidadosamente projetadas, bem como equipamentos e sistemas fáceis de operar.



Competência

Temos o conhecimento tecnológico e décadas de experiência necessários para fornecer suporte competente e trabalhar para melhorar continuamente nossos serviços para você.



Segurança

Colaborando diretamente para você, fazemos tudo ao nosso alcance para tornar nossos produtos, sistemas, soluções, aplicativos e serviços o mais seguro possível para as pessoas e o meio ambiente.



Global

Somos uma empresa familiar internacional com subsidiárias próprias e distribuidores qualificados, temos presença onde quer que você esteja.



Sustentável

Apoiamos processos ecologicamente corretos e fabricamos equipamentos que tenham uma longa vida útil. Utilizamos tecnologias avançadas para deixar o menor impacto ambiental possível.

Estamos representados por mais de 100 parceiros de distribuição em todo o mundo. Encontre o seu representante local em:

www.buchi.com

Quality in your hands

