



Solutions d'extraction

**Extraction la plus rapide avec  
des applications flexibles**





## Véloces et versatiles

Répondez à tous vos besoins en un clin d'oeil

BUCHI propose des solutions d'extraction dédiées à la détermination de la teneur en matières grasses, ainsi qu'à l'analyse des résidus et des contaminants dans différentes matrices. Nos extracteurs couvrent toute la gamme de méthodes d'extraction automatisées. Nos solutions s'intègrent parfaitement à toutes les procédures de travail, réduisant ainsi au minimum les étapes manuelles.



### Extraction rapide et efficace

Matériaux high-tech et extractions synchronisées

Nos systèmes d'extraction entièrement automatisés fonctionnent sans surveillance et permettent des réductions de coûts. La conception de la verrerie et des systèmes de chauffage ultrarapides alliée au contrôle précis des processus permettent des extractions rapides et reproductibles en totale conformité. Une visibilité intégrale des processus, des méthodes prédéfinies, une bibliothèque de solvants exhaustive et une navigation intuitive facilitent votre travail au quotidien.



### Sécurité maximale pour vous et vos analytes

Conforme aux normes de sécurité les plus élevées

Une étanchéité parfaite, une exposition minimale aux solvants et des taux de récupération de solvants élevés (> 90 %) vous assurent des extractions sûres et écologiques. Un autocontrôle permanent des systèmes de chauffage, de l'eau de refroidissement et des niveaux de solvant garantit une protection parfaite des utilisateurs et des processus. Le capteur de protection de l'analyte, en instance de brevet, empêche la dégradation des analytes thermosensibles.



### Multipliez applications

Choisissez parmi différentes méthodes d'extraction en fonction de vos besoins

Adaptez votre FatExtractor E-500 à vos besoins grâce à l'ensemble de verreries SOX-HE-ECE interchangeable et réalisez des extractions selon Soxhlet, Randall ou Twisselmann. La chambre d'extraction universelle tout-en-un de l'UniversalExtractor E-800 permet d'extraire selon cinq méthodes d'extraction différentes, indépendamment sélectionnables selon la position d'extraction. Une flexibilité optimisée et une extraction simultanée de six échantillons permettent d'obtenir un débit d'échantillons inégalé.

# Maîtrisez aisément vos tâches quotidiennes

## Solutions d'Extraction

Solutions d'extraction dédiées pour la détermination de la teneur en matières grasses, de l'analyse des résidus et des contaminants dans différentes matrices, ou de tout autres extractions de matériaux par solvant en recherche et développement ou contrôle qualité.

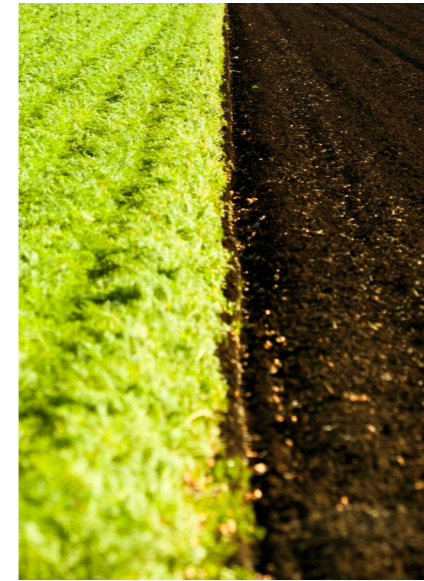
**Agroalimentaire et  
Alimentation animale**  
Teneur en matières  
grasses totales



**Agroalimentaire et  
Alimentation animale**  
Teneur en matières  
grasses libres



**Contaminants, Résidus  
Laboratoires de service**



**Chimie et Pharmacie  
R&D**



**Produits chimiques  
Contrôle qualité**



Application

- Étiquetage et contrôle qualité
- Méthode référentielle pour les étalonnages NIR
- Hydrolyse acide en tant qu'étape obligatoire préalable à l'extraction pour la détermination de la teneur en matières grasses totales

- Contrôle qualité
- Hydrolyse non requise par les réglementations
- Hydrolyse non nécessaire compte tenu des caractéristiques de l'échantillon

- Extraction préparative d'échantillons pour l'analyse des contaminants et résidus dans les échantillons environnementaux ou alimentaires

- Analyse des matériaux
- Recherche des principes actifs dans les plantes médicinales
- Caractérisation des polymères

- Contrôle qualité des matériaux

Besoins

- Résultats précis et reproductibles
- Débit d'échantillons élevé avec intervention utilisateur minimale
- Conformité parfaite aux méthodes standard

- Faible coût par échantillon grâce à l'optimisation des quantités de consommables et solvants
- Traitement synchronisé de six échantillons en parallèle pour un débit d'échantillons inégalé
- Instrument facile à utiliser avec navigation intuitive

- Taux de récupération d'analyte élevés et faibles écarts-types grâce à des extractions exhaustives
- Détermination de niveaux de contamination faibles
- Prévention de la détérioration des analytes par la chaleur ou l'oxygène

- Flexibilité de sélection des solvants et des méthodes
- Adapté aux exigences de vos extractions
- Exécution de différents programmes d'extraction en parallèle pour un développement rapide des méthodes

- Performances sur mesure pour un débit d'échantillons optimisé
- Commande aisée et navigation intuitive
- Conformité complète aux méthodes standards

Solution

**FatExtractor E-500**

**HydroEx H-506**

**UniversalExtractor E-800**



FatExtractor E-500

## Rapide et conforme

Extraction rapide des matières grasses dans les règles de l'art



### Véritable extraction Soxhlet

- Exhaustive et robuste, l'extraction Soxhlet demeure la méthode la plus souvent utilisée et exigée par les réglementations pour de nombreuses matrices
- Suppression des risques analytiques et du temps liés à la validation de méthodes d'extraction non standards
- S'utilise comme méthode de référence pour les étalonnages NIR



### Extraction Soxhlet accélérée

- Temps de cycle réduits grâce aux cellules photoélectriques, au chauffage puissant et à de la verrerie au design optimisé
- Le procédé Soxhlet automatisé réduit vos temps d'extraction comparativement aux assemblages en verre traditionnels
- Temps nécessaire à l'obtention d'un résultat réduit et débit d'échantillons par jour inégalé

### Verrerie (SOX-HE-ECE) interchangeable

- Facilité de remplacement des verreries Soxhlet, Randall (HE) et Twisselmann (ECE)
- Non limitée à une méthode d'extraction, mais adaptable aux évolutions des besoins et exigences
- Temps d'extraction incomparablement rapides et consommation de solvants la plus faible avec le HE



HE



ECE



SOX

## FatExtractor E-500

Adaptez le FatExtractor E-500 en fonction de vos besoins

### Verrerie interchangeable

Changez simplement de verrerie pour pouvoir utiliser le FatExtractor E-500 avec des méthodes standards telles que Soxhlet, l'extraction à chaud (HE) ou Twisselmann (ECE).

### Réutilisez votre solvant

Le solvant fraîchement distillé est collecté dans un flacon facilement accessible et amovible. Exécutez un processus d'extraction écologique et réalisez des économies. Le système innovant de joint en Z de la bride garantit une émission minimale de solvant.



### Sondes de niveau individuelles

Optimisez les temps de cycle Soxhlet en ajustant le capteur de détection de niveau au volume d'échantillon. Augmentez significativement l'efficacité de vos extractions et de votre débit d'échantillons par jour.

### Adapté à la taille d'échantillon

Les principales pièces de verrerie présentent un volume jusqu'à 60 % plus grand comme nécessaire pour l'extraction directe des échantillons à faible teneur en matières grasses.

## FatExtractor E-500

Caractéristiques techniques

### Spécifications

Dimensions (l x P x H)	638 x 595 x 613 mm
Poids net	42 kg
Puissance consommée	1 300 W
Tension d'alimentation	100 – 240 V (+/- 10 % V c.a.)
Fréquence	50/60 Hz
Récupération de solvants	> 90 %
Consommation d'eau	1,7 L / min max.

Configurations spécifiques aux applications



	FatExtractor E-500 SOX / LSV	FatExtractor E-500 HE	FatExtractor E-500 ECE
Méthode et synonymes	Extraction Soxhlet	Extraction à chaud = Randall = Submersion	Extraction continue économique = Twisselmann
Caractéristiques de la méthode	Sécurité analytique élevée et processus d'extraction à température ambiante.	Équivalent à la méthode d'extraction des fournisseurs tiers.	La praticité est primordiale.
Reproductibilité (RSD)	+++	+	++
Conformité	+++	++	+
Coûts	+	+++	++
Verrerie LSV* pour des volumes d'échantillon plus grands	Option	-	-
Capteur de protection de l'analyte détectant la présence du bécher et du solvant ainsi que le niveau de solvant	Option	Option	Option
Affichage couleur Pro 7" avec écran tactile	Option	Option	Option

\* Grand volume d'échantillon



HydrolEx H-506

## Rapide et conforme

Hydrolyse acide – processus sûr et facile



### Hydrolyse acide conforme pour une détermination de la teneur totale en matières grasses

- L'hydrolyse acide préalable à l'extraction est une étape indispensable à la détermination de la teneur en matières grasses totales lorsque la fraction de graisse des échantillons agroalimentaires et d'alimentation animale est liée aux structures matricielles
- Conforme aux réglementations officielles pour la déclaration de la teneur totale en matières grasses
- La procédure standardisée et exhaustive garantit des résultats reproductibles
- Prise d'essai jusqu'à 10 grammes pour des résultats précis, indépendants de la teneur en matières grasses ou de l'homogénéité de l'échantillon



### Maniement en toute sécurité

- Joints d'étanchéité FKM efficaces et robustes évitant l'exposition aux fumées nocives
- Transfert aisé de l'hydrolysate sans maniement de l'échantillon



### Facilité d'utilisation

- Dispositif de levage assurant un mouvement régulier du rack à échantillons
- Rinçage efficace grâce aux entonnoirs de rinçage spécifiques
- Filtration rapide et facile pour un transfert d'échantillons complet et des taux de récupération élevés
- Transfert aisé de l'échantillon hydrolysé dans la chambre d'extraction Soxhlet au moyen de tubes échantillons en verre réutilisables

## HydroEx H-506

L'hydrolyse acide avant l'extraction est une étape essentielle

### Workflow intégré

Parfaite adéquation entre hydrolyse et extraction des matières grasses. Le tube échantillon en verre spécifique est parfaitement adapté au FatExtractor E-500.

### Entonnoirs de rinçage

Les entonnoirs de rinçage innovants facilitent le rinçage des tubes échantillon et garantissent le transfert quantitatif vers le tube en verre à fond fritté pour un maniement facile et des résultats reproductibles.



### Filtration facilitée

Filtration facilitée et rinçage de six échantillons en parallèle grâce à une puissante source de vide. Des robinets en verre individuels permettent d'interrompre le vide à chacune des positions.

### Conçus pour de grands volumes d'échantillons

Les récipients d'hydrolyse peuvent accueillir de grands volumes d'échantillons, liquides comme solides, jusqu'à 10 g. De grands volumes d'échantillons assurent des résultats reproductibles pour des échantillons à faible teneur en matières grasses ou très hétérogènes.

### Tubes d'hydrolyse spécifiques

Tubes d'hydrolyse uniques réduisant la formation de mousse même pour de grands volumes d'échantillons.

## HydroEx H-506

Caractéristiques techniques

### Spécifications

Dimensions (LxPxH)	312 x 614 x 470 mm
Poids net	13 kg
Puissance consommée	1 200 W
Tension d'alimentation	220 – 240 V ou 110 – 120 V (+/- 10 % V c.a.)
Fréquence	50/60 Hz

### Procédure d'hydrolyse acide

#### 1. Préparation d'échantillon



#### 2. Hydrolyse



#### 3. Filtration et rinçage



#### 4. Séchage et transfert vers le FatExtractor E-500





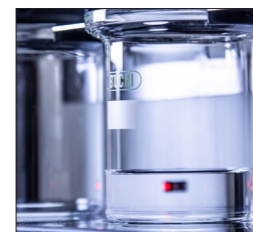
## UniversalExtractor E-800

### Puissant et parfait pour le multitâche Performances élevées et large éventail d'applications



#### Multitâche

- Six positions d'extraction distinctes permettent un contrôle individuel des postes et un fonctionnement simultané de différentes méthodes d'extraction
- Possibilité d'exécuter en parallèle plusieurs types de tâches
- Développement de méthode plus rapide et débit d'échantillons accru



#### Capteur de protection de l'analyte

- Le capteur de protection de l'analyte, en instance de brevet, garantit un niveau minimum de solvant dans le bécquer pour un meilleur taux de récupération de la substance analysée
- Empêche la détérioration et la dégradation des analytes thermosensibles à toutes les étapes du processus
- Assure une concentration sûre et reproductible de l'extrait



#### Conditions parfaitement inertes et sécurité maximum pour la substance analysée

- Toutes les pièces de l'UniversalExtractor E-800 en contact avec l'échantillon et les solvants sont constitués de matériaux inertes.
- Supprime le risque de contamination de l'échantillon et les effets mémoire des matériaux
- L'alimentation en gaz inerte est sélectionnable à toutes les étapes du processus
- Le gaz inerte est automatiquement activé sitôt que le capteur de protection de l'analyte se déclenche

#### Applications flexibles

- Bénéficiez de cinq méthodes d'extraction différentes en un seul assemblage de verrerie universel. Choisissez la méthode d'extraction optimale pour obtenir les meilleurs taux de récupération et les plus faibles variations de résultats
- Pour des échantillons faiblement contaminés, l'assemblage de verrerie LSV (Large Sample Volume) permet d'augmenter de 60 % le volume d'échantillon utilisé dans l'extracteur
- Chauffage rapide et régulier, même pour des solvants à point d'ébullition élevé comme l'eau ou le toluène



## UniversalExtractor E-800

Multitâche avec une sécurité analytique améliorée

### Taille d'échantillon optimale

L'assemblage de verrerie LSV avec chambre d'extraction et béccher plus grands permet l'augmentation des volumes d'échantillon tels que requis pour atteindre la limite de détection de la substance analysée. Les principales parties en verre sont agrandies de 60 %.

### Réfrigérants de haute performance

Le grand volume de condensation permet de capturer efficacement les vapeurs et assure une récupération de solvant élevée (> 90 %), même avec des solvants volatiles. Les émissions de vapeur sont éliminées, ce qui permet un fonctionnement hors de la hotte d'aspiration.



### Visibilité intégrale

Le processus d'extraction est entièrement visible. La verrerie très accessible peut être facilement démontée pour le nettoyage et la décontamination au four (+ 450 °C).

### Capteur de protection de l'analyte

Surveille le niveau de solvant dans le béccher et empêche les bécchers d'aller à sec. Pour un processus plus sûr et une protection accrue des analytes thermosensibles.

## UniversalExtractor E-800 HE

Méthode d'extraction la plus rapide et consommation de solvant réduite

### Surveillance complète

Des informations détaillées sur l'extraction et les étapes de rinçage et de séchage de chaque méthode sont affichées sur l'écran tactile 7".

### Méthode d'extraction la plus rapide

L'échantillon est immergé dans un solvant chaud, ce qui permet une interaction intense entre le solvant et les substances à extraire.



### Contrôle individuel

Chaque position peut effectuer différentes méthodes d'extraction avec des temps d'extraction individuels et des solvants.

### Consommation de solvant réduite

La conception du béccher réduit la consommation de solvant au minimum.

## UniversalExtractor E-800

### Caractéristiques techniques

#### Spécifications

Dimensions (LxPxH)	638 × 595 × 613 mm
Poids net	45 kg
Puissance consommée	1 780 W
Tension d'alimentation	200 – 240 V (+/- 10 %)
Fréquence	50/60 Hz
Récupération de solvants	> 90 %
Consommation d'eau	1,7 L / min max.

#### Configurations spécifiques aux applications



	UniversalExtractor E-800 HE	UniversalExtractor E-800 Standard / LSV	UniversalExtractor E-800 Pro / LSV
--	-----------------------------	---	------------------------------------

	UniversalExtractor E-800 HE	UniversalExtractor E-800 Standard / LSV	UniversalExtractor E-800 Pro / LSV
Soxhlet	–	●	●
Soxhlet à chaud	–	–	●
Extraction à chaud	●	–	●
À flux continu	–	●	●
Twisselmann	–	–	●
Assemblage de verrerie universel incl. capteur de niveau et vannes	–	●	●
Assemblage en verre HE	●	–	–
Capteur de protection de l'analyte	–	●	●
Affichage couleur Pro 7" avec écran tactile	●	●	●
Système de chauffage de la chambre	–	–	●
Chambre d'extraction en verre universelle, LSV	–	Option	Option
Substances extractibles dans les polymères et le caoutchouc	–	–	Option

## Solutions pleinement conformes aux normes et réglementations

#### Détermination des matières grasses avec FatExtractor E-500

Application	SOX	HE	ECE
Alimentation animale	ISO 6492 98/64/CE	ISO 6492/11085 98/64/CE AOAC 2003.06	ISO 6492 98/64/CE
Chocolat	AOAC 963.15 AOAC 920.75 ISO 23275-1		LFGB §64
Produits laitiers	ISO 3890-1		LFGB §64
Pâtisserie, céréales, noix	AOAC 945.16 AOAC 948.22	ISO 11085 AOAC 2003.05	LFGB §64
Viande	ISO 1443	AOAC 991.36 ISO 1444	LFGB §64

#### Teneur en matières grasses totales avec FatExtractor E-500 et HydrolEx H-506

	SOX	Description
Alimentation animale	ISO 6492/11085-B 98/64/CE	Alimentation animale contenant des produits d'origine animale incl. le lait, ou d'origine végétale, et d'une manière générale, toutes substances à partir desquelles les huiles et graisses ne peuvent pas être complètement extraites sans hydrolyse préalable.
Produits laitiers (Weibull-Berntrop)	ISO 8262-1	
Céréales et produits à base de céréales	ISO 11085- B	Pour les substances à partir desquelles les huiles et graisses ne peuvent pas être complètement extraites sans hydrolyse
Viande	ISO 1443	

#### Extractions universelles avec UniversalExtractor E-800

Application	SOX	HE	ECE
Dioxines, PCB (polychlorobiphényles) dans l'alimentation animale	EN 16215		
HAP (hydrocarbures aromatiques polycycliques) dans l'air ambiant	ISO 12884		
PCB (polychlorobiphényles) dans les déchets dans le sol	DIN EN 15308/16167		
Semivolatils dans les solides	EPA 3540C	EPA 3541	
PBDE dans les boues et sédiments	ISO 22032		
Extractibles dans les polymères dans le caoutchouc	DIN EN ISO 6427 ISO 1407		DIN EN ISO 6427 ISO 1407

# Présentation

La solution la plus en adéquation avec vos besoins

Hydrolyse

Extraction des matières grasses



HydroEx  
H-506

FatExtractor  
E-500 SOX / LSV

## Analyte

Matières grasses et lipides	●	●
Contaminants et résidus alimentaires	–	–
POP, TPH, PPCP, VOC et explosifs	–	–
Contaminants ou constituants de polymères	–	–
Principes actifs dans les plantes médicinales	–	–

## Caractéristiques

Méthode	Hydrolyse acide	Soxhlet classique
Durée moyenne du processus [min]	~35	~ 90
Volume de travail max. [mL]	100	175
Volume du porte-échantillon [mL]	65	65 / 120 (tube échantillon en verre)
Taille de la cartouche : diamètre intérieur par longueur [ID x L, mm]		25 x 100 ; 33 x 94 / 33 x 94 ; 43 x 118
Solvant typique utilisé par échantillon [mL]	100	100
Solvants	Solution d'acide chlorhydrique	Chloroforme, hexane, éther diéthylique / de pétrole
Plage de température [°C], points d'ébullition	< 110	< 70
Matériaux en contact avec l'échantillon	Verre borosilicaté 3.3, FKM	Verre borosilicaté 3.3, FKM, FFKM

Extraction des matières grasses

Extraction universelle



FatExtractor  
E-500 HE

FatExtractor  
E-500 ECE

UniversalExtractor  
E-800 HE

UniversalExtractor  
E-800 Standard / LSV

UniversalExtractor  
E-800 Pro / LSV

●	●	●	●	●
–	–	●	●	●
–	–	●	–	●
–	–	●	●	●
–	–	–	–	●

Extraction à chaud = Randall = Submersion	Extraction continue économique = Twisselmann	Extraction à chaud = Randall = immersion	Soxhlet, à flux continu	Soxhlet, Soxhlet chaud, extraction à chaud, à flux continu, Twisselmann
~40	~60	> 40	> 120	> 120
100	175	100	175 / 320	175 / 320
65 (tube échantillon en verre)	65 (tube échantillon en verre)	65	110 / 200	110 / 200
25 x 100 ; 33 x 94	25 x 100 ; 33 x 94	25 x 100 ; 33 x 94	25 x 150 ; 33 x 150 / 33 x 150 ; 43 x 150	25 x 150 ; 33 x 150 / 33 x 150 ; 43 x 150
50	70	90	110 / 180	110 / 180
Chloroforme, hexane, éther diéthylique / de pétrole	Chloroforme, hexane, éther diéthylique / de pétrole	Eau, solvants organiques	Eau, solvants organiques	Eau, solvants organiques
< 70	< 70	< 150	< 150	< 150
Verre borosilicaté 3.3, FKM	Verre borosilicaté 3.3, FKM	Verre borosilicaté 3.3, PTFE	Verre borosilicaté 3.3, PTFE, FFKM	Verre borosilicaté 3.3, PTFE, FFKM

## Accessoires



### Kit de conversion

Permet de changer de méthodes d'extraction en remplaçant simplement les assemblages en verre (SOX, HE, ECE).



### Attaches et supports

Attaches et supports facilitant le maniement des béchers et ballons lors des pesées.



### Refroidisseurs à circulation F-305 / F-308 / F-314

Pour un refroidissement efficace, économique et écologique. Permet un fonctionnement durable grâce à l'absence de consommation d'eau.



### Ensemble pompe à vide

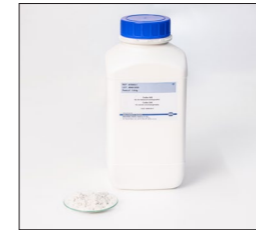
Assure un vide efficace et constant pour l'hydrolyse acide (étape de filtration). Remplace la trompe à eau pour un fonctionnement durable grâce à l'absence de consommation d'eau.

## Consommables



### Sable

Utilisez un sable de très grande qualité pour de meilleurs résultats. Le sable est recuit et sa granulométrie est adaptée à une utilisation lors de l'hydrolyse et l'extraction.



### Celite®

La terre de diatomée se lie aux matières grasses lors de l'hydrolyse ce qui a un impact sur les résultats de la teneur en graisses. BUCHI a évalué la Celite 545 et préconise son utilisation pour optimiser le taux de récupération.



### Cartouches d'extraction

Les cartouches d'extraction BUCHI offrent la meilleure qualité et des dimensions optimisées pour l'extraction de l'échantillon. Choisissez la taille de cartouche adaptée à votre volume d'échantillon et à votre assemblage en verre.



## Service après-vente et formation

### Offres de services BUCHI complètes

#### **BUCHI START - Pour une efficacité maximale dès le début**

D'une installation professionnelle jusqu'à un contrat pour un processus sans faille et sans défaillance qui vous permet de prévoir le coût global avec la meilleure efficacité système.

[www.buchi.com/start](http://www.buchi.com/start)

#### « Install »

- Installation et essais du produit
- Formation pratique assurée par un technicien agréé
- Évaluation de l'environnement immédiat de votre nouveau produit
- Intégration optimale de votre nouveau produit dans l'infrastructure existante

#### « IQOQ »

- Installation produit ou système
- Qualification de l'installation et de l'utilisation

#### **BUCHI EXACT - Précision certifiée pour le niveau de confiance le plus élevé**

Il s'agit de la qualification professionnelle et exhaustive de votre produit BUCHI. Nous proposons des services de qualification à un niveau tel qu'il peut seulement être atteint par le fabricant.

[www.buchi.com/exact](http://www.buchi.com/exact)

#### « OQ »

- Notre OQ uniservice vous sera fourni avec les documents et certificats nécessaires.
- Avant expiration du certificat, l'équipe du Service vous rappelle qu'il est temps de renouveler votre OQ.

#### « OQ Circle »\*

Si vous achetez un pack OQ au lieu d'un OQ uniservice, vous bénéficierez d'une remise supplémentaire sur les documents, de délais d'intervention prioritaires et d'une planification automatisée des visites.

#### **BUCHI CARE - Fiabilité sans pareille**

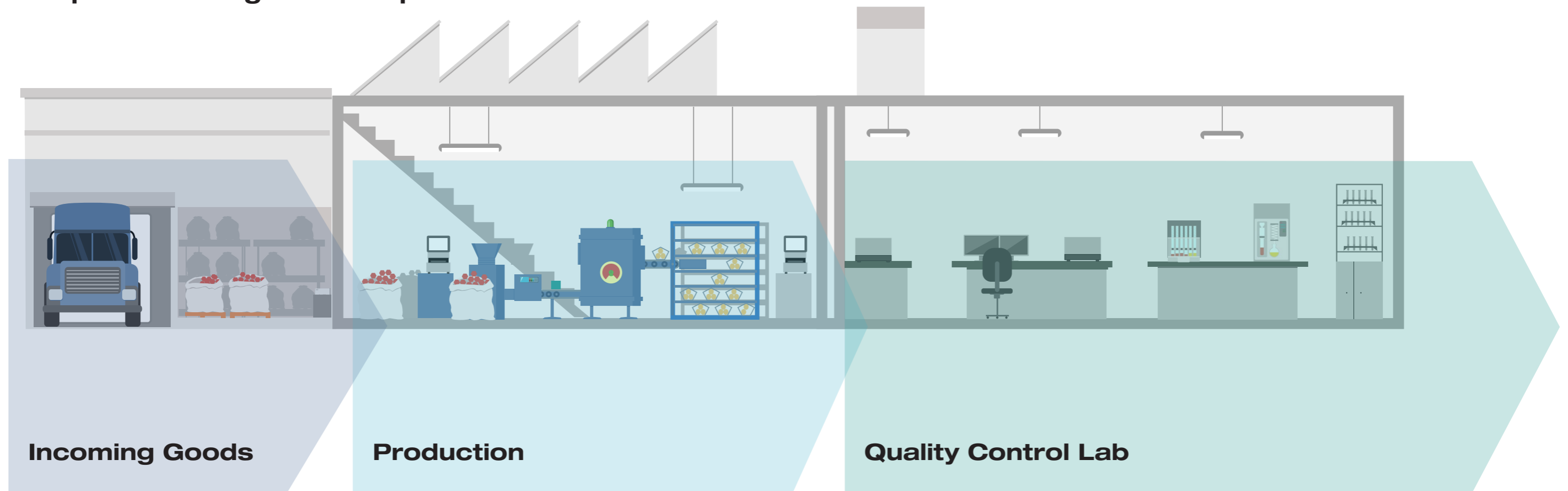
L'entretien d'un appareil très utilisé nécessite des pièces et des fréquences d'inspection différentes de celles des appareils utilisés occasionnellement. Notre approche tient compte de ces facteurs pour vous offrir une solution optimale et rentable. [www.buchi.com/care](http://www.buchi.com/care)

#### **BUCHI ACADEMY - Augmentez votre savoir-faire, surpassez vos concurrents**

Les solutions Expert Know-How sont fournies par les ingénieurs d'application dans nos centres de compétences à Flawil, Pékin et Mumbai, ainsi que par les experts dans nos filiales locales.

Notre assistance scientifique propose des études de faisabilité d'avant-vente, des offres de solutions personnalisées, une assistance sur site après-vente, des formations de niveaux initiation à avancé ainsi que des formations personnalisées sur demande. [www.buchi.com/academy](http://www.buchi.com/academy)

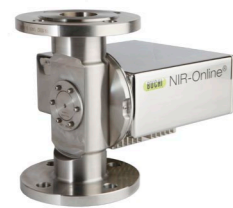
## Complétez votre gamme de produits



### Incoming Goods

### Production

### Quality Control Lab



#### NIR-Online

Le suivi rigoureux des paramètres d'intérêt, tels que l'humidité, les matières grasses ou les protéines, est essentiel pour corriger des écarts survenant dans les procédés de fabrication. Les analyseurs BUCHI NIR-Online® fournissent en continu des mesures précises en quelques secondes garantissant une efficacité de production maximale.



#### NIR

Pendant le processus de production, il est important de pouvoir agir efficacement et rapidement à chaque étape, dès la réception des matières premières et jusqu'aux produits finis. Les solutions NIR de BUCHI fournissent des résultats fiables concernant le déroulement de la production, indépendamment de l'environnement.



#### Lyophilisateur

Notre premier lyophilisateur de laboratoire à haute performance. Les applications vont de la R&D au contrôle de qualité sur un large spectre de segments de marché. Nos solutions se démarquent par leur efficacité et leur capacité pratique.



#### Kjeldahl

Intégrés parfaitement à des protocoles de Contrôle Qualité exigeants, le KjelMaster K-375 détermine la teneur en azote et en protéines, de manière automatisée. La gestion des données est aisée, ainsi que son utilisation, pour les méthodes de titration potentiométrique et colorimétrique.



#### Extraction

L'extraction n'est pas une simple étape à la préparation des échantillons. C'est une opération cruciale qui assure l'obtention des résultats fiables par la suite. Quelle qu'elle soit la matrice, ou votre niveau d'exigence, de la simple mesure de matière grasse à la détermination des résidus contaminants, nos solutions couvrent toutes les méthodes d'extraction automatisées : Soxhlet, extraction à chaud et extraction par solvants.

# Les valeurs de BUCHI pour nos clients

## BUCHI crée de la valeur ajoutée

«Quality in your hands» est le principe directeur qui façonne notre philosophie et nos actions. Il nous met au défi de fournir des services exceptionnels, parfaitement adaptés à vos besoins. Cela signifie que nous devons rester en contact étroit avec nos clients. C'est pourquoi nous collaborons et continuons à travailler durement pour mieux vous comprendre, vous et votre entreprise.

Nous vous aidons en fournissant des produits, des systèmes, des solutions, des applications et des services de haute qualité qui vous offrent de la valeur ajoutée. Cela vous permet de vous concentrer entièrement à la science.



### **Fiable**

Nous garantissons la qualité et la fonctionnalité de nos équipements et continuerons à vous aider rapidement et efficacement chaque fois que quelque chose ne vous apporte pas satisfaction.



### **Économique**

Nous nous efforçons de créer un niveau élevé d'avantages économiques et une valeur ajoutée maximale pour vous.



### **Simple**

Nous vous assistons en vous fournissant des solutions soigneusement conçues ainsi que des instruments et des systèmes faciles à utiliser.



### **Compétent**

Nous disposons de l'expertise technologique et des décennies d'expérience nécessaires pour vous fournir un soutien compétent et travailler avec vous pour améliorer continuellement nos services.



### **Sûr**

En collaborant étroitement avec vous, nous mettons tout en œuvre pour rendre nos produits, systèmes, solutions, applications et services aussi sûrs que possible pour les personnes et l'environnement.



### **Mondial**

En tant qu'entreprise familiale internationale disposant de filiales et de distributeurs qualifiés, nous sommes présents où que vous soyez.



### **Durable**

Nous soutenons les processus écologiques et fabriquons des produits qui ont une longue durée de vie. Nous utilisons des technologies de pointe pour réduire au maximum l'empreinte environnementale.

---

Nous sommes représentés par plus de 100 distributeurs dans le monde. Pour trouver votre revendeur le plus proche, rendez-vous sur :

[www.buchi.com](http://www.buchi.com)

Quality in your hands

