



Pure Chromatography Systems

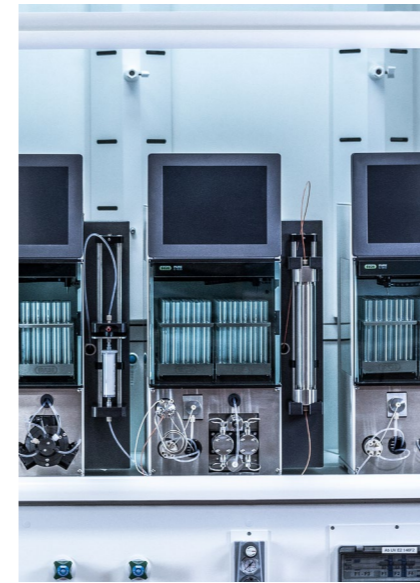
**Pure space. Pure safety.
Pure simplicity.**





Pure 시스템 공간이 절약되는 간편한 분리 솔루션

Pure Chromatography Systems (분취 크로마토그래피 시스템)은 모든 플래시 또는 분취 HPLC 응용분야에서 사용하기 편리하며, 최고의 안전성을 제공하는 컴팩트한 제품입니다. 이 플랫폼은 더 작은 공간에서 더 많은 정제 작업을 수행하고, 작업자와 시료를 보호하고, 가장 편리한 방식으로 최상의 결과를 얻을 수 있도록 설계되었습니다.



공간 절약
정교하고 컴팩트한 설계

Pure 기기를 사용하면 실험실 공간을 효율적으로 활용할 수 있습니다. 해당 기기는 여러 가지 기능이 탑재되어 있어 다음 중 어떤 제한적인 환경에도 적합합니다.

- 작은 설치 공간 및 추가 용매 플랫폼
- 시스템 전면의 카트리지와 컬럼 홀더
- 통합형 UV 및 ELSD
- 한 시스템으로 이용 가능한 플래시 및 분취 HPLC



안전한 작동
실험실 작업자, 연구 및 작업 환경 보호

가장 중요한 것은 안전입니다. 이를 위해 BUCHI는 여러 최첨단 기술을 적용한 Pure 시스템을 개발했습니다.

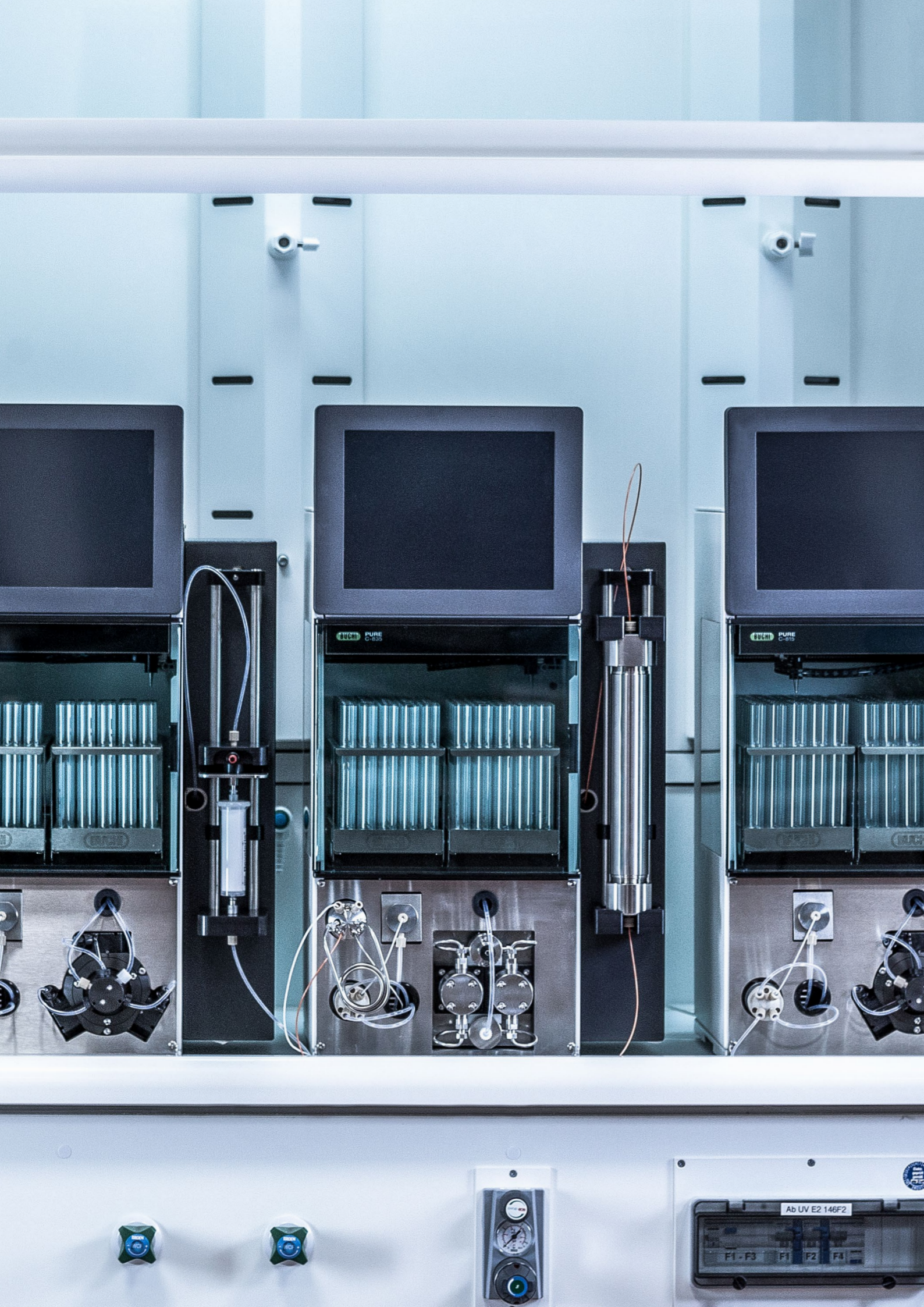
- 실험실 내부 공기를 깨끗하게 해주는 폐쇄형 분취 분취기
- 안전한 작동을 위한 누출 센서와 압력 센서
- 실험실 환경 노출을 최소화하는 원격 제어



간편한 사용
직관적이고 편리한 작동

모든 Pure 시스템은 사용 용이성이 탁월합니다. 핵심 요소는 다음과 같습니다.

- 검증된 로직을 따르는 소프트웨어 인터페이스
- 가장 사용자 친화적인 통합형 ELSD 기술
- 어떤 용도로도 사용 가능한 시료 주입기
- 세척 또는 유지보수 시 모든 주요 부품에 쉽게 접근 가능



공간 절약 정교하고 컴팩트한 설계

실험실 공간은 비용에 막대한 영향을 미칩니다. 따라서 Pure 제품군은 우수한 성능, 탁월한 품질, 기기의 작은 크기를 동시에 제공해 드립니다.

작은 설치 공간으로 실험실의 공간 절약

Pure는 시중에서 가장 작은 크로마토그래피 시스템 중 하나입니다. 최소화된 폭 덕분에 시료, 소모품 또는 기타 실험실 장비를 보관할 공간을 확보할 수 있습니다. 상단에는 용매 플랫폼이 있어 4개의 용매 병을 올려둘 수 있습니다.

카트리지/컬럼 홀더는 Pure 기기 전면에 달려 있어 쉽게 접근할 수 있으며 측면 공간을 추가로 활용할 수 있습니다.

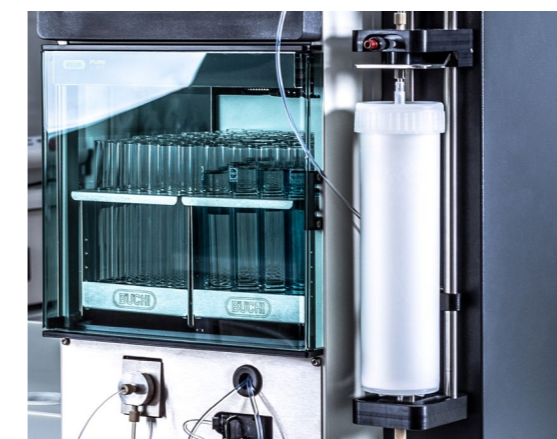
다양한 기능으로 실험실 공간 극대화

Pure 플랫폼을 사용하면 특징이나 기능을 저하시키지 않고도 다음과 같은 여러 기술을 한 시스템으로 조합할 수 있습니다.

- 플래시 및 분취 HPLC: 전정제(pre purification) 및 고순도 분리 정제 단계
- UV 및 ELS 검출: 모든 화합물 검출(발색 및 비발색)

이처럼 두 가지 기능이 탑재된 기기는 화학자에게 최고 수준의 유연성을 제공하고, 단일 실험실에서 전 과정에 걸쳐 직접적인 제어를 유지하도록 지원합니다.

카트리지/컬럼 홀더



용매 플랫폼





안전한 작동 사용자, 시료 및 환경 보호

모든 실험실에는 심각한 위험이 존재하며, 실험실 사고를 예방하려면 철저한 관리가 필요합니다. Pure는 모든 사람이 크로마토그래피 작업을 안전하게 수행할 수 있도록 설계되었습니다.



흡 인클로저를 이용한 공기 오염 방지

모든 실험실에 흡 후드가 설치되어 있기는 하지만, 흡 후드의 공간은 다소 제한적이고 주로 화학 반응이 있을 때 사용됩니다.

모든 Pure 기기는 분획 분취기에 흡 인클로저가 장착되어 있고 강제 환기 기능이 있어 흡 후드 밖에서도 안전하게 작동할 수 있습니다.



원격 제어를 통한 화학물질 노출 감축

모든 과학 실험실은 잠재적이고 상당한 건강상의 위험에 노출되어 있습니다. 최선의 예방책은 실험실에서 최대한 적은 시간을 보내는 것입니다. 사용자는 Pure 원격 제어 기능을 이용해 PC, 태블릿 또는 스마트폰으로 정제 과정을 모니터링하고 제어할 수 있습니다.



자동 모니터링 및 설정 기능을 통한 시스템 안전성 보장

사용자, 시료 및 시스템 자체에는 최고 수준의 보호 조치가 적용되어야 합니다. 모든 Pure 시스템에는 전체 정제 과정 중에 증기, 압력 및 병속의 용매 높이를 모니터링하는 센서가 장착되어 있습니다. 랙에 적용된 RFID 기술 덕분에 잘못된 설정을 할 걱정이 없습니다.



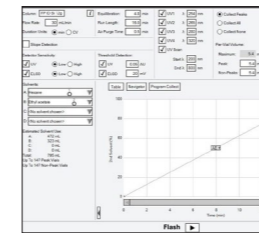
간편한 사용 직관적이고 편리한 작동

화합물의 정제는 많은 시간이 소요되며, 일반적으로 여러 가지 다양한 기기를 다루는 작업을 수반합니다. 따라서 사용자는 기기 사용이나 분석법 실행에 드는 시간을 최소화해야 합니다. Pure 기기는 간편한 작동으로 정제 공정을 간소화하고 효율성을 향상시킵니다.



스마트한 설계로 유연해진 시료 주입

시료 주입 모드는 어플리케이션에 따라 다양한 방법을 사용 가능합니다. Pure는 액체 및 고체 주입 모두 편리한 방법을 제공합니다. 사용자는 범용 플래시 카트리지 홀더를 사용하여 아래에서 위로 주입하는 방법과 위에서 아래로 주입하는 방법 중 하나를 선택할 수 있습니다.



편리한 소프트웨어를 통한 사용자 교육 시간 최소화

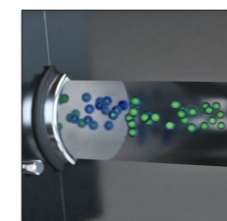
모든 Pure 시스템은 전용 소프트웨어를 통해 쉽고 안전하게 작동할 수 있습니다. 단일 프로그래밍 화면으로 간편하게 실행을 제어함으로써 사용자 교육에 드는 시간이 최소화됩니다. 전문가든 아니든 상관없이 클릭 한 번으로 플래시 HPLC 모드와 분취 HPLC 모드 간의 전환, 간편한 분석법 최적화(Pure Navigator 소프트웨어), 실행 중 빠른 파라미터 수정, 랙 자동 인식(RFID) 등 다양한 기능을 사용하여 최상의 정제 결과를 달성할 수 있습니다.

ELSD를 이용한 모든 화합물의 간편한 확인

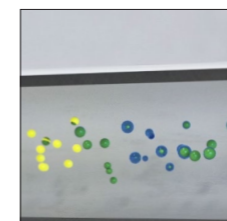
통합형 ELSD 조작은 매우 편리합니다.

- 온도 조절 또는 세척이 필요 없음
- ELSD로 분리된 용리액이 기체 스트림을 사용해 공급되므로 추가적인 펌프나 용매가 필요 없음
- 소프트웨어로 감도 선택 가능

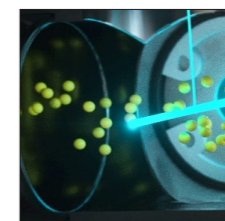
ELSD는 파괴 분석 기술이기 때문에 ELSD로 분리된 시료는 손실됩니다. Pure ELSD는 시중에서 가장 낮은 시료 손실률(30µl/분)을 자랑합니다.



분무



증발



검출

제품 개요

고객의 필요를 충족하는 최상의 솔루션

	C-805	C-810	C-815	C-830	C-835	C-850
분석법						
플래시	●	●	●	-	-	●
분취 HPLC	-	-	-	●	●	●
펌프						
3 피스톤 펌프	●	●	●	-	-	-
HPLC 펌프	-	-	-	●	●	●
유속[mL/min]	250	250	250	100	100	250 100
최대 압력[bar]	50	50	50	300	300	50 300
공기 퍼지	-	●	●	-	-	●
용매 라인	2	4	4	4	4	4
시료 주입						
카트리지에서 직접 액체 주입	●	●	●	-	-	●
액체 루프 주입	-	-	-	●	●	●
고체	선택 사항	선택 사항	선택 사항	-	-	선택 사항
플래시 카트리지 홀더 (≤ 330g)	●	●	●	-	-	●
플래시 카트리지 홀더 (750~5,000g)	선택 사항	선택 사항	선택 사항	-	-	선택 사항
분취 HPLC 컬럼 홀더 (≤ 30mm ID)	-	-	-	●	●	●
분취 HPLC 컬럼 홀더 (50~70mm ID)	-	-	-	선택 사항	선택 사항	선택 사항
검출기						
UV 스캔 기능	-	●	●	●	●	●
UV 파장	2	4	4	4	4	4
UV 스펙트럼[nm]	200~400	200~800	200~800	200~800	200~800	200~800
ELS 검출	-	-	●	-	●	●
치수 WxDxH[mm]	365x570x680	365x570x680		365x570x680		365x570x680
품목 번호	11C80500	11C81000 11C81500		11C83000 11C83500		11C85000

내 작업에 맞는 시스템은?

복잡성이 낮은 시료의 정제

- 복잡성이 낮은 시료는 불순물로부터 피크 분리가 용이합니다.
- 중간 크기부터 큰 크기까지의(30~60µm) 입자 사용은 표준 애플리케이션을 위한 가장 경제적인 솔루션입니다.

복잡성이 높은 시료의 정제

- 복잡성이 높은 시료는 분리하기 어려우며 부분적으로 겹치는 피크가 나타납니다.
- 작은 크기(5~15µm)의 실리카 입자를 사용해야 하는데, 이 입자는 뛰어난 분해능(= 순도)을 제공하지만 높은 압력을 생성합니다.

많은 양의 시료 주입

- 시료량: 최대 300g

적은 양의 시료 주입

- 시료량: 최대 1g

발색 화합물 검출

- 발색 화합물은 UV 또는 가시광선 파장 범위(200~800nm)에서 빛 파장을 흡수합니다.
- UV-Vis 검출에 적합한 화합물로는 일반적으로 불포화 결합, 방향족기 또는 이종원자를 포함하는 작용기 등이 있습니다.

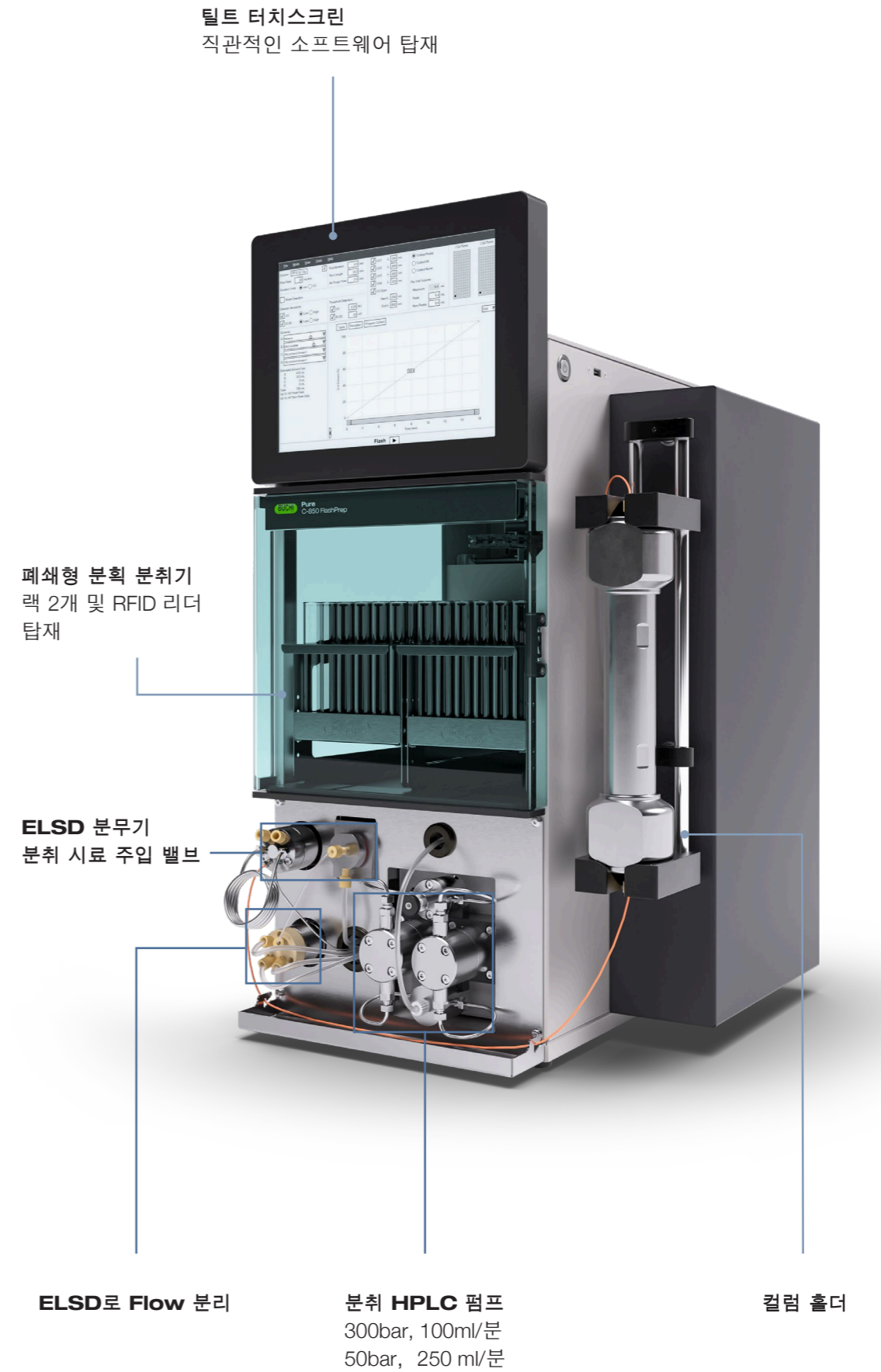
비발색 화합물 검출

- 비발색 화합물은 빛을 흡수하지 않기 때문에 UV-Vis 검출기를 통해 확인할 수 없습니다.
- 대표적인 화합물로는 탄수화물이 있습니다.
- 비발색 화합물은 증기화 광산란(ELS) 검출을 통해 검출할 수 있습니다.

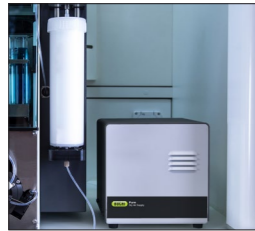
Pure C-815 Flash (플래시 크로마토그래피 시스템)



Pure C-850 FlashPrep (Flash/Prep 크로마토그래피 시스템)



액세서리



Dry Air Supply

Dry Air Supply는 사용자가 주의할 필요 없이 무입자 건조 공기를 필요에 따라 생성하여 Pure 시스템의 작동을 단순화합니다. Pure 시스템 내부의 공기는 시료를 ELSD 검출기로 운반하고 다 쓴 카트리지와 시료 로더에서 용매를 제거하는 데 사용됩니다.

Pure Dry Air Supply 장치	11069026
------------------------	----------



용매 플랫폼

Pure 시스템의 상단에는 병 4개를 놓을 수 있는 공간인 추가 용매 플랫폼이 있습니다. 이를 통해 사용 가능한 공간의 활용도를 높이고 용매를 쏟을 위험을 줄일 수 있습니다.

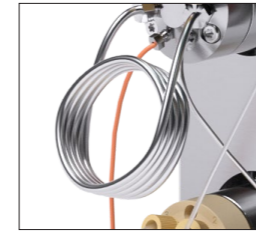
Pure 용매 병 플랫폼 키트	11069285
Pure 보관 용기	11068468



랙

Pure 시스템의 분획 분취기는 다양한 크기의 랙 및 유리 튜브와 호환되어 분획 크기에 따라 최적의 수집을 실행할 수 있습니다. 모든 랙은 RFID 태그를 통해 Pure 시스템에서 자동으로 식별됩니다.

Pure 12 × 75 mm 유리 튜브 전용 랙 1형(1개)	11066672
Pure 13 × 100 mm 유리 튜브 전용 랙 2형(1개)	11066673
Pure 16 × 125 mm 유리 튜브용 랙 3형(1개)	11066674
Pure 16 × 150 mm 유리 튜브 전용 랙 4형(1개)	11066675
Pure 18 × 150 mm 유리 튜브 전용 랙 5형(1개)	11066676
Pure 25 × 150 mm 유리 튜브 전용 랙 6형(1개)	11066677
Pure 각병(ø 65mm) 전용 랙 7형(1개)	11068452
Pure 깔때기(ø 50mm) 전용 랙 8형(1개)	11069407
Pure 16 × 100 mm 유리 튜브 전용 랙 9형(1개)	11069242



루프

분취 HPLC 모드에서는 시료가 스테인리스 루프로 로드된 후에 자동으로 컬럼으로 옮겨집니다. Pure 시스템에서는 3가지 루프 크기를 선택할 수 있습니다.

Pure 2ml 시료 루프	11068476
Pure 5ml 시료 루프	11068205
Pure 10mL 시료 루프	11068206



통합형 대형 카트리지 홀더

Pure 시스템에서는 통합형 홀더를 통해 연결할 수 있는 대형 카트리지 (750-5,000g)와 분취 HPLC 컬럼(50-70mm ID)을 사용할 수 있습니다.

Pure 카트리지 홀더 XXL	11070532
Pure 컬럼 홀더 XL	11068467



고체 로더 하드웨어

Pure 플랫폼이 제공하는 특수한 고체 로드용 솔루션을 사용하면 빈 튜브에 쉽고 편리하게 시료를 채우고 Pure 시스템에 직접 연결할 수 있습니다. 이 장치는 최대 50bar(725psi)를 견딜 수 있어 최고의 유연성을 제공합니다.

Pure 고체 로더 S 세트(어댑터 세트, 슬리브, 튜브(20개) 및 프릿(40개) 포함)	11068975
Pure 고체 로더 M 세트(어댑터 세트, 슬리브, 튜브(20개) 및 프릿(40개) 포함)	11070505
Pure 고체 로더 프릿 S(40개)	11068969
Pure 고체 로더 프릿 M(40개)	11069654
Pure 고체 로더 튜브 S(20개)	11068971
Pure 고체 로더 튜브 M(20개)	11069653
Pure 고체 로더 삽입대 S(1개)	11068973
Pure 고체 로더 삽입대 M(1개)	11070569



Pure 소모품 고객의 애플리케이션에 더욱 특화된 포트폴리오

Pure 소모품 포트폴리오는 모든 플래시/분취 HPLC 애플리케이션 및 SFC 애플리케이션에 위한 다양한 제품을 제공합니다. 추가적인 기능 및 도구를 통해 편리성을 떨어뜨리지 않으면서 어려운 분리 작업에서도 최적의 결과를 보장합니다.



뛰어난 유연성
플래시/분취 HPLC 애플리케이션 및 분취 SFC 애플리케이션을 위한 다양한 솔루션

모든 요구사항을 충족하는 다양한 Pure 소모품은 다음과 같습니다.

- 플래시 카트리지
- Sample Loader(샘플 로더)
- 분취 HPLC 컬럼 및 SFC 컬럼
- 유리 컬럼

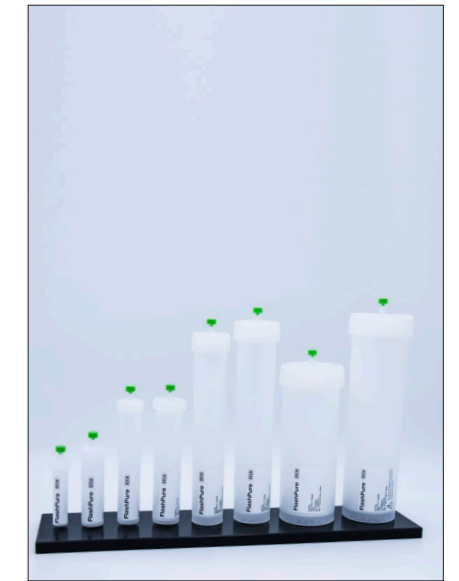
BUCHI 소모품은 다양한 고정상과 크기로 제공될 뿐만 아니라 시중의 모든 주요 플래시/분취 HPLC 시스템 또는 SFC 시스템과 호환됩니다.



특화된 솔루션
기대 이상의 뛰어난 기능

일부 애플리케이션에는 특수한 장치가 필요합니다. 따라서 BUCHI는 다음과 같은 맞춤형 솔루션을 제공합니다.

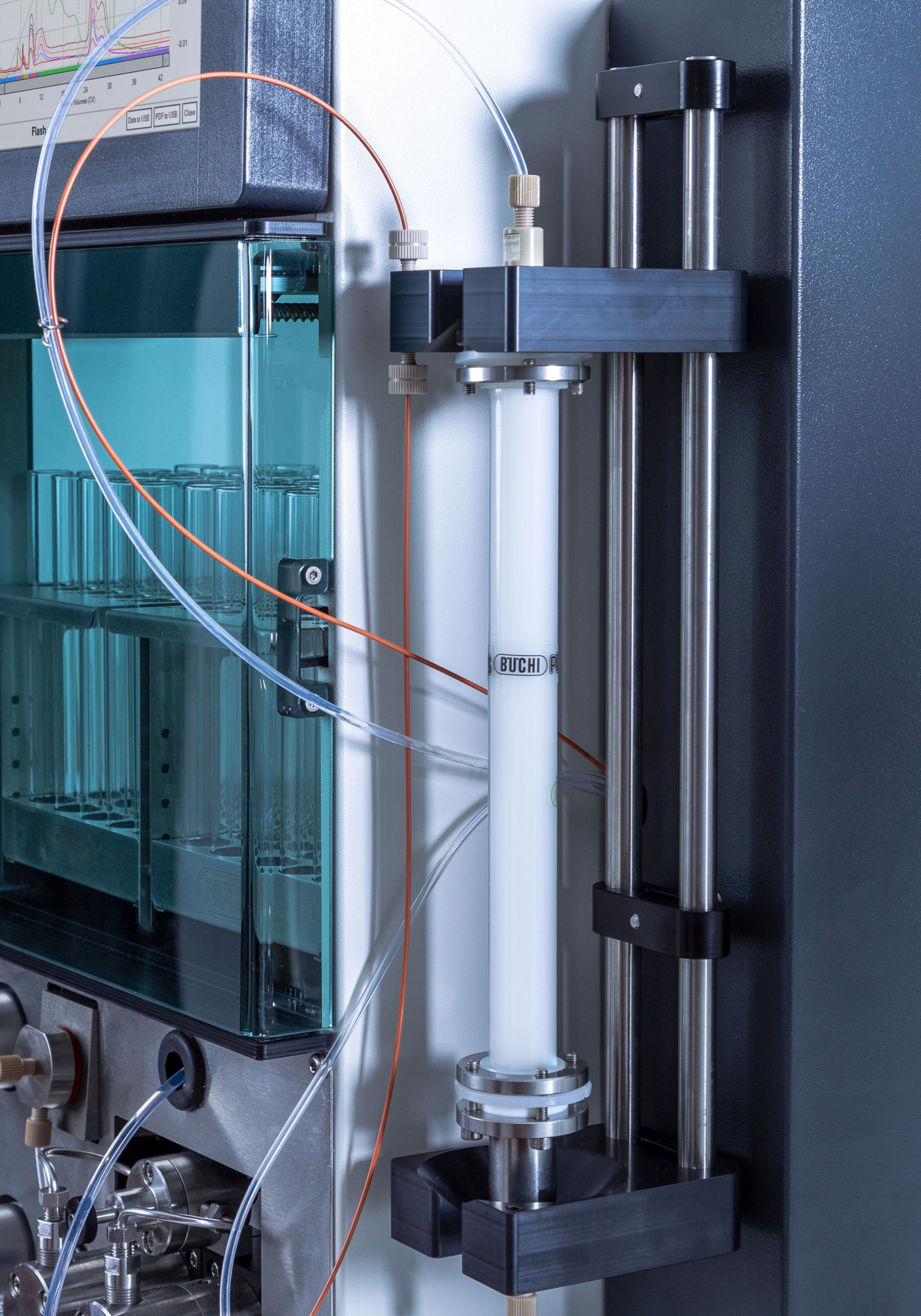
- > 300g의 용량을 로드할 수 있는 유리 컬럼
- 최대 50bar(725psi)를 견딜 수 있는 고체 로더 장비
- 대규모 정제를 위한 70mm ID 분취 HPLC 컬럼
- 키랄 애플리케이션 또는 아키랄 애플리케이션을 위한 분취 SFC 컬럼



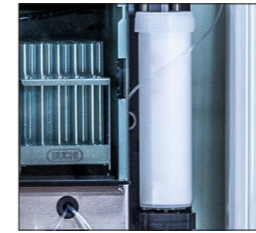
높은 편리성
신속한 플래시 분석법 개발

플래시 정제 설비를 더욱 쉽고 빠르게 가동시키는 유용한 도구는 다음과 같습니다.

- 분석법 최적화를 간소화하는 TLC to Flash Navigator 소프트웨어
- 모든 실행 파라미터를 포함하는 간편한 카트리지 선택
- 사용한 카트리지의 공기를 퍼지함으로써 올바른 폐기 가능

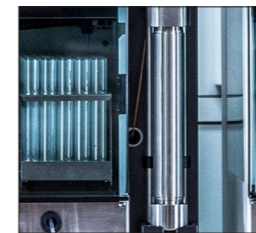


Pure 소모품 포트폴리오



FlashPure (플래시 카트리지)

FlashPure 카트리지는 다양한 고정상, 입자 크기, 형상을 포괄하는 광범위한 크기로 제공되는 카트리지입니다. 사용자는 이를 통해 자신의 정제 조건에 가장 적합한 플래시 카트리지를 선택할 수 있습니다.



PrepPure (Prep 컬럼)

PrepPure (Prep 컬럼) HPLC 컬럼 및 SFC 컬럼은 고품질 실리카로 채워져 있어 고해상도 분리를 수행할 수 있습니다. PrepPure (Prep 컬럼)는 4.6 - 70 mm ID 범위로 확장 가능하고 표준 또는 타겟 애플리케이션에 맞는 고정상을 제공한다는 점에서 최상의 결과를 위한 확실한 선택입니다.



GlasPure (유리 컬럼)

정제 규모를 확대해야 하는 경우 GlasPure (유리 컬럼)는 규모 및 분리 조건 측면에서 최대의 유연성을 제공합니다. 이 유리 컬럼은 300g 이상의 시료량과 최대 50bar(725psi)의 압력을 지원합니다.



Sample Loader(샘플 로더)

플래시 카트리지 또는 분취 HPLC 컬럼에 시료를 로드하는 방식은 최종 정제 결과에 큰 영향을 미칩니다. 화학자는 Pure 시료 로딩 포트폴리오를 통해 여러 가지 편리한 옵션 중에서 선택할 수 있습니다.



서비스 및 교육 BUCHI 서비스 패키지

BUCHI START - 처음부터 최고의 효율 보장

전문 설치에서 문제 해결까지의 완전한 계약을 통해 최고 효율로 총 비용 예측 가능성을 보장합니다.

www.buchi.com/start

«설치»

- 제품 설치 및 테스트
- 공인 기술자의 실무 교육
- 제품 도입에 대한 즉각적인 환경 평가
- 제품 도입 시 기존 인프라와 완벽한 통합

«IQ/OQ»

- 제품 또는 시스템 설치
- 설치 및 작동 검증

BUCHI EXACT - 인증된 정확성으로 최고 수준의 신뢰성 보장

BUCHI 제품의 전문적이고 종합적인 검증 서비스입니다. 당사는 제조업체만이 달성할 수 있는 높은 수준의 검증 서비스를 제공합니다.

www.buchi.com/exact

«OQ»

- BUCHI의 1회 OQ 서비스는 사용자에게 필요한 문서와 인증서를 제공합니다. 인증서가 완료되기 전에 서비스 팀이 후속 OQ 일정을 공지 해드립니다.

«OQ Circle»*

- 개별 OQ 대신 OQ 패키지를 구매하면 추가적인 할인과 관련 주제에 대한 최상의 서비스를 받으실 수 있습니다. 또한 BUCHI가 방문 일정을 책임지고 관리하여 고객을 안심시켜 드립니다.

BUCHI CARE - 탁월한 신뢰성

자주 사용되는 기기를 유지보수할 때는 가끔 사용되는 기기에 비하여 더 많은 부품과 점검이 필요합니다. 당사의 접근법은 이러한 요소를 고려해 고객에게 최적이면서도 비용 효율적인 솔루션을 제공합니다.

- 고객에게 필요한 방문 횟수만큼 맞춤형으로 제공됩니다.

자세한 정보는 www.buchi.com/care에서 확인하세요.

BUCHI ACADEMY - 노하우 증가, 경쟁력 강화

Expert Know-How 솔루션은 스위스 플라빌 본사, 베이징 및 뭄바이에 있는 BUCHI 역량 센터의 애플리케이션 전문가와 BUCHI 마케팅 부서의 현지 전문가를 통해 제공됩니다.

BUCHI의 과학적인 지원은 판매 전 타당성 조사, 맞춤형 솔루션 제공, 판매 후 현장 지원, 정규 기초 ~고급 과정, 고객의 요구에 따른 맞춤형 교육으로 구성됩니다.

자세한 정보는 www.buchi.com/academy에서 확인하세요.

완전한 제품 포트폴리오



회전 증발 농축 솔루션

우리는 R & D 또는 품질 관리를 위한 실험실 회전 증발을 위한 전용 솔루션을 제공합니다. 뷰키는 풍부한 경험과 지식을 바탕으로 광범위한 요구 사항을 충족시키고 최대한의 편리성을 달성할 수 있는 맞춤형 솔루션을 제공합니다.

크로마토그래피 솔루션

정제 공정의 복잡성이나 규모와 상관없이 뷰키의 Prep 크로마토 그래피 시스템은 변화하는 고객의 요구를 충족 시키도록 설계되었습니다. 광범위한 고성능 플래시 크로마토 그래피 컬럼과 함께 정제 과정에 적합한 최적의 솔루션을 제공합니다.

동결 건조 솔루션

Infinite-Technology™ 및 Infinite-Control™ 을 갖춘 당사의 첫 번째 실험실 동결 건조기. 광범위한 시장 분야에서 R & D에서 품질 관리에 이르기까지 다양한 응용 분야가 있습니다. 우리의 솔루션은 실용성과 높은 효율성에 특화되어 있습니다.

용점 측정기

높은 정확성으로 수동 및 자동 측정이 가능하며, 높은 규제 표준을 충족하는 검증된 패키지로 용점 및 끓는점을 측정합니다.

고객을 향한 핵심 메시지

BUCHI는 부가 가치를 창출합니다

“Quality in your hands”는 BUCHI의 철학과 행동을 규정하는 원칙입니다. 이는 고객의 요구에 부합하는 최상의 서비스를 제공하고 있습니다. 또한 BUCHI가 고객과 긴밀한 관계를 유지해야 한다는 것을 의미하기도 합니다. BUCHI가 고객과 고객의 사업을 더 잘 이해하기 위해 관계를 유지하고 노력하는 이유가 여기에 있습니다.

BUCHI는 부가가치를 창출하는 고품질의 제품, 시스템, 솔루션, 어플리케이션 및 서비스를 고객에게 제공하고, 고객은 이를 통해 자신의 프로세스와 업무에만 전적으로 집중할 수 있습니다.



전문성

BUCHI는 유능한 서비스 및 기술 지원을 제공하고 지속적으로 문제점을 개선하기 위해 필요한 기술 지식과 수십 년의 경험을 갖추고 있습니다.



신뢰성

BUCHI는 제품의 품질과 기능을 보증하며 신속하고 효율적인 서비스를 제공합니다.



안전성

BUCHI는 고객과 긴밀히 협력함으로써 제품, 시스템, 솔루션, 응용 프로그램 및 서비스를 사람과 환경에 최대한 안전하게 적용 할 수있는 모든 역량을 갖추고 있습니다.



경제성

BUCHI는 고객이 높은 수준의 경제적 이익과 최대 부가가치를 창출할 수 있도록 노력합니다.



글로벌화

BUCHI는 전 세계에 위치한 지사 및 유통 네트워크를 통해 고객과 가장 가까운 곳에서 제품 및 기술 지원을 제공하고 있습니다.



용이함

BUCHI는 사용하기 쉬운 장비 및 시스템뿐만 아니라 솔루션을 제공하여 고객을 지원합니다.



친환경

BUCHI는 친환경적인 프로세스를 지원하고 오래 사용할 수 있는 제품을 만들고 있습니다. 우리는 첨단 기술을 활용하여 고객이 필요한 것을 파악하고 지원합니다.

당사는 전세계적으로 100개 이상의 공급 협력업체를 대표하고 있습니다. 현지 담당자를 찾으시려면 아래 웹 사이트를 방문하십시오:

www.buchi.com

Quality in your hands

