



Pure Chromatography Systems (ระบบแยกสารให้บริสุทธิ์ด้วยวิธีโครมาโตกราฟี)

พื้นที่ใช้สอยระดับ Pure
ความปลอดภัยระดับ Pure
ความง่ายต่อการใช้งานระดับ Pure

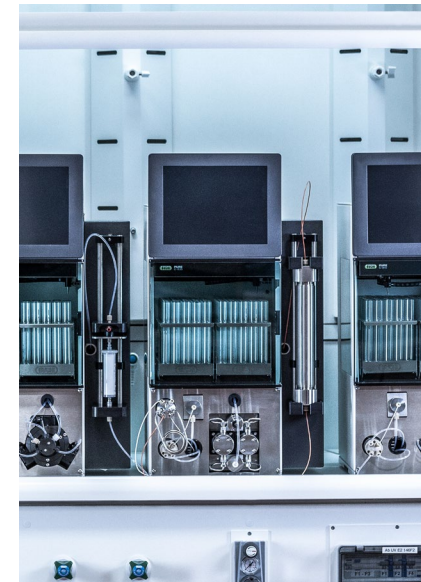




ระบบ Pure

โซลูชันการแยกสารที่ง่ายและประหยัดพื้นที่

Pure Chromatography Systems (ระบบแยกสารให้บริสุทธิ์ด้วยวิธีโครมาโตกราฟี) มีขนาดกะทัดรัดมาก มั่นใจได้ถึงความปลอดภัยในระดับสูงสุดและใช้งานง่ายสำหรับการใช้งานแบบ Flash หรือ Prep HPLC แพลตฟอร์มนี้ได้รับการออกแบบมาเพื่อการทำให้บริสุทธิ์มากขึ้นในพื้นที่ที่น้อยลง เพื่อปกป้องคุณและตัวอย่างของคุณ และเพื่อให้ได้ผลลัพธ์ที่ดีที่สุดวิธีที่สะดวกที่สุด



ประหยัดพื้นที่

การออกแบบที่กะทัดรัดและชาญฉลาด

เครื่องแยกสาร Pure ช่วยให้ใช้พื้นที่ห้องปฏิบัติการได้อย่างมีประสิทธิภาพ คุณสมบัติหลายอย่างทำให้เหมาะกับสภาพแวดล้อมที่จำกัด:

- มีขนาดเล็กพร้อมพื้นที่รองรับตัวทำละลายเพิ่มเติม
- ตัวยึดคาร์ทริดจ์/คอลัมน์ที่ด้านหน้าของตัวเครื่อง
- UV และ ELSD ที่มาพร้อมในตัวเครื่อง
- ทำ Flash และ Prep HPLC ได้ในระบบเดียว



การปฏิบัติงานอย่างปลอดภัย

การปกป้องเจ้าหน้าที่ห้องปฏิบัติการ การวิจัย และสภาพแวดล้อมในการทำงาน

ความปลอดภัยต้องมาก่อน! ดังนั้น BUCHI จึงพัฒนาและผสมผสานเทคโนโลยีล้ำสมัยมากมายสำหรับ Pure: ถาดเก็บตัวอย่างแบบปิดเพื่อรักษาสภาพอากาศที่บริสุทธิ์ในห้องปฏิบัติการ เช่น เซอร์ตรวจจับแรงดันและการรั่วไหล เพื่อความปลอดภัยในการทำงาน การควบคุมระยะไกลเพื่อลดการสัมผัสสภาพแวดล้อมในห้องปฏิบัติการ

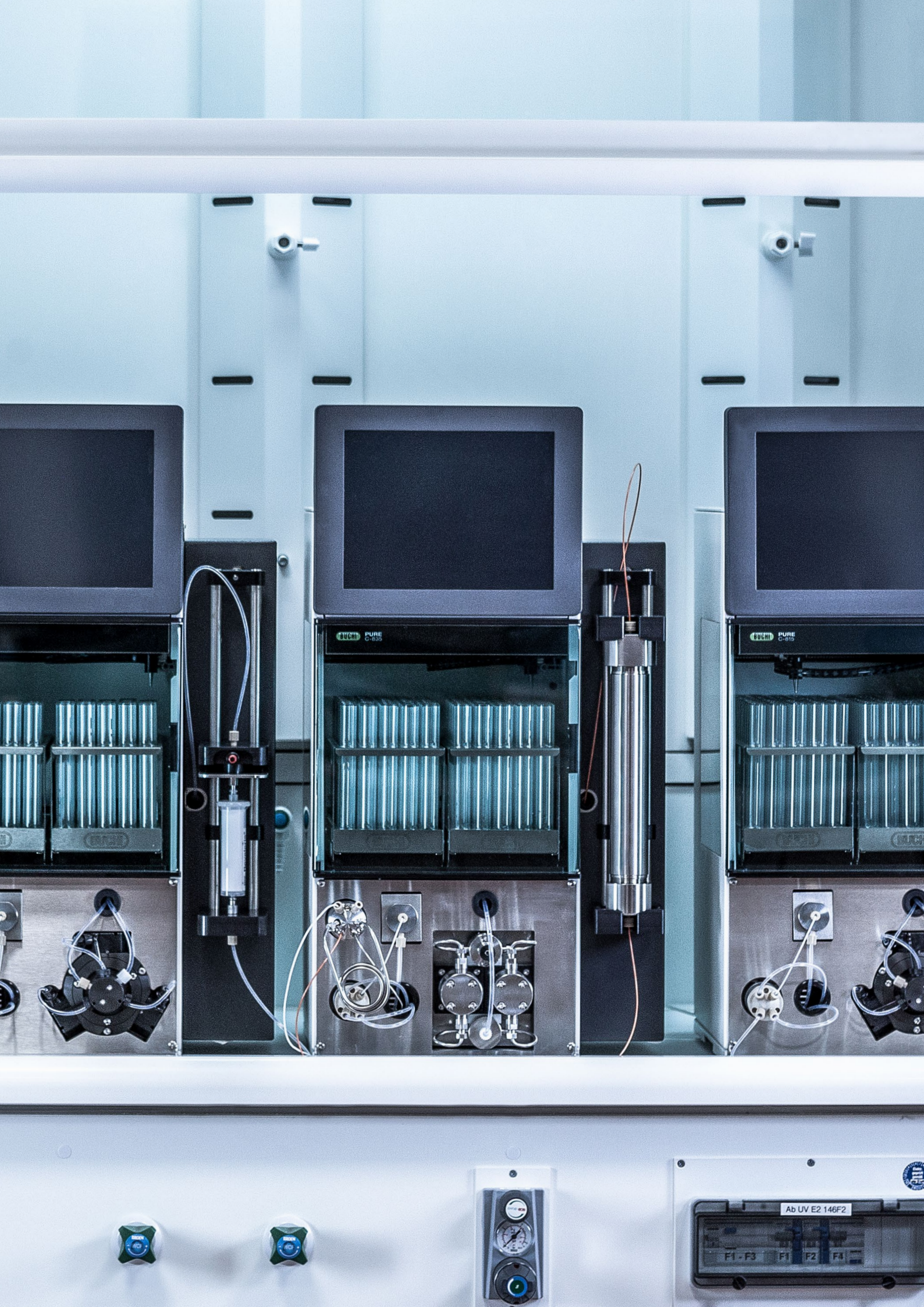


ใช้งานได้อย่างง่ายดาย

ดำเนินการได้ง่ายและสะดวกสบาย

ใช้งานง่ายคือสิ่งที่โดดเด่นในเครื่องแยกสาร Pure ทั้งหมด องค์ประกอบสำคัญคือ:

- อินเทอร์เฟซของซอฟต์แวร์เป็นไปตามตรรกะที่ได้รับการพิสูจน์แล้ว
- เทคโนโลยี ELSD แบบในตัวที่เป็นมิตรกับผู้ใช้
- ระบบฉีดสารตัวอย่างที่มีความแม่นยำสูง
- เข้าถึงชิ้นส่วนสำคัญเพื่อทำความสะอาดและบำรุงรักษาได้อย่างง่ายดาย



ประหยัดพื้นที่ การออกแบบที่กะทัดรัดและชาญฉลาด

พื้นที่ห้องปฏิบัติการมีผลกระทบอย่างมากต่อต้นทุน ดังนั้น Pure จึงนำเสนอการผสมผสานที่ดีเยี่ยมระหว่างประสิทธิภาพสูง คุณภาพที่เหนือกว่า และขนาดเครื่องแยกสารที่กะทัดรัด

ประหยัดพื้นที่บนโต๊ะปฏิบัติการด้วยพื้นที่ขนาดเล็ก

Pure เป็นหนึ่งในระบบโครมาโตกราฟีที่เล็กที่สุดในตลาด ด้วยความกว้างที่น้อยมาก ทำให้มีพื้นที่ว่างสำหรับจัดเก็บตัวอย่าง วัสดุสิ้นเปลือง หรืออุปกรณ์ห้องปฏิบัติการอื่น ๆ แทนวางตัวทำลายพิเศษที่ด้านบนช่วยให้มีพื้นที่สำหรับขวด 4 ขวด ทำให้ไม่จำเป็นต้องเก็บไว้บนโต๊ะปฏิบัติการ

ตัวยึดคาร์ทริดจ์/คอลัมน์ที่อยู่ในตำแหน่งด้านหน้าของเครื่องแยกสาร Pure ทำให้สามารถหยิบจับได้อย่างง่ายดายและช่วยให้ชิ้นส่วนด้านข้างเป็นอิสระ

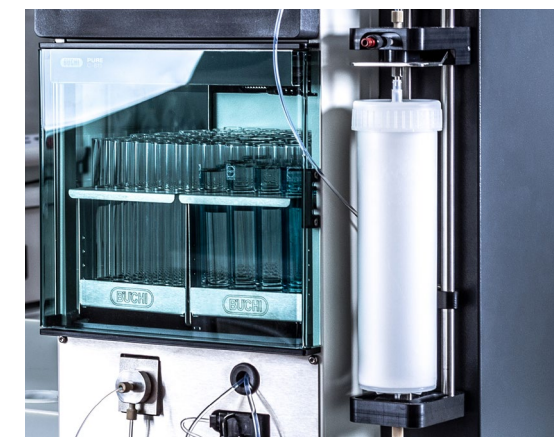
เพิ่มพื้นที่ห้องปฏิบัติการของคุณให้สูงสุดด้วยมัลติฟังก์ชัน

ด้วยแพลตฟอร์มของ Pure นี้ จึงเป็นไปได้ที่จะผสมผสานเทคนิคที่แตกต่างกันไว้ในระบบเดียวโดยไม่ทำให้คุณสมบัติหรือฟังก์ชันการทำงานลดลง:

- Flash และ Prep HPLC: ขั้นตอนการเตรียมสารให้มีความบริสุทธิ์มากขึ้นและมีประสิทธิภาพการแยกสูง
- การตรวจวัดด้วย UV และ ELS: การตรวจจับสนสารประกอบใด ๆ (สารที่มีหมู่โครโมฟอร์และไม่มีหมู่โครโมฟอร์)

เครื่องแยกสารที่มีความสามารถคู่เหล่านี้ช่วยให้นักเคมีรองรับการใช้งานหลายประเภทและช่วยให้พวกเขาสามารถควบคุมภาคปฏิบัติได้ตลอดกระบวนการทั้งหมดในห้องปฏิบัติการเดียว

ตัวยึดคาร์ทริดจ์/คอลัมน์



ชั้นวางตัวทำลาย





การปฏิบัติงานอย่างปลอดภัย ปกป้องผู้ใช้ ตัวอย่าง และสิ่งแวดล้อม

ห้องปฏิบัติการใด ๆ ล้วนมีความเสี่ยงมาก และการป้องกันอุบัติเหตุในห้องปฏิบัติการนั้นต้องการการดูแลเป็นอย่างดี Pure ได้รับการออกแบบมาเพื่อให้การทำโครมาโตกราฟีมีความปลอดภัยสำหรับทุกคน



รักษาอากาศให้บริสุทธิ์ด้วยฟลักอบดุดไอระเหย

แม้ว่าห้องปฏิบัติการทุกแห่งจะติดตั้งตู้ดูดควัน แต่พื้นที่ค่อนข้างจำกัดและใช้สำหรับการทำปฏิกิริยาเคมีเป็นหลัก

เครื่องแยกสาร Pure สามารถทำงานได้อย่างปลอดภัยเมื่ออยู่นอกตู้ดูดควัน เนื่องจากอุปกรณ์ทั้งหมดมีการติดตั้งตู้ดูดควันที่เครื่องเก็บสารตัวอย่างและสามารถระบายอากาศได้



ลดการสัมผัสสารเคมีด้วยการควบคุมระยะไกล

สถานที่ทำงานทางวิทยาศาสตร์ใด ๆ ก็ตามสามารถก่อให้เกิดอันตรายและความเสี่ยงต่อสุขภาพ การป้องกันที่ดีที่สุดคือการใช้เวลาในห้องปฏิบัติการให้น้อยที่สุด การควบคุมระยะไกลของ Pure ช่วยให้ผู้ใช้ตรวจสอบและควบคุมการทำให้บริสุทธิ์ได้จากพีซี แท็บเล็ต หรือสมาร์ตโฟน



สัมผัสกับระบบที่ปลอดภัยด้วยการตรวจสอบและตั้งค่าแบบอัตโนมัติ

ควรให้การป้องกันระดับสูงสุดแก่ผู้ใช้ ตัวอย่าง และตัวระบบเอง ระบบ Pure ทั้งหมดติดตั้งเซ็นเซอร์ตรวจสอบไอระเหย ความดัน และระดับตัวทำละลายในขวด ในระหว่างการทำให้บริสุทธิ์ทั้งหมด ด้วยเทคโนโลยี RFID ของ Rack ทำให้ลดความเสี่ยงจากการตั้งค่าผิดพลาด



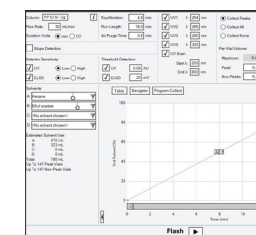
ใช้งานได้อย่างง่ายดาย ดำเนินการได้ง่ายและสะดวกสบาย

การทำให้สารประกอบบริสุทธิ์นั้นใช้เวลานานและมักจะรวมถึงการจัดการเครื่องมือต่าง ๆ หลายชนิด ดังนั้น ผู้ใช้จึงพยายามลดเวลาในการจัดการกับอุปกรณ์หรือการใช้วิธีการ การดำเนินการที่เรียบง่ายของเครื่องแยกสาร Pure ช่วยเพิ่มความคล่องตัวให้กับกระบวนการทำให้บริสุทธิ์และทำให้มีประสิทธิภาพสูง



การออกแบบอันชาญฉลาดเพื่อการจับตัวอย่างที่ยึดหยุ่น

โหมดการจับสารตัวอย่างมีความหลากหลายเช่นเดียวกับการใช้งาน Pure จึงมอบวิธีในการจับสารตัวอย่างที่สะดวกสบายทั้งของแข็งและของเหลว ตัวอย่างคาร์ทริดจ์แบบ Flash ยังทำให้ผู้ใช้สามารถเลือกระหว่างการจับจากล่างสู่บน หรือบนสู่ล่างได้



ลดระยะเวลาในการฝึกอบรมผู้ใช้ด้วยซอฟต์แวร์ที่ใช้งานง่าย

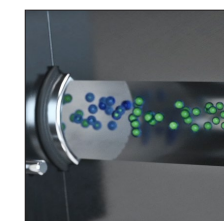
ระบบทั้งหมดของ Pure มีซอฟต์แวร์เฉพาะที่ช่วยให้การทำงานเป็นเรื่องง่ายและปลอดภัย ด้วยการตั้งโปรแกรมและการควบคุมกระบวนการที่ง่ายดายจากหน้าจอก็เพียงพอช่วยลดเวลาในการฝึกอบรมผู้ใช้อีกด้วย คลิกเพียงครั้งเดียวเพื่อสลับระหว่างโหมด Flash และโหมด Prep HPLC การเพิ่มประสิทธิภาพวิธีการที่ง่ายขึ้น (Pure Navigator Software) การปรับเปลี่ยนพารามิเตอร์อย่างรวดเร็วระหว่างการใช้งาน และการจดจำอัตโนมัติ (RFID) ของ Rack ช่วยให้ได้ผลลัพธ์การทำให้บริสุทธิ์ที่ดีที่สุด ไม่ว่าคุณจะเป็นผู้เชี่ยวชาญหรือไม่ก็ตาม

ทำให้สารประกอบทั้งหมดของคุณมองเห็นได้ง่ายด้วย ELSD

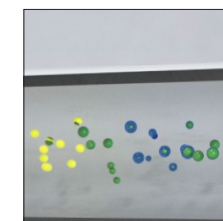
การควบคุม ELSD ในตัวนั้นง่ายยิ่งกว่า:

- ไม่จำเป็นต้องควบคุมอุณหภูมิหรือทำความสะอาด
- ตัวสะท้อนแสงเป็น ELSD จะถูกส่งโดยใช้กระแสก๊าซ ดังนั้นจึงไม่จำเป็นต้องใช้ปั๊มหรือตัวทำลายเพิ่มเติม
- ความไวที่เลือกได้ด้วยซอฟต์แวร์

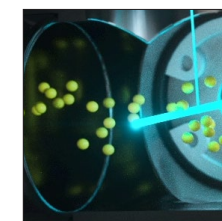
เนื่องจาก ELSD เป็นเทคนิคที่มีการทำลายตัวอย่าง โดย ELSD ของเครื่อง มีการสูญเสียตัวอย่างเพียง 30 μ L / นาที ซึ่งน้อยที่สุดในท้องตลาดในขณะนี้



การทำให้ละลาย



การสะเหย



การตรวจวัด

ภาพรวมสินค้า

ผลิตภัณฑ์ที่ตอบโจทย์ความต้องการของคุณ

	C - 805	C - 810	C - 815	C - 830	C - 835	C - 850
วิธีการใช้งาน						
Flash	•	•	•	-	-	•
Prep HPLC	-	-	-	•	•	•
ปั๊ม						
ปั๊มแบบลูกสูบ 3 ตัว	•	•	•	-	-	-
ปั๊ม HPLC	-	-	-	•	•	•
อัตราการไหล [mL / นาที]	250	250	250	100	100	250 100
แรงดันสูงสุด [bar]	50	50	50	300	300	50 300
การไล่อากาศ	-	•	•	-	-	•
สายตัวทำละลาย	2	4	4	4	4	4
การฉีดสารตัวอย่าง						
การฉีดของเหลวโดยตรงบนคาร์ทีดจ์	•	•	•	-	-	•
อุปกรณ์ฉีดของเหลว	-	-	-	•	•	•
ของแข็ง	ตัวเลือกเสริม	ตัวเลือกเสริม	ตัวเลือกเสริม	-	-	ตัวเลือกเสริม
ตัวฉีดคาร์ทีดจ์แบบ Flash (□ 330 g)	•	•	•	-	-	•
ตัวฉีดคาร์ทีดจ์แบบแฟช (750 - 5,000 g)	ตัวเลือกเสริม	ตัวเลือกเสริม	ตัวเลือกเสริม	-	-	ตัวเลือกเสริม
ตัวฉีดคอลัมน์ Prep HPLC (□ 30 มม. ID)	-	-	-	•	•	•
ตัวฉีดคอลัมน์ Prep HPLC (50 - 70 มม. ID)	-	-	-	ตัวเลือกเสริม	ตัวเลือกเสริม	ตัวเลือกเสริม
เครื่องตรวจวัด						
ฟังก์ชันการสแกน UV	-	•	•	•	•	•
ความยาวคลื่น UV	2	4	4	4	4	4
สเปกตรัม UV [นาโนเมตร]	200 - 400	200 - 800	200 - 800	200 - 800	200 - 800	200 - 800
ตัวตรวจวัด ELS	-	-	•	-	•	•
ขนาด กขยส [มม.]	365×570×680	365×570×680		365×570×680		365×570×680
หมายเลขรายการ	11C80500	11C81000	11C81500	11C83000	11C83500	11C85000

ระบบใดที่ตรงกับงานของคุณ

การทำให้บริสุทธิ์ของตัวอย่างที่มีความซับซ้อนต่ำ

- ตัวอย่างที่มีความซับซ้อนต่ำ สามารถแยกแยะระหว่างพีคสารที่สนใจออกจากสิ่งเจือปนได้ง่ายและเหมาะสม
- การใช้อุณหภูมิขนาดกลางถึงใหญ่ (30 - 60 °C) เป็นโซลูชันที่ประหยัดที่สุดสำหรับการใช้งานมาตรฐาน

การทำให้บริสุทธิ์ของตัวอย่างที่มีความซับซ้อนสูง

- ตัวอย่างที่มีความซับซ้อนสูงนั้นยากต่อการแยกและมีพีคที่ซ้อนทับกันบางส่วน
- การใช้อุณหภูมิขนาดเล็ก (5 - 15 °C) ซึ่งให้ความละเอียดดีเยี่ยม (= ความบริสุทธิ์) แต่สร้างแรงดันย้อนกลับสูง

การฉีดสารตัวอย่างที่มีความเข้มข้นน้อยถึงสูง

- ความเข้มข้นของตัวอย่างสูงถึง 300 g.

การฉีดสารตัวอย่างที่มีความเข้มข้นน้อย

- ความเข้มข้นของตัวอย่างสูงถึง 1 g.

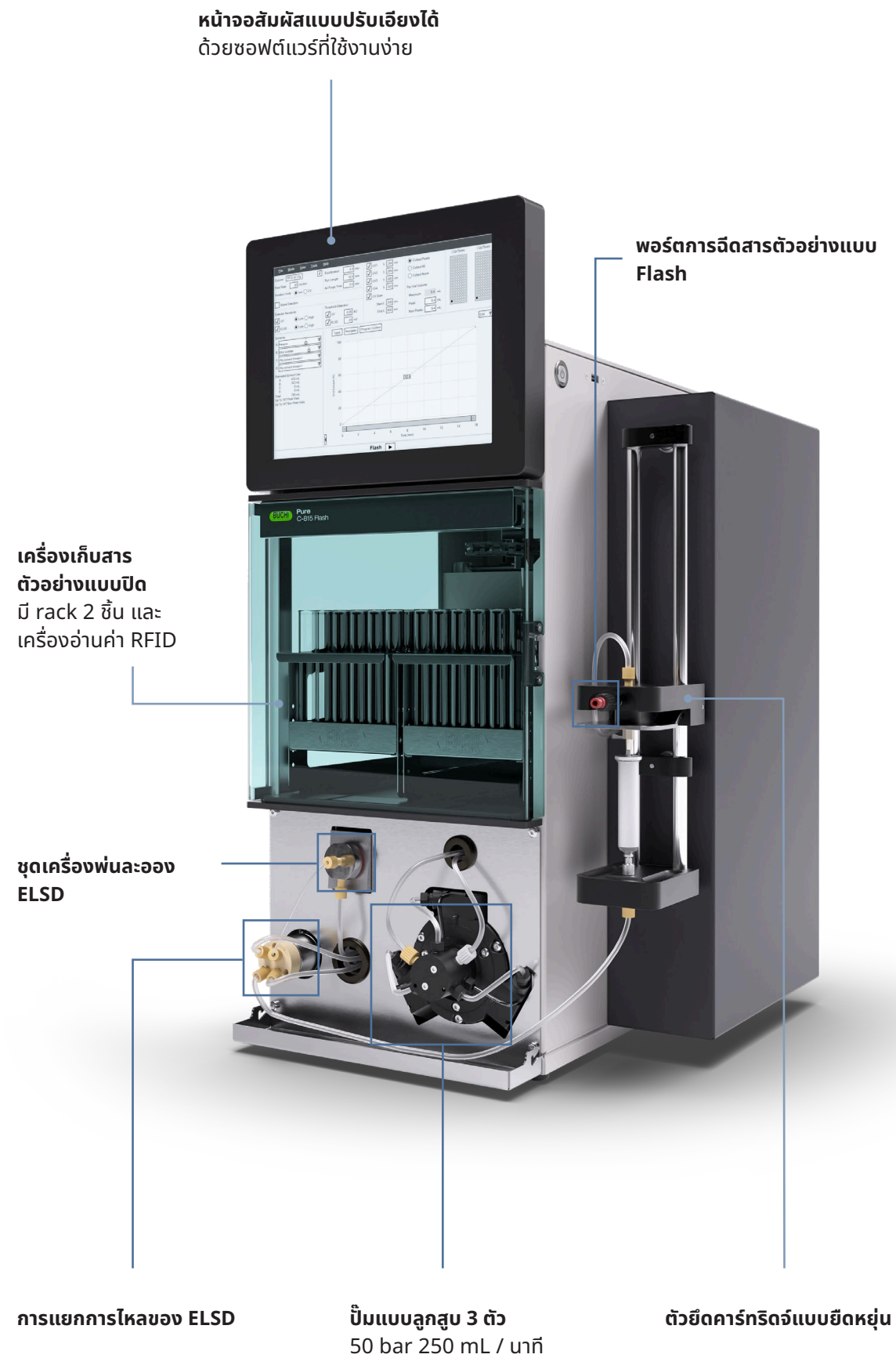
การตรวจหาสารประกอบที่มีหมู่โครโมฟอร์

- สารประกอบที่มีหมู่โครโมฟอร์จะดูดกลืนแสงที่ความยาวคลื่นในช่วง UV และ Visible ได้ (200 - 800 nm)
- สารประกอบที่เหมาะสมกับการตรวจวัดด้วยเครื่องตรวจจับสัญญาณด้วยคลื่น UV-Vis มักจะมีพันธะที่ไม่อิ่มตัว หมู่อะโรมาติก หรือหมู่ฟังก์ชันที่มีเฮเทอโรอะตอม

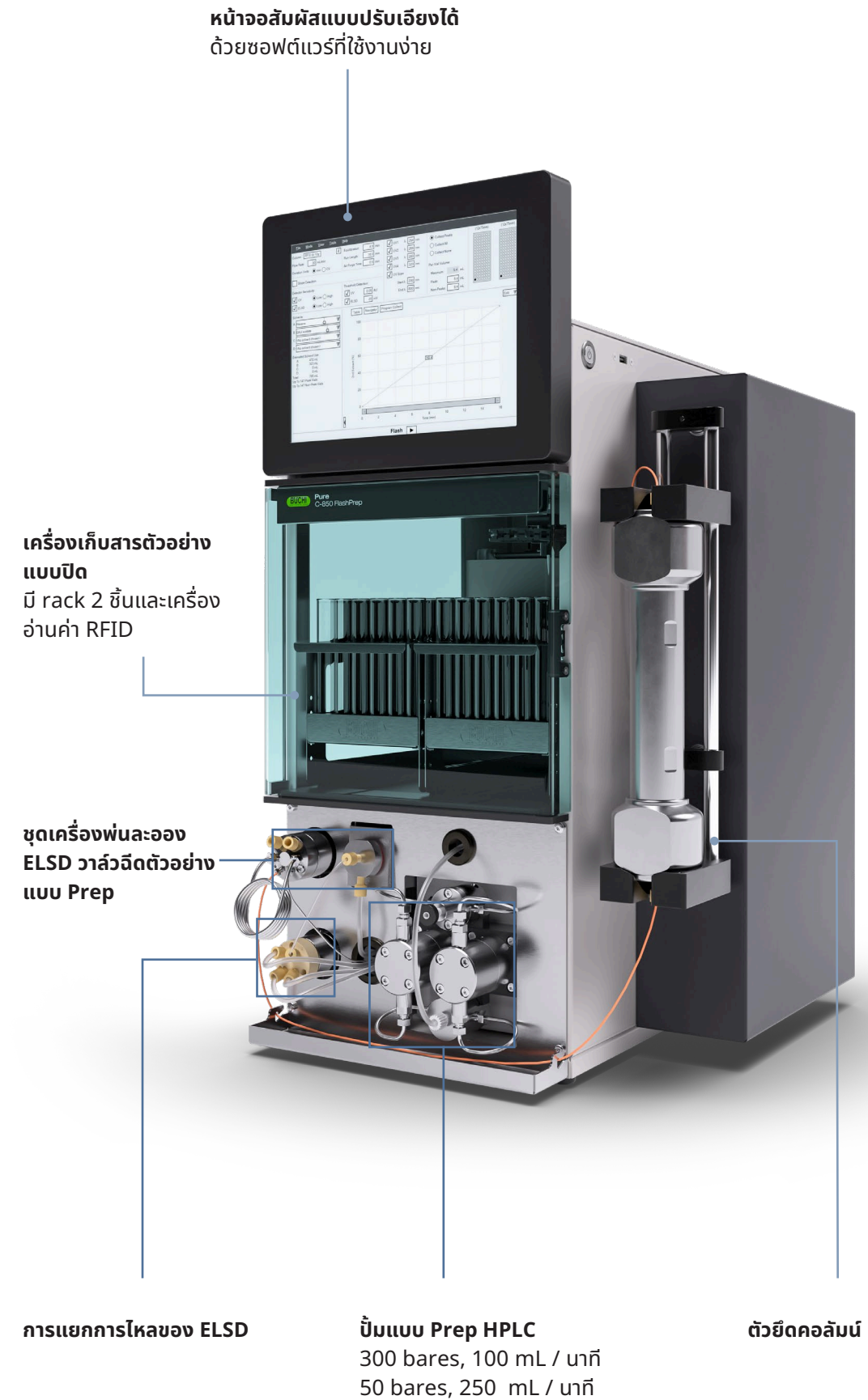
การตรวจหาสารประกอบที่ไม่มีหมู่โครโมฟอร์

- สารประกอบที่ไม่มีหมู่โครโมฟอร์จะไม่ดูดกลืนแสง ดังนั้นจึงไม่สามารถตรวจวัดด้วยตัวตรวจวัด UV-Vis ได้
- สารประกอบทั่วไป เช่น คาร์โบไฮเดรต
- สามารถตรวจวัดสารประกอบที่ไม่มีหมู่โครโมฟอร์ได้ด้วยเครื่องตรวจจับสัญญาณด้วยหลักการกระเจิงแสง

Pure C-815 Flash
(เครื่องแยกสารแบบ Flash ด้วยวิธีโครมาโตกราฟี)



Pure C-850 FlashPrep
(เครื่องแยกสารแบบ FlashPrep ด้วยวิธีโครมาโตกราฟี)



อุปกรณ์เสริม



เครื่องจ่ายอากาศแห้ง

เครื่องจ่ายอากาศแห้งช่วยให้การทำงานของระบบ Pure ยง่ายขึ้นด้วยการผลิตอากาศแห้งที่ปราศจากอนุภาคตามต้องการโดยไม่จำเป็นต้องให้ผู้ควบคุมกำกับดูแล อากาศถูกใช้ในระบบ Pure เพื่อนำตัวอย่างไปยังเครื่องตรวจวัด ELS และเพื่อชะล้างตัวทำละลายออกจากคาร์ทริดจ์ที่ใช้แล้วและ Sample Loader (อุปกรณ์ไหลสารตัวอย่าง)

หน่วยจ่ายอากาศแห้งบริสุทธิ์	11069026
-----------------------------	----------



ชั้นวางตัวทำละลาย

ระบบ Pure ติดตั้งชั้นวางตัวทำละลายพิเศษไว้ด้านบนซึ่งมีพื้นที่สำหรับ 4 ขวด ซึ่งช่วยให้มีพื้นที่ว่างมากขึ้นและลดความเสี่ยงของการรั่วไหล

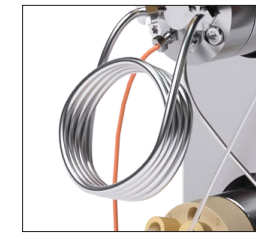
ชุดชั้นวางขวดตัวทำละลาย Pure	11069285
ภาชนะรองรับขวด Pure	11068468



Rack

เครื่องเก็บตัวอย่างของระบบ Pure เข้ากันได้กับ rack และหลอดแก้วต่างๆ หลายขนาด ซึ่งช่วยให้เก็บรวบรวมได้อย่างเหมาะสมโดยขึ้นอยู่กับขนาด โดย Rack ทั้งหมดนี้สามารถระบุตัวตนได้โดยอัตโนมัติด้วยระบบ Pure ผ่าน RFID tag

Pure Rack type 1 สำหรับหลอดแก้ว 12 × 75 มม. (1 ชั้น)	11066672
Pure Rack type 2 สำหรับหลอดแก้ว 13 × 100 มม. (1 ชั้น)	11066673
Pure Rack type 3 สำหรับหลอดแก้ว 16 × 125 มม. (1 ชั้น)	11066674
Pure Rack type 4 สำหรับหลอดแก้ว 16 × 150 มม. (1 ชั้น)	11066675
Pure Rack type 5 สำหรับหลอดแก้ว 18 × 150 มม. (1 ชั้น)	11066676
Pure Rack type 6 สำหรับหลอดแก้ว 25 × 150 มม. (1 ชั้น)	11066677
Pure Rack type 7 สำหรับขวดทรงเหลี่ยม (Ø 65 มม.) (1 ชั้น)	11068452
Pure Rack type 8 สำหรับกรวย (Ø 50 มม.) (1 ชั้น)	11069407
Pure Rack type 9 สำหรับหลอดแก้ว 16 × 100 มม. (1 ชั้น)	11069242



ลูป

ในโหมด Prep HPLC ตัวอย่างจะถูกไหลลงในลูปสแตนเลสก่อนที่จะถ่ายโอนไปยังคอลัมน์โดยอัตโนมัติ สามารถเลือกขนาดลูปที่แตกต่างกันได้ 3 ขนาดสำหรับระบบ Pure

ลูปตัวอย่าง Pure 2 mL	11068476
ลูปตัวอย่าง Pure 5 mL	11068205
ลูปตัวอย่าง Pure 10 mL	11068206



ตัวยึดคาร์ทริดจ์ขนาดใหญ่ในตัว

ระบบ Pure ช่วยให้ทำงานกับคาร์ทริดจ์ขนาดใหญ่ (750 – 5,000 g) และคอลัมน์ Prep HPLC (50 – 70 มม. ID) ซึ่งสามารถเชื่อมต่อผ่านตัวยึดในตัว

ตัวยึดคาร์ทริดจ์ Pure ขนาด XXL	11070532
ตัวยึดคาร์ทริดจ์ Pure ขนาด XL	11068467



ฮาร์ดแวร์อุปกรณ์ไหลสาร

แพลตฟอร์ม Pure นำเสนอโซลูชันเฉพาะสำหรับการไหลสาร ซึ่งช่วยให้เติมตัวอย่างลงในหลอดเป่าได้ง่ายและยึดหยุ่น และเชื่อมต่อโดยตรงกับระบบ Pure อุปกรณ์นี้สามารถทนแรงดัน 50 bar (725 psi) และให้ความยืดหยุ่นสูง

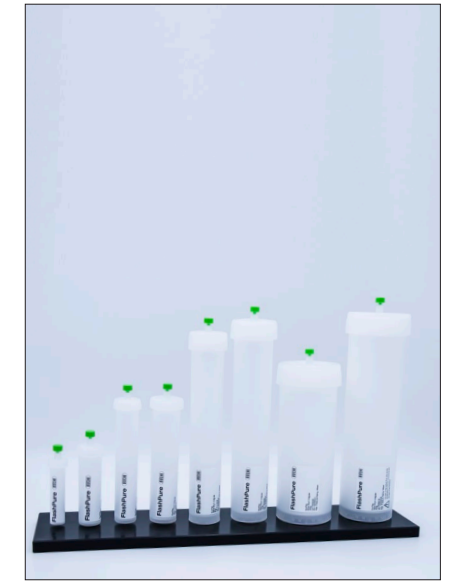
ชุด Pure Solid loader S รวมชุดอะแดปเตอร์ ปล่อย ท่อ (20 ชั้น) และ Frits (40 ชั้น)	11068975
ชุด Pure Solid loader M รวมชุดอะแดปเตอร์ ปล่อย ท่อ (20 ชั้น) และ Frits (40 ชั้น)	11070505
Pure Solid loader frits ขนาด S (40 ชั้น)	11068969
Pure Solid loader frits ขนาด S (40 ชั้น)	11069654
Pure Solid loader tubes ขนาด S (20 ชั้น)	11068971
Pure Solid loader tubes ขนาด M (20 ชั้น)	11069653
Pure Solid loader insertion rod ขนาด S (1 ชั้น)	11068973
Pure Solid loader insertion rod ขนาด M (1 ชั้น)	11070569



วัสดุสิ้นเปลือง Pure

ให้ความสำคัญกับการใช้งานของคุณมากขึ้น

กลุ่มผลิตภัณฑ์วัสดุสิ้นเปลือง Pure นำเสนอผลิตภัณฑ์ที่ไม่มีใครเทียบได้สำหรับการใช้งานแบบ Flash, Prep HPLC และ SFC คุณสมบัติและเครื่องมือพิเศษทำให้ได้ผลลัพธ์ที่ดีที่สุดแม้ในการแยกสารที่ท้าทายได้อย่างสะดวกสบาย



ความยืดหยุ่นสูง

โซลูชันที่หลากหลายสำหรับการใช้งานแบบ Flash, Prep HPLC และ SFC

วัสดุสิ้นเปลือง Pure มีหลากหลายครอบคลุมทุกความต้องการ เช่น

- คาร์ทริดจ์แบบ Flash
- Sample Loader (อุปกรณ์โหลดสารตัวอย่าง)
- คอลัมน์ Prep HPLC และ SFC
- คอลัมน์แก้ว

วัสดุสิ้นเปลืองมีให้เลือกหลายเพสและหลายขนาด นอกจากนี้ ทั้งหมดยังสามารถใช้งานร่วมกับระบบ Flash, Prep HPLC และ SFC ขึ้นนำในห้องตลาด

โซลูชันเฉพาะด้าน

คุณสมบัติที่เหนือความคาดหมายของคุณ

การใช้งานบางอย่างจำเป็นต้องใช้อุปกรณ์พิเศษ ดังนั้น BUCHI จึงนำเสนอโซลูชันที่ปรับแต่งได้ เช่น

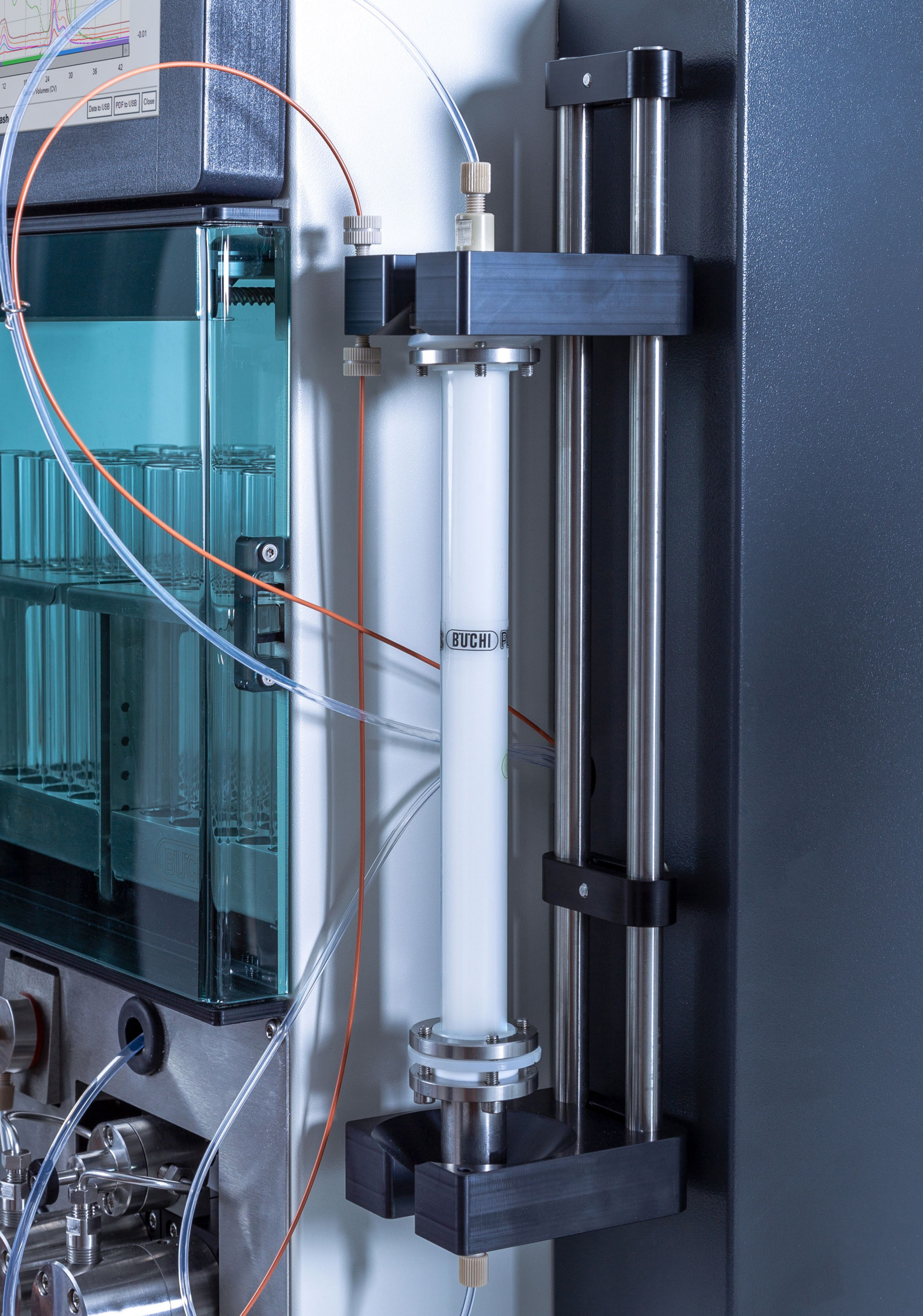
- คอลัมน์แก้วสำหรับความจุไหล ≥ 300 g
- อุปกรณ์โหลดสารของแข็งทนแรงดันได้ถึง 50 bar (725 psi)
- คอลัมน์การเตรียมตัวอย่างแบบ HPLC ID 70 มม. สำหรับการทำให้บริสุทธิ์ขนาดใหญ่
- คอลัมน์การเตรียมตัวอย่างแบบ SFC สำหรับการใช้งานแบบโครมาตกราฟีและอะโครมาตกราฟี

ความสะดวกสบายสูงสุด

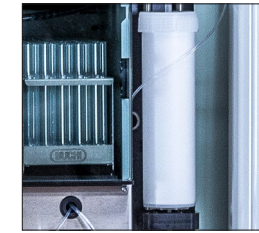
การพัฒนาวิธีการแบบ Flash ได้อย่างรวดเร็ว

เครื่องมือที่สำคัญทำให้การตั้งค่าการทำให้บริสุทธิ์แบบแฟลชทำงานได้ง่ายและรวดเร็วขึ้น:

- ซอฟต์แวร์นำทาง TLC to Flash ช่วยลดความยุ่งยากในการปรับให้เหมาะสมกับวิธีการ
- การเลือกคาร์ทริดจ์ที่ง่ายตาย รวมถึงพารามิเตอร์เรียกใช้งานทั้งหมด
- การใส่อากาศออกจากคาร์ทริดจ์ที่ใช้แล้วช่วยให้สามารถตั้งได้อย่างเหมาะสม

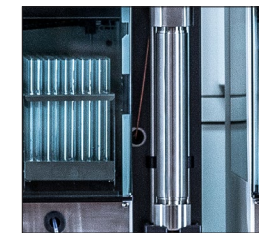


วัสดุสิ้นเปลือง Pure กลุ่มผลิตภัณฑ์



FlashPure

คาร์ทริดจ์ FlashPure มีให้เลือกหลายขนาด ครอบคลุมทั้งเฟสคงที่ ขนาดอนุภาค และรูปทรงเรขาคณิตของอนุภาคที่แตกต่างกัน สิ่งนี้ช่วยให้ผู้ใช้สามารถเลือกคาร์ทริดจ์แบบแฟลชที่เหมาะสมกับความต้องการในการทำให้บริสุทธิ์ได้มากที่สุด



PrepPure

คอลัมน์ PrepPure HPLC และ SFC บรรจุด้วยซิลิกาคุณภาพสูงและช่วยทำให้ผลการดำเนินการแยกสารมีความละเอียดสูง ความสามารถในการเพิ่มขยายขนาดที่ง่ายตายตั้งแต่ ID 4.6 - 70 มม. และเฟสสำหรับการใช้งานมาตรฐานและตรงตามเป้าหมายทำให้ PrepPure เป็นตัวเลือกที่ชัดเจนเพื่อผลลัพธ์ที่ดีที่สุด



GlasPure

เมื่อจำเป็นต้องมีการเพิ่มขยายขนาดการทำให้บริสุทธิ์ GlasPure ก็มีความยืดหยุ่นสูงสุดในแง่ของขนาดและความต้องการในการแยกสาร คอลัมน์แก้วได้รับการออกแบบมาสำหรับตัวอย่างที่มีปริมาณมากกว่า 300 g และรับแรงดันได้สูงถึง 50 bar (725 psi)



Sample Loader (อุปกรณ์โหลดสารตัวอย่าง)

ประเภทของตัวอย่างที่บรรจุบนคาร์ทริดจ์แบบ Flash หรือคอลัมน์แบบ Prep HPLC มีผลอย่างมากต่อผลการทำให้บริสุทธิ์ขั้นสุดท้าย ด้วยกลุ่มผลิตภัณฑ์ Pure Sample loading นักเคมีมีทางเลือกระหว่างตัวเลือกที่สะดวกมากมาย



บริการและการฝึกอบรม เพื่อแจกแจงการให้บริการของ BUCHI

BUCHI START - ประสิทธิภาพสูงสุดตั้งแต่เริ่มต้น

ตั้งแต่การติดตั้งอย่างมืออาชีพไปจนถึงข้อตกลงที่ปราศจากปัญหาและไร้กังวลซึ่งจะทำให้คุณคาดการณ์ต้นทุนโดยรวมได้อย่างมีประสิทธิภาพสูงสุด www.buchi.com/start

"ติดตั้ง"

- การตั้งค่าและการทดสอบผลิตภัณฑ์
- การอบรมเชิงปฏิบัติจากช่างเทคนิคที่ผ่านการรับรอง
- การประเมินสภาพแวดล้อมโดยรอบของผลิตภัณฑ์ใหม่ของคุณ
- การผสานรวมผลิตภัณฑ์ใหม่ของคุณเข้ากับโครงสร้างพื้นฐานที่มีอยู่ได้อย่างยอดเยี่ยม

"IQ/OQ"

- การติดตั้งระบบหรือผลิตภัณฑ์
- การตรวจสอบการติดตั้งและการทำงาน

BUCHI EXACT - รับรองความถูกต้องเพื่อความมั่นใจสูงสุด

เป็นคุณสมบัติระดับมืออาชีพและครอบคลุมของผลิตภัณฑ์ BUCHI ของคุณ เราให้บริการรับรองในระดับที่ผู้ผลิตเท่านั้นที่สามารถทำได้

www.buchi.com/exact

"OQ"

- บริการ OQ แบบครั้งเดียวของเราจะจัดเตรียมเอกสารและใบรับรองที่จำเป็นสำหรับคุณ ทีมบริการแจ้งให้คุณทราบถึงตัวเลือกสำหรับติดตามผล OQ ก่อนที่ใบรับรองจะหมดอายุ

"OQ Circle"*

- การซื้อแพ็คเกจ OQ แทน OQ ส่วนบุคคลทำให้คุณจะได้รับส่วนลดเพิ่มเติม ทำให้คุณมีความสำคัญสูงสุดสำหรับหัวข้อที่เกี่ยวข้องกับบริการ และทำให้คุณทราบว่า BUCHI จะดูแลด้านการจัดกำหนดการของการเยี่ยมชม

BUCHI CARE - ความน่าเชื่อถือที่หาที่เปรียบไม่ได้

การดูแลรักษาอุปกรณ์ที่ใช้งานหนักต้องใช้ชิ้นส่วนและความถี่ในการตรวจสอบที่แตกต่างจากอุปกรณ์ที่ใช้งานเป็นครั้งคราว โดยแนวทางของเราเน้นปัจจัยเช่นนี้มาพิจารณาเพื่อมอบโซลูชันที่เหมาะสมและประหยัดต้นทุนที่สุดให้กับคุณ

- ได้รับการปรับแต่งให้เหมาะกับจำนวนการเข้าชมที่คุณต้องการ

เรียนรู้เพิ่มเติมที่ www.buchi.com/care

BUCHI ACADEMY - เพิ่มความรู้เฉพาะทาง เพื่อเพิ่มความได้เปรียบในการแข่งขัน

ผู้เชี่ยวชาญในศูนย์ความสามารถของเราใน

ฟลาวิล ปักกิ่ง และมุนไบ และผู้เชี่ยวชาญในท้องถิ่นที่องค์กรการตลาดของเรามอบองค์ความรู้เฉพาะทางของผู้เชี่ยวชาญให้คุณ

การสนับสนุนทางวิทยาศาสตร์ของเราเสนอการศึกษาความเป็นไปได้ก่อนการขาย ข้อเสนอโซลูชันที่ปรับแต่งได้ การสนับสนุนหลังการขายแบบออนไลน์

หลักสูตรขั้นพื้นฐานจนถึงขั้นสูง การฝึกอบรมตามความต้องการ

เรียนรู้เพิ่มเติมที่ www.buchi.com/academy

ผลิตภัณฑ์ที่เกี่ยวข้อง



การระเหยสาร

เรานำเสนอเครื่องระเหยสารแบบหมุนสำหรับงาน R&D หรืองานควบคุมคุณภาพ ด้วยประสิทธิภาพและความเชี่ยวชาญของเราที่สามารถตอบสนองความต้องการของผู้ใช้งานได้อย่างสูงสุด

โครมาโตกราฟี

ไม่ว่าความซับซ้อนหรือขนาดของการแยกสารคืออย่างไร ระบบเครื่องแยกสาร BUCHI preparative chromatography ที่ถูกออกแบบเพื่อเติมเต็มการใช้งานพร้อมด้วยคอลัมน์สำหรับ Flash chromatography หลากหลายแบบและมีประสิทธิภาพสูง เราจึงมั่นใจได้ว่าเป็นระบบที่เหมาะสมกับการแยกสาร

การทำแห้งแบบแช่เยือกแข็ง

ครั้งแรกกับเครื่องทำแห้งแบบแช่เยือกแข็งแบบ Infinite-Technology™ และ Infinite-Control™ ที่ตอบสนองกับแอปพลิเคชันอย่าง R&D จนถึงการผลิตควบคุมคุณภาพในตลาดที่หลากหลาย ด้วยทางเลือกที่มีประสิทธิภาพและความสามารถในการปฏิบัติงาน

การวัดจุดหลอมเหลว

การตรวจวัดจุดหลอมเหลวและจุดเดือดที่มีความแม่นยำสูง ทั้งการตรวจวัดแบบใช้การมองและแบบอัตโนมัติ รวมถึงการควบคุมคุณภาพการตรวจวัดในระดับสูงด้วยแพ็คเกจได้มาตรฐานสากล

ข่าวประชาสัมพันธ์ถึงลูกค้าของเรา

BUCHI พร้อมสร้างมูลค่าเพิ่ม

"Quality in your hands" เป็นหลักปรัชญาและแนวทางการทำงานของบริษัทฯ เรายินดีที่จะมอบบริการที่ดีที่สุดให้กับลูกค้า โดยการสร้างความสัมพันธ์ที่ดีผ่านการติดต่อสื่อสารกับลูกค้าของเราอย่างใกล้ชิด มีความยินดีที่จะรับฟังความคิดเห็นจากลูกค้าและใส่ใจเกี่ยวกับความต้องการของลูกค้าเพื่อช่วยพัฒนาธุรกิจของลูกค้าให้ก้าวหน้ายิ่งขึ้นไป

เรายินดีที่จะช่วยเหลือคุณโดยการนำเสนอผลิตภัณฑ์ที่มีคุณภาพสูง ระบบ แนวทางแก้ปัญหา การประยุกต์ใช้งาน และบริการต่างๆ ที่ดีเพื่อสร้างมูลค่าเพิ่มให้กับงานของคุณ ทำให้คุณสามารถให้ความสนใจกับกิจกรรมและงานของคุณได้อย่างเต็มที่



ความเชี่ยวชาญ

เรามีเทคโนโลยีที่ชาญฉลาดด้วยประสบการณ์ที่เชี่ยวชาญอันยาวนาน และความมุ่งมั่นว่าเราจะพัฒนาอยู่เสมอ ซึ่งทำให้มั่นใจในการชัพพอร์ตลูกค้าของเราได้อย่างสมบูรณ์



น่าเชื่อถือ

ยืนยันในมาตรฐานและฟังก์ชันของเครื่องมือ และทำอย่างต่อเนื่องเพื่อพัฒนาประสิทธิภาพ เพื่อให้ตรงกับการทำงานและความพึงพอใจของลูกค้า



ปลอดภัย

ใกล้ชิดกับคุณลูกค้าของเรา เราพยายามทำสิ่งที่เกี่ยวข้องกับสินค้า ระบบ โซลูชัน แอปพลิเคชันและบริการ ในมาตรฐานของความปลอดภัยที่เกี่ยวข้อง เพื่อประโยชน์ของผู้ใช้งานและสิ่งแวดล้อม



ประหยัดต้นทุน

เราตั้งใจอย่างสูงในการสร้างประสิทธิผลและคุณค่าให้มากที่สุดเพื่อคนสำคัญเช่นคุณ



ทั่วโลก

ธุรกิจที่เป็นเจ้าของแบบครบวงจร เปิดสาขาครอบคลุมทั่วโลก และมีบริษัทตัวแทนจำหน่ายภายในพื้นที่ที่สามารถเข้าถึงลูกค้าได้ไม่ว่าลูกค้าของเราจะอยู่ที่ไหนก็ตาม



ง่าย

จัดหาทางเลือกเพื่อการสนับสนุนหรือชัพพอร์ตลูกค้าเช่นเดียวกับระบบและอุปกรณ์เพื่อให้ง่ายต่อการใช้งาน



เป็นมิตรต่อสิ่งแวดล้อม

เป็นมิตรต่อสิ่งแวดล้อมด้วยกระบวนการและการผลิตเพื่อชีวิตที่ยืนยาว โดยการประยุกต์ใช้เทคโนโลยีขั้นสูงเพื่อไม่ให้เป็นอันตรายต่อสิ่งแวดล้อมมากที่สุดเท่าที่จะสามารถทำได้

เรามีพันธมิตรในการจัดจำหน่ายมากกว่า 100 รายทั่วโลก ค้นหาตัวแทนจำหน่ายในประเทศของคุณได้ที่:

