



Sistemas de Cromatografia Pure Excellence

**Purificação de alto
desempenho sem esforço**

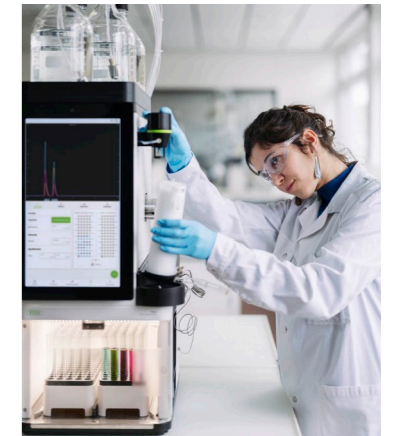




Sistema de Cromatografia Pure Excellence

Soluções de separação inteligente

Conheça a nova linha Pure Excellence, que oferece soluções versáteis para várias aplicações. Os modelos C-905, C-910 e C-915 oferecem os recursos mais avançados de cromatografia flash, enquanto o C-950 integra a HPLC preparativa para maior versatilidade.



Experiência de usuário excepcional

Projetado pensando nos usuários

O design de fácil uso simplifica os processos de purificação da seguinte forma:

- Software intuitivo que simplifica as operações.
- Um suporte de cartucho de liberação rápida que prende o cartucho com segurança no lugar, com apenas uma mão.
- Injeção de amostra automatizada, que economiza tempo e elimina erros do usuário.

Pureza e precisão incomparáveis

Tecnologia avançada para separações complexas

Experimente a purificação com resolução e pureza excepcionais com:

- ELSD de precisão que permite o menor consumo de amostras do mercado.
- Uma capacidade de gradiente flexível compatível com até quatro solventes.
- Bombas de alto desempenho que garantem altos níveis de pureza em separações.

Segurança e proteção aprimoradas

Redução de riscos, aumentando a confiança

Foco na segurança durante as aplicações, graças a:

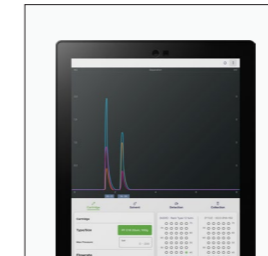
- Recursos de segurança que incluem ventilação ativa para reduzir a exposição a vapores.
- Leitura de QR Code para cartuchos e RFID para racks, minimizando erros do usuário.
- Sensores que detectam vazamentos, sobrepensão e níveis de solvente, por segurança.



Experiência de usuário excepcional

Projetado pensando nos usuários

O foco no design voltado para o usuário garante que cada recurso aprimore seu fluxo de trabalho e simplifique as operações. Cada detalhe, desde o software intuitivo até o hardware inovador, é criado para aumentar a eficiência.



Software fácil de usar

O software permite operações simplificadas e gerenciamento eficiente de tarefas com uma **curva de aprendizado mínima**. Sua interface prioriza a exibição do cromatograma em várias telas, tornando a navegação simples e intuitiva.



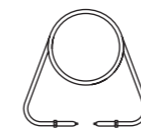
Suporte do cartucho de liberação rápida

O suporte do cartucho permite que você **conecte o cartucho com apenas uma mão**, travando-o no lugar e impedindo a desconexão durante as corridas. **As conexões Luer universais** são compatíveis com qualquer cartucho flash no mercado, eliminando a necessidade de adaptadores.

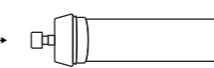
Injeção automatizada de amostras

O sistema **permite vários modos de injeção** para corresponder a aplicações específicas de carregamento de sólidos e líquidos. Ao carregar a amostra no loop, o dispositivo **permite a injeção automática** após o equilíbrio, **permitindo que você se afaste** assim que o experimento começar. Uma opção de loop limpo está disponível antes ou depois de uma execução, sem desconectar nenhum tubo.

Injeção de líquido

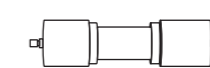


Loop

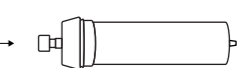
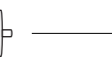


Cartucho/coluna

Injeção de sólido



Solid loader



Cartucho

Injeção manual



Injeção automatizada

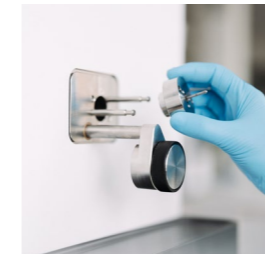




Pureza e precisão incomparáveis

Tecnologia avançada para separações complexas

Obtenha uma purificação de alto desempenho, mesmo ao manusear as amostras mais complexas. Com pressão líder de mercado, detecção de ELS e combinações de solventes flexíveis, os sistemas garantem eficiência e confiabilidade inigualáveis nos fluxos de trabalho de purificação.



Recursos avançados de detecção

O ELSD patenteado e a **injeção de nano pulso** direta garantem que nenhuma válvula, linha de transferência ou bomba de compensação seja necessária para o transporte de amostras. Isso também significa que quase **nenhuma peça de reposição ou manutenção** é necessária.

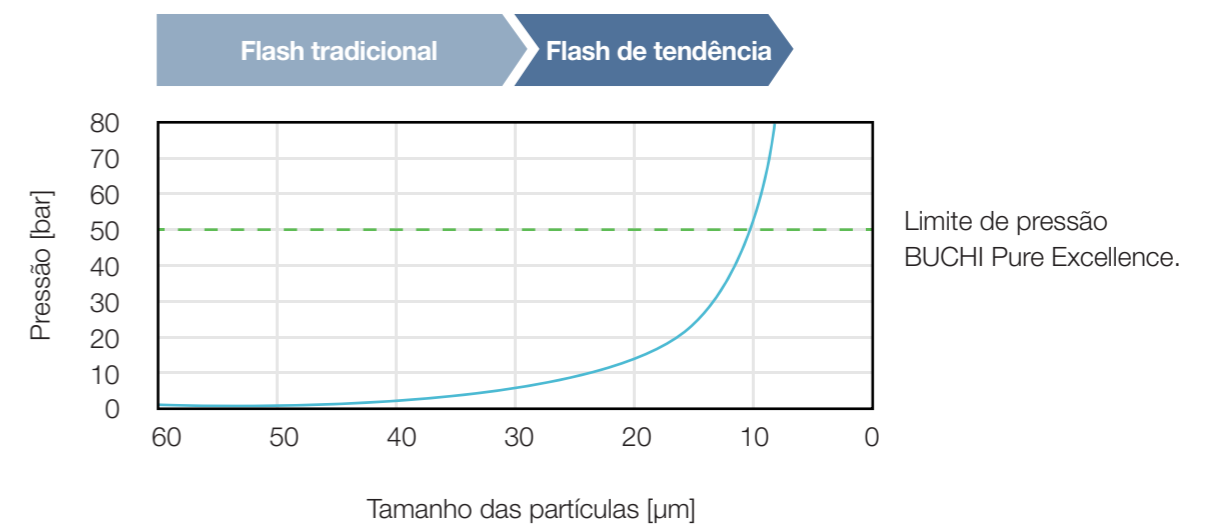


Capacidade de gradiente flexível

Simplifique sua purificação usando até quatro solventes em linhas separadas. Os gradientes quaternários proporcionam ao usuário a **mais alta flexibilidade para o desenvolvimento de métodos**, especialmente para aplicações complicadas.

Bomba de alto desempenho

Nossas bombas apresentam um design de três pistões para fluxo sem pulsos e **separação de alta qualidade**. A bomba para HPLC preparativa suporta de **400 bar a 150 mL/min**. A bomba para flash suporta de **50 bar a 300 mL/min**, o que está de acordo com a tendência atual.



Condições de funcionamento: Pressões simuladas de um cartucho flash preenchido com 100 g de sílica com diferentes tamanhos de partículas (60 – 10 µm) sob condições de solvente de 60/40 EtOH/água e um fluxo de 70 mL/min.

Segurança e proteção aprimoradas

Redução de riscos, aumentando a confiança

A segurança é a base dos Sistemas de Cromatografia Pure Excellence. Sensores avançados monitoram continuamente parâmetros críticos, enquanto recursos inovadores minimizam o risco e atingem purificação de alto desempenho com absoluta confiança.



Operação sem vapor

Um coletor de frações fechado **minimiza a exposição a vapores**, permitindo que o instrumento seja usado fora de uma capela de exaustão. Ele também apresenta ventilação ativa, que retira vapores prejudiciais do espaço de trabalho.



Tecnologia de prevenção de erros

Para minimizar erros do usuário, a linha Pure Excellence integra a leitura de QR Code para cartuchos flash e um **leitor RFID** para racks do coletor de frações. Essas automações reduzem o tempo de configuração e aumentam a segurança operacional.



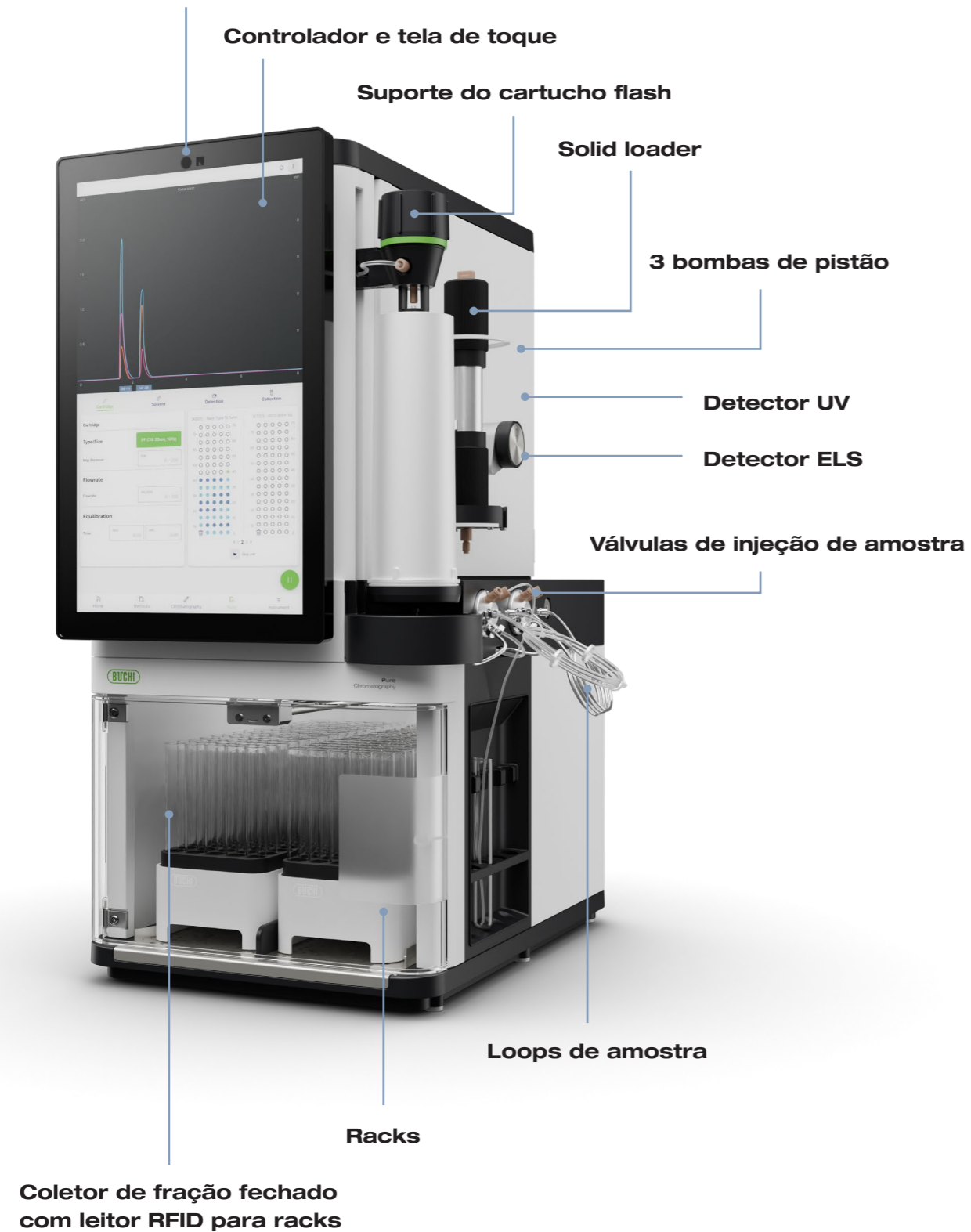
Sensores de segurança inteligentes

Os sensores incorporados monitoram a pressão, os níveis de solvente e os vazamentos, garantindo a rápida **deteção de vapores tóxicos ou sobrepressão** para evitar a perda e os riscos da amostra.

Sistema de Cromatografia Pure Excellence

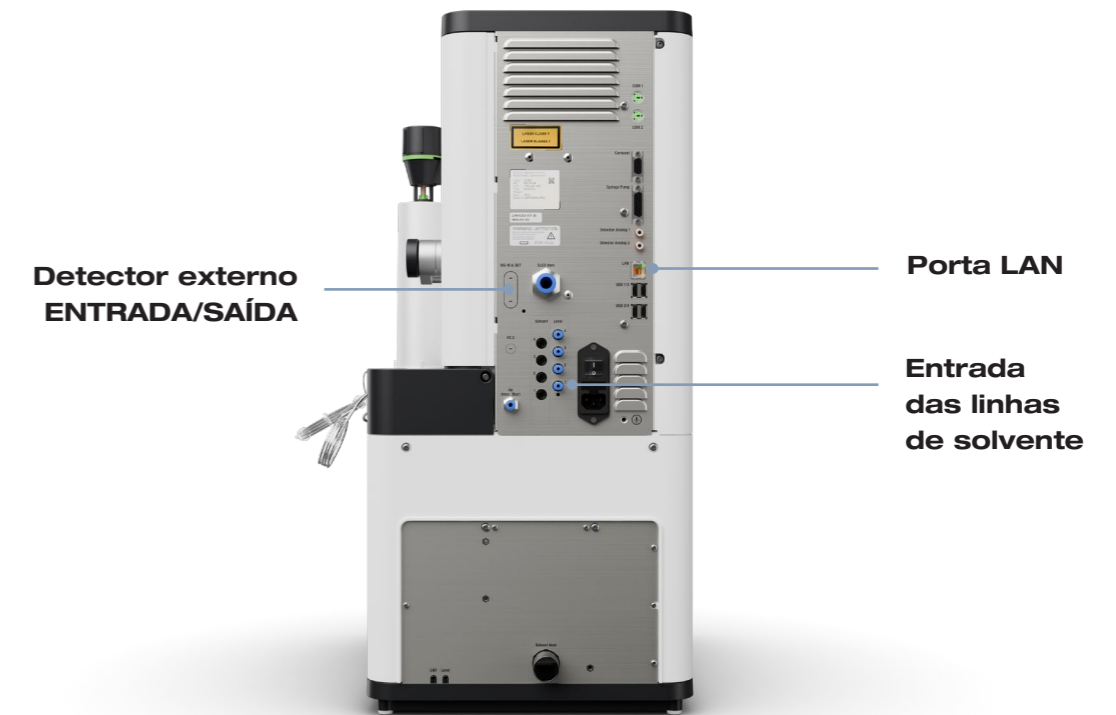
Vista frontal

Leitor de QR Code dos cartuchos flash

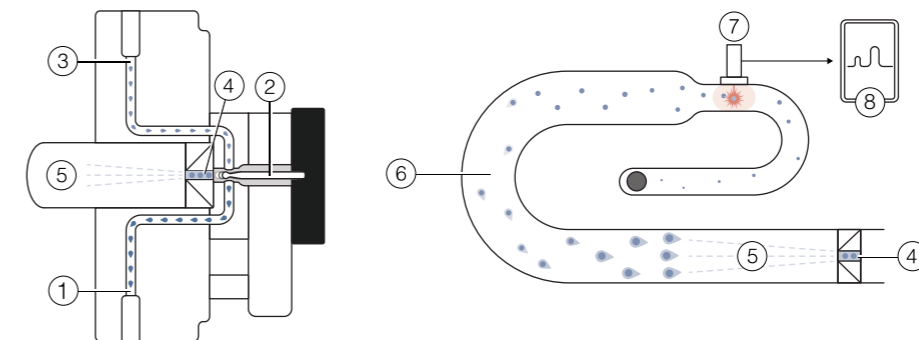


Sistema de Cromatografia Pure Excellence

Vista traseira



Detector ELS



- ① Fluxo de amostra/solvente do cartucho ou coluna.
- ② Válvula do divisor.
- ③ Fluxo de amostra/solvente para o detector UV.

- ④ Dividir em ELSD.
- ⑤ Nebulização.
- ⑥ Evaporação do solvente.
- ⑦ Espalhamento de luz e fonte de laser.
- ⑧ Cromatograma.

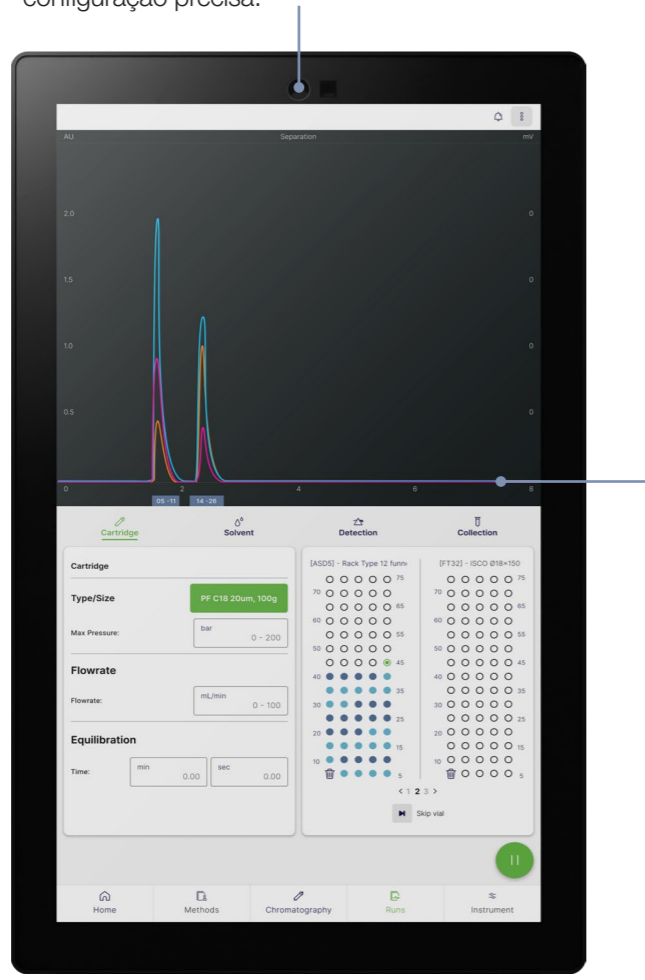
Software intuitivo

Controle suave, máxima eficiência

Com seu design inovador e funcionalidade avançada, o software permite uma configuração de execução simples e eficiente, com o mínimo de aprendizado necessário. A interface foi criada para se concentrar no cromatograma em diferentes telas, enquanto os recursos especializados maximizam a facilidade de uso.

Detector automático de cartucho

O scanner QR integrado acelera a configuração do método ao reconhecer cartuchos instantaneamente. Essa automação aumenta a eficiência do fluxo de trabalho e garante uma configuração precisa.



Correção de linha de base UV integrada

A correção da linha de base usa a biblioteca BUCHI de dados experimentais para otimizar o sinal UV, eliminando a necessidade de execuções demoradas de correção da linha de base.

Recurso de programação de gradiente

O editor gráfico de gradientes apresenta uma interface intuitiva que exibe gradientes percentuais e etapas de tempo, facilitando a configuração até mesmo de gradientes quaternários complexos.



Farmácia e Química

Descoberta de P&D

Síntese, extração

Concentração

Separação

Secagem

Análise

Extração a frio/Soxhlet

Evaporação

Cromatografia Flash, HPLC Preparativa e SFC Preparativa

Liofilização

Ponto de fusão



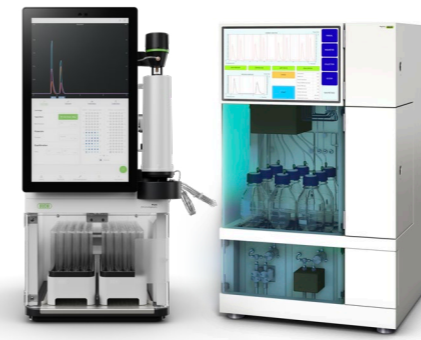
Rotavapor®



Rotavapor®



SyncorePlus



Pure Essential, Pure Excellence, Sepiatec SFC e Consumíveis



Lyovapor™



Ponto de fusão

Aplicação

A busca por princípios ativos ou IFAs (Insumos Farmacêuticos Ativos) e compostos químicos normalmente começa com uma etapa de síntese ou extração. A síntese de refluxo e a extração Soxhlet podem ser realizadas por meio de evaporador rotativo.

Como a síntese e a extração requerem grandes quantidades de solvente, é necessária uma etapa de concentração antes do processamento descendente. Aqui, a evaporação rotativa é usada para remover o solvente e concentrar o composto de interesse.

O uso de evaporação paralela pode acelerar a concentração de várias amostras. Muitas amostras são evaporadas simultaneamente, o que aumenta o seu rendimento.

HPLC flash e preparativa (cromatografia líquida de alta pressão preparativa) e SFC preparativa (cromatografia de fluido supercrítico preparatória) são comumente utilizadas para purificar compostos-alvo: flash é usada como uma etapa de pré-purificação, enquanto HPLC e SFC preparativa aumentam a pureza do composto-alvo ao máximo.

Após o processo de separação, as moléculas de interesse são diluídas e devem ser concentradas antes de passar para as próximas etapas. A liofilização pode ser usada para remover o solvente de produtos sensíveis ao calor com danos mínimos.

A análise do ponto de fusão pode ser usada para realizar o controle de qualidade no composto de interesse. A determinação do ponto de fusão do novo composto atua como um indicador útil da pureza do material.

Funcionalidades

- Condensador de refluxo para síntese de refluxo.
- Acessório Soxhlet para extração Soxhlet.
- Um instrumento se adapta a várias aplicações.

- Evaporação de uma única amostra com frasco de evaporação de 50 a 5.000 mL.
- Sistema de comunicação total para evitar tempo de inatividade: biblioteca de solventes, destilação dinâmica, modo de secagem, teste de vazamento, sensor de espuma.
- Acessório Dewar para preparação de amostras de liofilização.

- Várias amostras na faixa de 0,5 a 500 mL podem ser concentradas ou secas simultaneamente.
- Módulo Flushback para obter a mais alta recuperação de analito e resultados mais confiáveis.
- Suportes intercambiáveis e versatilidade de volume.

- Instrumentos de flash para aplicações básicas ou avançadas.
- HPLC flash e preparativa em um sistema (opcional).
- Detecção de UV e ELS integrada (opcional).
- Instrumentos SFC de preparação compacta para qualquer tamanho de amostra.
- Compatível com uma ampla gama de cartuchos flash, colunas de HPLC e SFC preparativas e colunas de vidro.

- Liofilização de alta qualidade de amostras (-55°C, 6 kg).
- Maneira fácil de controlar e monitorar o processo de liofilização.

- Determinação automática dos pontos de fusão e ebulição.
- Compatível com métodos de farmacopeia (europeia, USP, japonesa).
- Observação e repetição da transição de fase utilizando tela colorida e gravação de vídeo.
- Medição paralela de até 3 amostras.



Serviço e treinamento

Pacotes de serviço BUCHI

BUCHI START - A maior eficiência desde o início

De uma instalação profissional a um contrato despreocupado que proporciona a você total previsibilidade de custos e a mais alta eficiência de sistema possível. www.buchi.com/start

“Instalação”

- Instalação e teste do produto.
- Treinamento prático de um técnico certificado.
- Avaliação do ambiente imediato do seu novo produto.
- Melhor integração do seu novo produto na infraestrutura existente.

“IQ/OQ”

- Instalação de produto ou sistema.
- Qualificação de instalação e operação.

BUCHI EXACT - Precisão certificada para o mais alto nível de confiança

Receba qualificações abrangentes com todos os seus produtos BUCHI. Prestamos serviços de qualificação em um nível que só pode ser alcançado pelo fabricante. www.buchi.com/exact

“OQ”

- Nosso serviço OQ único fornecerá a você todos os documentos e certificados necessários.
- A equipe de serviço irá lembrá-lo sobre a opção de um OQ de acompanhamento antes que os certificados expirem.

“OQ recorrente”

A compra de um pacote OQ garante um desconto adicional nos documentos e oferece atendimento prioritário com agendamento automatizado de visitas.

BUCHI CARE - Confiabilidade imbatível

A manutenção de um dispositivo usado frequentemente necessita de peças e frequências de manutenção diferentes das unidades que são operadas ocasionalmente. Nossa abordagem leva fatores como esses em consideração para fornecer uma solução excelente, porém econômica. www.buchi.com/care

BUCHI ACADEMY - Amplie seu conhecimento, ganhe vantagem sobre a concorrência

O conhecimento especializado é fornecido pelos químicos de aplicação em nossos centros de competência em Flawil, Pequim e Mumbai, e pelos especialistas disponíveis localmente em nossas organizações de mercado. Nosso suporte científico oferece estudos de viabilidade de pré-venda, ofertas de soluções sob medida, suporte pós-venda no local, cursos regulares básicos a avançados e treinamentos personalizados sob demanda. www.buchi.com/academy

Mensagens principais para nossos clientes

BUCHI cria valor agregado

“Quality in your hands” é o princípio norteador que molda nossa filosofia e nossas ações. Ele nos desafia a fornecer serviços excepcionais que são feitos precisamente de acordo com suas necessidades. Isso significa que devemos nos manter próximos dos nossos clientes. É por isso que mantemos contato e continuamos trabalhando muito para entender você e sua empresa ainda melhor.

Ajudamos você fornecendo produtos, sistemas, soluções, aplicações e serviços de alta qualidade que lhe oferecem valor agregado. Isso permite que você se concentre inteiramente em seus processos e seu trabalho.



Confiança

Garantimos a qualidade e a funcionalidade de nossos equipamentos e sempre ajudando você com rapidez e eficiência quando algo não funcionar como o esperado.



Rentabilidade

Nós nos esforçamos para criar um alto nível de benefício econômico e o máximo de valor agregado para você.



Facilidade

Te apoiamos fornecendo soluções cuidadosamente projetadas, bem como equipamentos e sistemas fáceis de operar.



Competência

Temos o conhecimento tecnológico e décadas de experiência necessários para fornecer suporte competente e trabalhar para melhorar continuamente nossos serviços para você.



Segurança

Colaborando diretamente para você, fazemos tudo ao nosso alcance para tornar nossos produtos, sistemas, soluções, aplicativos e serviços o mais seguro possível para as pessoas e o meio ambiente.



Global

Somos uma empresa familiar internacional com subsidiárias próprias e distribuidores qualificados, temos presença onde quer que você esteja.



Sustentável

Apoiamos processos ecologicamente corretos e fabricamos equipamentos que tenham uma longa vida útil. Utilizamos tecnologias avançadas para deixar o menor impacto ambiental possível.

Estamos representados por mais de 100 parceiros de distribuição em todo o mundo. Encontre o seu representante local em:

www.buchi.com

Quality in your hands

