



ProxiScout™

NIR portatile per l'analisi istantanea in loco



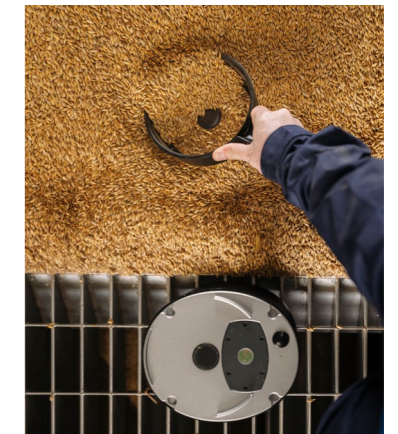
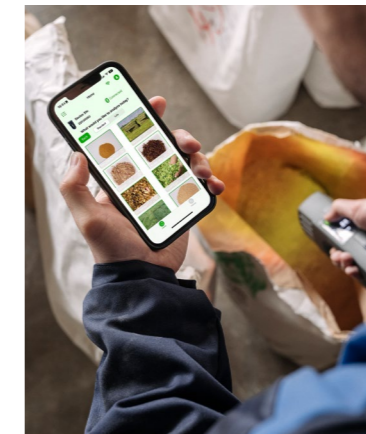
Potente. Portatile. Preciso.

Analisi NIR istantanea ovunque e in qualsiasi momento

ProxiScout™ consente agli operatori sul campo di eseguire analisi rapide e affidabili dei materiali sul campo, sia per determinare la composizione delle materie prime sia per verificarne la conformità e la coerenza sul posto. Concepito per garantire facilità d'uso e un'integrazione perfetta tra i flussi di lavoro, ProxiScout™ coniuga le prestazioni avanzate di:

- **Un analizzatore NIR portatile** per misurazioni istantanee sul campo.
- **Un'ampia gamma di accessori** per diversi tipi di campioni.
- **Diverse applicazioni mobili** per un controllo intuitivo e risultati immediati.
- **Un portale cloud** per l'accesso ai modelli, la gestione dei dati e la collaborazione.

Grazie a questi componenti chiave, ProxiScout™ offre funzionalità esclusive per l'analisi NIR sul campo. Esaminiamo le caratteristiche principali che lo contraddistinguono.



Risultati immediati per decisioni sul campo

ProxiScout™ offre una flessibilità ineguagliabile, consentendo analisi NIR precise e immediate proprio dove si lavora: sul campo, sulle linee di produzione o nei magazzini. Concepito per la mobilità, il suo design leggero ed ergonomico libera dai vincoli imposti dal laboratorio, fornendo informazioni immediate per semplificare i flussi di lavoro e aumentare la produttività.

Design intuitivo per un funzionamento semplice

Le app mobili intuitive e una potente piattaforma cloud semplificano l'analisi multi-campione e multiparametro, consentendo un'analisi efficiente, rapida e senza problemi e semplificando flussi di lavoro di test complessi. La misurazione rapida dei campioni e la verifica della conformità sono garantite, sia online che offline.

Precisione affidabile

ProxiScout™ offre uno spettro ottico eccezionalmente ampio (1.350 – 2.550 nm) per un dispositivo portatile. Operando nello spettro NIR più elevato, assicura una sensibilità e una precisione ineguagliabili. Quest'ampiezza di spettro fornisce risultati affidabili per un processo decisionale sicuro. Quantificare più parametri chiave in un'unica misurazione e ottenere risultati precisi e affidabili su diversi materiali e applicazioni.



Risultati immediati per decisioni sul campo

Analisi dei campioni senza laboratorio

Con ProxiScout™, la precisione di laboratorio è sempre a portata di mano: analisi NIR performanti ovunque, in sito produttivo o direttamente sul campo. Per decisioni immediate e basate sui dati senza ritardi. Ecco alcuni vantaggi che è possibile ottenere fin dal primo giorno:



Maggiore frequenza di test: È possibile eseguire più test e verificare la qualità in ogni fase, dalle materie prime ai prodotti finiti, senza i ritardi e i costi associati all'invio dei campioni a un laboratorio.



Risparmio di tempo e costi: Analizza rapidamente i parametri chiave in loco per identificare gli sprechi, rilevare le inefficienze e ottimizzare le formulazioni, consentendo decisioni proattive immediate che evitano costose perdite di produzione.



Maggiore produttività: L'analisi immediata e accurata consente un rapido processo decisionale, migliorando la qualità dei prodotti, semplificando i processi di produzione e massimizzando l'utilizzo delle risorse.

Design intuitivo per un funzionamento semplice

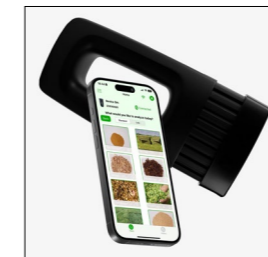
Inizia con una minima formazione

Leggero e portatile, ProxiScout™ è concepito per l'uso sul campo o sulla linea di produzione. Le intuitive app mobili consentono un'analisi efficiente di più campioni e parametri, consentendo un'integrazione rapida e senza problemi nei flussi di lavoro esistenti.



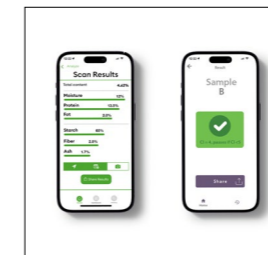
Design portatile ergonomico

Ogni scelta progettuale di ProxiScout™ è stata guidata dall'obiettivo di semplificare al massimo le misurazioni. Forma, peso, posizione dell'interfaccia campione e dello schermo sono stati ottimizzati con cura per garantire un utilizzo semplice e con una sola mano direttamente sul campo.



Controllo e trasferimento dei dati senza problemi

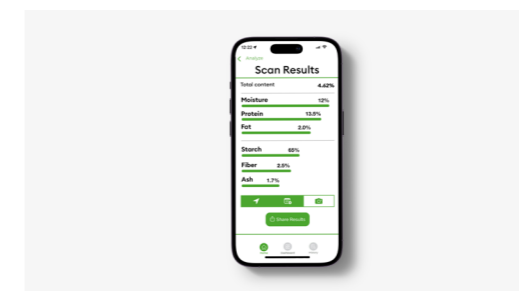
ProxiScout™ si collega direttamente al telefono cellulare tramite Bluetooth, sincronizzando impostazioni, controlli e dati tra dispositivi. Ciò garantisce un'esperienza fluida durante tutto il processo di misurazione, dalla calibrazione iniziale ai risultati finali.



Risultati immediati grazie ad app intuitive

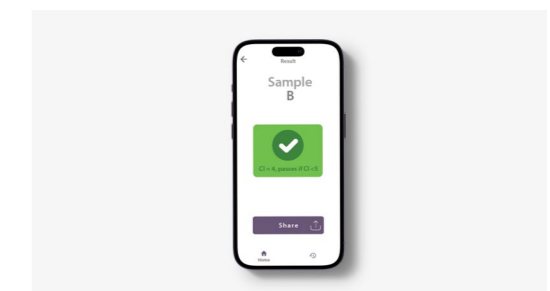
Le app mobili intuitive con istruzioni dettagliate in-app consentono agli operatori di configurare rapidamente applicazioni, testare campioni e ottenere risultati in pochi secondi, anche offline. Ogni app è stata pensata per garantire un'esperienza intuitiva a seconda del tipo di analisi.

App per la scansione



Consente agli operatori di ottenere informazioni immediate sulla composizione dei campioni con modelli di calibrazione avanzati preconfigurati.

App per la conformità



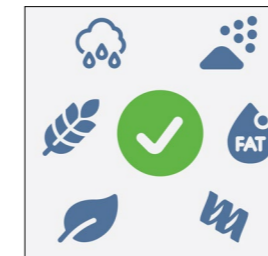
Consente agli operatori di creare i propri modelli per rilevare immediatamente eventuali discrepanze in termini di qualità o formulazione.



Precisione affidabile

Risultati di livello professionale a portata di mano

ProxiScout™ offre uno spettro ottico eccezionalmente ampio tra i dispositivi NIR portatili (1.350 – 2.550 nm). Sfruttando l'estremità superiore dello spettro NIR, consente l'analisi di più parametri e offre una maggiore precisione.



Analisi multiparametro

L'ampio spettro ottico di ProxiScout™ copre le armoniche (overtone) e le bande di combinazione dei gruppi funzionali più rilevanti, garantendo dati completi per decisioni informate direttamente sul campo. Gli operatori possono quindi quantificare o qualificare più parametri nei loro campioni utilizzando un unico dispositivo.

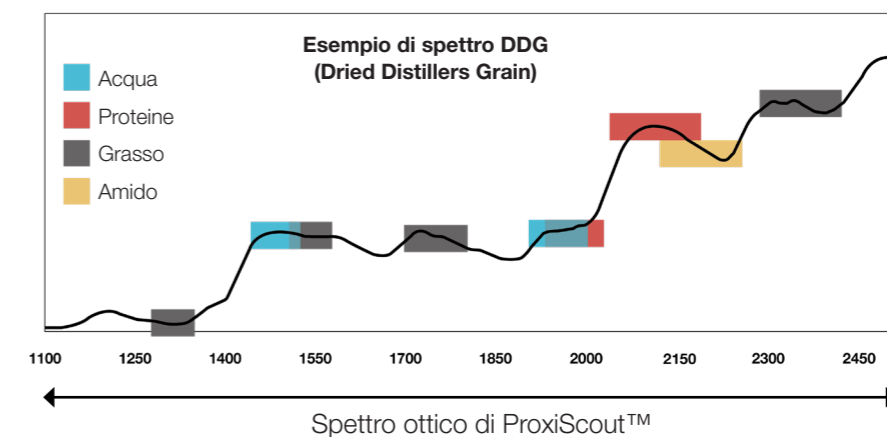


Maggiore precisione dei risultati

La combinazione di uno spettro ottico ampio e spettri altamente ripetibili generati da ProxiScout™ consente agli utenti di sviluppare modelli di calibrazione che forniscono, in molte applicazioni, livelli di precisione paragonabili a quelli ottenuti dagli strumenti NIR da laboratorio da banco.

Esempio che evidenzia l'importanza di uno spettro ottico ampio

Le funzionalità avanzate di ProxiScout™ si distinguono nelle applicazioni reali, come l'analisi DDG (Dried Distillers' Grain). Una scansione consente di misurare con precisione un'ampia gamma di parametri critici quali acqua, proteine, amido e altro ancora. I gruppi funzionali corrispondenti a ciascuno di questi parametri hanno diverse bande di assorbanza lungo l'intervallo spettrale. Fornire ai modelli più dati per aumentare la robustezza e spesso migliorare le prestazioni dei modelli.



Applicazioni versatili

Un solo strumento. Innumerevoli possibilità.

Il design versatile di ProxiScout™ lo rende ideale per l'analisi di un'ampia gamma di materiali in diversi settori, dall'agricoltura all'industria alimentare, offrendo risultati precisi e affidabili in tempo reale, ovunque siano richiesti.

Cereali e farine



Umidità, proteine, cenere, amido e glutine.

Oli commestibili



Acidi grassi liberi, pH, acidità, autenticazione, livelli di saturazione, adulterazione e umidità.

Prodotti caseari



Grassi, proteine, lattosio, acqua, adulterazione, azoto totale e solidi totali.

Carni



Umidità, proteine, grassi e morbidezza.

Erbe e spezie



Umidità, adulterazione, composizione della miscela, contenuto di olio.

Caffè e tè



Caffeina, attributi sensoriali, grado e tipo di tostatura.

Frutta e verdura



Materia secca, acidità etilene, stagionatura e indice di maturazione.

Mangimi



Insilati, foraggio da fieno, sottoprodotti, mangimi in pellet.

Applicazioni

Perché è importante

Vantaggi per il settore alimentare:

- Miglioramento della coerenza della produzione per una maggiore redditività.
- Ottimizzazione delle ricette per ridurre i costi senza compromettere la qualità.
- Adattamento dei processi di produzione per massimizzare la resa e l'efficienza.
- Controlli di qualità immediati sulle materie prime.
- Convalida della qualità del prodotto durante le fasi di produzione.

Vantaggi per il settore dei mangimi:

- Garanzia di uniformità e qualità tra i lotti.
- Precisione nella formulazione dei mangimi.
- Equilibrio tra valore nutrizionale ed efficienza in termini di costi.
- Tutela della salute del bestiame.
- Semplificazione dei processi di formulazione.

Campionamento semplificato

Accessori per ogni applicazione

La gamma completa di accessori disponibili per ProxiScout™ consente di gestire diversi tipi di campioni, garantendo sempre analisi spettroscopiche accurate e affidabili. Che si tratti di analizzare solidi, liquidi o polveri, BUCHI offre soluzioni precise su misura specifiche per ogni esigenza.



Piatto rotante

La svolta verso l'eccellenza nel campionamento

- Gestione del campione senza sforzo: Una coppa rotante che trattiene in modo sicuro i campioni e li sposta sopra il dispositivo.
- Area di campionamento estesa: Consente di ingrandire l'area di campionamento per un'analisi completa.
- **Ideale per:** Solidi non omogenei e granulari, compresi insilati, fieno, grani, semi, e mangimi processati.



Kit analisi liquidi

Per vedere liquidi sotto una nuova luce

- Campionamento versatile: Include otto flaconcini che si inseriscono saldamente in un supporto sulla parte superiore del dispositivo.
- Lunghezze dei percorsi flessibili: Fornito con una varietà di accessori per trasfessione, che consentono di selezionare diverse lunghezze di percorso del campione.
- **Ideale per:** Campioni liquidi trasparenti e opachi, come oli e latte.



Kit di analisi delle polveri

Precisione delle polveri costante

- Gestione sicura dei campioni: Tre capsule ad alta precisione che si inseriscono saldamente in un supporto posto sulla parte superiore del dispositivo.
- Presentazione coerente: Include piccoli pesi per la pressatura dei campioni, garantendo risultati uniformi.
- **Ideale per:** Polveri e solidi macinati finemente, come il latte in polvere e cereali macinati.

Specifiche dei dati tecnici

ProxiScout™

Specifiche tecniche

Intervallo lunghezze d'onda	1.350 – 2.550 nm (7.400 – 3.920 cm ⁻¹)
Risoluzione a $\lambda = 1.500$ nm, criterio FWHM	16 nm (66,6 cm ⁻¹)
SNR tipic' (nms) Tempo di scansione = 2 s, $\lambda = 2.350$ nm	2.000: 1
Copertura campione (diametro del fascio luminoso raccolto)	~ 10 mm

Specifiche generali

Dimensioni	178 x 91 x 62 mm
Peso	1 kg
Temperatura di esercizio	Da -5 a 40 °C
Grado di protezione dell'ingresso	IP65
Tipo di batteria	Due batterie ricaricabili 18.650, sostituibili dall'utente
Durata della batteria di esercizio (scansioni di 2 secondi)	800 scansioni
Tempo di carica della batteria (Corrente di carica 1 A)	6 ore con ricarica rapida per raggiungere il 100%
Durata della lampada	< 10.000 ore.
Connettività wireless	Bluetooth V4.2 BLE
Porta di carica	USB-C



Portale Cloud NeoSpectra

Informazioni centralizzate. Gestione semplificata.

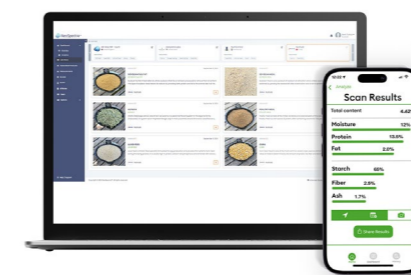
I dati generati da tutti i dispositivi ProxiScout™ all'interno dell'organizzazione vengono automaticamente trasferiti e sincronizzati nel portale Cloud NeoSpectra, dove tutti i dati vengono archiviati, valutati e condivisi in modo sicuro.



ProxiScout™ e il portale Cloud NeoSpectra consentono la decentralizzazione delle operazioni e la centralizzazione dei dati, ottimizzando l'efficienza organizzativa.

Vantaggi principali

- **Connettività e accesso remoti:** I dati generati sul campo sono immediatamente accessibili ai team di controllo qualità situati in sedi diverse, consentendo decisioni rapide da remoto.
- **Approfondimenti:** Le funzionalità di analisi avanzata permettono di individuare tendenze, modelli e variazioni, rivelando informazioni preziose a partire dai dati raccolti.
- **Gestione centralizzata dei dispositivi:** Un'unica posizione per la gestione remota di licenze e aggiornamenti di calibrazione su tutti i dispositivi ProxiScout™ in uso all'azienda.
- **Migliore collaborazione tra i team:** I team di diversi siti e funzioni all'interno dell'azienda dispongono di un'unica versione delle informazioni e possono facilmente scambiare dati e informazioni.
- **Integrazione cloud sicura:** Le API consentono l'integrazione dei dati memorizzati nel portale Cloud NeoSpectra con l'infrastruttura dati.



Libreria di calibrazione LabStore

Accesso alla più ampia libreria di modelli di calibrazione pronti all'uso del settore, adatta a una vasta gamma di applicazioni. I tempi di sviluppo delle calibrazioni personalizzate vengono ridotti, consentendo di esplorare oltre 100 prodotti e più di 500 parametri sviluppati e gestiti dai principali partner di laboratorio.

ProxiScout™



Estrema robustezza Prestazioni e durata

ProxiScout™ è stato concepito per funzionare in modo impeccabile in ambienti difficili, fornendo analisi affidabili e continue in qualsiasi momento e ovunque sia necessario. Pensato per garantire una durata senza pari, garantisce stabilità e analisi spettroscopiche affidabili, anche negli ambienti più difficili.



Protezione da polvere e acqua (IP65)

Progettato per ambienti difficili, ProxiScout™ è dotato di protezione IP65, che assicura un'elevata resistenza a getti d'acqua e infiltrazioni di polvere. Ciò consente misurazioni frequenti e affidabili in condizioni ambientali difficili per un migliore controllo dei processi.



Robustezza e affidabilità

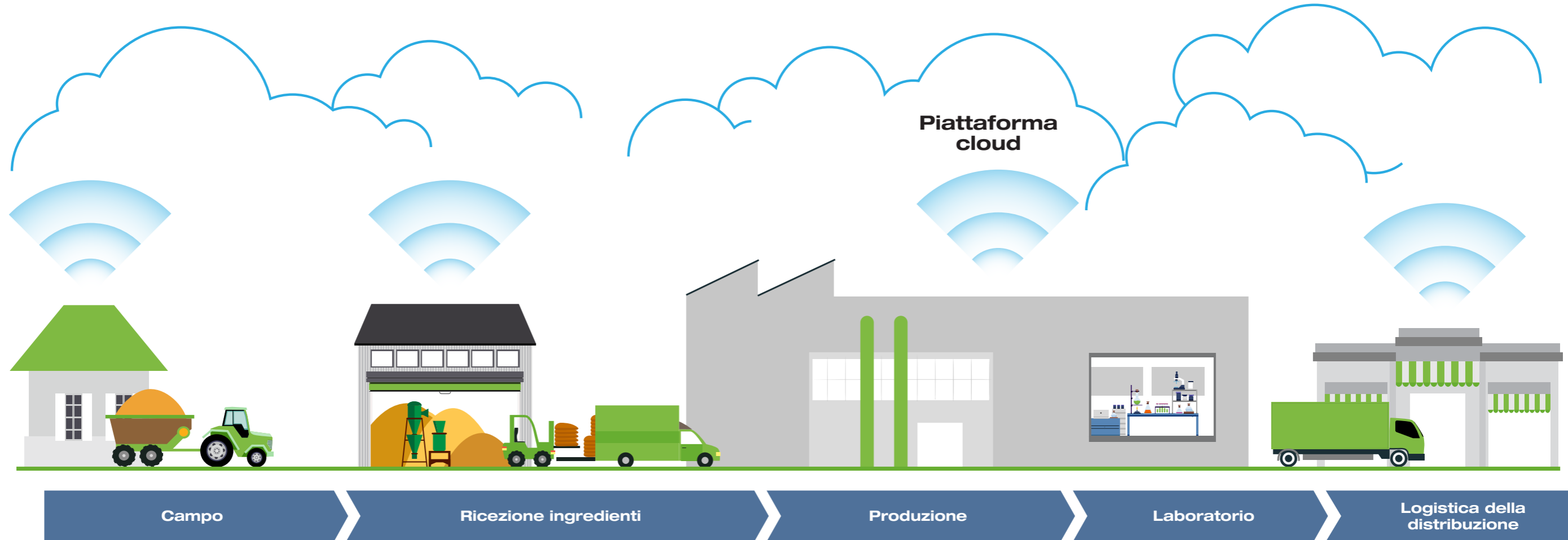
ProxiScout™ è conforme agli standard MIL-PRF—2800 Classe 2, garantendo durata e prestazioni affidabili anche in condizioni industriali difficili. Pensata per resistere a urti, cadute e vibrazioni, questa robustezza riduce al minimo i tempi di fermo macchina, riduce i costi di manutenzione e garantisce prestazioni costanti.



Batteria di lunga durata

Dotato di batterie agli ioni di litio ad alta capacità, il dispositivo viene fornito con opzioni di alimentazione ricaricabili e facilmente sostituibili. Con una capacità fino a 800 scansioni per ricarica, garantisce un funzionamento continuo e senza problemi, consentendo agli utenti di estendere le sessioni di analisi senza problemi.

La gamma completa



Valore	<ul style="list-style-type: none"> Monitoraggio delle colture per verificarne la maturazione e il raccolto ottimale. Separazione dei lotti in base alla qualità per garantire uniformità e prezzi ottimali. Riduzione al minimo di rivendicazioni legali con il monitoraggio del raccolto. 	<ul style="list-style-type: none"> Aumento della quantità di materia prima controllata. Determinazione rapida di importanti parametri di qualità. Adeguate pagamento dei fornitori. Processazione rapida in successione. Segregazione. 	<ul style="list-style-type: none"> Controlli frequenti dei livelli dei componenti. Quantificazione rapida dei costituenti. Ottimizzazione di formulazioni e processi. Nessuna rilavorazione o spreco. 	<ul style="list-style-type: none"> Controllo delle specifiche di produzione. Garanzia di una qualità costante. Rispetto dei requisiti legali. Eliminazione dei colli di bottiglia nella produzione. 	<ul style="list-style-type: none"> Monitoraggio dei parametri di qualità critici degli ingredienti chiave. Verifica della qualità in base alle specifiche contrattuali. Identificazione degli ingredienti non conformi alle specifiche per i resi o le rivendicazioni legali.
Requisiti	<ul style="list-style-type: none"> Risultati rapidi. Mobilità. Strumentazione facile da usare. Risultati georeferenziati. 	<ul style="list-style-type: none"> Risultati rapidi e affidabili. Tracciabilità. Mobilità. Robustezza. 	<ul style="list-style-type: none"> Misurazioni rapide o continue. Strumentazione facile da usare. Interfaccia con il sistema di controllo del processo. Robustezza. 	<ul style="list-style-type: none"> Risultati rapidi e affidabili. Tracciabilità. 	<ul style="list-style-type: none"> Risultati rapidi. Mobilità. Strumentazione facile da usare. Diversi checkpoint.

Messaggi fondamentali per i nostri clienti

BUCHI crea valore aggiunto

“Quality in your hands” è il principio guida su cui si fonda la nostra filosofia e le nostre azioni. Questo principio ci sprona a fornire servizi di altissima qualità plasmati sulle vostre esigenze. Questo ci spinge a mantenerci a stretto contatto con i nostri clienti. Per questo curiamo i rapporti con voi e continuiamo ad impegnarci al massimo per comprendere sempre meglio i vostri bisogni e quelli della vostra azienda.

Vi sosteniamo fornendo prodotti, sistemi, soluzioni, applicazioni e servizi di alta qualità, in grado di offrirvi un valore aggiunto. In questo modo potete dedicarvi completamente ai vostri processi e al vostro lavoro.



Competenza

La nostra esperienza decennale e la competenza acquisita ci permettono di fornirvi un supporto competente e collaborare con voi per migliorare costantemente i nostri servizi.



Affidabilità

Garantiamo la qualità e la funzionalità delle nostre apparecchiature e continueremo ad assistervi in modo rapido ed efficiente ogni qualvolta un aspetto non soddisfi le vostre aspettative.



Sicurezza

Collaborando a stretto contatto con voi, ci impegniamo affinché i nostri prodotti, sistemi, soluzioni, applicazioni e servizi offrano la massima sicurezza possibile per le persone e l'ambiente.



Economicità

Ci impegniamo a offrirvi vantaggi economici di alto livello e il massimo valore aggiunto.



Globalità

In qualità di azienda internazionale a proprietà familiare con società affiliate e distributori qualificati, siamo presenti ovunque voi siate.



Semplicità

Vi sosteniamo fornendovi soluzioni studiate con cura, oltre a strumenti e sistemi facile da utilizzare.



Sostenibilità

Sosteniamo processi rispettosi dell'ambiente e produciamo prodotti di lunga durata. Utilizziamo tecnologie avanzate per garantire il minor impatto ambientale possibile.

Siamo rappresentati da oltre 100 partner distributori in tutto il mondo.
Cercate il contatto più vicino sul sito:

www.buchi.com

Quality in your hands

