



Solutions d'évaporation parallèle

Automatisez votre travail





Solutions d'évaporation parallèle

Du créateur de marché au leader du marché

BUCHI a été la première entreprise à commercialiser l'évaporateur rotatif en 1957. Depuis plus de 60 ans, nous continuons à innover et à fournir des solutions de pointe pour l'évaporation des solvants. Nous avons constitué une vaste base d'utilisateurs au cours de cette période et nous avons acquis une solide réputation pour nos instruments fiables, nos solutions de pointe et notre soutien personnalisé aux applications. Grâce à ses instruments automatisés d'évaporation parallèle, BUCHI continue de s'améliorer avec les solutions les plus efficaces, durables et sûres pour l'évaporation parallèle des solvants.



Solution automatisée

Augmenter l'efficacité

Nous offrons des fonctions d'automatisation avancées pour une productivité et une rentabilité accrues. Augmentez le débit et maximisez l'efficacité grâce à nos instruments innovants qui permettent de traiter jusqu'à 96 échantillons en parallèle.



Des solutions écologiques

Durables et rapides

Nos solutions d'évaporation parallèle augmentent efficacement la récupération de l'analyte et du solvant. Cela permet d'économiser durablement du temps et de l'argent. Le recyclage des solvants est optimisé par une consommation d'azote nulle, ce qui protège l'environnement et renforce la durabilité.



Des solutions sûres

Des normes d'analyse les plus élevées

Des dispositifs de sécurité améliorés, tels que l'étanchéité, le processus automatisé et l'annexe de refroidissement, vous protègent, vous et vos analytes. Ces fonctionnalités permettent d'optimiser la récupération des analytes et de les protéger des dommages causés par la chaleur.

Des applications adaptées à vos besoins répondant aux exigences de votre secteur d'activité

Nos derniers instruments d'évaporation parallèle sont de véritables solutions industrielles modernes. L'automatisation accrue et la possibilité de traiter plusieurs échantillons en parallèle augmentent l'efficacité, la précision et la sécurité et limitent les répétitions. Conçus dans un souci de polyvalence et de fiabilité, SyncorePlus et Multivapor™ sont tous deux les locomotives de l'évaporation parallèle qui peuvent s'adapter à n'importe quel flux de travail.

Analyse environnementale



Concentrez vos échantillons rapidement et efficacement afin de surveiller avec précision les niveaux de polluants dans l'environnement.

Tests



Obtenez le débit d'échantillons le plus élevé et renforcez la sécurité afin de réduire le temps et les coûts de traitement.

Application	<ul style="list-style-type: none"> Concentration Extraction en phase solide 	<ul style="list-style-type: none"> Concentration Extraction en phase solide Évaporation jusqu'à l'état sec
Échantillon	Terre, boues, eau, déchets	Terre, boues, eau, déchets
Analyte	HAP, PFC, TPH, POP PCDD/PCDF, PCB, pesticides, herbicides	COSV, PCB, HAP, PCDD/PCDF, pesticides PCB

Solution :

Analyste SyncorePlus «pré-analytique»

«Débit» Polyvap SyncorePlus

Multivapor™ «essentiel»

Aliments/boissons



Utilisez les procédés d'évaporation parallèle les plus avancés pour l'assurance qualité et le développement des ingrédients.

<ul style="list-style-type: none"> Concentration Extraction en phase solide Évaporation jusqu'à l'état sec
Eau, fruits de mer, viande, produits laitiers
PCB, pesticides, uréthane

Analyste SyncorePlus «pré-analytique»

«Débit» Polyvap SyncorePlus

Produits chimiques

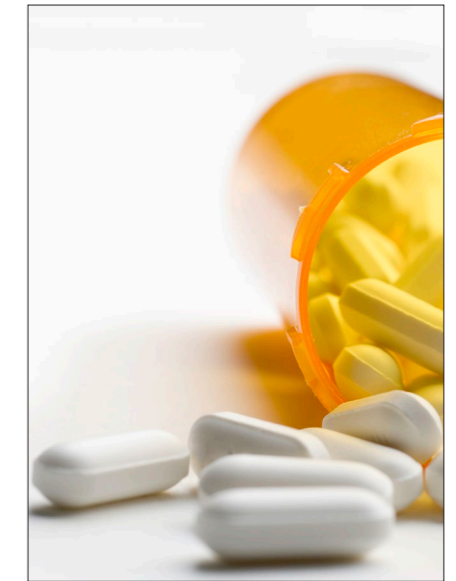


Rationalisez votre contrôle de la qualité et vos processus de recherche et développement en préparant plusieurs échantillons simultanément.

<ul style="list-style-type: none"> Concentration Évaporation jusqu'à l'état sec
Textiles, plastiques, pétrochimie
Colorants azoïques, plastifiants, huiles, graisses

Multivapor™ «essentiel»

Produits pharmaceutiques



Assurez les plus hauts niveaux de contrôle de la qualité et de la sécurité dans le développement de nouveaux composés.

<ul style="list-style-type: none"> Évaporation jusqu'à l'état sec
Médicaments
Substance active



Procédure d'évaporation parallèle

Rationalisez votre flux de travail

Quelle que soit l'application, nous vous proposons des solutions pour augmenter votre débit d'échantillons et répondre à vos besoins. Peu importe la quantité ou le volume de votre échantillon ou que vous souhaitez le concentrer ou l'évaporer jusqu'à l'état sec, BUCHI a la solution appropriée à portée de main.

Étapes avant l'évaporation	Échantillonnage, synthèse, extraction, purification ou extraction en phase solide		
Étape d'évaporation parallèle	Évaporation parallèle		
Application	Concentration jusqu'à un volume résiduel prédéfini de 0,3, 1 ou 3 mL	Séchage ou évaporation	Séchage ou évaporation
Nombre d'échantillons	Échantillons multiples 4, 6 ou 12	Échantillons multiples de 4 à 96	Échantillons multiples de 6 à 12
Volume de l'échantillon Minimum Maximum	5 mL 500 mL	0,5 mL 500 mL	0,5 mL 240 mL
Degré d'automatisation	•••	•••	•
Performances d'évaporation	•••	•••	••
Solutions de BUCHI	Analyte SyncorePlus « pré-analytique » p. 11	« Débit » Polyvap SyncorePlus p. 13	Multivapor™ « essentiel » p. 15
Étapes après l'évaporation	Analyse	Purification	

SyncorePlus

Des solutions d'échantillons synchronisées

Notre instrument d'évaporation parallèle SyncorePlus est disponible en deux configurations : le SyncorePlus Analyst « Pré-analytique » et le SyncorePlus Polyvap « Débit ».

Analyst : spécialement conçu pour l'évaporation d'échantillons à un volume spécifié lors de l'étape pré-analytique.

Polyvap : spécifiquement conçu en vue d'augmenter le débit d'échantillonnage.

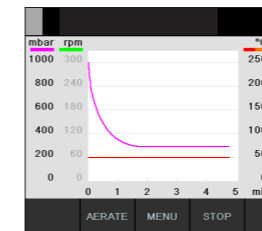
Chacun de nos instruments SyncorePlus bénéficie d'un haut degré d'automatisation, de conditions d'évaporation douce et de fonctions de sécurité renforcées.



Démarrez et laissez faire

SyncorePlus est entièrement automatisé et simple d'utilisation, ce qui vous permet de faire d'autres tâches pendant que l'appareil s'occupe du travail à effectuer.

L'automatisation des processus garantit la précision analytique et les normes de sécurité les plus élevées.



Condition d'évaporation douce

Effectuez un processus d'évaporation rapide et doux grâce à l'évaporation par vortex sous vide. Cela garantit la protection des analytes volatils et sensibles à la chaleur, même lorsque vous utilisez les solvants à point d'ébullition élevé comme l'eau, le DMSO ou le DMF. La diminution de la pression pour abaisser le point d'ébullition améliore l'efficacité énergétique.



Sûr et respectueux de l'environnement

Notre système de réfrigération performant, et nos instruments périphériques efficaces assurent la sécurité des utilisateurs et de l'environnement.

Le réfrigérant secondaire empêche la vapeur de s'échapper dans l'atmosphère.

Automatisation complète grâce à l'interface I-300 Pro

L'interface unique pour de nombreux instruments d'évaporation périphériques de BUCHI.

- Spécifiez les méthodes d'évaporation.
- Définissez au préalable vos solvants spécifiques.
- Obtenez une précision analytique élevée.
- Garantisiez un processus sûr.
- Simplifiez votre flux de travail.
- Démarrez le processus et laissez faire.

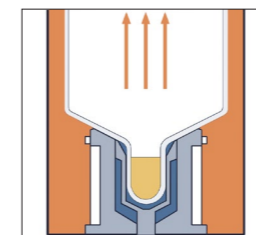


Analyste SyncorePlus « pré-analytique » souple, durable et efficace



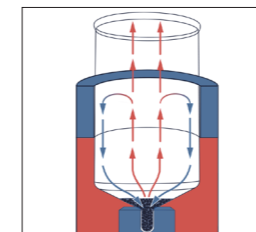
Souplesse et adaptabilité

Nous avons conçu l'Analyste SyncorePlus pour répondre à vos besoins spécifiques en matière de flux de travail et d'échantillons. Concentrez de manière sûre et efficace jusqu'à 12 échantillons à un volume résiduel prédéfini, allant de 0,3 mL, 1 mL, jusqu'à 3 mL par échantillon. Avec des supports interchangeables et une large gamme d'accessoires, créez le système parfait pour vos besoins.



Une conception intelligente pour la durabilité et la sécurité

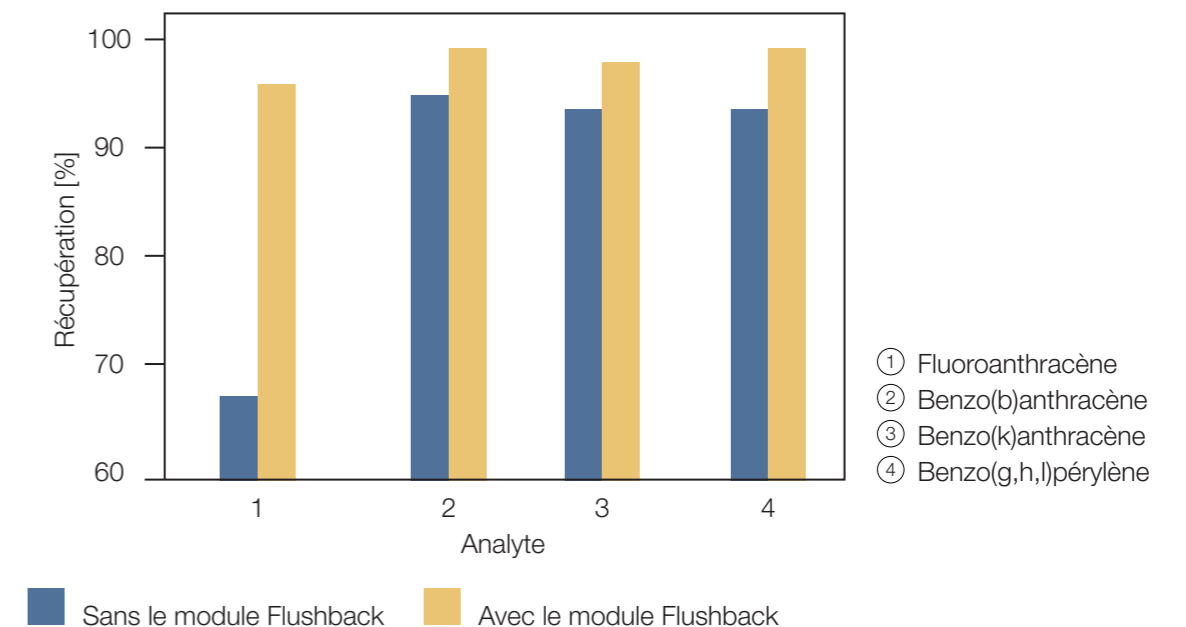
La conception intelligente garantit les récupérations et renforce la durabilité et la sécurité. Le scellage individuel des échantillons et l'utilisation de matériaux inertes empêchent la contamination croisée. En outre, une annexe de refroidissement protège les analytes sensibles à la chaleur. Cette conception unique garantit la sécurité, sans perte de composés volatils.



Améliorez votre efficacité

L'utilisation de notre module de rinçage Flushback vous permettra d'obtenir les taux de récupération d'analyte les plus élevés et les résultats les plus fiables. Le module Flushback pour les supports R-6 et R-12 améliore les taux de récupération en rinçant l'analyte qui adhère aux parois du verre avec la vapeur condensée pendant le processus d'évaporation. Un support Crystal supplémentaire est disponible pour les supports R-4 et R-6 qui rendent l'ensemble du processus d'évaporation complètement observable.

Des taux de récupération plus élevés grâce au module Flushback





« Débit » Polyvap SyncorePlus

« Débit » Polyvap SyncorePlus

Maximisez la productivité



Supports interchangeables

Nous proposons une large sélection de supports pour s'adapter à n'importe quel flux de travail ou débit ; depuis nos supports Crystal spécialement conçus qui se déclinent en quatre ou six positions et offrent une visibilité totale de l'échantillon pendant l'évaporation ; jusqu'à nos supports EasyFill qui se déclinent en 12, 24, 48 et 96 positions. Augmentez la productivité, économisez l'énergie et réduisez les coûts grâce à nos nombreuses solutions d'évaporation parallèle.



Polyvalence des volumes

Nos instruments peuvent accueillir les tubes en verre Polyvap de BUCHI de toutes tailles dans des supports à 4, 6 et 12 positions avec des volumes de travail allant de 0,5 mL à 500 mL. En outre, les tubes à essai de tiers sont compatibles avec nos supports à 24, 48 et 96 positions. Grâce à sa technologie de vortex sous vide, notre « débit » SyncorePlus Polyvap améliore considérablement le débit des échantillons en douceur et de façon économique.



Matériaux de qualité

Toutes les pièces pertinentes du SyncorePlus bénéficient de matériaux de la plus grande qualité. Le verre borosilicaté a été choisi pour ses faibles coefficients de dilatation thermique. Le PTFE, pour ses propriétés hydrophobes ainsi que sa haute densité ; et l'EPDM pour sa résistance à la chaleur. Ces matériaux sont chimiquement inertes et résistent également à toutes sortes de produits chimiques agressifs, à la plupart des solvants organiques, aux produits pétrochimiques et aux huiles.

Exemple de taux d'évaporation pour SyncorePlus Polyvap

SyncorePlus Polyvap R-12, V-300, F-305, volume de départ 100 mL/position (total 1200 mL)
Conditions : Base = 60 °C, Couverture = 50 °C, F-305 = 10 °C, vitesse de rotation 300 tr/min

Solvant	Temps de séchage [min]	Taux d'évaporation par position [mL/h]	Taux global [L/h]
Acétone	50	121	1452
Dichlorométhane (DCM)	52	115	1375
Éthanol	82	73	880
Acétate d'éthyle	43	138	1656
n-hexane	31	192	2302
Méthanol	101	60	716
Toluène	43	138	1660
Eau	273	22	271

Rationalisez votre flux de travail



Extraction par solvant sous pression avec SpeedExtractor



Transfert d'échantillons de SpeedExtractor à Multivapor™



Évaporation des solvants sur Multivapor™

Prend en charge les récipients de collecte de PSE (ASE), les échantillons groupés ou non groupés provenant de la chromatographie et les échantillons de réaction du carrousel de Radleys.



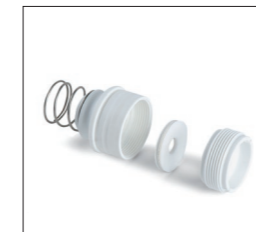
Multivapor™ « essentiel »

Multivapor™ « essentiel » Évaporation efficace pour des échantillons multiples



Optimisez vos performances

Le Multivapor™ nécessite peu de formation en raison de son fonctionnement souple et intuitif. Adapté pour maximiser l'efficacité et la sécurité, car vous n'avez plus besoin de transférer manuellement les échantillons entre les récipients.



Prêt à s'adapter

Le Multivapor™, conçu pour s'intégrer dans n'importe quel laboratoire, est compatible avec un large éventail de tubes à échantillons. Gagnez du temps et minimisez les étapes en utilisant votre verrerie existante avec l'un de nos nombreux adaptateurs spécifiques aux récipients. Pour la liste complète des adaptateurs, veuillez vous référer à notre guide des adaptateurs.

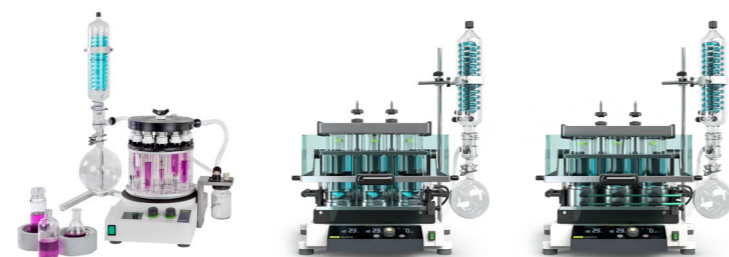
Caractéristiques des récipients

	Multivapor P-6	Multivapor P-12
Nombre d'échantillons	6	12
Volume de travail	jusqu'à 240 mL	jusqu'à 60 mL
Diamètre externe max.	14 à 58 mm	14 à 30 mm
Longueur max.	70 à 150 mm	70 à 150 mm



Présentation des produits

La solution la mieux adaptée à vos besoins



Besoins/Solution	Multivapor™	SyncorePlus	
	P-6/P-12 Essentiel	Polyvap Débit	Analyste Pré-analytique
Application			
Évaporation	•	•	•
Séchage	•	•	•
Concentration	-	-	•
Extraction en phase solide (SPE)	-	•	•
Caractéristiques			
Automatisation	•	•••	•••
Types de récipient	adaptable	fixe	fixe
Nombre d'échantillons	6/12	4/6/12/24/ 48/96	4/6/12
Plage de température	30 °C à 100 °C	30 °C à 100 °C	30 °C à 100 °C
Volume de travail	0,5 à 240 mL	0,5 à 500 mL	5 à 500 mL
Module de rinçage Flushback	-	•	•
Condition inerte	-	•	•



Disponible en lot	Pompe à vide	Interface		Refroidisseur	
	V-300	I-300	I-300 Pro	F-305	F-308
Multivapor™	•	•	•	-	-
SyncorePlus	•	-	•	•	•

Caractéristiques

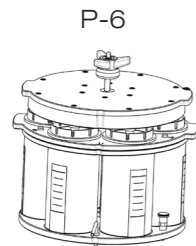
Plage de température	-	-	-	-10 °C à 25 °C	
Capacité de refroidissement à 15 °C	-	-	-	550 W	900 W
Capacité d'aspiration	1,8 m³/h	-	-	-	-
Vide final	< 5 mbar	-	-	-	-
Bibliothèque de solvants	-	•	•	-	-
Gradient de vide	-	-	•	-	-



Produits compatibles	Pompe à vide	Refroidisseur
	V-600	F-314
Plage de température	-	-10 °C à 25 °C
Capacité de refroidissement à 15 °C	-	1400 W
Capacité d'aspiration	3,1 m³/h	-
Vide final	1,5 mbar	-

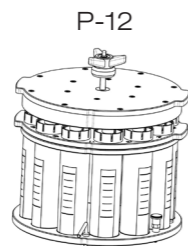
Accessoires

Multivapor™



P-6

Unité d'évaporation	11058090
Configuration du Rotavapor®	048740



P-12

Unité d'évaporation	11058092
Configuration du Rotavapor®	048740

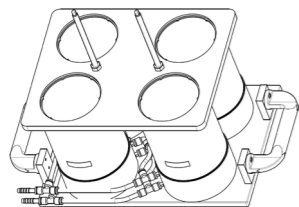
Adaptateurs



Comparaison du guide des adaptateurs Multivapor™

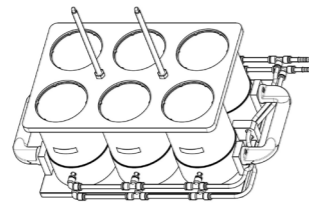
Analyste SyncorePlus

Support Crystal R-4



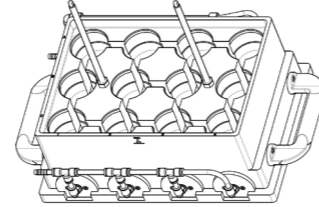
Support	047794
Tubes	3,0 mL 047740
	1,0 mL 047741
	0,3 mL 047742
Couvercle	038245

Support Crystal R-6



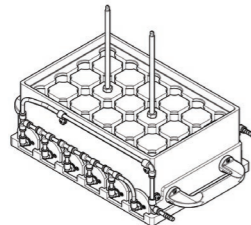
Support	047777
Tubes	3,0 mL 038557
	1,0 mL 038575
	0,3 mL 038168
Couvercle	038246
Module de rinçage Flushback	048654

Support EasyFill R-12



Support	046000
Tubes	3,0 mL 046070
	1,0 mL 046071
	0,3 mL 046072
Couvercle	040910
Module de rinçage Flushback	046036

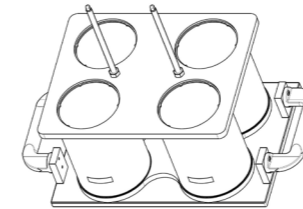
EasyFill Rack R-24



Support	11079940
Tubes	1.0 mL 11079938
	0.3 mL 11079937
Couvercle	11081339
Module de rinçage Flushback	11081746

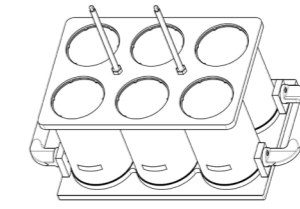
Polyvap SyncorePlus

Support Crystal R-4



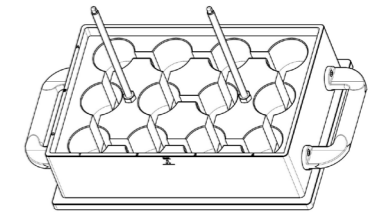
Support	047790
Tubes	038487
Couvercle	038245

Support Crystal R-6



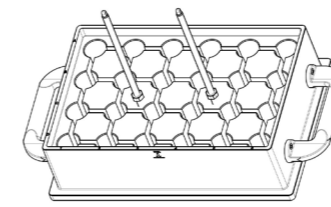
Support	047770
Tubes	038486
Couvercle	038246

Support EasyFill R-12



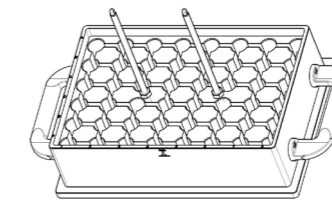
Support	040900
Tubes	040907
Couvercle	040910

Support EasyFill R-24



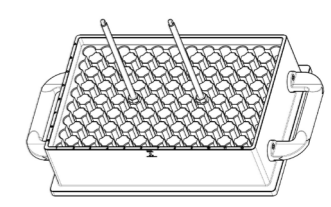
Support	042660
Tubes	Tubes Falcon tiers
	Flacons PSE/ ASE 049535
Couvercle	040920

Support EasyFill R-48



Support	042855
Tubes	042845
Couvercle	042850

Support EasyFill R-96

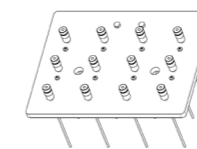


Support	038277
Tubes	038543
Couvercle	040930

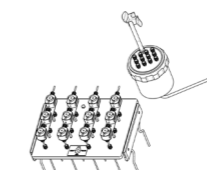
SyncorePlus SPE

Module

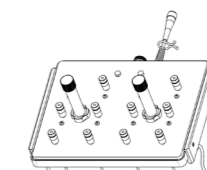
Couvercle



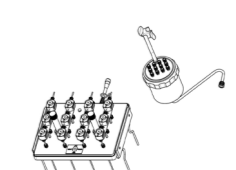
Basique



Avancé



Basique



Avancé

R-6	-	11055465	-	11055466
R-12	051440	051164	051438	051448
R-24	051463	-	051439	11062933



Service et formation

Forfaits de service BUCHI

BUCHI START - La plus grande efficacité dès le début

D'une installation professionnelle à un accord sans souci qui vous procurera une prévisibilité totale des coûts et la plus grande efficacité possible du système. www.buchi.com/start

« Installer »

- Installation et test des produits
- Formation pratique dispensée par un technicien certifié
- Évaluation de l'environnement immédiat de votre nouveau produit
- Meilleure intégration de votre nouveau produit dans l'infrastructure existante

« IQ/OQ »

- Installation du produit ou du système
- Installation et qualification opérationnelle

BUCHI EXACT - Une précision certifiée pour un niveau de confiance maximal

Obtenez des qualifications complètes avec tous vos produits BUCHI. Nous fournissons des services de qualification à un niveau qui ne peut être atteint que par le fabricant. www.buchi.com/exact

« OQ »

- Notre service de qualification opérationnelle unique vous fournira tous les documents et certificats nécessaires.
- L'équipe de service vous rappellera la possibilité d'une qualification opérationnelle de suivi avant l'expiration des certificats.

« OQ Circle »

L'achat d'un forfait de qualification opérationnelle vous permet d'obtenir une réduction supplémentaire sur les documents et de bénéficier d'un service prioritaire avec une programmation automatisée des visites.

BUCHI CARE - Une fiabilité imbattable

L'entretien d'un appareil très utilisé nécessite des pièces et des fréquences d'inspection différentes de celles des appareils utilisés occasionnellement. Notre approche tient compte de ces facteurs pour vous offrir une solution optimale et rentable. www.buchi.com/care

BUCHI ACADEMY - Augmentez votre savoir-faire, prenez l'avantage sur vos concurrents

Le savoir-faire des experts est fourni par les chimistes d'application de nos centres de compétence à Flawil, Beijing et Mumbai et par les experts disponibles localement dans nos organisations de marché.

Notre soutien scientifique propose des études de faisabilité avant la vente, des offres de solutions sur mesure, un soutien après-vente sur site, des cours réguliers de base à avancés et des formations personnalisées à la demande. www.buchi.com/academy



Lyophilisation

Extraction

Évaporation parallèle

Séchage

Extraction

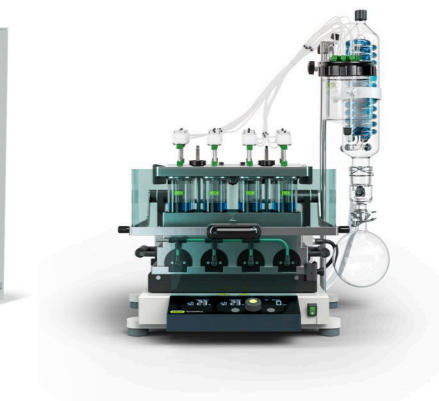
Extraction en phase solide / Évaporation



Lyovapor™



SpeedExtractor



SyncorePlus

Le Lyovapor™ L-200 compact assure un processus de lyophilisation performant avec un degré d'automatisation élevé. L'Infinite-Control™ permet de créer facilement et d'exécuter des méthodes, de consigner des données, d'enregistrer des courbes en temps réel et d'interrompre le processus si nécessaire, à tout moment.

Le SpeedExtractor est la solution la plus adaptée pour l'extraction par solvant sous pression (PSE). Il accroît l'efficacité grâce au traitement en parallèle jusqu'à 6 échantillons. La procédure de préparation des échantillons est optimisée grâce au chargement aisé des échantillons, et aux flacons collecteurs prêts à évaporer.

Nos instruments d'évaporation parallèle SyncorePlus sont spécialement conçus pour évaporer les échantillons à un volume spécifique (Analyst) ou pour traiter un grand nombre d'échantillons à la fois (Polyvap). Le SyncorePlus SPE combine, dans un seul appareil, les étapes d'évaporation et d'extraction en phase solide conventionnelle (SPE), essentielles dans de nombreuses procédures analytiques.

Les valeurs de BUCHI pour nos clients

BUCHI crée de la valeur ajoutée

«Quality in your hands» est le principe directeur qui façonne notre philosophie et nos actions. Il nous met au défi de fournir des services exceptionnels, parfaitement adaptés à vos besoins. Cela signifie que nous devons rester en contact étroit avec nos clients. C'est pourquoi nous collaborons et continuons à travailler durement pour mieux vous comprendre, vous et votre entreprise.

Nous vous aidons en fournissant des produits, des systèmes, des solutions, des applications et des services de haute qualité qui vous offrent de la valeur ajoutée. Cela vous permet de vous concentrer entièrement à la science.



Fiable

Nous garantissons la qualité et la fonctionnalité de nos équipements et continuerons à vous aider rapidement et efficacement chaque fois que quelque chose ne vous apporte pas satisfaction.



Économique

Nous nous efforçons de créer un niveau élevé d'avantages économiques et une valeur ajoutée maximale pour vous.



Simple

Nous vous assistons en vous fournissant des solutions soigneusement conçues ainsi que des instruments et des systèmes faciles à utiliser.



Compétent

Nous disposons de l'expertise technologique et des décennies d'expérience nécessaires pour vous fournir un soutien compétent et travailler avec vous pour améliorer continuellement nos services.



Sûr

En collaborant étroitement avec vous, nous mettons tout en œuvre pour rendre nos produits, systèmes, solutions, applications et services aussi sûrs que possible pour les personnes et l'environnement.



Mondial

En tant qu'entreprise familiale internationale disposant de filiales et de distributeurs qualifiés, nous sommes présents où que vous soyez.



Durable

Nous soutenons les processus écologiques et fabriquons des produits qui ont une longue durée de vie. Nous utilisons des technologies de pointe pour réduire au maximum l'empreinte environnementale.

Nous sommes représentés par plus de 100 distributeurs dans le monde. Pour trouver votre revendeur le plus proche, rendez-vous sur :

www.buchi.com

Quality in your hands

