



Pure Excellence 系列色谱系统

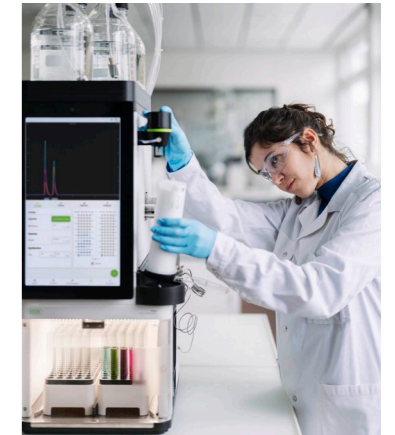
轻松实现高性能纯化





Pure Excellence 系列色谱系统 智能分离解决方案

全新 Pure Excellence 系列提供适合多种应用的多功能解决方案。C-905、C-910 和 C-915 型号拥有强大的快速色谱分析功能，C-950 则集成了制备型 HPLC，可实现更多功能。



轻松简单的用户体验
以用户为本的设计理念

用户友好型设计借助以下方面简化纯化流程：

- 直观的软件 - 可简化操作。
- 快速释放中压柱支架 - 只需单手就能将中压柱牢牢锁定。
- 自动进样 - 节省时间，避免人为错误。

无与伦比的纯度和精度
强大的复杂分离技术

利用以下特性，体验能实现卓越分离度和纯度的纯化过程：

- 精密的蒸发光散射检测器 (ELSD) - 实现市场上最低的样品消耗量。
- 灵活的梯度能力 - 支持多达四种溶剂。
- 高性能泵 - 确保分离过程中的高纯度。

增强的安全和保障
降低风险，增强信心

凭借以下功能，专注于执行安全应用：

- 安全功能 - 包括主动通风，减少溶剂挥发暴露风险。
- 中压柱二维码扫描和支架 RFID 识别功能 - 最大限度地减少人为错误。
- 传感器 - 检测泄漏、过压和溶剂液位以确保安全。



轻松简单的用户体验 以用户为本的设计理念

专注打造以用户为本的设计，确保每项功能都能增强您的工作流程并简化操作。从直观的软件到创新的硬件，每一个细节都经过精心打磨，旨在减少麻烦并提高效率。



用户友好型软件

该软件操作便捷、任务管理高效，仅需最低限度的学习即可快速上手。软件界面专为多屏显示色谱图而设计，导航操作简单直观。



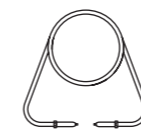
快速释放中压柱支架

中压柱支架支持单手连接中压柱并将其锁定到位，防止在运行过程中断开。通用 Luer 接头兼容市面上的任何快速中压柱，无需使用适配器。

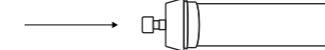
自动进样

为满足特定固体和液体上样应用的要求，该系统支持多种不同的进样模式。将样品装入定量环时，设备会在平衡后启用自动进样，这样，实验开始后您就可以离开。运行之前或之后可使用清洁定量环选项，而且不需要断开任何管路。

液体进样



定量环



中压柱/色谱柱

固体进样



固体上样器



色谱柱

手动进样



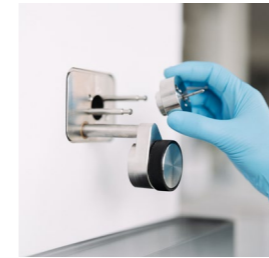
自动进样





无与伦比的纯度和精度 强大的复杂分离技术

即使是处理最复杂的样品，也能实现高性能纯化。该系统凭借市场领先的压力性能、ELS 检测技术和灵活的溶剂组合，可确保纯化工作流程拥有无与伦比的效率和可靠性。



高级检测能力

专利型 ELS 和直接纳米脉冲进样技术相结合，可确保样品输送无需阀门、输送管路或补充泵。这也意味着几乎不需要备件或维护。

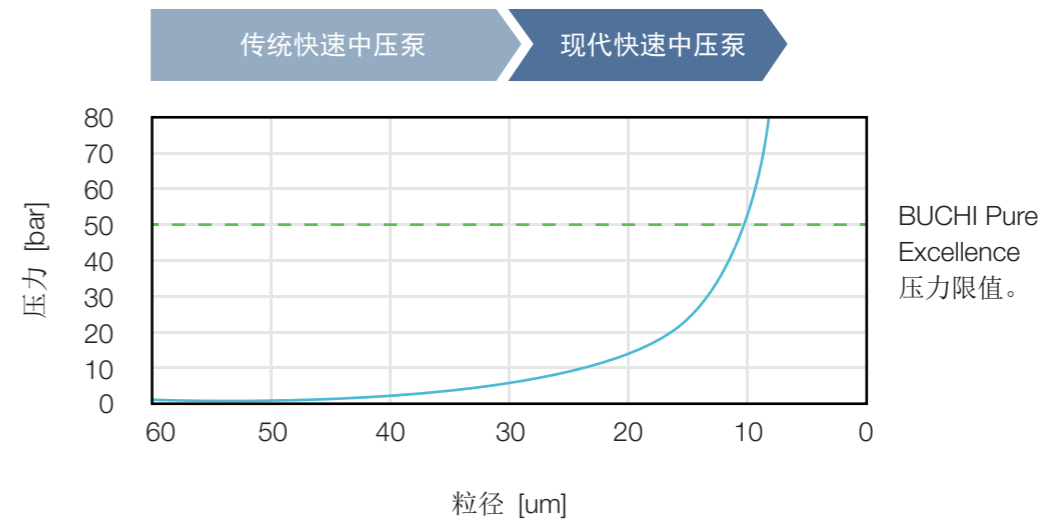


灵活的梯度能力

通过在单独的管线中使用多达四种溶剂来简化纯化过程。四元梯度为用户提供了最高的方法开发灵活性，尤其适用于复杂棘手的应用。

高性能泵

我们的泵采用三柱塞设计，可实现无脉冲流动和高质量分离。制备型 HPLC 泵能以 **150 mL/min** 的流速处理高达 **400 bar** 的压力。快速中压泵支持以 **300 mL/min** 的流速处理高达 **50 bar** 的压力，符合当前行业技术趋势。



运行条件：在 60/40 EtOH/水溶剂和 70 mL/min 流速条件下，装有 100 g 不同粒径 (60 – 10 μm) 二氧化硅的快速中压柱的模拟压力。

增强的安全和保障 降低风险，增强信心

安全是 Pure Excellence 系列色谱系统的基石。先进的传感器持续监控关键参数，同时创新的功能最大程度地降低风险，并实现绝对可靠的高性能纯化。



无通风橱操作

封闭式馏分收集器可最大程度地减少溶剂挥发暴露风险，允许在通风橱外使用仪器。它还具有主动通风功能，可吸除工作环境中的有害蒸汽。



防错技术

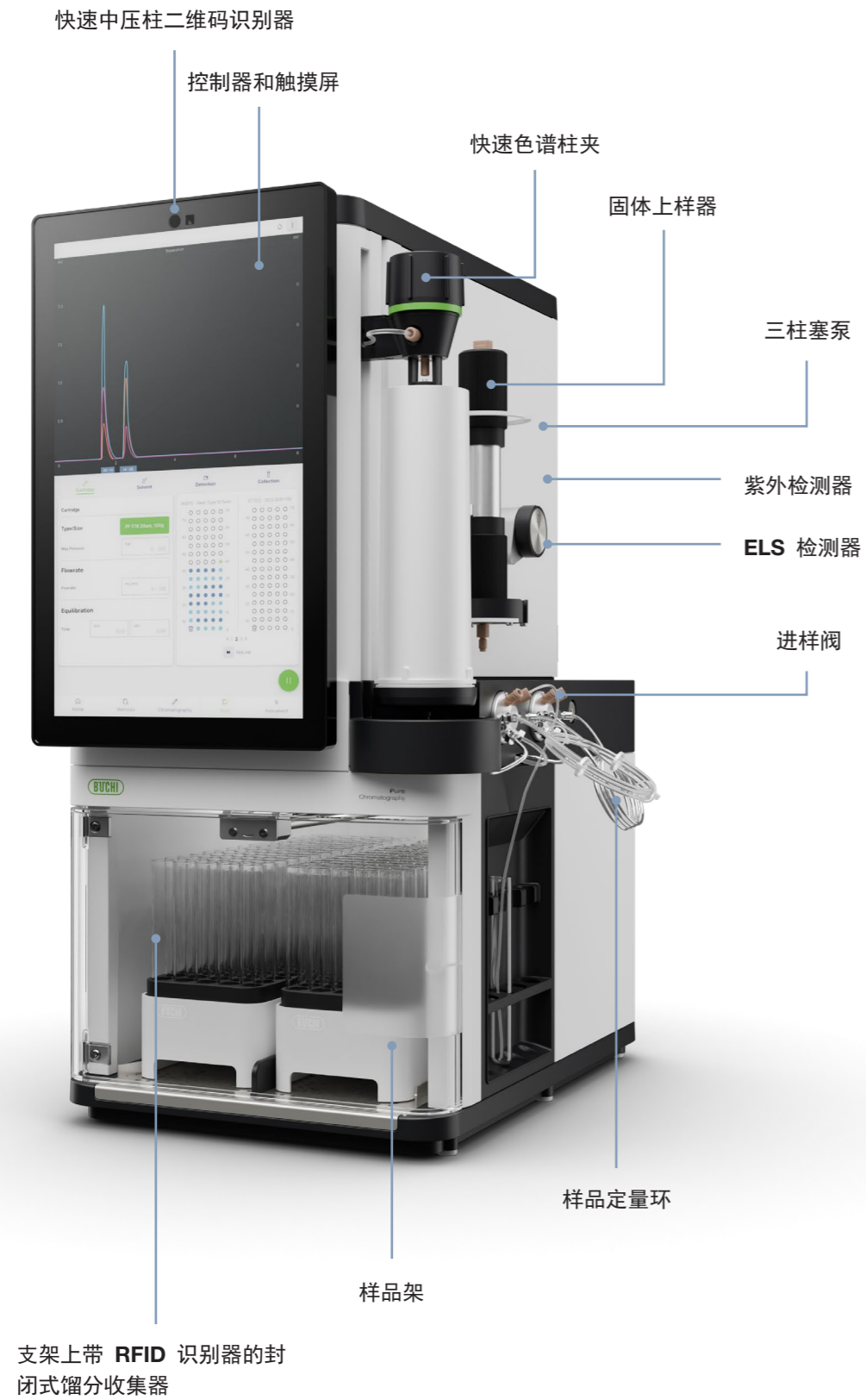
为了最大程度地减少人为错误，Pure Excellence 系列集成了快速中压柱二维码扫描功能和馏分收集器支架 RFID 识别器。这些自动化功能可缩短安装时间并增强操作安全性。



巧妙的安全传感器

集成的传感器可监测压力、溶剂液位和泄漏情况，确保快速检测有毒蒸汽或过压，防止样品损失和危险。

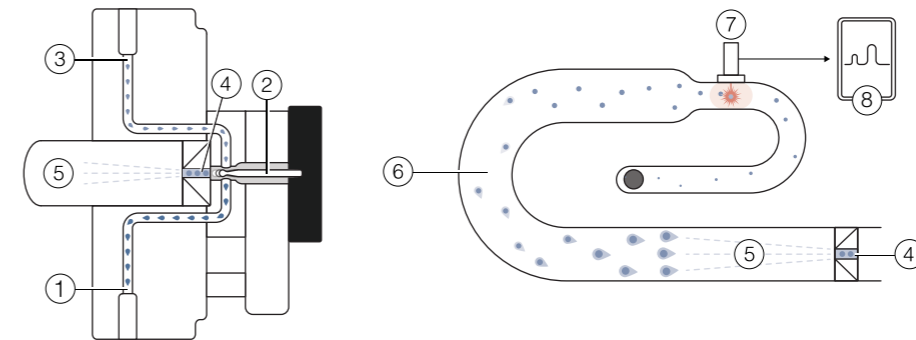
Pure Excellence 系列色谱系统 前视图



Pure Excellence 系列色谱系统 后视图



ELS 检测器



- ① 来自中压柱或色谱柱的样品/溶剂流。
- ② 分流阀。
- ③ 至紫外检测器的样品/溶剂流。
- ④ 分流输送至 ELSD。

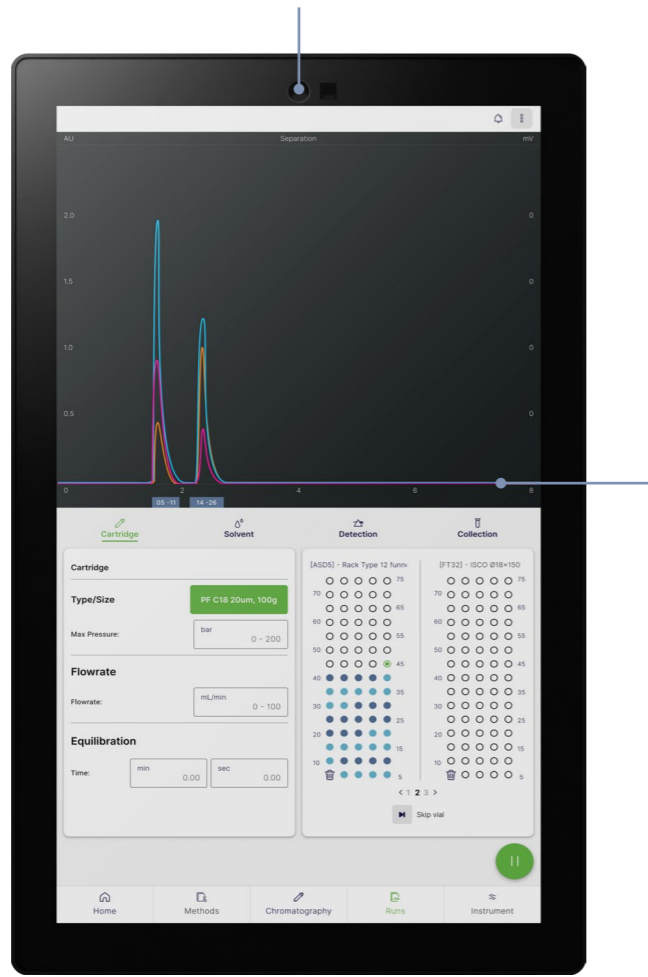
- ⑤ 雾化。
- ⑥ 溶剂蒸发。
- ⑦ 光散射和激光源。
- ⑧ 色谱图。

直观的软件 控制平稳,效率出色

该软件设计新颖,功能强大,无需复杂学习即可轻松高效地进行运行配置。软件界面专为多屏显示色谱图而设计,并通过专门的功能最大限度地提高用户友好性。

自动中压柱检测器

集成的二维码扫描器通过即时识别中压柱来加快方法设置。这种自动化功能提高了工作流程效率并确保了准确配置。



集成式 UV 基线校正
基线校正使用 BUCHI 实验数据库优化 UV 信号,无需运行耗时的基线校正。

梯度编程功能

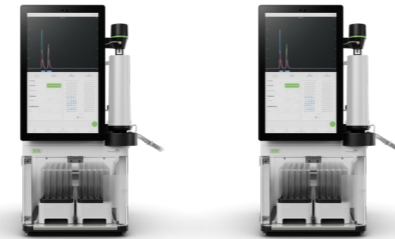
图形梯度编辑器具有直观的界面,可显示梯度百分比和时间步长,即使是复杂的四元梯度,也能快速完成设置。



完整色谱产品组合 概述



Pure Essential
系列色谱系统



Pure Excellence
系列色谱系统

C-905

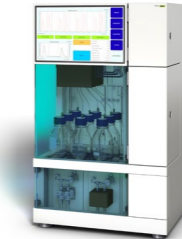
C-910



C-915



C-950



SFC-50



SFC-250



SFC-660

Sepiatec 制备型超临界色谱系统

说明	用于简单应用的模块化快速中压液相色谱 (LC) 仪器。	具有广泛检测解决方案的中压 LC 仪器产品组合。	
色谱分析类型			
液体	•	•	•
超临界流体	-	-	-
泵模式			
中压色谱	•	•	•
制备型 HPLC	-	-	-
制备型 SFC	-	-	-
检测器			
UV, 4 个固定波长	•	•	-
DAD	-	-	•
ELSD	-	-	-
MS	-	-	-
耗材			
快速中压柱 4 – 5000 g	•	•	•
制备型 HPLC 或 SFC 色谱柱 内径 4 – 16 mm	-	-	-
制备型 HPLC 或 SFC 色谱柱 内径 15 – 30 mm	-	-	-
制备型 HPLC 或 SFC 色谱柱 内径 30 – 50 mm	-	-	-
制备型 HPLC 或 SFC 色谱柱 内径 70 mm	-	-	-

说明	具有广泛检测解决方案的中压 LC 仪器产品组合。	用于中压 LC 和高压 HPLC 应用的双重仪器。	与不同尺寸的色谱柱具有不同兼容性的制备型超临界色谱仪器。		
	•	•	-	-	-
	-	-	•	•	•
	•	•	-	-	-
	-	•	-	-	-
		-	•	•	•
	-	-	-	-	-
	•	•	可选	可选	可选
	-	-	可选	可选	可选
	•	•	-	-	-
	-	•	•	-	-
	-	•	-	•	-
	-	•	-	-	•
	-	•	-	-	-

制药和化学 研发探索

合成、萃取

浓缩

分离

干燥

分析

冷提取/索氏

蒸发

快速色谱分析、制备型 HPLC、
制备型 SFC

冷冻干燥

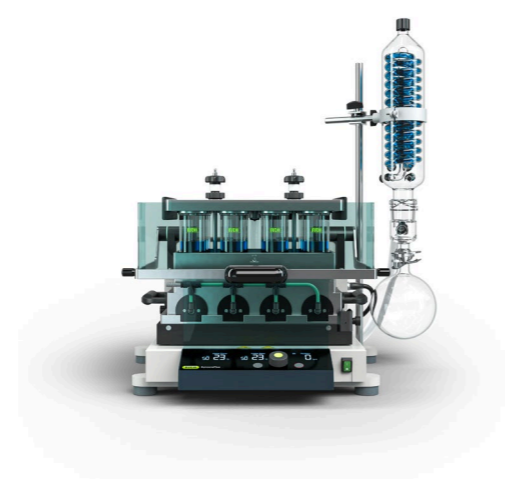
熔点仪



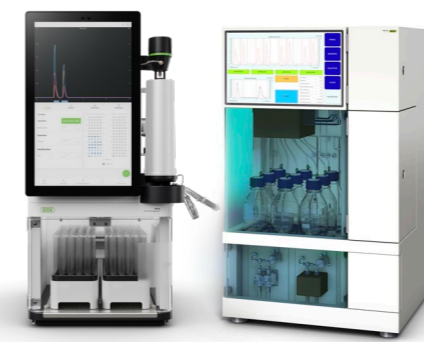
旋转蒸发器



旋转蒸发器



平行浓缩仪 SyncorePlus



Pure Essential 系列、Pure Excellence 系列、Sepiatec 制备型超临界色谱系统和耗材



冷冻干燥机



熔点仪

活性药物成分 (API) 和化合物的探索一般始于合成或萃取步骤。可利用旋转蒸发器实现回流合成和索氏提取。

由于合成和萃取均需要大量溶剂，因此进入下游工艺之前需要进行浓缩。在这一阶段，旋转蒸发技术被用于移除溶剂和浓缩目标化合物。采用平行蒸发技术可加快多份样品的浓缩速度。同时蒸发多个样品，提高了样品处理量。

快速和制备型 HPLC (制备型高压液相色谱法) 和制备型 SFC (制备型超临界流体色谱法) 通常用于纯化目标化合物：快速型 HPLC 和 SFC 用作预纯化步骤，而制备型 HPLC 和 SFC 可使目标化合物的纯度达到最大值。

经过分离工艺后，感兴趣分子已被高度稀释，必须进行浓缩后才能进入后续步骤。冷冻干燥技术可用于从热敏感产品中移除溶剂，并且损失极小。

熔点分析技术可用于感兴趣化合物的质量控制。新型化合物的熔点测定可作为相应物料纯度的一项有用指标。

- 用于回流合成的回流冷凝器。
- 用于索氏提取的索氏配件。
- 一台仪器涵盖多种应用。

- 用容积为 50 – 5000 mL 的蒸发烧瓶蒸发单一样品。
- 完整的通联系统可避免生产停机时间：溶剂库、动态蒸馏、干燥模式、气密性试验、泡沫传感器。
- 用于冷冻干燥样品制备的杜瓦瓶配件。

- 可以同时 0.5 – 500 mL 范围内的多个样品进行浓缩或干燥。
- 回流模块可实现最高分析物回收率和最可靠的结果。
- 可更换的样品架、容量多样化。

- 适用于基本或高级应用的快速仪表。
- 一台系统同时提供快速和制备型 HPLC 功能 (可选)。
- 集成式紫外和蒸发光散射检测器 (可选)。
- 紧凑的制备型 SFC 仪器适用于任何样品大小。
- 兼容广泛的快速型中压柱、制备型 HPLC 和 SFC 色谱柱和玻璃色谱柱。

- 高品质的水性样品冷冻干燥 (-55°C, 6 kg)。
- 轻松控制和监测冷冻干燥工艺。

- 自动测定熔点和沸点。
- 符合药典方法要求 (欧洲药典、美国药典、日本药典)。
- 通过彩色显示器和视频录制功能进行相变观察和回放。
- 最多可同时测量 3 份样品。



服务与培训 BUCHI 服务包

BUCHI START – 从一开始就达到最高效率

从专业安装到无忧协议，可实现全部成本的可预测性以及最高的系统效率。www.buchi.com/start

《安装》

- 产品安装和测试。
- 认证的技术人员提供实践培训。
- 评估新产品的周边环境。
- 将您的新产品最佳集成到现有基础架构中。

《IQ / OQ》

- 产品或系统安装。
- 安装和操作确认。

BUCHI EXACT – 最高置信度的认证准确性

您的所有 BUCHI 产品均获得综合资质。我们以只有制造商才能达到的水平执行鉴定服务。

www.buchi.com/exact

《OQ》

- 我们的一次性 OQ 服务将为您提供所有必要的文档和证书。
- 服务团队会在证书到期前提醒您进行后续 OQ 的选项。

《OQ 周期》

购买 OQ 套餐将为您提供额外的文档折扣，并通过自动访问安排为您提供优先服务。

BUCHI CARE – 无与伦比的可靠性

与偶尔运行的设备相比，维护频繁使用的设备需要不同的部件和检查频率。我们的方法会考虑这些因素，为您提供最佳且具有成本效益的解决方案。www.buchi.com/care

BUCHI ACADEMY – 增加您的专业知识，让您在竞争中占据优势

专业技能由我们位于弗拉维尔、北京和孟买的能力中心的应用化学家以及我们市场组织的当地专家提供。我们的科学支持提供售前可行性研究、量身定制的解决方案、售后现场支持、定期基础到高级课程以及按需定制培训。www.buchi.com/academy

向客户传达的核心信息

BUCHI 创造附加价值

“Quality in your hands”是能够塑造我们理念及行动的指导原则。它要求我们提供能够精确满足需求的优秀服务。这意味着我们必须与客户保持密切联系。这就是为什么我们要保持联系，并继续努力工作以更好地了解您和您的业务。

我们提供具有高质量产品、系统、解决方案、应用和服务，以此助力您的事业让您全心投入您的过程和工作。



高效

我们拥有技术专长和数十年的经验，能够提供有力的支持并在与您合作的同时不断改进我们的服务。



可靠

我们保证设备的质量和功能，并将在您无法满意的情况下继续快速有效地为您提供帮助。



安全

通过与您密切合作，我们竭尽全力使我们的产品，系统，解决方案，应用和服务尽可能安全地为人和环境服务。



成本效益高

我们致力于为您创造高水平的经济效益和最大的附加值。



全球化

作为一家拥有自己的子公司和合格分销商的国际家族企业，无论您身在何处，我们都能为您提供服务。



操作简单

我们通过精心设计的解决方案以及易于操作的仪器和系统为您提供支持。



可持续性

我们支持环保工艺，并生产使用寿命长的产品。我们利用先进技术实现最小的环境足迹。

我们在全球拥有 100 多家销售合作伙伴
查看您当地的销售代表，请访问：

www.buchi.com

Quality in your hands

