

# Interfaz R-180

Obtenga más información y asesoramiento a través de nuestros recursos en las redes sociales:



[www.buchi.com/r-180/installation](http://www.buchi.com/r-180/installation)




## NOTA


El hecho de leer y seguir las instrucciones de este documento no sustituye la lectura y el seguimiento de las instrucciones del manual de funcionamiento.

- ▶ Esta operación debe realizarla el personal de servicio técnico cualificado, autorizado y formado, de acuerdo con las normativas locales aplicables.
- ▶ Lleve a cabo únicamente el servicio descrito en esta sección.
- ▶ Use solo piezas de repuesto de BUCHI originales para asegurarse de que funcione correctamente y mantener la validez de la garantía.
- ▶ Lleve a cabo las operaciones descritas en esta sección para prolongar la vida útil del instrumento.

## Interfaz R-180

	N.º de pedido	Figura
Interfaz R-80 / R-180, completa	11080629	

## Herramientas

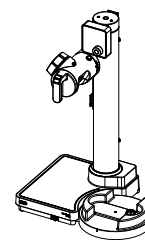
	N.º de pedido	Figura
Tamaño Torx 10	Ninguno	

## Sustituya la interfaz

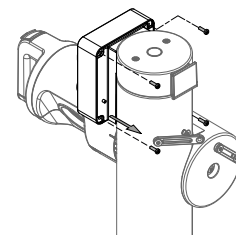
Requisito:

- El instrumento está desconectado de la red eléctrica.

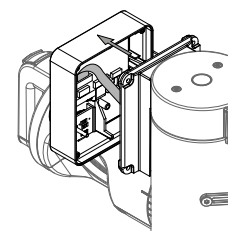
- ▶ Retire todas las conexiones.
- ▶ Retire todos los accesorios.
- ▶ Retire todos los componentes de vidrio.
- ▶ Retire el baño termostático.



- ▶ Retire los cuatro tornillos.



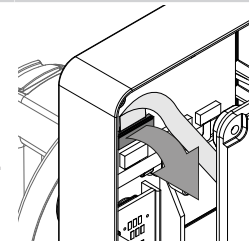
- ▶ Abra con cuidado la carcasa de la interfaz.



- ▶ Abra el conector de cinta con el dedo.

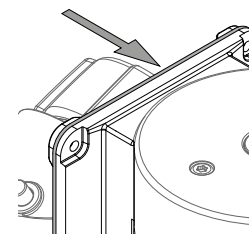
**¡AVISO! No utilice un destornillador para abrir los conectores de cinta. Puede dañar los pasadores y el cable de cinta.**

- ▶ Retire con cuidado el cable de cinta.

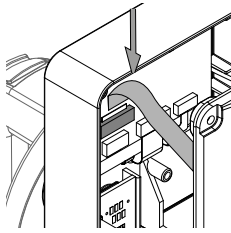


- ▶ Retire la interfaz dañada.
- ▶ Mantenga el sellado.
- ▶ Deseche la interfaz. Consulte el "Manual de funcionamiento de Rotavapor® R-180".

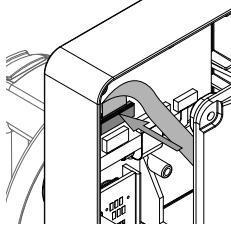
- ▶ Vuelva a colocar el sellado.



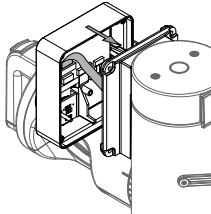
- ▶ Coja la nueva interfaz.
- ▶ Guíe con cuidado el cable de cinta hacia el conector de cinta.



- ▶ Cierre el conector de cinta con el dedo.  
**¡AVISO! No utilice un destornillador para cerrar los conectores de cinta. Puede dañar los pasadores y el cable de cinta.**



- ▶ Coloque la carcasa de la interfaz.
- ▶ Agite ligeramente la carcasa de la interfaz para que el sellado permanezca en su posición y evitar daños en el mismo.



- ▶ Coloque y apriete los cuatro tornillos.

