



Système de chromatographie Pure Essential

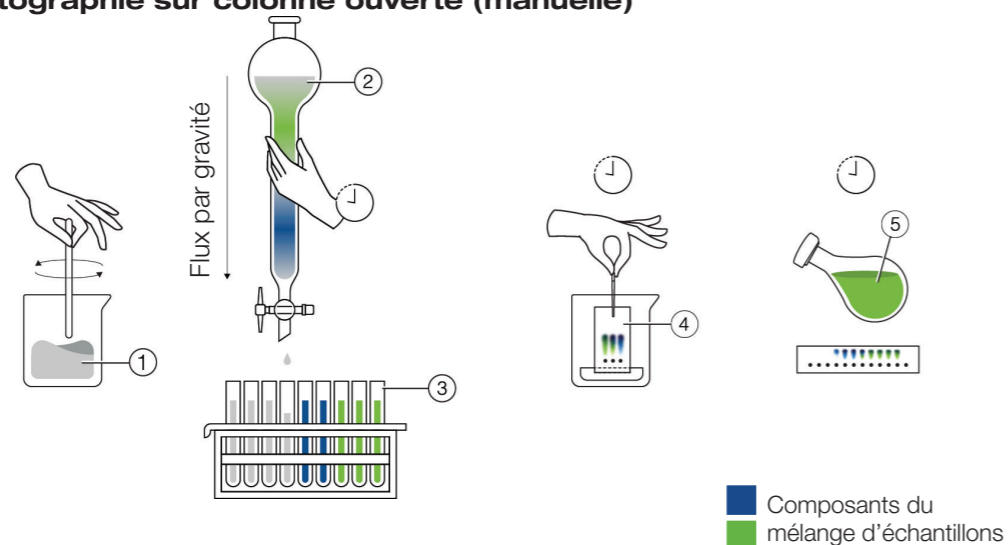
**Votre voie de passage vers
la séparation rapide**



Chromatographie sur colonne ouverte

Au commencement...

Chromatographie sur colonne ouverte (manuelle)



- ① Mélange de solvants ③ Tubes collecteurs ⑤ Composé cible
 ② Colonne ouverte remplie de silice ④ Analyse CCM

La chromatographie sur colonne ouverte est la première méthode utilisée pour séparer les différents composants des mélanges. Le procédé repose entièrement sur la gravité. Par rapport aux techniques modernes qui utilisent une pompe, il est très lent et présente un faible rendement. Plus d'un siècle après son invention, cette technique reste utilisée grâce à sa simplicité et à son coût relativement faible. Aujourd'hui, quasiment tous les aspects de la chromatographie sur colonne ouverte ont été rationalisés et améliorés afin d'optimiser le flux de travail des laboratoires de chimie modernes.

Caractéristiques de la chromatographie sur colonne ouverte :

Élémentaire

- Technique éprouvée
- Voie de passage vers la chromatographie pour les néophytes

Économique

- Faible coût initial
- Simplicité de mise en place et d'entretien
- Consommables plutôt bon marché

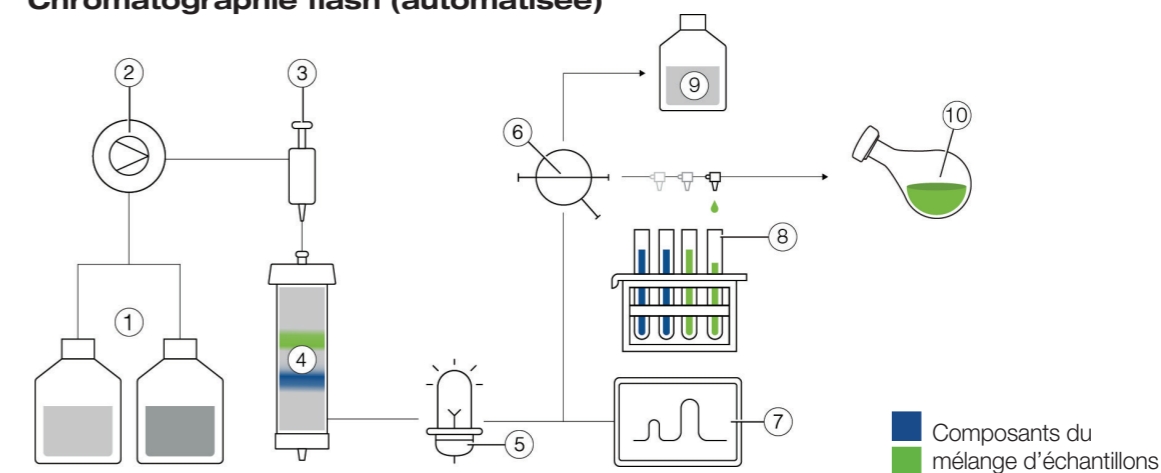
Basique

- Hotte d'aspiration requise
- Débit et résolution faibles
- Consommation élevée de solvants
- Remplissage de silice très long
- Peu de flexibilité et compatibilité limitée avec les consommables et les détecteurs
- Faible reproductibilité en raison du débit et de la pression non régulés

Avantages de la chromatographie flash

Vitesse et rendement pour les laboratoires modernes

Chromatographie flash (automatisée)



- ① Solvants ⑤ Détecteur ⑨ Réservoir à déchets
 ② Pompe ⑥ Vanne de dérivation à rebut ⑩ Composé cible
 ③ Vanne d'injection ⑦ Ordinateur
 ④ Cartouche flash ⑧ Collecteur de fractions

La chromatographie flash est une technique de séparation rapide des composés de synthèse ou des mélanges d'extraction. Le composé recherché est « nettoyé » ou purifié avant d'être analysé plus avant. Pour un gain de rapidité et de rendement par rapport à la chromatographie sur colonne ouverte, une pompe fait circuler le solvant et l'échantillon à travers la phase stationnaire. Cette technique, également connue sous le nom de « chromatographie liquide à moyenne pression », est employée depuis des décennies dans les laboratoires de chimie.

Avantages de la chromatographie flash par rapport à la chromatographie sur colonne ouverte :

Rapide (flash !)

- Débit élevé grâce à la pompe
- Moins de temps de préparation grâce aux cartouches flash préemballées
- Résultats rapides et reproductibles garantis par l'automatisation

Efficace

- Meilleure résolution grâce aux particules de petite taille
- Débit élevé pour gagner du temps
- Réduction de la consommation de solvants grâce à une meilleure résolution
- Moins de consommation de solvants due à l'évaporation
- Compatible avec une vaste gamme de consommables et de solutions de détection

Simple

- Aucun remplissage manuel des colonnes
- Plus d'automatisation pour moins d'erreurs



Système de chromatographie Pure Essential

Votre voie de passage vers la séparation rapide

Le système de chromatographie Pure Essential rassemble tous les éléments essentiels des applications flash. La conception de l'instrument, sa modularité et sa facilité d'emploi ouvrent la voie vers l'automatisation, et vous bénéficiez d'une méthode plus rapide aux possibilités infinies.



La chromatographie sans gadgets

Séparation simple et directe

Dans la plupart des cas, une installation de base suffit pour la séparation flash. Au minimum, le système a besoin d'une pompe pour l'écoulement régulier des solvants et des échantillons, voire d'un détecteur UV et d'un collecteur de fractions :

- Le système de chromatographie Pure Essential est facile à installer grâce à sa conception simple.
- Cet instrument compact trouve sa place y compris dans les laboratoires les plus exigus, et sa robustesse lui confère une grande fiabilité.
- Simple, mais puissant et sûr grâce à une pompe de 50 bars, des capteurs de pression et des régulateurs.



Évolue au gré de vos besoins

Solution modulaire et évolutive

Tout commence par un premier pas. BUCHI soutient chaque étape de votre parcours de recherche et offre une flexibilité optimale à vos procédés de purification :

- La pompe Chromatographie Pure C-900 peut être complétée notamment par un détecteur UV et un collecteur de fractions.
- La taille des fractions collectées ne connaît aucune limite.
- Des options supplémentaires apportent plus de flexibilité en matière d'injection des échantillons (liquides et solides) et de support de cartouches (toutes les tailles de 4 à 5 000 g).



Ergonomique

Chromatographie plug-and-play

Les systèmes de chromatographie Pure Essential facilitent comme jamais la séparation flash grâce à plusieurs spécificités matérielles et logicielles clés :

- Un logiciel intuitif (méthodes, données de cycle et paramètres généraux).
- L'ensemble des tuyaux et pièces de l'instrument, aisément accessibles, permettent de suivre et de contrôler le déroulement du processus.
- L'automatisation simplifie l'intégralité du processus de séparation. Elle permet un fonctionnement sûr et efficace en réduisant le risque d'événements imprévisibles.



La chromatographie sans gadgets

Séparation simple et directe

Dans la plupart des cas, une installation de base suffit pour la séparation flash. Au minimum, le système a besoin d'une pompe pour l'écoulement régulier des solvants et des échantillons, voire d'un détecteur UV et d'un collecteur de fractions.



Conception et installation de base

Le système de chromatographie Pure Essential est facile à installer grâce à sa conception simple. Idéal en entrée de gamme et pour débiter dans l'automatisation. Outre les composants matériels de l'instrument, BUCHI a développé un logiciel permettant de contrôler aisément et rapidement les paramètres les plus importants du cycle. Plusieurs compléments, par exemple le détecteur UV ou le collecteur de fractions, peuvent être installés facilement et configurés automatiquement.



Compact et robuste

Grâce à son faible encombrement, le système de chromatographie Pure Essential trouve sa place même dans les laboratoires les plus exigus. Pour économiser l'espace, l'ensemble constitué de la pompe et du détecteur UV peut être placé au-dessus du collecteur de fractions. L'instrument bénéficie d'une excellente qualité de construction générale, avec des têtes de pompe en acier, des racks de collecteur de fractions et un support de cartouche extrêmement robustes. De quoi faire face aux rigueurs de l'usage quotidien.



Simplicité, puissance et sécurité

En dépit de son caractère basique, le système de chromatographie Pure Essential se distingue par sa puissance et sa sécurité. La pompe de 50 bars est compatible avec toutes les applications flash, quelle que soit la taille des particules de silice. Ses trois pistons assurent un débit sans pulsation qui améliore l'efficacité de la séparation. Le détecteur UV ultrasensible identifie même les plus faibles concentrations de composés. En outre, l'instrument est équipé d'un capteur de pression et se montre peu sensible aux déversements grâce à une conception particulièrement intelligente.



Évolue au gré de vos besoins

Solution modulaire et évolutive

Tout commence par un premier pas. BUCHI soutient chaque étape de votre parcours de recherche et offre une flexibilité optimale à vos procédés de purification.



Possibilités d'extension

La pompe Chromatographie Pure C-900 accélère la séparation et augmente la reproductibilité des résultats. À tout moment, vous pouvez accroître l'efficacité de la séparation en intégrant un collecteur de fractions et un détecteur UV, avec les avantages suivants : collecte de fractions déclenchée par le volume ou les UV, contrôle d'efficacité de la séparation, détection des composés en cours de cycle et évaporation réduite des solvants grâce à une collecte plus précise.



Aucune limite à l'injection des échantillons et à la collecte des fractions

Le système de chromatographie Pure Essential s'adapte à vos besoins. Le collecteur de fractions est compatible avec d'innombrables tailles et modèles de récipients : tubes, entonnoirs et ballons. De plus, vous pouvez choisir entre l'injection liquide ou solide en fonction de l'application. Les échantillons liquides peuvent être injectés directement à travers une vanne manuelle ou des boucles ou chambres d'échantillons avec des volumes compris entre 5 et 1 000 mL.



Adapté à vos applications

L'échelle et la complexité des applications peuvent varier considérablement. Avec le système de chromatographie Pure Essential, vous êtes bien équipé, quelle que soit l'application. En fonction de la quantité d'échantillon à purifier, vous pouvez connecter n'importe quel type de cartouche flash (entre 4 et 5 000 g) ou de colonne en verre (DI jusqu'à 100 mm et longueur jusqu'à 900 mm). Une chambre de mélange haute pression supplémentaire (entre 2,5 et 23 mL) peut être installée pour bien brasser les solvants, en particulier à faible concentration.



Options supplémentaires

La séparation d'un mélange s'achève généralement par la collecte de plusieurs fractions. Pour concentrer ces fractions, vous pouvez utiliser soit un évaporateur rotatif (BUCHI Rotavapor®), soit l'évaporation par vortex (BUCHI SyncorePlus) qui permet de traiter simultanément plusieurs échantillons. Le système de chromatographie Pure Essential est compatible avec les racks et tubes en verre du Rotavapor® et du SyncorePlus, ce qui optimise l'efficacité de votre processus.



Ergonomique

Chromatographie avancée simplifiée

Le système de chromatographie Pure Essential facilite comme jamais la séparation flash grâce à plusieurs spécificités matérielles et logicielles clés.



Manipulation intuitive

Le système de chromatographie Pure Essential est facile à installer manuellement, le collecteur de fractions et le détecteur UV étant automatiquement configurés. Le logiciel de pointe inédit du système en assure un contrôle intuitif. Quelques clics suffisent pour programmer une méthode ou adapter les paramètres à la volée.



Facilité d'accès

De temps à autre, les instruments de chromatographie ont besoin d'interventions de dépannage et d'entretien. Aussi, l'ensemble des tuyaux et pièces du système de chromatographie Pure Essential, aisément accessibles, permettent de suivre et de contrôler le déroulement du processus. En outre, le détecteur UV est fixé à l'extérieur de la pompe pour faciliter le nettoyage ou le remplacement de la cuve à circulation.



Automatisation

L'automatisation simplifie l'intégralité du processus de séparation, et elle permet un fonctionnement sûr et efficace tout en réduisant le risque d'événements imprévisibles. Le logiciel Pure Essential vous guide pas à pas tout au long du cycle : amorçage, étalonnage, injection de l'échantillon, élution et rinçage. Enfin, l'intégralité des données de cycle est automatiquement enregistrée et disponible à tout moment grâce à des rapports complets.

Consommables

FlashPure: pour une large gamme d'applications flash, les cartouches préremplies FlashPure sont proposées dans de nombreuses tailles, couvrant différentes phases stationnaires, tailles de particules et géométries. Vous pouvez ainsi choisir la cartouche flash qui convient le mieux à vos besoins de purification.

GlasPure: colonnes en verre remplies par l'utilisateur pour un maximum de flexibilité d'échelle et de critères de séparation. Vendues vides, elles sont conçues pour des volumes d'échantillons supérieurs à 300 g et des pressions jusqu'à 50 bars (725 psi).

Pour plus d'informations et pour connaître les références produits disponibles :

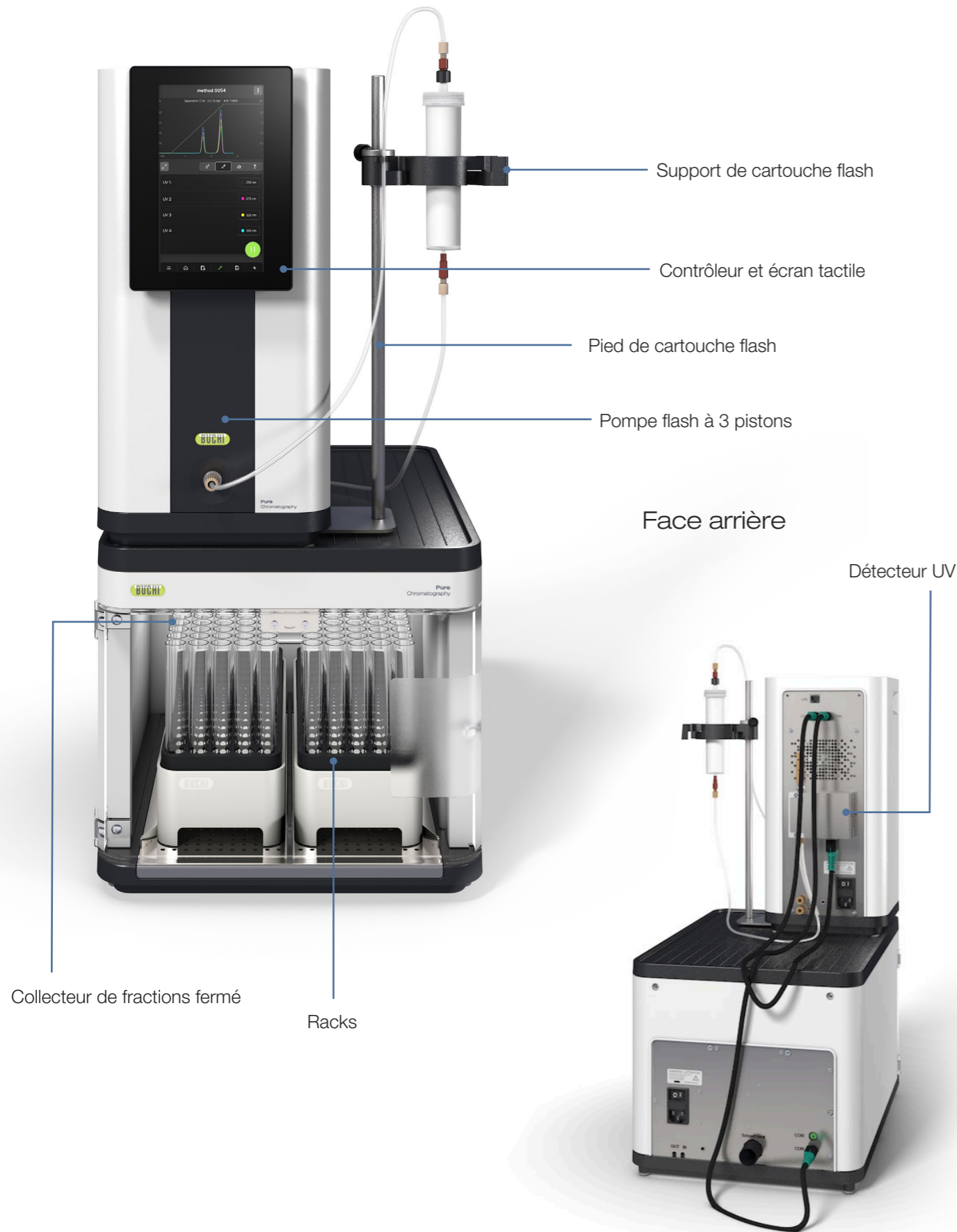
https://assets.buchi.com/image/upload/v1673441174/pdf/Technical-Datasheet/TDS_11595289_FlashPure_Cartridges.pdf

https://assets.buchi.com/image/upload/v1684765917/pdf/Technical-Datasheet/TDS_11594056_GlasPure.pdf



Système de chromatographie Pure Essential

Vue de face



Système de chromatographie Pure Essential

Configurations et avantages



Chromatographie Pure C-900

Chromatographie Pure C-900 + collecteur de fractions

Chromatographie Pure C-900 + détecteur UV

Système de chromatographie Pure Essential

| Modules | Chromatographie Pure C-900 | Chromatographie Pure C-900 + collecteur de fractions | Chromatographie Pure C-900 + détecteur UV | Système de chromatographie Pure Essential |
|--------------|--|--|---|---|
| Modules | <ul style="list-style-type: none"> Pompe flash à 3 pistons avec gradient binaire et contrôleur doté d'une interface intuitive | <ul style="list-style-type: none"> Pompe flash à 3 pistons avec gradient binaire et contrôleur doté d'une interface intuitive Collecteur de fractions fermé à ventilation active | <ul style="list-style-type: none"> Pompe flash à 3 pistons avec gradient binaire et contrôleur doté d'une interface intuitive Détecteur UV ultrasensible à 4 longueurs d'onde fixes | <ul style="list-style-type: none"> Pompe flash à 3 pistons avec gradient binaire et contrôleur doté d'une interface intuitive Collecteur de fractions fermé à ventilation active Détecteur UV ultrasensible à 4 longueurs d'onde fixes |
| Réf. article | 11C90000 | 11C90020 | 11C90030 | 11C90010 |
| Avantages | <ul style="list-style-type: none"> Séparation rapide et reproductible | <ul style="list-style-type: none"> Séparation rapide et reproductible Collecte déclenchée par le volume | <ul style="list-style-type: none"> Séparation rapide et reproductible Contrôle d'efficacité de la séparation Détection des composés pendant le cycle Moins de solvants perdus à l'évaporation | <ul style="list-style-type: none"> Séparation rapide et reproductible Collecte de fractions déclenchée par le volume ou les UV Contrôle d'efficacité de la séparation Détection des composés pendant le cycle Moins de solvants perdus à l'évaporation |

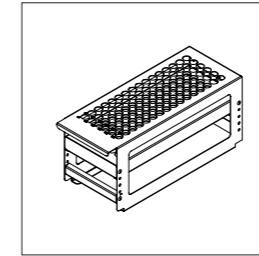


Données techniques

| | |
|--|---------------------------|
| Méthode | Flash |
| Pompe | |
| Pistons | 3 |
| Débit [mL / min] | 300 |
| Pression max. (bar) | 50 |
| Lignes de solvant | 2 |
| Dimensions (L x P x H) | 200 x 200 x 410 mm |
| Collecteur de fractions | |
| Nombre max. de racks | 2 |
| Compatibilité | Tubes, ballons et flacons |
| Dimensions (L x P x H) | 330 x 470 x 305 mm |
| Détecteur UV | |
| Longueurs d'onde UV | 4 |
| Spectres UV (nm) | 254, 275, 325, 365 |
| Dimensions (L x P x H) | 100 x 70 x 35 mm |
| Injection des échantillons | |
| Injection de liquide directe sur cartouche | Standard |
| Injection de liquide en boucle | En option |
| Injection de solide | En option |
| Support de cartouche flash (\leq 330 g) | En option |
| Support de cartouche flash (750-5 000 g) | En option |



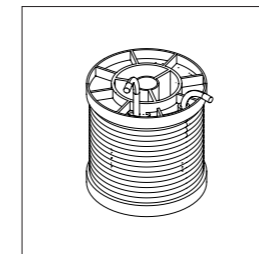
Accessoires



Racks

Le collecteur de fractions Pure peut être équipé de deux racks. Il est compatible avec plusieurs modèles de ballons, entonnoirs et tubes en verre, et il permet une collecte optimale en fonction de la taille des fractions.

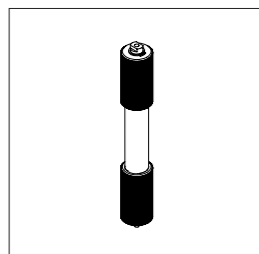
| Article | Réf. |
|---|----------|
| Rack Pure type 1 pour tubes en verre de 12 × 75 mm, 5 mL (1 pce) | 11066672 |
| Rack Pure type 2 pour tubes en verre de 13 × 100 mm, 8,5 mL (1 pce) | 11066673 |
| Rack Pure type 3 pour tubes en verre de 16 × 125 mm, 15 mL (1 pce) | 11066674 |
| Rack Pure type 10 pour tubes en verre de 18 × 150 mm, 25 mL (1 pce) | 11074055 |
| Rack Pure type 11 pour tubes en verre de 16 × 150 mm, 20 mL (1 pce) | 11074056 |
| Rack Pure type 6 pour tubes en verre de 25 × 150 mm, 50 mL (1 pce) | 11066677 |
| Rack Pure type 9 pour tubes en verre de 16 × 100 mm, 14 mL (1 pce) | 11069242 |
| Rack Pure type 14 pour ballons de 3 × 0,5 L (1 pce) | 11074484 |
| Rack Pure type 13 pour bocaux de 4 × 480 mL (1 pce) | 11074894 |
| Rack Pure type 12 pour 8 entonnoirs et 1 réservoir à déchets | 11074402 |
| Rack Syncore pour tubes en verre de 16 × 130 mm, 17 mL (1 pce) | 11076063 |



Boucles et chambres

Vous pouvez injecter manuellement les échantillons liquides dans la cartouche flash ou, selon leur taille, les injecter dans une boucle ou une chambre.

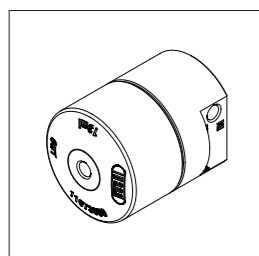
| Article | Réf. |
|---|--------|
| Vanne d'injection UNF 1/4 po-28 (1 pce) | 044867 |
| Chambre d'échantillon de 100 mL (1 pce) | 044853 |
| Chambre d'échantillon de 250 mL (1 pce) | 054854 |
| Chambre d'échantillon de 500 mL (1 pce) | 054859 |
| Chambre d'échantillon de 1 000 mL (1 pce) | 054864 |
| Boucle d'échantillons de 5 mL (1 pce) | 045222 |
| Boucle d'échantillons de 20 mL (1 pce) | 044852 |



Injecteur d'échantillons solides

L'injecteur d'échantillons Pure permet un remplissage aisé et flexible des échantillons dans un tube vide et un raccordement direct au système de chromatographie Pure Essential. Cet équipement peut supporter jusqu'à 50 bars (725 psi), ce qui lui confère une flexibilité maximale.

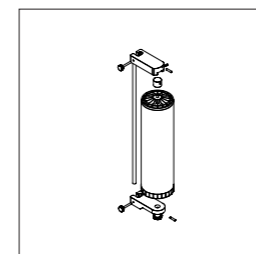
| Article | Réf. |
|--|----------|
| Injecteur d'échantillons solides Pure modèle S, avec jeu d'adaptateurs, manchon, tubes (20 pièces) et frites (40 pièces) | 11068975 |
| Injecteur d'échantillons solides Pure modèle M, avec jeu d'adaptateurs, manchon, tubes (20 pièces) et frites (40 pièces) | 11070505 |
| Frites modèle S (40 pces) | 11068969 |
| Frites modèle M (40 pces) | 11069654 |
| Tubes modèle S (20 pces) | 11068971 |
| Tubes modèle M (20 pces) | 11069653 |
| Tige d'insertion modèle S (1 pce) | 11068973 |
| Tige d'insertion modèle M (1 pce) | 11070569 |



Chambres de mélange

Les chambres de mélange haute pression Pure garantissent un mélange parfait des solvants, en particulier à faible concentration.

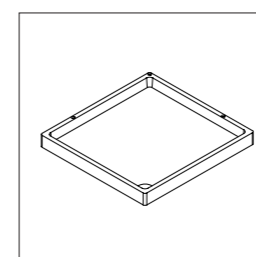
| Article | Réf. |
|---|----------|
| Chambre de mélange Pure de 2,5 mL (1 pce) | 11073940 |
| Chambre de mélange Pure de 7 mL (1 pce) | 11073951 |
| Chambre de mélange Pure de 13 mL (1 pce) | 11073950 |
| Chambre de mélange Pure de 22 mL (1 pce) | 11075390 |



Support de cartouche

Le système de chromatographie Pure Essential peut utiliser n'importe quel type de cartouche flash (entre 4 et 5 000 g) ou de colonne en verre (DI jusqu'à 100 mm et longueur jusqu'à 900 mm) en fonction de la quantité d'échantillon purifié.

| Article | Réf. |
|---|----------|
| Pied Pure Essential pour cartouche flash (4-330 g) (1 pce) | 11072733 |
| Attache Pure pour cartouche flash (4-330 g) (1 pce) | 11074604 |
| Pied en V avec tige (950 mm) pour cartouche flash (800-5 000 g) et colonne en verre (1 pce) | 11069158 |
| Support pour cartouche flash (800-1 500 g) (1 pce) | 11058737 |
| Support pour cartouche flash (3 000-5 000 g) (1 pce) | 11065862 |
| Attache pivotante pour colonne en verre DI 15 mm (1 pce) | 044857 |
| Attache pivotante pour colonne en verre DI 26 mm (1 pce) | 044858 |
| Attache pivotante pour colonne en verre DI 36 mm (1 pce) | 044859 |
| Attache pivotante pour colonne en verre DI 49 mm (1 pce) | 044860 |
| Attache pivotante pour colonne en verre DI 70 mm (1 pce) | 044861 |
| Attache pivotante pour colonne en verre DI 100 mm (1 pce) | 044862 |



Plateforme à solvants

Le dessus du collecteur de fractions Pure peut être équipé d'une plateforme pouvant accueillir jusqu'à quatre flacons de solvants supplémentaires. Cet agencement optimise la gestion de l'espace disponible et limite les risques de déversement.

| Article | Réf. |
|---|----------|
| Plateforme à flacons de solvants Pure Essential (1 pce) | 11075721 |

Portefeuille complet de chromatographie

Aperçu



Système de chromatographie Pure Essential



Pure C-805

Pure C-810

Pure C-815

| Description | Instrument de LC flash modulaire pour applications de base. | Portefeuille d'instruments de LC flash avec vaste choix de solutions de détection. | | |
|-------------|---|--|--|--|
|-------------|---|--|--|--|

Type de chromatographie

| | | | | |
|---------|---|---|---|---|
| Liquide | • | • | • | • |
|---------|---|---|---|---|

| | | | | |
|----------------------|---|---|---|---|
| Fluide supercritique | - | - | - | - |
|----------------------|---|---|---|---|

Mode de pompe

| | | | | |
|-------|---|---|---|---|
| Flash | • | • | • | • |
|-------|---|---|---|---|

| | | | | |
|------------------|---|---|---|---|
| HPLC préparative | - | - | - | - |
|------------------|---|---|---|---|

| | | | | |
|-----------------|---|---|---|---|
| SFC préparative | - | - | - | - |
|-----------------|---|---|---|---|

Détecteur

| | | | | |
|----|------------------------------|---|---|---|
| UV | • (4 longueurs d'onde fixes) | • | - | - |
|----|------------------------------|---|---|---|

| | | | | |
|-----|---|---|---|---|
| DAD | - | - | • | • |
|-----|---|---|---|---|

| | | | | |
|------|---|---|---|---|
| DEDL | - | - | - | • |
|------|---|---|---|---|

| | | | | |
|----|---|---|---|---|
| SM | - | - | - | - |
|----|---|---|---|---|

Consommables

| | | | | |
|----------------------------|---|---|---|---|
| Cartouches flash 4-5 000 g | • | • | • | • |
|----------------------------|---|---|---|---|

| | | | | |
|--|---|---|---|---|
| Colonnes de HPLC ou SFC préparative DI 4-16 mm | - | - | - | - |
|--|---|---|---|---|

| | | | | |
|---|---|---|---|---|
| Colonnes de HPLC ou SFC préparative DI 15-30 mm | - | - | - | - |
|---|---|---|---|---|

| | | | | |
|---|---|---|---|---|
| Colonnes de HPLC ou SFC préparative DI 30-50 mm | - | - | - | - |
|---|---|---|---|---|

| | | | | |
|--|---|---|---|---|
| Colonnes de HPLC ou SFC préparative DI 70 mm | - | - | - | - |
|--|---|---|---|---|



Pure C-830

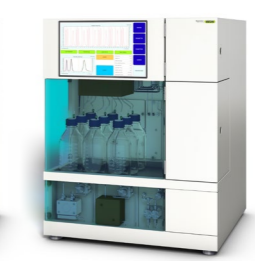


Pure C-835

Pure C-850



Sepiatec SFC-50



Sepiatec SFC-250



Sepiatec SFC-660

| Description | Instruments de HPLC préparative avec différentes possibilités de détection. | Instrument hybride pour les applications de LC flash et de HPLC préparative. | Instruments de SFC préparative dont la compatibilité diffère selon la taille des colonnes. | | |
|-------------|---|--|--|--|--|
|-------------|---|--|--|--|--|

| | | | | | | |
|---------|---|---|---|---|---|---|
| Liquide | • | • | • | - | - | - |
|---------|---|---|---|---|---|---|

| | | | | | | |
|----------------------|---|---|---|---|---|---|
| Fluide supercritique | - | - | - | • | • | • |
|----------------------|---|---|---|---|---|---|

| | | | | | | |
|-------|---|---|---|---|---|---|
| Flash | - | - | • | - | - | - |
|-------|---|---|---|---|---|---|

| | | | | | | |
|------------------|---|---|---|---|---|---|
| HPLC préparative | • | • | • | - | - | - |
|------------------|---|---|---|---|---|---|

| | | | | | | |
|-----------------|---|---|---|---|---|---|
| SFC préparative | - | - | - | • | • | • |
|-----------------|---|---|---|---|---|---|

| | | | | | | |
|----|---|---|---|---|---|---|
| UV | - | - | - | - | - | - |
|----|---|---|---|---|---|---|

| | | | | | | |
|-----|---|---|---|---|---|---|
| DAD | • | • | • | • | • | • |
|-----|---|---|---|---|---|---|

| | | | | | | |
|------|---|---|---|-----------|-----------|-----------|
| DEDL | - | • | • | En option | En option | En option |
|------|---|---|---|-----------|-----------|-----------|

| | | | | | | |
|----|---|---|---|-----------|-----------|-----------|
| SM | - | - | - | En option | En option | En option |
|----|---|---|---|-----------|-----------|-----------|

| | | | | | | |
|----------------------------|---|---|---|---|---|---|
| Cartouches flash 4-5 000 g | - | - | • | - | - | - |
|----------------------------|---|---|---|---|---|---|

| | | | | | | |
|--|---|---|---|---|---|---|
| Colonnes de HPLC ou SFC préparative DI 4-16 mm | • | • | • | • | - | - |
|--|---|---|---|---|---|---|

| | | | | | | |
|---|---|---|---|---|---|---|
| Colonnes de HPLC ou SFC préparative DI 15-30 mm | • | • | • | - | • | - |
|---|---|---|---|---|---|---|

| | | | | | | |
|---|---|---|---|---|---|---|
| Colonnes de HPLC ou SFC préparative DI 30-50 mm | • | • | • | - | - | • |
|---|---|---|---|---|---|---|

| | | | | | | |
|--|---|---|---|---|---|---|
| Colonnes de HPLC ou SFC préparative DI 70 mm | • | • | • | - | - | - |
|--|---|---|---|---|---|---|



Service et formation

Forfaits de service BUCHI

BUCHI START - Pour une efficacité maximale dès le début

D'une installation professionnelle à un accord sans souci qui vous procurera une prévisibilité totale des coûts et la plus grande efficacité possible du système. www.buchi.com/start

- « Installation »
- Installation et test des produits
 - Formation pratique dispensée par un technicien certifié
 - Évaluation de l'environnement immédiat de votre nouveau produit
 - Meilleure intégration de votre nouveau produit dans l'infrastructure existante
- « IQ/OQ »
- Installation du produit ou du système
 - Qualification à l'installation et opérationnelle

BUCHI EXACT - Précision certifiée pour un niveau de confiance maximal

Obtenez des qualifications complètes avec tous vos produits BUCHI. Nous fournissons des services de qualification à un niveau qui ne peut être atteint que par le fabricant.

www.buchi.com/exact

- « OQ »
- Notre service de qualification opérationnelle unique vous fournira tous les documents et certificats nécessaires.
 - L'équipe de service vous rappellera la possibilité d'une qualification opérationnelle de suivi avant l'expiration des certificats.
- « OQ Circle »
- L'achat d'un forfait de qualification opérationnelle permet d'obtenir une réduction supplémentaire sur les documents et de bénéficier d'un service prioritaire avec une programmation automatisée des visites.

BUCHI CARE - Une fiabilité sans pareille

L'entretien d'un appareil très utilisé nécessite des pièces et des fréquences d'inspection différentes de celles des appareils utilisés occasionnellement. Notre approche tient compte de ces facteurs pour vous offrir une solution optimale et rentable. www.buchi.com/care

BUCHI ACADEMY - Augmentez votre savoir-faire, surpassez vos concurrents

Le savoir-faire des experts est fourni par les chimistes d'application de nos centres de compétence à Flawil, Pékin et Bombay et par les experts disponibles localement dans nos organisations de marché. Notre soutien scientifique propose des études de faisabilité avant la vente, des offres de solutions sur mesure, un soutien après-vente sur site, des cours réguliers de base à avancés et des formations personnalisées à la demande. www.buchi.com/academy

Les valeurs de BUCHI pour nos clients

BUCHI crée de la valeur ajoutée

«Quality in your hands» est le principe directeur qui façonne notre philosophie et nos actions. Il nous met au défi de fournir des services exceptionnels, parfaitement adaptés à vos besoins. Cela signifie que nous devons rester en contact étroit avec nos clients. C'est pourquoi nous collaborons et continuons à travailler durement pour mieux vous comprendre, vous et votre entreprise.

Nous vous aidons en fournissant des produits, des systèmes, des solutions, des applications et des services de haute qualité qui vous offrent de la valeur ajoutée. Cela vous permet de vous concentrer entièrement à la science.



Fiable

Nous garantissons la qualité et la fonctionnalité de nos équipements et continuerons à vous aider rapidement et efficacement chaque fois que quelque chose ne vous apporte pas satisfaction.



Économique

Nous nous efforçons de créer un niveau élevé d'avantages économiques et une valeur ajoutée maximale pour vous.



Simple

Nous vous assistons en vous fournissant des solutions soigneusement conçues ainsi que des instruments et des systèmes faciles à utiliser.



Compétent

Nous disposons de l'expertise technologique et des décennies d'expérience nécessaires pour vous fournir un soutien compétent et travailler avec vous pour améliorer continuellement nos services.



Sûr

En collaborant étroitement avec vous, nous mettons tout en œuvre pour rendre nos produits, systèmes, solutions, applications et services aussi sûrs que possible pour les personnes et l'environnement.



Mondial

En tant qu'entreprise familiale internationale disposant de filiales et de distributeurs qualifiés, nous sommes présents où que vous soyez.



Durable

Nous soutenons les processus écologiques et fabriquons des produits qui ont une longue durée de vie. Nous utilisons des technologies de pointe pour réduire au maximum l'empreinte environnementale.

Nous sommes représentés par plus de 100 distributeurs dans le monde.
Pour trouver votre revendeur le plus proche, rendez-vous sur :

www.buchi.com

Quality in your hands

