



Sistema cromatografia Pure Essential

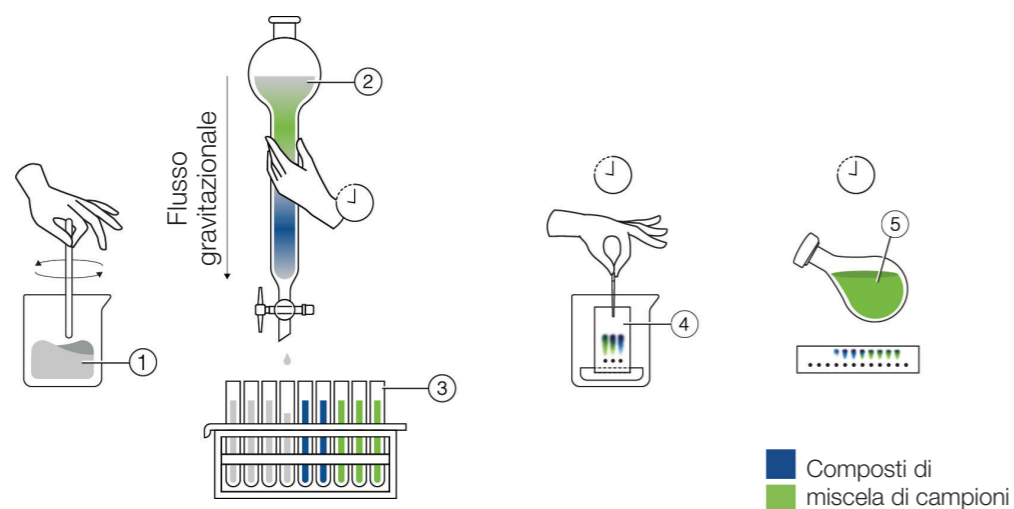
Il primo passo verso separazioni rapide



Cromatografia su colonna aperta

Le origini

Cromatografia su colonna aperta (manuale)



- ① Miscela di solventi ③ Provette di raccolta ⑤ Composto finale
② Colonna aperta riempita con silice ④ Analisi TLC

Il primo metodo impiegato per la separazione delle miscele nei loro costituenti è stato la cromatografia su colonna aperta, un processo realizzato per gravità e, pertanto, molto lento se confrontato con le tecniche moderne che si avvalgono di una pompa per incrementare l'efficienza. Questa modalità è stata utilizzata per oltre un secolo ed è resistita nel tempo grazie alla sua semplicità e relativa economicità. Oggi, quasi ogni aspetto della cromatografia su colonna aperta è stato semplificato e migliorato per ottimizzare i flussi di lavoro dei laboratori di chimica moderni.

Caratteristiche della cromatografia su colonna aperta:

Convenzionale

- Tecnica collaudata
- Approccio semplice alla cromatografia

Convenienza

- Basso costo di inizio attività
- Semplicità di manutenzione e configurazione
- Materiali di consumo relativamente economici

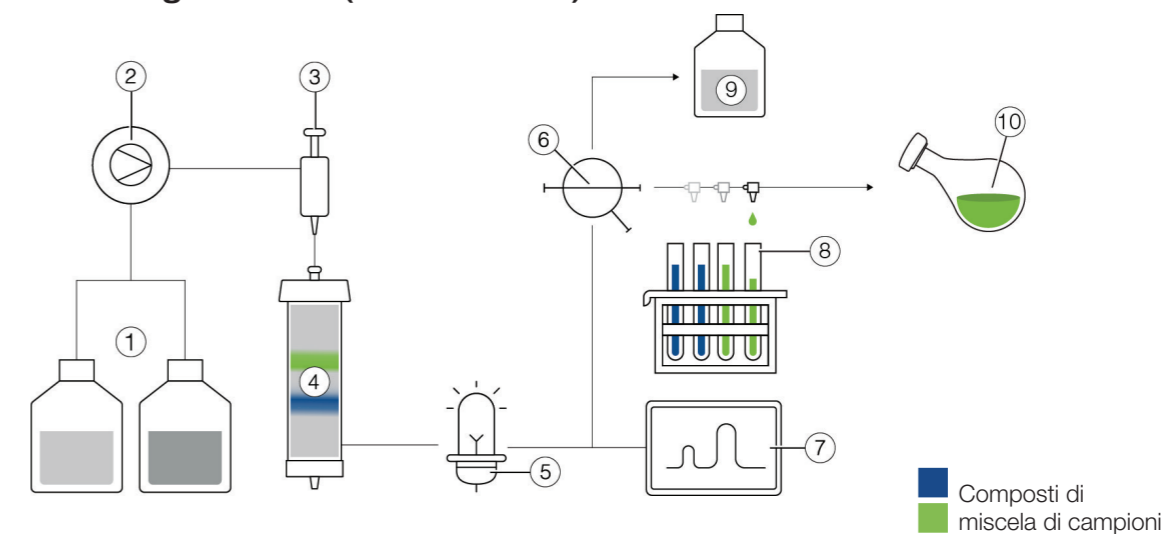
Limitazioni

- Cappa aspirante necessaria
- Basse portate e bassa risoluzione
- Consumo di solvente elevato
- Dispendio di tempo dovuto al riempimento con silice
- Scarsa flessibilità e compatibilità limitata con materiali di consumo e rilevatori
- Bassa riproducibilità dovuta a flusso e pressione non regolati

Vantaggi della cromatografia flash

Velocità ed efficienza per laboratori moderni

Cromatografia flash (automatizzata)



- ① Solventi ⑤ Rilevatore ⑨ Scarti
② Pompa ⑥ Valvola di deviazione scarico ⑩ Composto finale
③ Valvola di iniezione ⑦ Computer
④ Cartucce flash ⑧ Collettore di frazioni

La cromatografia flash è una tecnica di separazione rapida utilizzata per separare i composti delle miscele di sintesi o di estrazione. Il composto di interesse viene ripulito o purificato prima di poter essere ulteriormente studiato. Una pompa trasporta il solvente e il campione attraverso la fase stazionaria, a differenza della cromatografia su colonna aperta, che risulta più lenta e meno efficiente. Questa tecnica è anche nota come cromatografia liquida a media pressione ed è in uso da decenni nei laboratori di chimica.

Vantaggi della cromatografia flash rispetto alla cromatografia su colonna aperta:

Veloce (o meglio, flash)

- Portate elevate garantite dall'utilizzo della pompa
- Tempi di preparazione ridotti grazie alle cartucce flash preconfezionate
- Processi rapidi e riproducibili mediante automazione

Efficiente

- Maggiore risoluzione dovuta all'utilizzo di particelle di piccole dimensioni
- Risparmio di tempo con portate elevate
- Minor consumo di solvente grazie alla maggiore risoluzione
- Minor consumo di solvente per l'evaporazione
- Compatibilità con un'ampia varietà di materiali di consumo e opzioni di rilevamento

Semplice

- Passaggio di preparazione manuale delle colonne eliminato
- Infallibilità dei processi mediante automazione



Sistema cromatografia Pure Essential

Il primo passo verso separazioni rapide

Il sistema cromatografia Pure Essential si concentra sugli elementi essenziali per qualsiasi applicazione di cromatografia flash base. Il design dello strumento, la sua modularità e la facilità d'uso garantiscono un semplice approccio all'automazione, oltre ad offrire una maggior velocità e versatilità.



Massima funzionalità
Processo di separazione senza problemi

Per molte separazioni flash è sufficiente una configurazione di base, costituita anche solo da una pompa per un flusso regolare di solvente e campione, con l'aggiunta facoltativa di un rivelatore UV e di un collettore di frazioni:

- Il sistema purificazione Pure Essential è caratterizzato da un design e una configurazione minimali.
- L'ingombro ridotto ne consente il posizionamento anche in laboratori con poco spazio a disposizione e la sua robustezza lo rende uno strumento altamente affidabile.
- Nonostante il design essenziale, la pompa da 50 bar, i sensori di pressione e i regolatori lo rendono prestante e sicuro.



Estrema versatilità
Soluzione modulare e scalabile

Gli inizi sono sempre graduali. BUCHI supporta i suoi clienti in ogni tappa del loro percorso di ricerca e offre la massima flessibilità per la fase di purificazione:

- Le possibilità di espansione includono l'aggiunta di un rivelatore UV e di un collettore di frazioni al Pure Chromatography C-900.
- Non ci sono limiti alla dimensione delle frazioni raccolte.
- Opzioni aggiuntive consentono una maggior flessibilità per quanto riguarda il caricamento dei campioni (liquidi e solidi) e il supporto per cartuccia (qualsiasi dimensione compresa tra 4 e 5.000 g).



Facilità d'uso
Cromatografia plug & play

I sistemi di purificazione Pure Essential rendono le separazioni flash più facili che mai grazie a diverse caratteristiche chiave di hardware e software:

- Il software innovativo e all'avanguardia assicura una navigazione intuitiva (metodi, dati dei cicli e impostazioni generali).
- Tutti i tubi e le parti dello strumento sono facilmente accessibili, consentendo all'utente di seguire e monitorare il flusso del processo.
- L'intero processo di separazione è semplificato dall'automazione che garantisce un funzionamento sicuro ed efficiente, riducendo il rischio di imprevisti.



Massima funzionalità

Processo di separazione senza problemi

Per molte separazioni flash è sufficiente una configurazione di base, costituita anche solo da una pompa per un flusso regolare di solvente e campione, con l'aggiunta facoltativa di un rilevatore UV e di un collettore di frazioni.



Design e configurazione minimali

Il sistema cromatografia Pure Essential è caratterizzato da un design e una configurazione minimali. Ideale come strumento di partenza per i laboratori che muovono i primi passi verso l'automazione. Oltre all'hardware, BUCHI ha sviluppato un software che consente all'utente di controllare in maniera semplice e veloce i parametri più importanti di un ciclo. Componenti aggiuntivi come il rilevatore UV o il collettore di frazioni possono essere facilmente collegati e configurati successivamente.



Ingombro ridotto e robustezza

L'ingombro ridotto del sistema cromatografia Pure Essential ne consente il posizionamento anche in laboratori con poco spazio a disposizione. La pompa, comprensiva del rilevatore UV, può essere posizionata sopra il collettore di frazioni per risparmiare spazio. Il dispositivo si caratterizza per la sua solidità costruttiva con teste della pompa in acciaio, rastrelliere del collettore di frazioni estremamente robuste e un supporto per cartuccia dall'elevata resistenza. Ogni elemento è progettato per garantire al meglio l'utilizzo quotidiano.



Essenzialità unita a potenza e sicurezza

Il sistema cromatografia Pure Essential si distingue per la sua potenza e sicurezza. La pompa da 50 bar è in grado di gestire qualsiasi applicazione flash con particelle di silice di ogni dimensione. I suoi tre pistoni assicurano un flusso privo di pulsazioni, contribuendo a una separazione efficiente.

Il rilevatore UV è altamente sensibile e consente di individuare i composti anche con concentrazioni inferiori. Inoltre, lo strumento è dotato di un sensore di pressione e, grazie al suo design intelligente, previene le perdite di liquido.



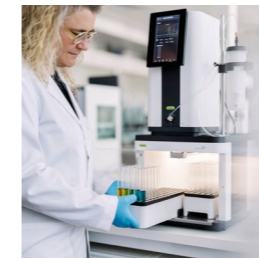
Estrema versatilità Soluzione modulare e scalabile

Gli inizi sono sempre gradualmente. BUCHI supporta i suoi clienti in ogni tappa del loro percorso di ricerca e offre la massima flessibilità per la fase di purificazione.



Possibilità di espansione

Pure Chromatography C-900 accelera la separazione e migliora la riproducibilità, con un'efficienza maggiore in caso di aggiunta di un collettore di frazioni e di un rilevatore UV: raccolta di frazioni attivata da volume o UV, monitoraggio dell'efficienza di separazione, rilevamento dei composti durante un ciclo e minore evaporazione di solvente grazie ad una maggior precisione di raccolta.



Nessun limite al caricamento dei campioni e alla raccolta delle frazioni

Il sistema cromatografia Pure Essential si adatta a qualsiasi esigenza. Il collettore di frazioni è compatibile con recipienti di diverse dimensioni e forme, quali provette, imbuto e flask. Inoltre, l'utente può scegliere tra caricamento di campioni liquidi e solidi, a seconda dell'applicazione. I campioni liquidi possono essere iniettati direttamente tramite valvola di iniezione manuale, circuiti o camere campioni, con capacità di volume comprese tra 5 e 1.000 mL.



Adattabilità per ogni applicazione

Le applicazioni possono variare notevolmente in scala e complessità. Con il sistema cromatografia Pure Essential, nessuna applicazione sarà più un problema. È possibile inserire qualsiasi tipo di cartuccia flash (dimensioni comprese tra 4 e 5.000 g) o colonna in vetro (diametro interno fino a 100 mm e lunghezza fino a 900 mm), a seconda della quantità di campione da purificare. Inoltre, si può decidere di installare un'ulteriore camera di miscelazione ad alta pressione (dimensioni comprese tra 2,5 e 23 mL) per miscelare i solventi alla perfezione, soprattutto quando si lavora con basse concentrazioni.



Opzioni aggiuntive

Normalmente, la separazione di una miscela ha come risultato la raccolta di una serie di frazioni. Grazie alle nostre soluzioni, è possibile processare simultaneamente più campioni procedendo alla concentrazione delle frazioni tramite il Rotavapor® BUCHI o mediante evaporazione multipla utilizzando il SyncorePlus BUCHI. Il sistema cromatografia Pure Essential è compatibile con le stesse provette in vetro e rastrelliere impiegate per Rotavapor® e SyncorePlus, massimizzando l'efficienza del processo.



Facilità d'uso

Applicazioni avanzate in modo semplice

Il sistema cromatografia Pure Essential rende le separazioni flash più facili che mai grazie a diverse caratteristiche chiave di hardware e software.



Gestione intuitiva

Il sistema cromatografia Pure Essential può essere usato manualmente in tutta facilità, mentre la configurazione del collettore di frazioni e del rivelatore UV avviene automaticamente. Grazie a un software innovativo e all'avanguardia, il sistema può essere controllato in modo intuitivo. Bastano pochi clic per programmare un metodo o adattare i parametri in tempi record.



Facile accessibilità

Quando si lavora con sistemi automatici di purificazione, è opportuno provvedere periodicamente alla manutenzione e alla risoluzione di eventuali problemi. Per questo motivo, tutti i tubi e le parti del sistema sono facilmente accessibili e consentono all'utente di seguire e monitorare il flusso del processo. Inoltre, il rivelatore UV è collegato esternamente alla pompa in modo che la cella di flusso possa essere facilmente pulita o sostituita.



Automazione

L'automazione semplifica l'intero processo di separazione, garantendo un funzionamento sicuro ed efficiente e riducendo il rischio che si verifichino eventi imprevisti. Il software Pure Essential guida l'utente passo dopo passo attraverso le diverse fasi di un ciclo: priming, equilibratura, caricamento dei campioni, eluizione e risciacquo. Al termine, tutti i dati del ciclo vengono salvati automaticamente sotto forma di report esaustivi, disponibili per la consultazione in qualsiasi momento.

Materiali di consumo

FlashPure: ideali per numerose applicazioni flash, le cartucce FlashPure sono disponibili in un'ampia gamma di dimensioni, adatte a diverse fasi stazionarie, dimensioni delle particelle e geometrie. Ciò consente all'operatore di scegliere la cartuccia flash che meglio si adatta alle sue esigenze di purificazione.

GlasPure: colonne in vetro vuote che possono essere riempite dall'utente, offrendo in tal modo la massima flessibilità in termini di requisiti di scala e separazione. Sono progettate per quantità di campione superiori a 300 g e valori di pressione fino a 50 bar (725 psi).

Ulteriori informazioni tecniche e codici prodotto sono disponibili qui:

https://assets.buchi.com/image/upload/v1673441174/pdf/Technical-Datasheet/TDS_11595289_FlashPure_Cartridges.pdf

https://assets.buchi.com/image/upload/v1684765917/pdf/Technical-Datasheet/TDS_11594056_GlasPure.pdf



Sistema cromatografia Pure Essential Vista frontale



Vista posteriore



Sistema cromatografia Pure Essential Configurazioni e vantaggi



	Pure Chromatography C-900	Pure Chromatography C-900 + Collettore di frazioni	Pure Chromatography C-900 + Rilevatore UV	Sistema cromatografia Pure Essential
Moduli	<ul style="list-style-type: none"> Pompa a 3 pistoni con gradiente binario e un controller con software innovativo e all'avanguardia 	<ul style="list-style-type: none"> Pompa a 3 pistoni con gradiente binario e un controller con software innovativo e all'avanguardia Collettore di frazioni integrato con ventilazione attiva 	<ul style="list-style-type: none"> Pompa a 3 pistoni con gradiente binario e un controller con software innovativo e all'avanguardia Rilevatore UV a 4 lunghezze d'onda fisse altamente sensibile 	<ul style="list-style-type: none"> Pompa a 3 pistoni con gradiente binario e un controller con software innovativo e all'avanguardia Collettore di frazioni integrato con ventilazione attiva Rilevatore UV a 4 lunghezze d'onda fisse altamente sensibile
Codici prodotto	11C90000	11C90020	11C90030	11C90010
Vantaggi	<ul style="list-style-type: none"> Separazioni veloci e riproducibili 	<ul style="list-style-type: none"> Separazioni veloci e riproducibili Raccolta attivata dal volume 	<ul style="list-style-type: none"> Separazioni veloci e riproducibili Monitoraggio dell'efficienza di separazione Rilevamento dei composti durante il ciclo Minore evaporazione di solvente 	<ul style="list-style-type: none"> Separazioni veloci e riproducibili Raccolta di frazioni attivata da volume o UV Monitoraggio dell'efficienza di separazione Rilevamento dei composti durante il ciclo Minore evaporazione di solvente

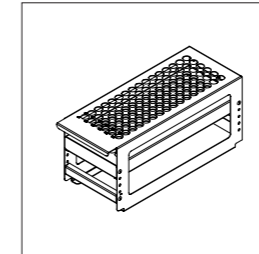


Dati tecnici

Metodo	Flash
Pompa	
Pistoni	3
Portata (mL/min)	300
Pressione max. (bar)	50
Linee di solventi	2
Dimensioni (L x P x A)	200 x 200 x 410 mm
Collettore di frazioni	
Numero max. di rastrelliere	2
Compatibilità	Provette, flask e flaconi
Dimensioni (L x P x A)	330 x 470 x 305 mm
Rilevatore UV	
Lunghezze d'onda UV	4
Spettri UV (nm)	254, 275, 325, 365
Dimensioni (L x P x A)	100 x 70 x 35 mm
Iniezione dei campioni	
Iniezione diretta del liquido sulla cartuccia	Standard
Iniezione del liquido nel circuito	Opzionale
Iniezione di solidi	Opzionale
Supporto per cartuccia flash (≤ 330 g)	Opzionale
Supporto cartuccia flash (750 – 5.000 g)	Opzionale



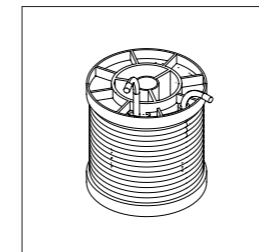
Accessori



Rastrelliere

Il collettore di frazioni Pure può essere dotato di due rastrelliere ed è compatibile con diverse dimensioni di provette in vetro, imbuti e flask, consentendo una raccolta ottimale a seconda delle dimensioni della frazione.

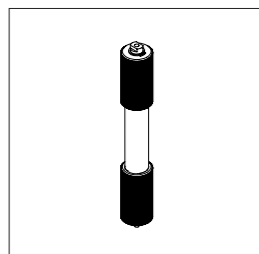
Articolo	Codice ordine
Rastrelliera Pure tipo 1 per provette in vetro da 12 × 75 mm, 5 mL (1 pz.)	11066672
Rastrelliera Pure tipo 2 per provette in vetro da 13 × 100 mm, 8,5 mL (1 pz.)	11066673
Rastrelliera Pure tipo 3 per provette in vetro da 16 × 125 mm, 15 mL (1 pz.)	11066674
Rastrelliera Pure tipo 10 per provette in vetro da 18 × 150 mm, 25 mL (1 pz.)	11074055
Rastrelliera Pure tipo 11 per provette in vetro da 16 × 150 mm, 20 mL (1 pz.)	11074056
Rastrelliera Pure tipo 6 per provette in vetro da 25 × 150 mm, 50 mL (1 pz.)	11066677
Rastrelliera Pure tipo 9 per provette in vetro da 16 × 100 mm, 14 mL (1 pz.)	11069242
Rastrelliera Pure tipo 14 per flask da 3 × 0,5 L (1 pz.)	11074484
Rastrelliera Pure tipo 13 per barattoli da 4 × 480 mL (1 pz.)	11074894
Rastrelliera Pure tipo 12 per 8 imbuti e 1 fiala per scarti	11074402
Rastrelliera Syncore per provette in vetro da 16 × 130 mm, 17 mL (1 pz.)	11076063



Circuiti e camere

A seconda delle dimensioni, i campioni liquidi possono essere iniettati manualmente sulla cartuccia flash o caricati in un circuito o una camera.

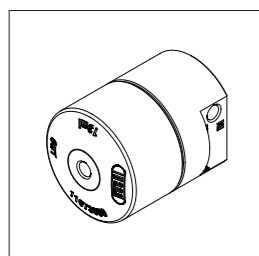
Articolo	Codice ordine
Valvola di iniezione UNF 1/4" - 28 (1 pz.)	044867
Camera campioni da 100 mL (1 pz.)	044853
Camera campioni da 250 mL (1 pz.)	054854
Camera campioni da 500 mL (1 pz.)	054859
Camera campioni da 1.000 mL (1 pz.)	054864
Circuito campioni da 5 mL (1 pz.)	045222
Circuito campioni da 20 mL (1 pz.)	044852



Accessori per Solid Loader

Pure Solid Loader permette di introdurre i campioni in modo facile e adattabile in una provetta vuota con collegamento diretto al sistema cromatografia Pure Essential. La strumentazione può gestire fino a 50 bar (725 psi), garantendo così la massima versatilità.

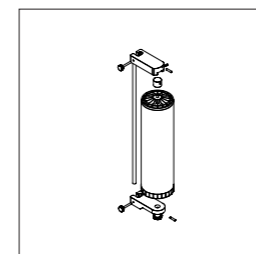
Articolo	Codice ordine
Pure Solid Loader S Set, incl. set adattatori, manicotto, provette (20 pz.) e fritte (40 pz.)	11068975
Pure Solid Loader M Set, incl. set adattatori, manicotto, provette (20 pz.) e fritte (40 pz.)	11070505
Fritte S (40 pz.)	11068969
Fritte M (40 pz.)	11069654
Provette S (20 pz.)	11068971
Provette M (20 pz.)	11069653
Asta di inserimento S (1 pz.)	11068973
Asta di inserimento M (1 pz.)	11070569



Camere di miscelazione

Le camere di miscelazione ad alta pressione Pure garantiscono una corretta miscelazione dei solventi, soprattutto quando si lavora a basse concentrazioni.

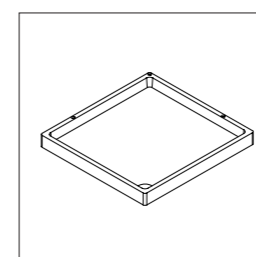
Articolo	Codice ordine
Camera di miscelazione Pure da 2,5 mL (1 pz.)	11073940
Camera di miscelazione Pure da 7 mL (1 pz.)	11073951
Camera di miscelazione Pure da 13 mL (1 pz.)	11073950
Camera di miscelazione Pure da 22 mL (1 pz.)	11075390



Supporto per cartuccia

Il sistema cromatografia Pure Essential supporta diverse tipologie di cartucce flash (dimensioni comprese tra 4 e 5.000 g) e colonne in vetro (diametro interno fino a 100 mm e lunghezza fino a 900 mm), a seconda della quantità di campione da purificare.

Articolo	Codice ordine
Montante Pure Essential per cartucce flash (4 – 330 g) (1 pz.)	11072733
Morsetto Pure per cartucce flash (4 – 330 g) (1 pz.)	11074604
Montante a V con asta (950 mm) per cartucce flash (800 – 5.000 g) e colonne in vetro (1 pz.)	11069158
Supporto per cartucce flash (800 – 1.500 g) (1 pz.)	11058737
Supporto per cartucce flash (3.000 – 5.000 g) (1 pz.)	11065862
Morsetto girevole per colonne in vetro con D.I. di 15 mm (1 pz.)	044857
Morsetto girevole per colonne in vetro con D.I. di 26 mm (1 pz.)	044858
Morsetto girevole per colonne in vetro con D.I. di 36 mm (1 pz.)	044859
Morsetto girevole per colonne in vetro con D.I. di 49 mm (1 pz.)	044860
Morsetto girevole per colonne in vetro con D.I. di 70 mm (1 pz.)	044861
Morsetto girevole per colonne in vetro con D.I. di 100 mm (1 pz.)	044862



Ripiano per solventi

Il collettore di frazioni Pure può essere integrato con un ulteriore ripiano per solventi che offre spazio per quattro flaconi, permettendo così di sfruttare al meglio lo spazio disponibile e di ridurre il rischio di sversamenti.

Articolo	Codice ordine
Ripiano per flaconi di solvente Pure Essential (1 pz.)	11075721

Il portafoglio completo per la purificazione Panoramica



Sistema cromatografia
Pure Essential



Pure
C-805

Pure
C-810

Pure
C-815

Descrizione	Uno strumento LC flash modulare per applicazioni di base.	Portafoglio di strumenti per LC flash con un'ampia gamma di soluzioni di rilevazione.		
Tipo di cromatografia				
Liquida	•	•	•	•
A fluido supercritico	-	-	-	-
Modalità pompa				
Flash	•	•	•	•
HPLC preparativa	-	-	-	-
SFC preparativa	-	-	-	-
Rilevatore				
UV	• (4 lunghezze d'onda fisse)	•	-	-
DAD	-	-	•	•
ELSD	-	-	-	•
MS	-	-	-	-
Materiali di consumo				
Cartucce flash da 4 – 5.000 g	•	•	•	•
Colonne per HPLC e SFC preparativa D.I. 4 – 16 mm	-	-	-	-
Colonne per HPLC e SFC preparativa D.I. 15 – 30 mm	-	-	-	-
Colonne per HPLC e SFC preparativa D.I. 30 – 50 mm	-	-	-	-
Colonne per HPLC e SFC preparativa D.I. 70 mm	-	-	-	-



Pure
C-830

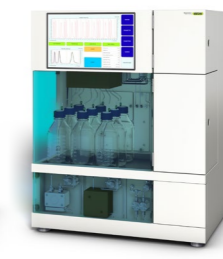


Pure
C-835

Pure
C-850



Sepiatec
SFC-50



Sepiatec
SFC-250



Sepiatec
SFC-660

Descrizione	Strumenti per HPLC preparativa con diverse possibilità di rilevazione.	Uno strumento doppio per applicazioni LC flash e HPLC preparativa.	Strumenti per SFC preparativa che differiscono per la compatibilità con diverse dimensioni di colonna.		
	•	•	-	-	-
	-	-	•	•	•
	-	-	•	-	-
	•	•	-	-	-
	-	-	•	•	•
	-	-	-	-	-
	•	•	•	•	•
	-	•	•	Opzionale	Opzionale
	-	-	-	Opzionale	Opzionale
	-	-	•	-	-
	•	•	•	•	-
	•	•	•	-	•
	•	•	•	-	-



Assistenza e formazione

Pacchetti di assistenza BUCHI

BUCHI START: massima efficienza fin dall'inizio

Installazione professionale e un contratto senza preoccupazioni che assicurano la piena prevedibilità dei costi e la massima efficienza del sistema. www.buchi.com/start

«Install»

- Installazione e collaudo del prodotto
- Formazione pratica da parte di un tecnico certificato
- Valutazione dell'ambiente in cui verrà collocato il nuovo prodotto
- Integrazione ottimale del nuovo prodotto nell'infrastruttura esistente

«IQ/OQ»

- Installazione del prodotto o del sistema
- Certificazione dell'installazione e dell'operatività

BUCHI EXACT: precisione certificata per il massimo livello di sicurezza

Con tutti i prodotti BUCHI vengono fornite certificazioni complete. Eroghiamo servizi di certificazione a un livello che può essere raggiunto solo dal produttore. www.buchi.com/exact

«OQ»

- Con il servizio OQ una tantum è possibile ottenere tutti i documenti e i certificati necessari.
- Prima della scadenza del certificato, il team invierà un promemoria ricordando al cliente la possibilità di rinnovare il servizio OQ.

«OQ Circle»

L'acquisto di un pacchetto OQ garantirà uno sconto aggiuntivo sulla documentazione e offrirà un servizio prioritario con programmazione automatica delle visite.

BUCHI CARE: affidabilità imbattibile

La manutenzione di un dispositivo soggetto a un uso intensivo richiede componenti e frequenze di ispezione diverse rispetto alle unità che vengono utilizzate occasionalmente. Il nostro approccio prende in considerazione fattori come questi per offrire una soluzione al contempo ottimale e conveniente. www.buchi.com/care

BUCHI ACADEMY: aumento del know-how, un passo avanti alla concorrenza

Il know-how degli esperti è quello dei chimici delle applicazioni che operano nei nostri centri a Flawil, Pechino e Mumbai e degli esperti disponibili a livello locale presso le nostre organizzazioni di mercato. Il nostro supporto scientifico offre studi di fattibilità pre-vendita, offerte di soluzioni su misura, supporto post-vendita in loco, corsi regolari di vari livelli (da base ad avanzato) e formazione personalizzata su richiesta. www.buchi.com/academy

Messaggi fondamentali per i nostri clienti

BUCHI crea valore aggiunto

“Quality in your hands” è il principio guida su cui si fonda la nostra filosofia e le nostre azioni. Questo principio ci sprona a fornire servizi di altissima qualità plasmati sulle vostre esigenze. Questo ci spinge a mantenerci a stretto contatto con i nostri clienti. Per questo curiamo i rapporti con voi e continuiamo ad impegnarci al massimo per comprendere sempre meglio i vostri bisogni e quelli della vostra azienda.

Vi sosteniamo fornendo prodotti, sistemi, soluzioni, applicazioni e servizi di alta qualità, in grado di offrirvi un valore aggiunto. In questo modo potete dedicarvi completamente ai vostri processi e al vostro lavoro.



Competenza

La nostra esperienza decennale e la competenza acquisita ci permettono di fornirvi un supporto competente e collaborare con voi per migliorare costantemente i nostri servizi.



Affidabilità

Garantiamo la qualità e la funzionalità delle nostre apparecchiature e continueremo ad assistervi in modo rapido ed efficiente ogni qualvolta un aspetto non soddisfi le vostre aspettative.



Sicurezza

Collaborando a stretto contatto con voi, ci impegniamo affinché i nostri prodotti, sistemi, soluzioni, applicazioni e servizi offrano la massima sicurezza possibile per le persone e l'ambiente.



Economicità

Ci impegniamo a offrirvi vantaggi economici di alto livello e il massimo valore aggiunto.



Globalità

In qualità di azienda internazionale a proprietà familiare con società affiliate e distributori qualificati, siamo presenti ovunque voi siate.



Semplicità

Vi sosteniamo fornendovi soluzioni studiate con cura, oltre a strumenti e sistemi facile da utilizzare.



Sostenibilità

Sosteniamo processi rispettosi dell'ambiente e produciamo prodotti di lunga durata. Utilizziamo tecnologie avanzate per garantire il minor impatto ambientale possibile.

Siamo rappresentati da oltre 100 partner distributori in tutto il mondo.
Cercate il contatto più vicino sul sito:

www.buchi.com

Quality in your hands

